



Ampoule LED MASTER UltraEfficient

MAS LEDBulbND4-60W E27 840 A60 CL G UE

Il s'agit de la lampe LED bulb avec la meilleure efficacité énergétique et la plus longue durée de vie jamais développée par Philips. Avec une consommation de 210 lm/W, cette gamme s'inscrit pleinement dans notre démarche éco-responsable. La durée de vie de 50 000 heures permet de réduire le nombre de remplacement des lampes tout en favorisant l'utilisation de produits plus durables. Cette gamme premium est le fruit de l'expertise Philips dotée d'une excellente qualité de lumière et peut atteindre jusqu'à 50 ans de durée de vie.

Données du produit

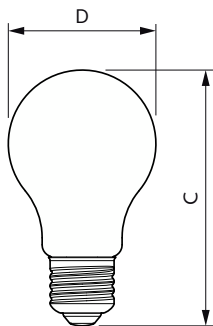
Informations générales		LLMF à la fin de la durée de vie nominale (nom.) 70 %	
Culot	E27	Valeur de scintillement (PstLM)	1
Durée de vie nominale	50 000 h	Valeur d'effet stroboscopique (SVM)	0,4
Nombre de cycles d'allumage	50 000	Sécurité photobiologique selon EN 62471	RG1
Type de lampe	LED	Fonctionnement et électricité	
Référence de mesure de flux	Sphere	Fréquence linéaire	50 to 60 Hz
Données techniques de l'éclairage		Fréquence d'entrée	50 à 60 Hz
Code couleur	840 [CCT of 4000K]	Consommation électrique	4 W
Flux lumineux	840 lm	Courant lampe (nom.)	43 mA
Efficacité lumineuse (nominale)	210 lm/W	Puissance équivalente	60 W
Désignation de la couleur	Blanc froid (CW)	Heure de démarrage (nom.)	0,5 s
Température de couleur corrélée (nom.)	4000 K	Temps de chauffe à 60 %	0,5 s
Cohérence des couleurs	<6	Facteur de puissance (fraction)	0,4
Indice de rendu de couleur (IRC)	80		

Ampoule LED MASTER UltraEfficient

Tension (nom.)	220-240 V
Température	
Gamme de températures ambiantes	-20 à +45 °C
Température maximale du produit (nom.)	70 °C
Commandes et gradation	
Variation de l'intensité lumineuse	Non
Mécanique et boîtier	
Finition ampoule	Transparent
Matériaux des lampes	Verre
Forme de la lampe	A60
Approbation et application	
Classe d'efficacité énergétique	A
Consommation d'énergie kWh/1 000 h	4 kWh
Numéro d'enregistrement EPREL	1442613
Risque photobiologique	Photobiological risk group 1 @ 200mm to EN62471
Conforme à RoHS	Oui

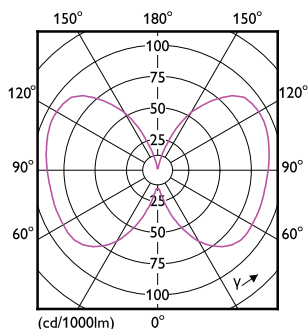
EyeComfort	Oui
Conditions d'application	
peut-il être utilisé dans des luminaires fermés ?	No
Données du produit	
Nom du produit de la commande	MAS LEDBulbND4-60W E27 840 A60 CL G UE
Nom de produit complet	MAS LEDBulbND4-60W E27 840 A60 CL G UE
Code EOC	872016918853200
Code de commande	18853200
Code 12NC	929003623902
Numérateur - Quantité par kit	1
Poids net (pièce)	0,030 kg
Code EAN - Produit/Boîte	8720169188532
Conditionnement par carton	10
Codes EAN/UPC - Boîte	8720169188549

Schéma dimensionnel

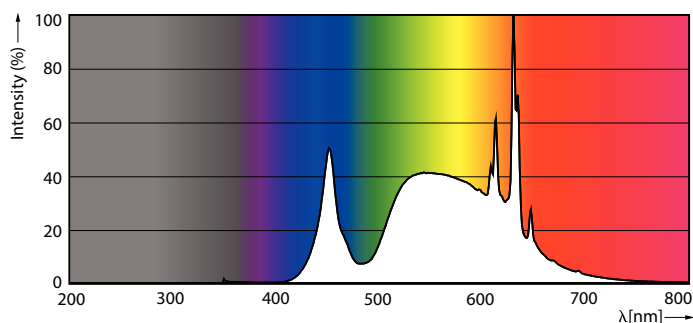


Product	D	C
MAS LEDBulbND4-60W E27 840 A60 CL G UE	60 mm	104 mm

Données photométriques



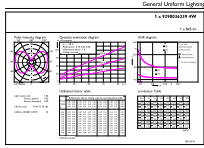
Light Distribution Diagram - MAS LEDBulbND4-60W E27 840 A60 CL G UE



Spectral Power Distribution Colour - MAS LEDBulbND4-60W E27 840 A60 CL G UE

Ampoule LED MASTER UltraEfficient

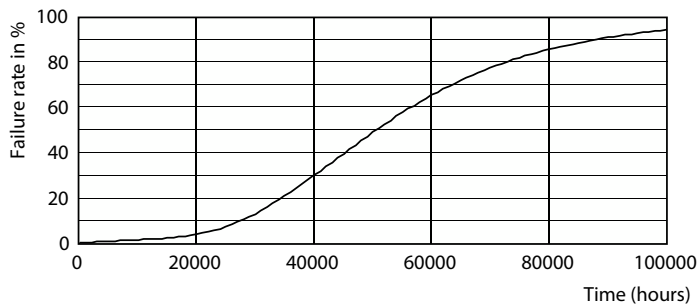
Données photométriques



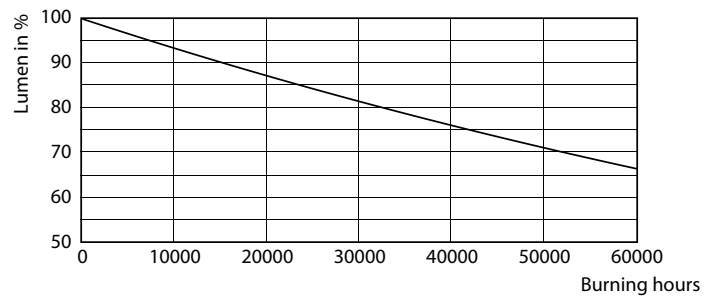
General uniform lighting - MAS LEDBulbND4-60W E27 840 A60 CL G UE

General uniform lighting - MAS LEDBulbND4-60W E27 840 A60 CL G UE

Durée de vie



Life Expectancy Diagram



Lumen Maintenance Diagram - MAS LEDBulbND4-60W E27 840 A60 CL G UE

