



# CorePro LED PLL



## CorePro LED PLL Mains 24W 840 4P

La lampe Philips CorePro LED PLL est la solution idéale pour le remplacement des plafonniers et luminaires dans des applications d'éclairage général très diverses. Elle intègre une source lumineuse LED dans le format d'une lampe fluorescente classique, pour fournir des économies d'énergie importantes sur une durée de vie deux fois plus longue que les options fluorescentes.

### Données du produit

Informations générales	
Culot	2G11
Durée de vie nominale	30 000 h
Nombre de cycles d'allumage	200 000
Type de lampe	LED
Référence de mesure de flux	Sphere
Données techniques de l'éclairage	
Code couleur	840 [CCT of 4000K]
Angle du faisceau (nom.)	160 degré(s)
Flux lumineux	3 400 lm
Efficacité lumineuse (nominale)	141 lm/W
Désignation de la couleur	Blanc froid (CW)
Température de couleur corrélée (nom.)	4000 K
Cohérence des couleurs	<6
Indice de rendu de couleur (IRC)	80
LLMF à la fin de la durée de vie nominale (nom.)	70 %
Valeur de scintillement (PstLM)	1
Valeur d'effet stroboscopique (SVM)	0,4
Sécurité photobiologique selon EN 62471	RG0

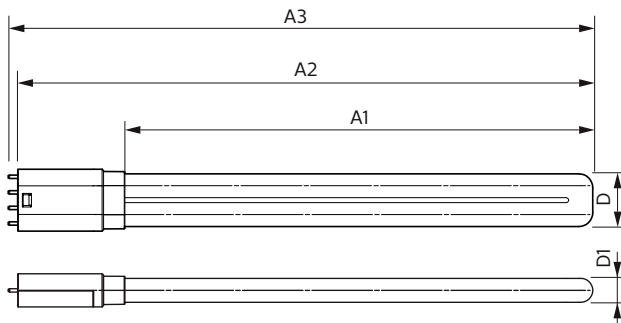
Fonctionnement et électricité	
Fréquence linéaire	50 to 60 Hz
Fréquence d'entrée	50 à 60 Hz
Consommation électrique	24 W
Courant lampe (nom.)	127 mA
Heure de démarrage (nom.)	0,5 s
Temps de chauffe à 60 %	0,5 s
Facteur de puissance (fraction)	0,9
Tension (nom.)	220-240 V
Alternative LED puissance d'une lampe fluorescente	55 W
Courant d'appel sur secteur	9,6
Nb lampe maxi sur disjoncteur type B 10A – Secteur	80
Nb lampe maxi sur MCB B type 10A – Ballast EM sans condensateur de compensation.	80
Nb lampe maxi sur MCB B type 10A – Ballast EM avec condensateur de compensation.	16
Nb lampe maxi sur disjoncteur type B 16A – Secteur	128
Nb lampe maxi sur MCB B type 16A – Ballast EM sans condensateur de compensation.	128
Nb lampe maxi sur MCB B type 16A – Ballast EM avec condensateur de compensation.	25

# CorePro LED PLL

Compatibilité des ballasts	Secteur
<b>Température</b>	
Gamme de températures ambiantes	-20 °C à 45 °C
Température maximale du produit (nom.)	75 °C
<b>Commandes et gradation</b>	
Variation de l'intensité lumineuse	Non
<b>Mécanique et boîtier</b>	
Finition ampoule	Dépoli
Matériaux des lampes	Verre
Longueur du produit	500 mm
Forme de la lampe	PL-L
<b>Approbation et application</b>	
Classe d'efficacité énergétique	D
Produit à faible consommation	Oui
Homologation	Conformité à la directive RoHS Certificat KEMA Keur

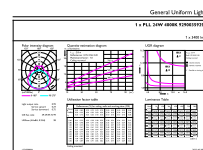
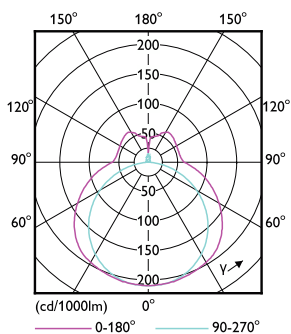
Consommation d'énergie kWh/1 000 h	24 kWh
Numéro d'enregistrement EPREL	1370830
Conforme à RoHS	Oui
<b>Données du produit</b>	
Nom du produit de la commande	CorePro LED PLL Mains 24W 840 4P
Nom de produit complet	CorePro LED PLL Mains 24W 840 4P
Code EOC	872016915713200
Code de commande	15713200
Code 12NC	929003592902
Numérateur - Quantité par kit	1
Poids net (pièce)	0,192 kg
Code EAN - Produit/Boîte	8720169157132
Conditionnement par carton	10
Codes EAN/UPC - Boîte	8720169157149

## Schéma dimensionnel



Product	D1	D	A1	A2	A3
CorePro LED PLL Mains 24W 840 4P	17 mm	38 mm	453 mm	528 mm	535 mm

## Données photométriques



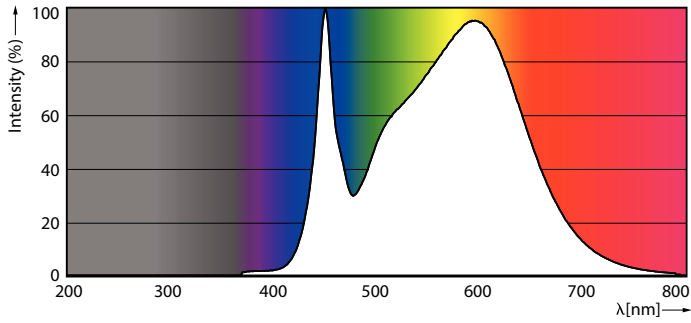
© 2023 Philips Lighting B.V. All rights reserved. Page 17

Light Distribution Diagram - CorePro LED PLL Mains 24W 840 4P

General uniform lighting - CorePro LED PLL Mains 24W 840 4P

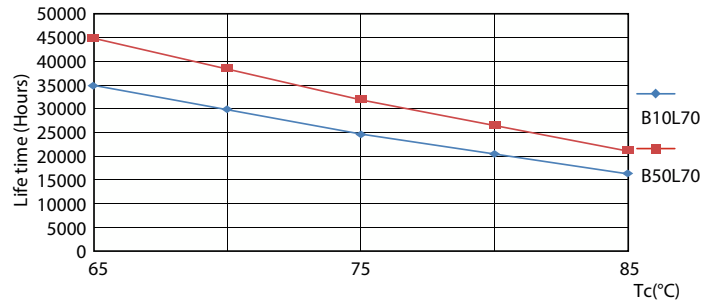
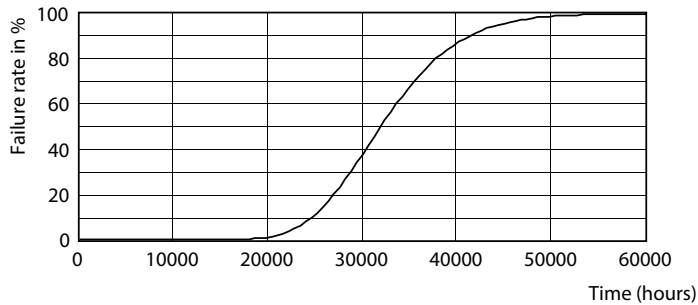
# CorePro LED PLL

## Données photométriques



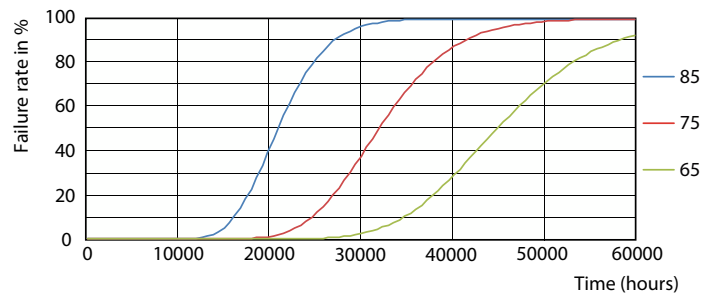
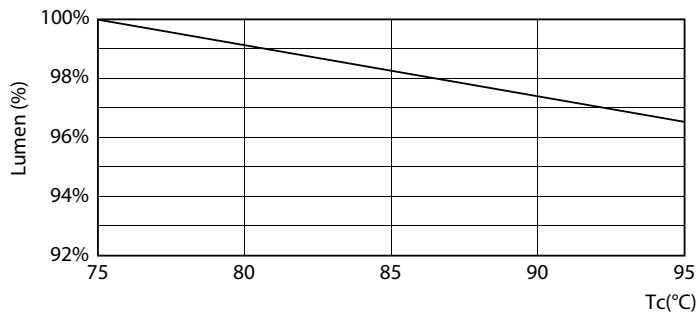
Spectral Power Distribution Colour - CorePro LED PLL Mains 24W 840 4P

## Durée de vie



Life Expectancy Diagram

LifetimeVsTc



Lumen Maintenance Diagram - CorePro LED PLL Mains 24W 840 4P

FailureRate

# CorePro LED PLL

## Durée de vie



Lumen Maintenance Diagram - CorePro LED PLL Mains 24W 840 4P

