



# CorePro LED PLL



## CorePro LED PLL EM/Mains 8W 830 4P

Philips CorePro LED PLL es la solución ideal para la mejora de la iluminación de luminarias en una gran variedad de aplicaciones de iluminación generales. Ofrecen un ahorro más de un 50% de energía a lo largo de una vida útil que es el doble de larga que la de las alternativas fluorescentes.

### Datos del producto

| Información general   |                    |
|---|--------------------|
| Base del casquillo  | 2G11               |
| Vida útil nominal   | 30.000 hora(s)     |
| Ciclo de encendido/apagado  | 200.000            |
| Lighting Technology   | LED                |
| Referencia de medición de flujo   | Sphere             |
| Datos técnicos de la luz  |                    |
| Código de color   | 830 [CCT of 3000K] |
| Ángulo de haz (nom.)  | 160 °              |
| Flujo luminoso  | 960 lm             |
| Designación de color  | Blanco (WH)        |
| Eficacia lumínica (nominal) (nom.)  | 120 lm/W           |
| Temperatura de color correlacionada (Nom)   | 3000 K             |
| Consistencia del color  | <6                 |
| Índice de reproducción cromática (IRC)  | 80                 |
| LLMF al fin de vida útil nominal (nom.)   | 70 %               |
| Valor de parpadeo (PstLM)   | 1                  |
| Valor de efecto estroboscópico (SVM)  | 0,4                |
| Photobiological safety according to EN 62471  | RGO                |
| Operativos y eléctricos   |                    |
| Line Frequency  | 50 to 60 Hz        |
| Frecuencia de entrada   | 50 a 60 Hz         |
| Consumo de energía  | 8 W                |
| Corriente de lámpara (nom.)   | 42 mA              |
| Hora de inicio (nom.)   | 0,5 s              |
| Tiempo de encendido hasta alcanzar el 60 % de luz                                     | 0,5 s              |
| Factor de potencia (fracción)   | 0,9                |
| Voltaje (nom.)  | 220-240 V          |
| LED alternative to fluorescent lamp power   | 18 W               |
| Corriente de irrupción en la red eléctrica  | 8                  |
| N.º máx. de lámparas en MCB tipo B 10 A - Red eléctrica                               | 90                 |
| N.º máx. de lámparas en MCB tipo B 10 A - balasto EM sin condensador de compensación. | 180                |
| N.º máx. de lámparas en MCB tipo B 10 A - balasto EM con condensador de compensación. | 30                 |
| N.º máx. de lámparas en MCB tipo B 16 A - Red eléctrica                               | 150                |
| N.º máx. de lámparas en MCB tipo B 16 A - balasto EM sin condensador de compensación. | 290                |
| N.º máx. de lámparas en MCB tipo B 16 A - balasto EM con condensador de compensación. | 49                 |
| Compatibilidad con balastos   | EM                 |

# CorePro LED PLL

## Temperatura

|                               |                |
|-------------------------------|----------------|
| Rango de temperatura ambiente | -20 °C a 45 °C |
| Temperatura máxima (nom.)     | 70 °C          |

## Controles y regulación

|           |    |
|-----------|----|
| Regulable | No |
|-----------|----|

## Mecánicos y de carcasa

|                        |        |
|------------------------|--------|
| Acabado de la bombilla | Mate   |
| Material de bombilla   | Vidrio |
| Forma de la bombilla   | PL-L   |

## Aprobación y aplicación

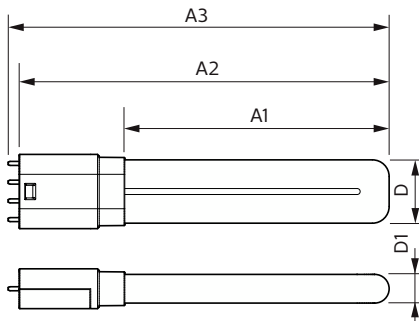
|                                |  |
|--------------------------------|--|
| Clase de eficiencia energética | E  |
| Producto de ahorro de energía  | Sí                                       |
| Marcas de conformidad          | Conformidad con RoHS<br>Certificado KEMA |
| Consumo energético kWh/1000 h  | 8 kWh                                    |
| Número de registro EPREL       | 1370823                                  |

|                      |    |
|----------------------|----|
| Marca CE             | Sí |
| Conforme con EU RoHS | Sí |

## Datos de producto

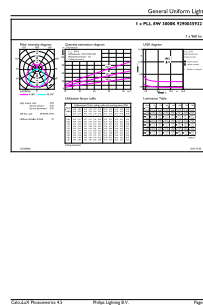
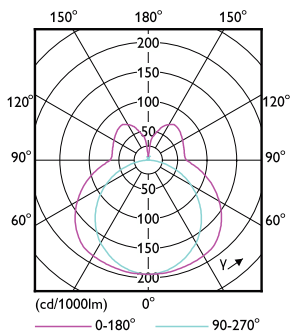
|  |                                    |
|--|------------------------------------|
| Nombre de producto del pedido              | CorePro LED PLL EM/Mains 8W 830 4P |
| Nombre completo del producto               | CorePro LED PLL EM/Mains 8W 830 4P |
| Full EOC                                   | 872016915699900                    |
| Código de pedido                           | 15699900                           |
| Código 12NC                                | 929003592202                       |
| Cantidad por paquete                       | 1                                  |
| Peso neto (pieza)                          | 0,085 kg                           |
| EAN/UPC - Producto/Caja                    | 8720169156999                      |
| Numerador SAP - Paquetes por caja exterior | 10                                 |
| Embalaje con código EAN/UPC                | 8720169157002                      |

## Plano de dimensiones



| Product                            | D1    | D     | A1     | A2     | A3     |
|------------------------------------|-------|-------|--------|--------|--------|
| CorePro LED PLL EM/Mains 8W 830 4P | 17 mm | 38 mm | 156 mm | 218 mm | 224 mm |

## Datos fotométricos

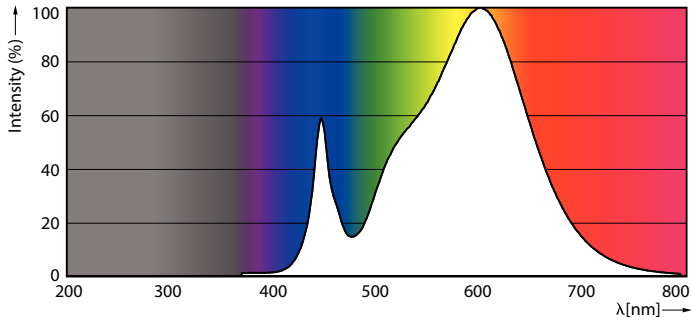


Light Distribution Diagram - CorePro LED PLL EM/Mains 8W 830 4P

General uniform lighting - CorePro LED PLL EM/Mains 8W 830 4P

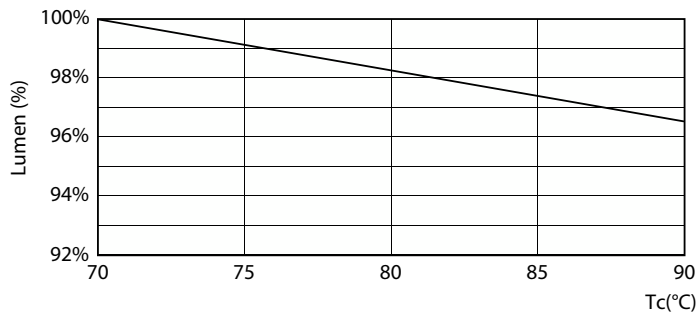
# CorePro LED PLL

## Datos fotométricos

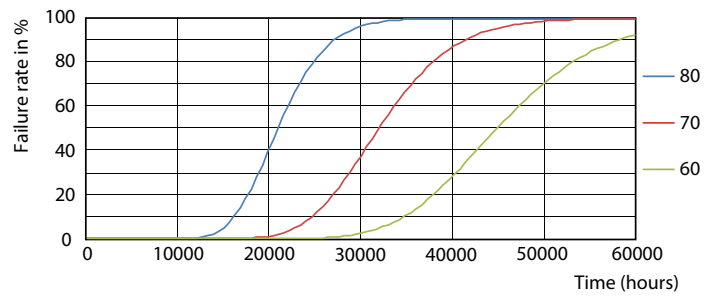


Spectral Power Distribution Colour - CorePro LED PLL EM/Mains 8W 830 4P

## Vida útil



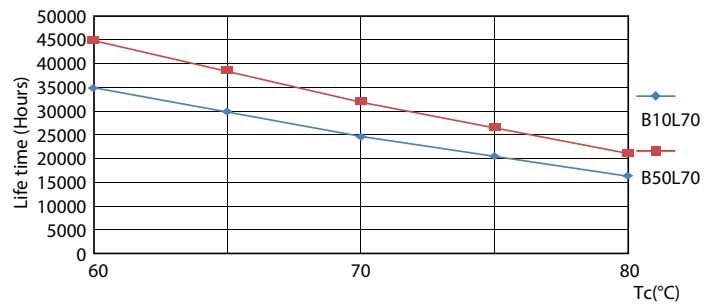
Lumen Maintenance Diagram - CorePro LED PLL EM/Mains 8W 830 4P



FailureRate



Life Expectancy Diagram



LifetimeVsTc

## CorePro LED PLL

### Vida útil



Lumen Maintenance Diagram - CorePro LED PLL EM/Mains 8W 830 4P

