



# CorePro LED PLL



## CorePro LED PLL HF 12W 840 4P 2G11

La lampe Philips CorePro LED PLL est la solution idéale pour le remplacement des plafonniers et luminaires dans des applications d'éclairage général très diverses. Elle intègre une source lumineuse LED dans le format d'une lampe fluorescente classique, pour fournir des économies d'énergie importantes sur une durée de vie deux fois plus longue que les options fluorescentes.

### Données du produit

Informations générales		Consommation électrique	
Culot	2G11		12 W
Durée de vie nominale	30 000 h	Courant lampe (max.)	500 mA
Nombre de cycles d'allumage	50 000	Courant lampe (min.)	150 mA
Type de lampe	LED	Heure de démarrage (nom.)	0,5 s
Référence de mesure de flux	Sphere	Temps de chauffe à 60 %	0,5 s
Données techniques de l'éclairage		Facteur de puissance (fraction)	0,9
Code couleur	840 [CCT of 4000K]	Tension (nom.)	20-60 V
Angle du faisceau (nom.)	160 degré(s)	Alternative LED puissance d'une lampe fluorescente	24 W
Flux lumineux	1 500 lm	Courant d'appel sur secteur	-
Efficacité lumineuse (nominale)	125 lm/W	Nb lampe maxi sur disjoncteur type B 10A – Secteur	-
Désignation de la couleur	Blanc froid (CW)	Nb lampe maxi sur MCB B type 10A – Ballast EM	-
Température de couleur corrélée (nom.)	4000 K	sans condensateur de compensation.	
Cohérence des couleurs	<6	Nb lampe maxi sur MCB B type 10A – Ballast EM	-
Indice de rendu de couleur (IRC)	80	avec condensateur de compensation.	
LLMF à la fin de la durée de vie nominale (nom.)	70 %	Nb lampe maxi sur disjoncteur type B 16A – Secteur	-
Sécurité photobiologique selon EN 62471	RG0	Nb lampe maxi sur MCB B type 16A – Ballast EM	-
Fonctionnement et électricité		sans condensateur de compensation.	
Fréquence linéaire	20K-80K Hz	Nb lampe maxi sur MCB B type 16A – Ballast EM	-
Fréquence d'entrée	20 K à 80 K Hz	avec condensateur de compensation.	
		Compatibilité des ballasts	HF

# CorePro LED PLL

## Température

Gamme de températures ambiantes	-20 °C à 45 °C
Température maximale du produit (nom.)	70 °C

## Commandes et gradation

Variation de l'intensité lumineuse	Non
------------------------------------	-----

## Mécanique et boîtier

Finition ampoule	Dépoli
Matériaux des lampes	Verre
Longueur du produit	300 mm
Forme de la lampe	PL-L

## Approbation et application

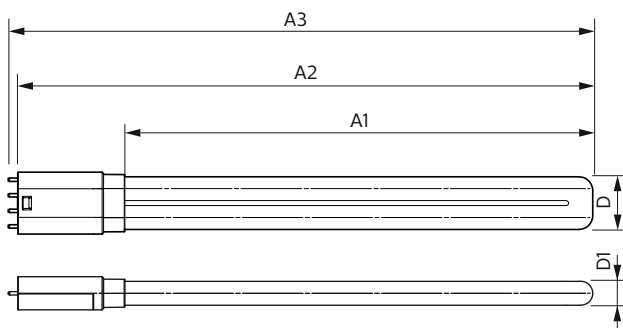
Classe d'efficacité énergétique	E
Produit à faible consommation	Oui
Homologation	Conformité à la directive RoHS
Consommation d'énergie kWh/1 000 h	12 kWh

Numéro d'enregistrement EPREL	1370822
Conforme à RoHS	Oui

## Données du produit

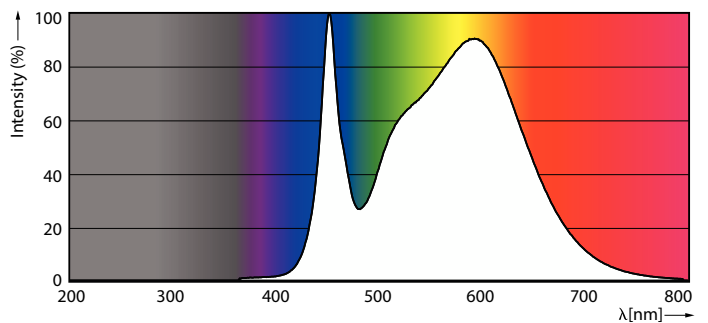
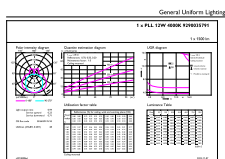
Nom du produit de la commande	CorePro LED PLL HF 12W 840 4P 2G11
Nom de produit complet	CorePro LED PLL HF 12W 840 4P 2G11
Code EOC	871951448682900
Code de commande	48682900
Code 12NC	929003579102
Numérateur - Quantité par kit	1
Poids net (pièce)	0,113 kg
Code EAN – Produit/Boîte	8719514486829
Conditionnement par carton	10
Codes EAN/UPC – Boîte	8719514486836

## Schéma dimensionnel



Product	D1	D	A1	A2	A3
CorePro LED PLL HF 12W 840 4P 2G11	17 mm	38 mm	250 mm	312 mm	319 mm

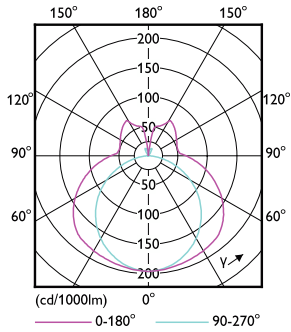
## Données photométriques



General uniform lighting - CorePro LED PLL HF 12W 840 4P 2G11

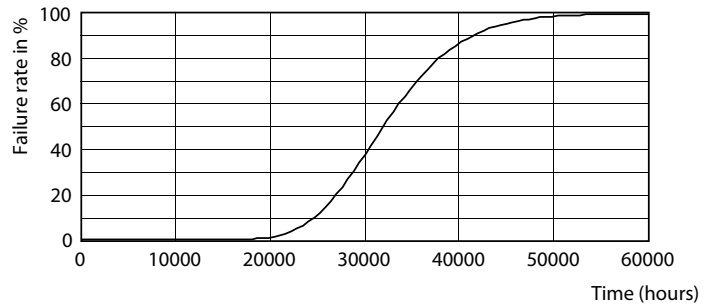
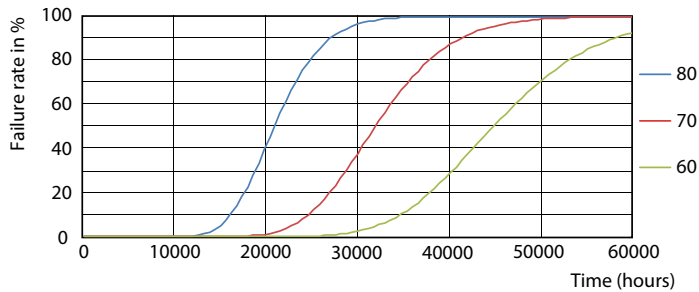
Spectral Power Distribution Colour - CorePro LED PLL HF 12W 840 4P 2G11

## Données photométriques



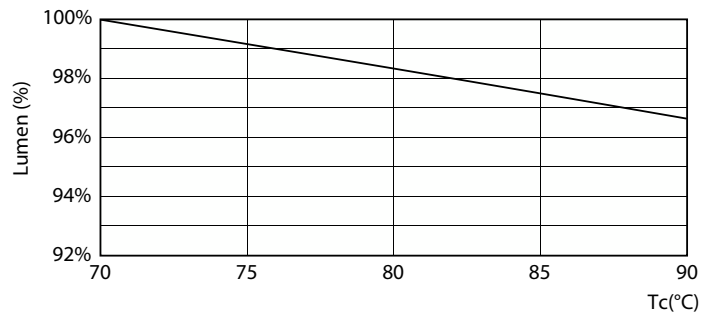
Light Distribution Diagram - CorePro LED PLL HF 12W 840 4P 2G11

## Durée de vie



FailureRate

Life Expectancy Diagram



LifetimeVsTc

Lumen Maintenance Diagram - CorePro LED PLL HF 12W 840 4P 2G11

# CorePro LED PLL

## Durée de vie



Lumen Maintenance Diagram - CorePro LED PLL HF 12W 840 4P 2G11

