

CorePro LED PLT 4P



CorePro LED PLT HF 18.5W 840 4P GX24q-4

Die CorePro LED PL-T Familie ist eine hervorragende LED Alternative für herkömmliche konventionelle PL-T Kompaktleuchtstofflampen als 4 Pin Version (HF: EVG für PL-C) Mit dieser innovativen LED-Lösung können Sie hohe Energieeinsparungen im Vergleich zu konventionellen Lösungen erzielen.

Hinweise

- Bitte prüfen Sie die Kompatibilität mit dem elektronischen Vorschaltgerät anhand unserer Kompatibilitätsliste unter www.philips.de/Ledtube

Produkt Daten

Allgemeine Informationen		Betrieb und Elektrik	
Socket	GX24q-4	Netzfrequenz	20K-80K Hz
Nennlebensdauer	30.000 Stunde(n)	Eingangsfrequenz	20K-80K Hz
Schaltzyklus	200.000	Systemleistung	18,5 W
Beleuchtungstechnologie	LED	Lampenstrom (max.)	400 mA
Referenz für Lichtstrommessung	Sphere	Lampenstrom (min.)	250 mA
Lichttechnische Daten		Startzeit (Nom)	0,5 s
Farbcode	840 [CCT of 4000K]	Aufwärmzeit bis 60 % Licht	0.5 s
Ausstrahlungswinkel (Nom)	120 Grad	Leistungsfaktor (Bruchteile)	0.9
Lichtstrom	2.250 lm	Spannung (Nom)	20-60 V
Lichtfarbe	Kaltweiß (CW)	LED-Alternative zu Leuchtstofflampenleistung	42 W
Ähnlichste Farbtemperatur	4000 K	Einschaltstrom am Netz	-
Nennlichtausbeute (Nom)	121 lm/W	Max. Lampenanzahl für MCB Typ B 10 A – Netz	-
Farbkonsistenz	<6	Max. Lampenanzahl für MCB Typ B, 10 A – EM-	-
Farbwiedergabeindex (CRI)	82	Vorschaltgerät ohne Kompensationskondensator.	-
Restlichtstrom am Ende der Nennlebensdauer (Nom.)	70 %	Max. Lampenanzahl für MCB Typ B, 10 A – EM-	-
Photobiologische Sicherheit gemäß EN 62471	RG1	Vorschaltgerät mit Kompensationskondensator.	-
		Max. Lampenanzahl für MCB Typ B 16 A – Netz	-

CorePro LED PLT 4P

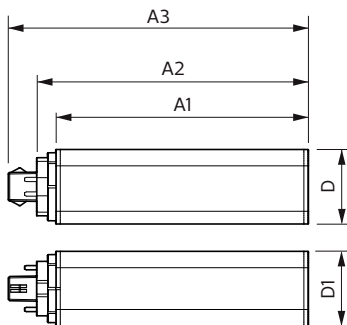
Max. Lampenanzahl für MCB Typ B, 16 A – EM-Vorschaltgerät ohne Kompensationskondensator.	-
Max. Lampenanzahl für MCB Typ B, 16 A – EM-Vorschaltgerät mit Kompensationskondensator.	-
Kompatibilität mit Vorschaltgeräten	EVG
Temperatur	
Gehäusetemperatur (Nom)	75 °C
Lichtregelung und Dimmen	
Dimmbar	Nein
Mechanik und Gehäuse	
Kolbenausführung	Matt
Kolbenmaterial	Kunststoff
Produktlänge	151 mm
Kolbenform	PL-T
Nettogewicht (Stück)	0,135 kg
Genehmigung und Anwendung	
Energieeffizienzklasse	E
Energiesparendes Produkt	Ja

Zeichen & Zertifikate	RoHS konform KEMA-KEUR(DEKRA) Zertifikat
Energieverbrauch kWh/1.000 Std.	19 kWh
EPREL-Registrierungsnummer	1361427
CE-Zeichen	Ja
EU RoHS-konform	Ja
Umgebungstemperaturbereich	-20 °C bis 35 °C

Produktdaten

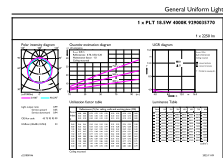
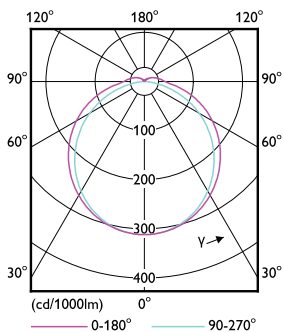
Bestell-Produktname	CorePro LED PLT HF 18.5W 840 4P GX24q-4
Gesamtbezeichnung des Produkts	CorePro LED PLT HF 18.5W 840 4P GX24q-4
Gesamt-Produktcode	871951448790100
Bestellcode	48790100
Material-Nr. (12NC)	929003577002
Anzahl pro Verpackung	1
EAN/UPC – Produkt/Kiste	8719514487901
Zähler – Pakete pro Außenkarton	20
EAN Umverpackung	8719514487918

Abmessungsskizzen



Product	D1	D2	A1	A2	A3
CorePro LED PLT HF 18.5W 840 4P GX24q-4	42 mm	42 mm	139 mm	151 mm	166 mm

Photometrische Daten

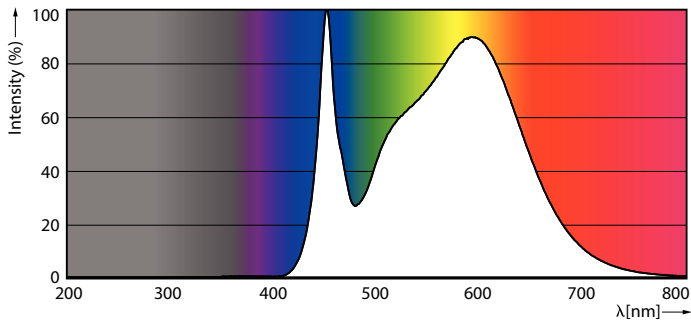


Light Distribution Diagram - CorePro LED PLT HF 18.5W 840 4P GX24q-4

General uniform lighting - CorePro LED PLT HF 18.5W 840 4P GX24q-4

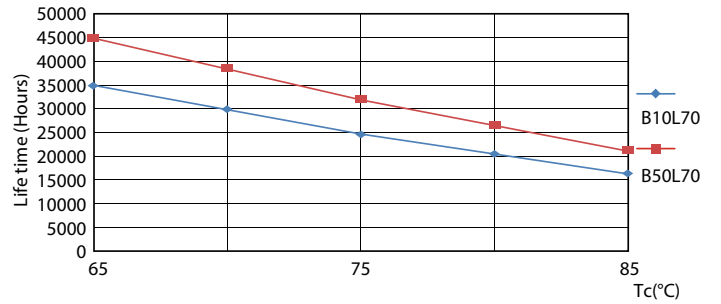
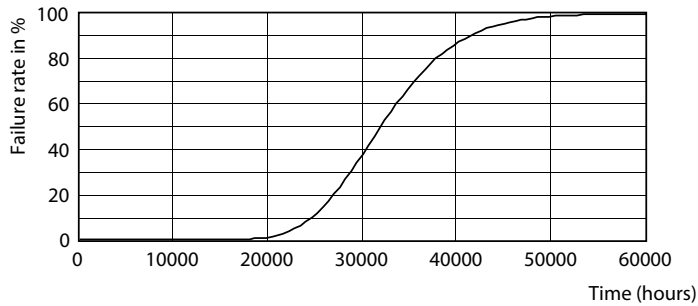
CorePro LED PLT 4P

Photometrische Daten



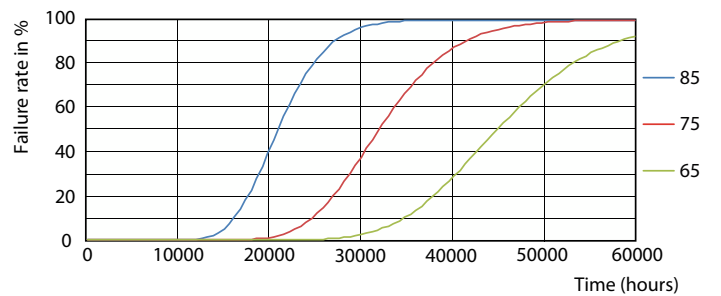
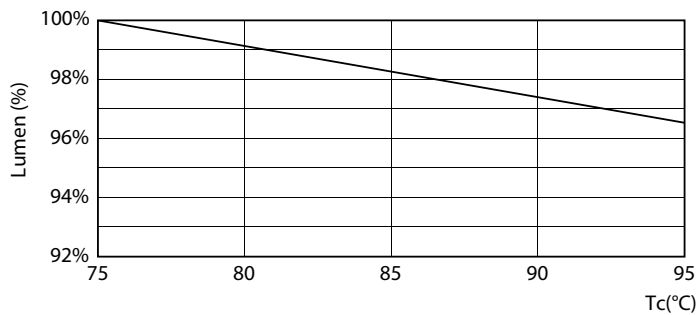
Spectral Power Distribution Colour - CorePro LED PLT HF 18.5W 840 4P
GX24q-4

Lebensdauer



Life Expectancy Diagram

LifetimeVsTc



Lumen Maintenance Diagram - CorePro LED PLT HF 18.5W 840 4P GX24q-4

FailureRate

CorePro LED PLT 4P

Lebensdauer



Lumen Maintenance Diagram - CorePro LED PLT HF 18.5W 840 4P GX24q-4

