

CorePro LED PLT 4P



CorePro LED PLT HF 18.5W 830 4P GX24q-4

La lampe CorePro LED PLT 4P intègre une source lumineuse LED dans le format d'une lampe fluorescente classique. Ce produit est la solution idéale pour le remplacement des lampes dans les applications d'éclairage général : il répond aux exigences d'éclairage de base, il permet des économies d'énergies considérables et il est écologique.

Données du produit

Informations générales		Consommation électrique	
Culot	GX24q-4	Consommation électrique	18,5 W
Durée de vie nominale	30 000 h	Courant lampe (max.)	400 mA
Nombre de cycles d'allumage	200 000	Courant lampe (min.)	250 mA
Type de lampe	LED	Heure de démarrage (nom.)	0,5 s
Référence de mesure de flux	Sphere	Temps de chauffe à 60 %	0,5 s
Données techniques de l'éclairage		Facteur de puissance (fraction)	0,9
Code couleur	830 [CCT of 3000K]	Tension (nom.)	20-60 V
Angle du faisceau (nom.)	120 degré(s)	Alternative LED puissance d'une lampe fluorescente	42 W
Flux lumineux	2 100 lm	Courant d'appel sur secteur	-
Efficacité lumineuse (nominale)	113 lm/W	Nb lampe maxi sur disjoncteur type B 10A – Secteur	-
Désignation de la couleur	Blanc (WH)	Nb lampe maxi sur MCB B type 10A – Ballast EM	-
Température de couleur corrélée (nom.)	3000 K	sans condensateur de compensation.	
Cohérence des couleurs	<6	Nb lampe maxi sur MCB B type 10A – Ballast EM	-
Indice de rendu de couleur (IRC)	82	avec condensateur de compensation.	
LLMF à la fin de la durée de vie nominale (nom.)	70 %	Nb lampe maxi sur disjoncteur type B 16A – Secteur	-
Sécurité photobiologique selon EN 62471	RG1	Nb lampe maxi sur MCB B type 16A – Ballast EM	-
Fonctionnement et électricité		sans condensateur de compensation.	
Fréquence linéaire	20K-80K Hz	Nb lampe maxi sur MCB B type 16A – Ballast EM	-
Fréquence d'entrée	20 K à 80 K Hz	avec condensateur de compensation.	
		Compatibilité des ballasts	HF

CorePro LED PLT 4P

Température

Gamme de températures ambiantes	-20 °C à 35 °C
Température maximale du produit (nom.)	75 °C

Commandes et gradation

Variation de l'intensité lumineuse	Non
------------------------------------	-----

Mécanique et boîtier

Finition ampoule	Dépoli
Matériaux des lampes	Plastique
Longueur du produit	200 mm
Forme de la lampe	PL-T

Approbation et application

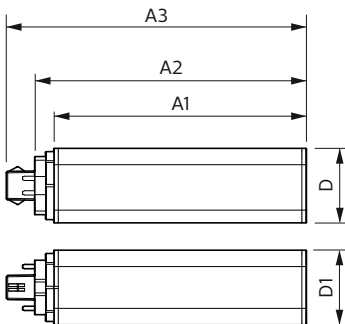
Classe d'efficacité énergétique	F
Produit à faible consommation	Oui
Homologation	Conformité à la directive RoHS Certificat KEMA Keur
Consommation d'énergie kWh/1 000 h	19 kWh

Numéro d'enregistrement EPREL	1361426
Marquage CE	Oui
Conforme à RoHS	Oui

Données du produit

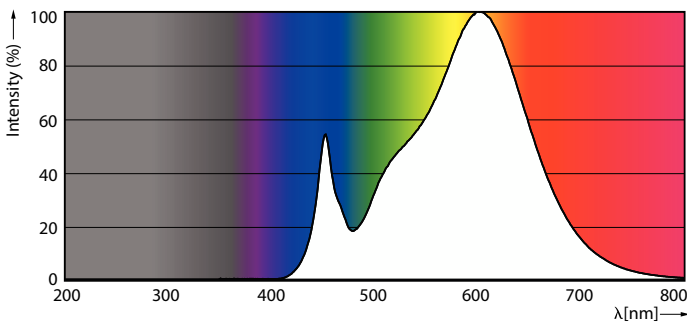
Nom du produit de la commande	CorePro LED PLT HF 18.5W 830 4P GX24q-4
Nom de produit complet	CorePro LED PLT HF 18.5W 830 4P GX24q-4
Code EOC	871951448788800
Code de commande	48788800
Code 12NC	929003576902
Numérateur - Quantité par kit	1
Poids net (pièce)	0,135 kg
Code EAN - Produit/Boîte	8719514487888
Conditionnement par carton	20
Codes EAN/UPC - Boîte	8719514487895

Schéma dimensionnel

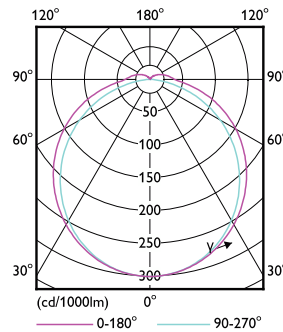


Product	D1	D	A1	A2	A3
CorePro LED PLT HF 18.5W 830 4P GX24q-4	42 mm	42 mm	139 mm	151 mm	166 mm

Données photométriques



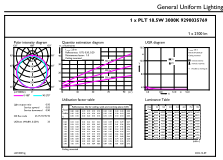
Spectral Power Distribution Colour - CorePro LED PLT HF 18.5W 830 4P GX24q-4



Light Distribution Diagram - CorePro LED PLT HF 18.5W 830 4P GX24q-4

CorePro LED PLT 4P

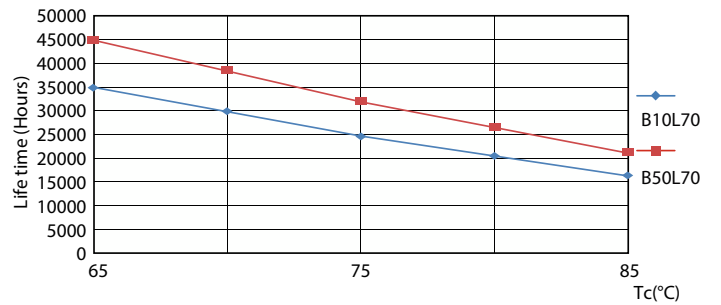
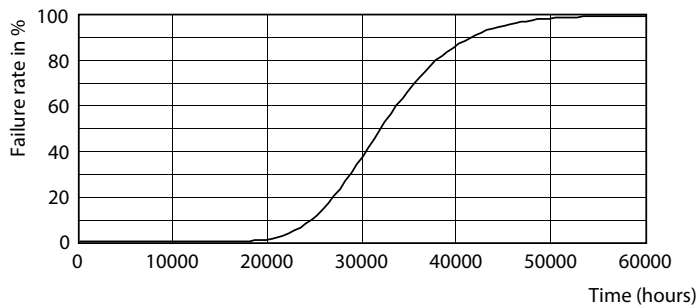
Données photométriques



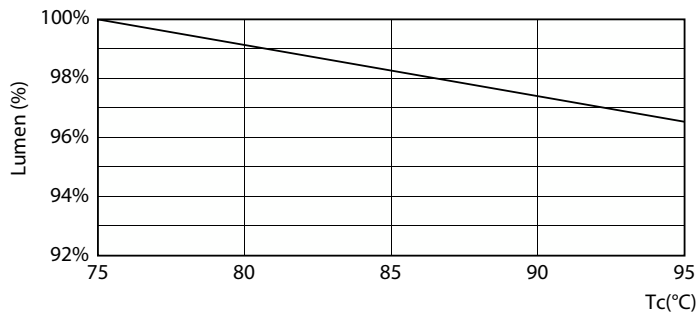
© 2023 Philips Lighting B.V. Page 1 of 10

General uniform lighting - CorePro LED PLT HF 18.5W 830 4P GX24q-4

Durée de vie

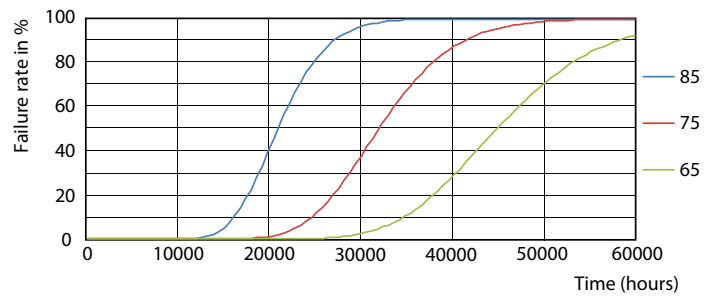


Life Expectancy Diagram



Lumen Maintenance Diagram - CorePro LED PLT HF 18.5W 830 4P GX24q-4

LifetimeVsTc



FailureRate

CorePro LED PLT 4P

Durée de vie



Lumen Maintenance Diagram - CorePro LED PLT HF 18.5W 830 4P GX24q-4

