



# CorePro LED PLT 4P



## CorePro LED PLT HF 15W 830 4P GX24q-3

Die CorePro LED PL-T Familie ist eine hervorragende LED Alternative für herkömmliche konventionelle PL-T Kompaktleuchtstofflampen als 4 Pin Version (HF: EVG für PL-C) Mit dieser innovativen LED-Lösung können Sie hohe Energieeinsparungen im Vergleich zu konventionellen Lösungen erzielen.

### Hinweise

- Bitte prüfen Sie die Kompatibilität mit dem elektronischen Vorschaltgerät anhand unserer Kompatibilitätsliste unter [www.philips.de/Ledtube](http://www.philips.de/Ledtube)

### Produkt Daten

Allgemeine Informationen		Betrieb und Elektrik	
Socket	GX24q-3	Netzfrequenz	20K-80K Hz
Nennlebensdauer	30.000 Stunde(n)	Eingangsfrequenz	20K-80K Hz
Schaltzyklus	200.000	Systemleistung	15 W
Beleuchtungstechnologie	LED	Lampenstrom (max.)	400 mA
Referenz für Lichtstrommessung	Sphere	Lampenstrom (min.)	250 mA
Lichttechnische Daten		Startzeit (Nom)	0,5 s
Farbcode	830 [CCT of 3000K]	Aufwärmzeit bis 60 % Licht	0.5 s
Ausstrahlungswinkel (Nom)	120 Grad	Leistungsfaktor (Bruchteile)	0.9
Lichtstrom	1.620 lm	Spannung (Nom)	20-60 V
Lichtfarbe	Weiß (WH)	LED-Alternative zu Leuchtstofflampenleistung	32 W
Nennlichtausbeute (Nom)	108 lm/W	Einschaltstrom am Netz	-
Ähnlichste Farbtemperatur (Nom.)	3000 K	Max. Lampenanzahl für MCB Typ B 10 A – Netz	-
Farbkonsistenz	<6	Max. Lampenanzahl für MCB Typ B, 10 A – EM-	-
Farbwiedergabeindex (CRI)	82	Vorschaltgerät ohne Kompensationskondensator.	-
Restlichtstrom am Ende der Nennlebensdauer (Nom.)	70 %	Max. Lampenanzahl für MCB Typ B, 10 A – EM-	-
Photobiologische Sicherheit gemäß EN 62471	RG1	Vorschaltgerät mit Kompensationskondensator.	-
		Max. Lampenanzahl für MCB Typ B 16 A – Netz	-

# CorePro LED PLT 4P

Max. Lampenanzahl für MCB Typ B, 16 A – EM-Vorschaltgerät ohne Kompensationskondensator.	-
Max. Lampenanzahl für MCB Typ B, 16 A – EM-Vorschaltgerät mit Kompensationskondensator.	-
Kompatibilität mit Vorschaltgeräten	EVG

## Temperatur

Umgebungstemperaturbereich	-20 °C bis 35 °C
Gehäusetemperatur (Nom)	70 °C

## Lichtregelung und Dimmen

Dimmbar	Nein
---------	------

## Mechanik und Gehäuse

Kolbenausführung	Matt
Kolbenmaterial	Kunststoff
Produktlänge	200 mm
Kolbenform	PL-T

## Genehmigung und Anwendung

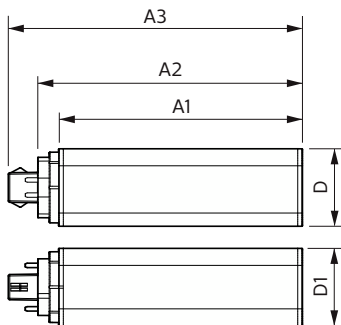
Energieeffizienzklasse	F
Energiesparendes Produkt	Ja

Zeichen & Zertifikate	RoHS konform KEMA-KEUR(DEKRA) Zertifikat
Energieverbrauch kWh/1.000 Std.	15 kWh
EPREL Registrierungsnummer	1361424
CE-Zeichen	Ja
EU RoHS-konform	Ja

## Produktdaten

Bestell-Produktname	CorePro LED PLT HF 15W 830 4P GX24q-3
Gesamtbezeichnung des Produkts	CorePro LED PLT HF 15W 830 4P GX24q-3
Gesamt-Produktcode	871951448784000
Bestellcode	48784000
Material-Nr. (12NC)	929003576702
Anzahl pro Verpackung	1
Nettogewicht (Einzelteil)	0,129 kg
EAN/UPC – Produkt/Kiste	8719514487840
Zähler – Pakete pro Außenkarton	20
EAN Umverpackung	8719514487857

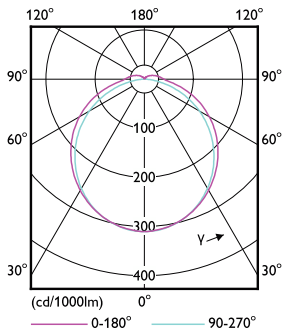
## Abmessungsskizzen



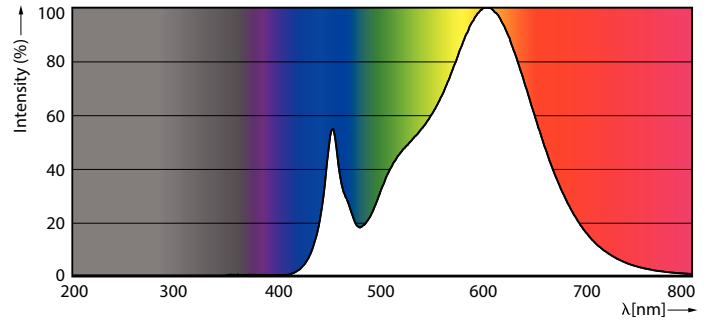
Product	D1	D	A1	A2	A3
CorePro LED PLT HF 15W 830 4P GX24q-3	42 mm	42 mm	129 mm	141 mm	156 mm

# CorePro LED PLT 4P

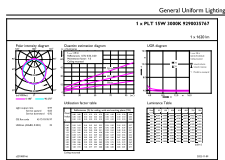
## Photometrische Daten



Light Distribution Diagram - CorePro LED PLT HF 15W 830 4P GX24q-3



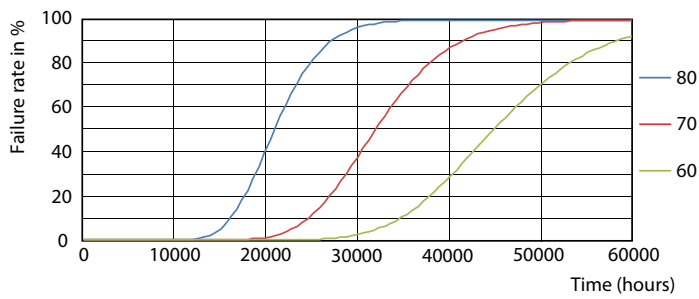
Spectral Power Distribution Colour - CorePro LED PLT HF 15W 830 4P GX24q-3



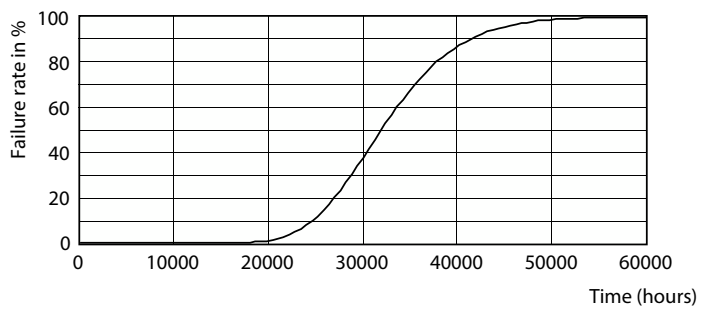
© 2023 Philips Lighting B.V. Page 1/1

General uniform lighting - CorePro LED PLT HF 15W 830 4P GX24q-3

## Lebensdauer



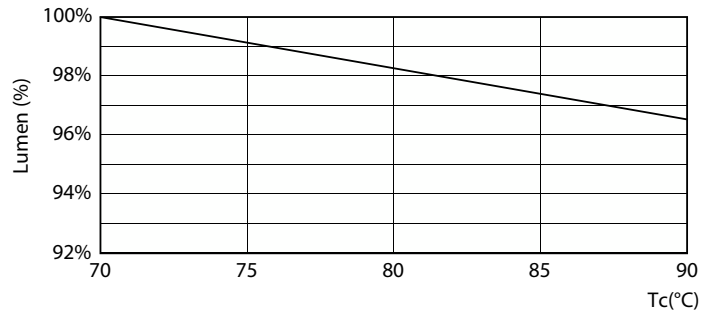
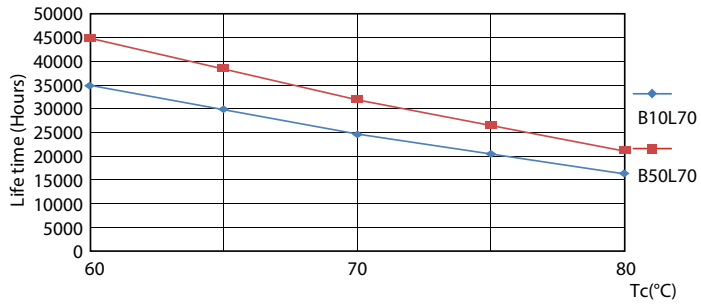
FailureRate



Life Expectancy Diagram

# CorePro LED PLT 4P

## Lebensdauer



LifetimeVsTc

Lumen Maintenance Diagram - CorePro LED PLT HF 15W 830 4P GX24q-3



Lumen Maintenance Diagram - CorePro LED PLT HF 15W 830 4P GX24q-3

