



CorePro LED PLT 4P



CorePro LED PLT HF 9W 830 4P GX24q-3

La lampe CorePro LED PLT 4P intègre une source lumineuse LED dans le format d'une lampe fluorescente classique. Ce produit est la solution idéale pour le remplacement des lampes dans les applications d'éclairage général : il répond aux exigences d'éclairage de base, il permet des économies d'énergies considérables et il est écologique.

Données du produit

| Informations générales | | Consommation électrique | |
|--|--------------------|--|---------|
| Culot | GX24q-3 | | 9 W |
| Durée de vie nominale | 30 000 h | Courant lampe (max.) | 400 mA |
| Nombre de cycles d'allumage | 200 000 | Courant lampe (min.) | 250 mA |
| Type de lampe | LED | Heure de démarrage (nom.) | 0,5 s |
| Référence de mesure de flux | Sphere | Temps de chauffe à 60 % | 0,5 s |
| Données techniques de l'éclairage | | Facteur de puissance (fraction) | 0,9 |
| Code couleur | 830 [CCT of 3000K] | Tension (nom.) | 20-60 V |
| Angle du faisceau (nom.) | 120 degré(s) | Alternative LED puissance d'une lampe fluorescente | 26 W |
| Flux lumineux | 990 lm | Courant d'appel sur secteur | - |
| Efficacité lumineuse (nominale) | 110 lm/W | Nb lampe maxi sur disjoncteur type B 10A – Secteur | - |
| Désignation de la couleur | Blanc (WH) | Nb lampe maxi sur MCB B type 10A – Ballast EM | - |
| Température de couleur corrélée (nom.) | 3000 K | sans condensateur de compensation. | |
| Cohérence des couleurs | <6 | Nb lampe maxi sur MCB B type 10A – Ballast EM | - |
| Indice de rendu de couleur (IRC) | 82 | avec condensateur de compensation. | |
| LLMF à la fin de la durée de vie nominale (nom.) | 70 % | Nb lampe maxi sur disjoncteur type B 16A – Secteur | - |
| Sécurité photobiologique selon EN 62471 | RG1 | Nb lampe maxi sur MCB B type 16A – Ballast EM | - |
| Fonctionnement et électricité | | sans condensateur de compensation. | |
| Fréquence linéaire | 20K-80K Hz | Nb lampe maxi sur MCB B type 16A – Ballast EM | - |
| Fréquence d'entrée | 20 K à 80 K Hz | avec condensateur de compensation. | |
| | | Compatibilité des ballasts | HF |

CorePro LED PLT 4P

Température

| | |
|--|----------------|
| Gamme de températures ambiantes | -20 °C à 35 °C |
| Température maximale du produit (nom.) | 65 °C |

Commandes et gradation

| | |
|------------------------------------|-----|
| Variation de l'intensité lumineuse | Non |
|------------------------------------|-----|

Mécanique et boîtier

| | |
|----------------------|-----------|
| Finition ampoule | Dépoli |
| Matériaux des lampes | Plastique |
| Longueur du produit | 100 mm |
| Forme de la lampe | PL-T |

Approbation et application

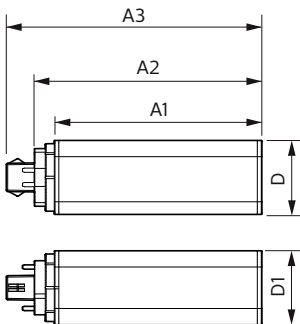
| | |
|------------------------------------|--|
| Classe d'efficacité énergétique | F |
| Produit à faible consommation | Oui |
| Homologation | Conformité à la directive RoHS Certificat KEMA Keur |
| Consommation d'énergie kWh/1 000 h | 9 kWh |

| | |
|-------------------------------|---------|
| Numéro d'enregistrement EPREL | 1361422 |
| Marquage CE | Oui |
| Conforme à RoHS | Oui |

Données du produit

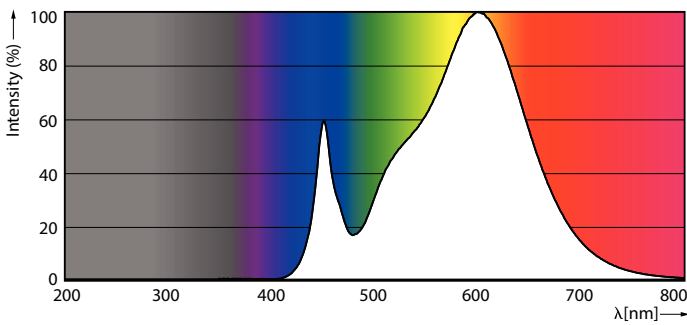
| | |
|-------------------------------|---|
| Nom du produit de la commande | CorePro LED PLT HF 9W 830 4P GX24q-3 |
| Nom de produit complet | CorePro LED PLT HF 9W 830 4P GX24q-3 |
| Code EOC | 871951448780200 |
| Code de commande | 48780200 |
| Code 12NC | 929003576502 |
| Numérateur - Quantité par kit | 1 |
| Poids net (pièce) | 0,124 kg |
| Code EAN - Produit/Boîte | 8719514487802 |
| Conditionnement par carton | 20 |
| Codes EAN/UPC - Boîte | 8719514487819 |

Schéma dimensionnel

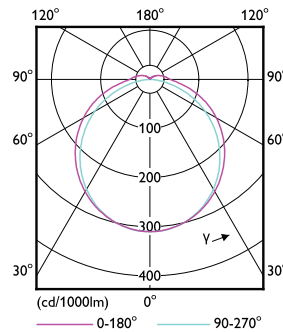


| Product | D1 | D | A1 | A2 | A3 |
|--------------------------------------|-------|-------|--------|--------|--------|
| CorePro LED PLT HF 9W 830 4P GX24q-3 | 42 mm | 42 mm | 115 mm | 127 mm | 142 mm |

Données photométriques



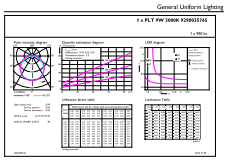
Spectral Power Distribution Colour - CorePro LED PLT HF 9W 830 4P
GX24q-3



Light Distribution Diagram - CorePro LED PLT HF 9W 830 4P GX24q-3

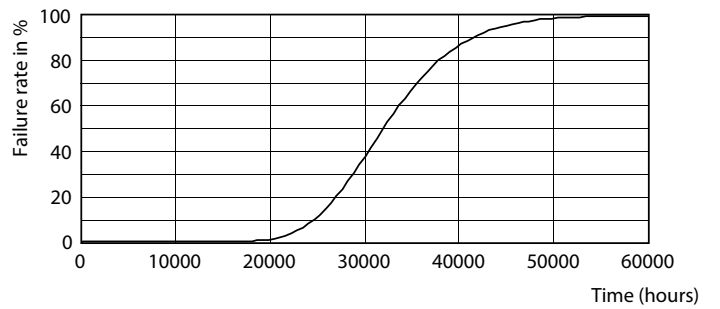
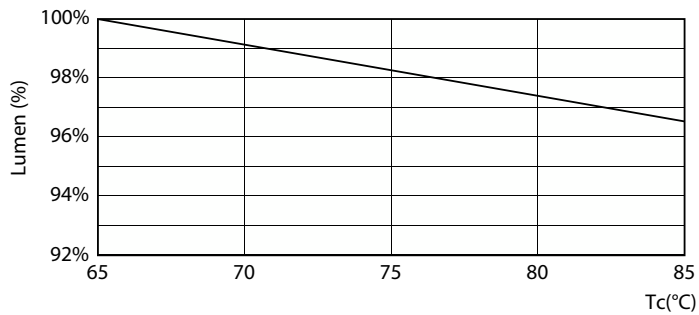
CorePro LED PLT 4P

Données photométriques



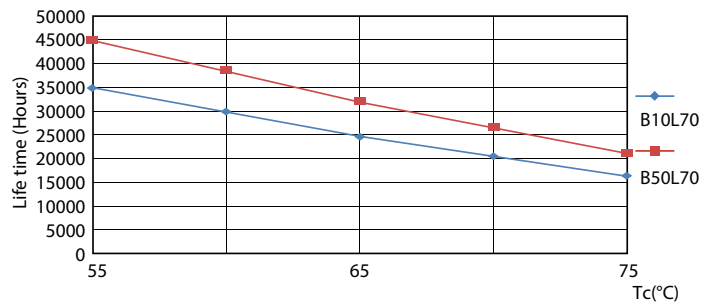
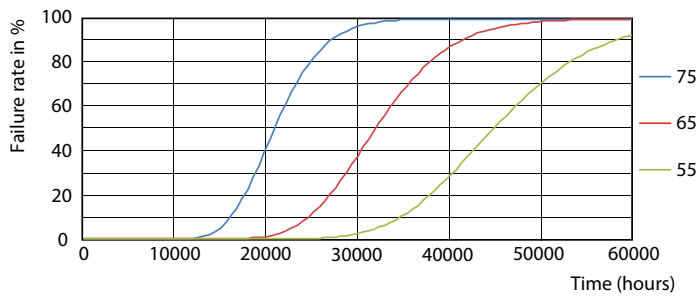
General uniform lighting - CorePro LED PLT HF 9W 830 4P GX24q-3

Durée de vie



Lumen Maintenance Diagram - CorePro LED PLT HF 9W 830 4P GX24q-3

Life Expectancy Diagram



FailureRate

LifetimeVsTc

CorePro LED PLT 4P

Durée de vie



Lumen Maintenance Diagram - CorePro LED PLT HF 9W 830 4P GX24q-3

