



CorePro LED PLT 4P



CorePro LED PLT HF 6.5W 830 4P GX24q-2

CorePro LED PLT 4P integrerar en LED-ljuskälla i traditionell lysrörsdesign. Produkten är perfekt vid uppgradering av lampor i allmänbelysning. Den uppfyller grundläggande belysningskrav, sparar avsevärt med energi och är miljövänlig

Produktdata

Allmän information	
Socket	GX24q-2
Nominell livslängd	30 000 h
Driftcykel	200 000
Lighting Technology	LED
Mätreferens för ljusflöde	Sphere
Ljusteknik	
Färgkod	830 [CCT of 3000K]
Spridningsvinkel (nom)	120 °
Ljusflöde	720 lm
Färgbeteckning	Vit (WH)
Korrelerad färgtemperatur (Nom)	3000 K
Ljusutbyte (märkvärde) (nom)	110 lm/W
Färgbeständighet	<6
Färgåtergivningsindex	82
LLMF vid slutet av nominell livslängd (nom)	70 %
Photobiological safety according to EN 62471	RG1
Drift och elektricitet	
Line Frequency	20K-80K Hz
Ingångsfrekvens	20-80 K Hz
Effektförbrukning	6,5 W
Lampström (max)	300 mA

Lampström (min)	150 mA
Tändningstid (nom)	0,5 s
Uppvärmningstid till 60 % ljus	0,5 s
Effektfaktor (fraktion)	0,9
Spänning (nom)	20-60 V
Kompatibilitet med drivdon	HF
LED alternative to fluorescent lamp power	18 W
Ingående ström vid nätspänning	-
Max antal lampor på automatsäkring av B-typ 10 A	---
Nätspänning	
Max antal ljuskällor på automatsäkring av typ B, 10 A	-
- EM-drivdon utan kompensationskondensator.	
Max antal ljuskällor på automatsäkring av typ B, 10 A	-
- EM-drivdon med kompensationskondensator.	
Max antal lampor på automatsäkring av B-typ 16 A	---
Nätspänning	
Max antal ljuskällor på automatsäkring av typ B, 16 A	-
- EM-drivdon utan kompensationskondensator.	
Max antal ljuskällor på automatsäkring av typ B, 16 A	-
- EM-drivdon med kompensationskondensator.	
Temperatur	
T-Case max. (nom)	65 °C

CorePro LED PLT 4P

Styrenheter och dimring

Dimbar	Nej
--------	-----

Mekanik och armaturhus

Ljuskällans ytbehandling	Frostad
Material i lampan	Plast
Produktens längd	103 mm
Lampform	PL-T
Nettovikt (styck)	0,115 kg

Användning och godkännande

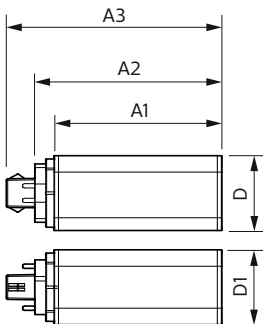
Energieffektivitetsklass	F
Energisparande produkt	Ja
Godkännandemärkningar	Uppfyller RoHS KEMA Keur-certifikat
Energiförbrukning kWh/1 000 tim	7 kWh
EPREL-registreringsnummer	1361420
CE-märkning	Ja
EU RoHS-kompatibel	Ja

Omgivningstemperatur	-20 °C till +35 °C
----------------------	--------------------

Produktdata

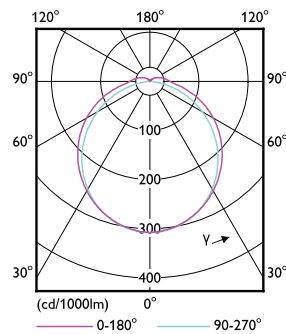
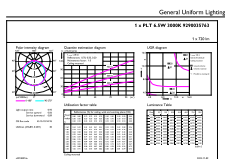
Beställningsproduktnamn	CorePro LED PLT HF 6.5W 830 4P GX24q-2
Fullständigt produktnamn	CorePro LED PLT HF 6.5W 830 4P GX24q-2
Full EOC	871951448776500
Beskrivning av lokal kod	8298325
Beställningsnummer	929003576302
Materialnummer (12NC)	929003576302
Lokal kod	8298325
Räknare – antal per förpackning	1
EAN/UPC - Produkt/fodral	8719514487765
Räknare - antal förpackningar per kartong	20
EAN/UPC - Hölje	8719514487772

Måttskiss



Product	D1	D2	A1	A2	A3
CorePro LED PLT HF 6.5W 830 4P GX24q-2	42 mm	42 mm	93 mm	103 mm	119 mm

Fotometriska data

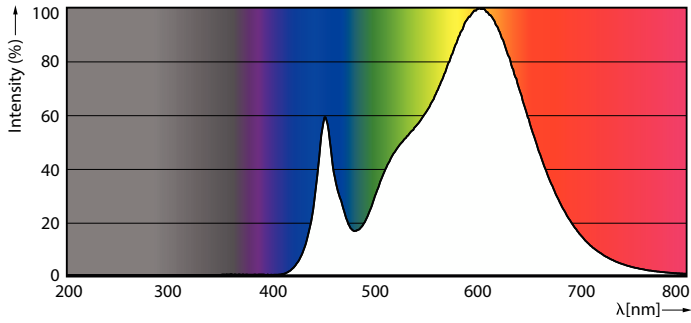


General uniform lighting - CorePro LED PLT HF 6.5W 830 4P GX24q-2

Light Distribution Diagram - CorePro LED PLT HF 6.5W 830 4P GX24q-2

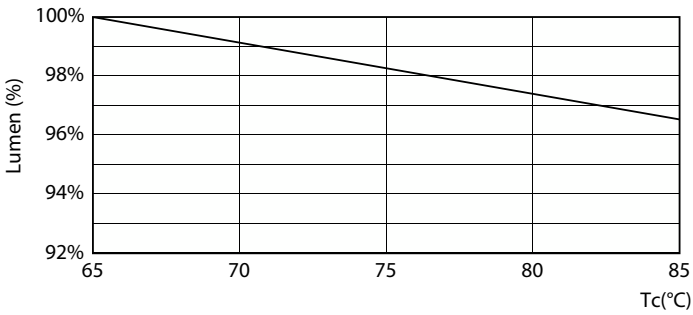
CorePro LED PLT 4P

Fotometriska data

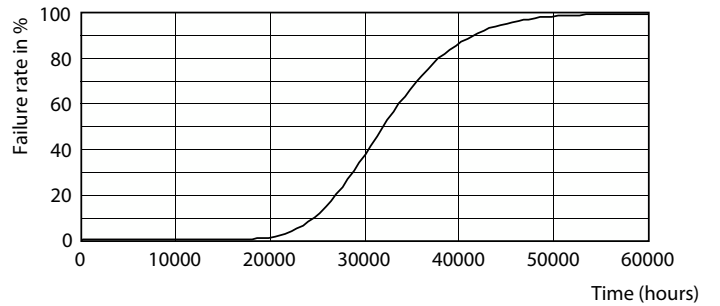


Spectral Power Distribution Colour - CorePro LED PLT HF 6.5W 830 4P GX24q-2

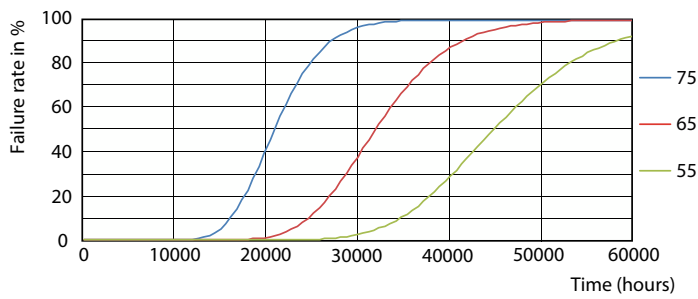
Livslängd



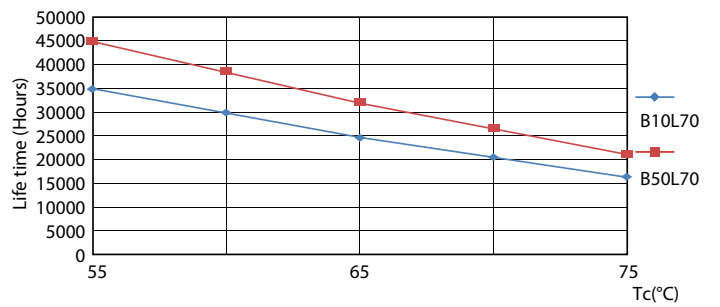
Lumen Maintenance Diagram - CorePro LED PLT HF 6.5W 830 4P GX24q-2



Life Expectancy Diagram



FailureRate



LifetimeVsTc

CorePro LED PLT 4P

Livslängd



Lumen Maintenance Diagram - CorePro LED PLT HF 6.5W 830 4P GX24q-2

