



CorePro LED PLT 4P



CorePro LED PLT HF 6.5W 830 4P GX24q-2

La lampe CorePro LED PLT 4P intègre une source lumineuse LED dans le format d'une lampe fluorescente classique. Ce produit est la solution idéale pour le remplacement des lampes dans les applications d'éclairage général : il répond aux exigences d'éclairage de base, il permet des économies d'énergies considérables et il est écologique.

Données du produit

Informations générales	
Culot	GX24q-2
Durée de vie nominale	30 000 h
Nombre de cycles d'allumage	200 000
Type de lampe	LED
Référence de mesure de flux	Sphere
Données techniques de l'éclairage	
Code couleur	830 [CCT of 3000K]
Angle du faisceau (nom.)	120 degré(s)
Flux lumineux	720 lm
Efficacité lumineuse (nominale)	110 lm/W
Désignation de la couleur	Blanc (WH)
Température de couleur corrélée (nom.)	3000 K
Cohérence des couleurs	<6
Indice de rendu de couleur (IRC)	82
LLMF à la fin de la durée de vie nominale (nom.)	70 %
Sécurité photobiologique selon EN 62471	RG1
Fonctionnement et électricité	
Fréquence linéaire	20K-80K Hz
Fréquence d'entrée	20 K à 80 K Hz

Consommation électrique	6,5 W
Courant lampe (max.)	300 mA
Courant lampe (min.)	150 mA
Heure de démarrage (nom.)	0,5 s
Temps de chauffe à 60 %	0.5 s
Facteur de puissance (fraction)	0.9
Tension (nom.)	20-60 V
Alternative LED puissance d'une lampe fluorescente	18 W
Courant d'appel sur secteur	-
Nb lampe maxi sur disjoncteur type B 10A – Secteur	-
Nb lampe maxi sur MCB B type 10A – Ballast EM sans condensateur de compensation.	-
Nb lampe maxi sur MCB B type 10A – Ballast EM avec condensateur de compensation.	-
Nb lampe maxi sur disjoncteur type B 16A – Secteur	-
Nb lampe maxi sur MCB B type 16A – Ballast EM sans condensateur de compensation.	-
Nb lampe maxi sur MCB B type 16A – Ballast EM avec condensateur de compensation.	-
Compatibilité des ballasts	HF

CorePro LED PLT 4P

Température

Gamme de températures ambiantes	-20 °C à 35 °C
Température maximale du produit (nom.)	65 °C

Commandes et gradation

Variation de l'intensité lumineuse	Non
------------------------------------	-----

Mécanique et boîtier

Finition ampoule	Dépoli
Matériaux des lampes	Plastique
Longueur du produit	100 mm
Forme de la lampe	PL-T

Approbation et application

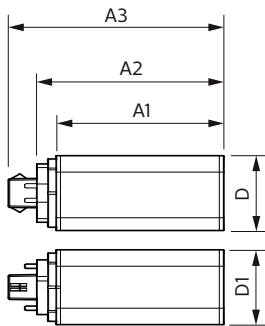
Classe d'efficacité énergétique	F
Produit à faible consommation	Oui
Homologation	Conformité à la directive RoHS Certificat KEMA Keur
Consommation d'énergie kWh/1 000 h	7 kWh

Numéro d'enregistrement EPREL	1361420
Marquage CE	Oui
Conforme à RoHS	Oui

Données du produit

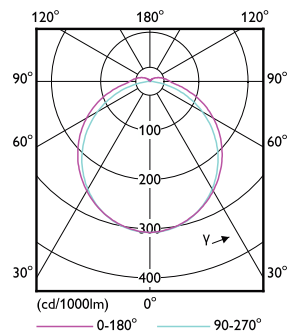
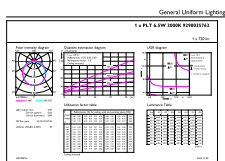
Nom du produit de la commande	CorePro LED PLT HF 6.5W 830 4P GX24q-2
Nom de produit complet	CorePro LED PLT HF 6.5W 830 4P GX24q-2
Code EOC	871951448776500
Code de commande	48776500
Code 12NC	929003576302
Numérateur - Quantité par kit	1
Poids net (pièce)	0,115 kg
Code EAN - Produit/Boîte	8719514487765
Conditionnement par carton	20
Codes EAN/UPC - Boîte	8719514487772

Schéma dimensionnel



Product	D1	D	A1	A2	A3
CorePro LED PLT HF 6.5W 830 4P GX24q-2	42 mm	42 mm	93 mm	103 mm	119 mm

Données photométriques

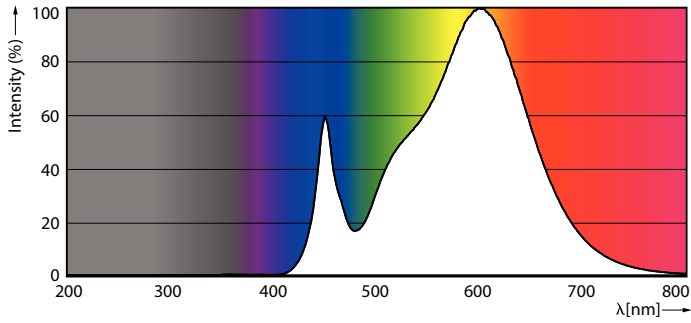


General uniform lighting - CorePro LED PLT HF 6.5W 830 4P GX24q-2

Light Distribution Diagram - CorePro LED PLT HF 6.5W 830 4P GX24q-2

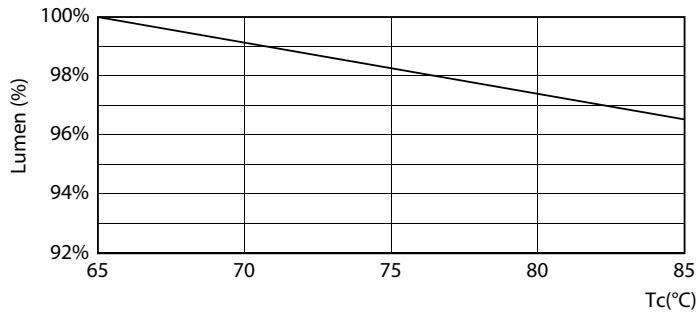
CorePro LED PLT 4P

Données photométriques

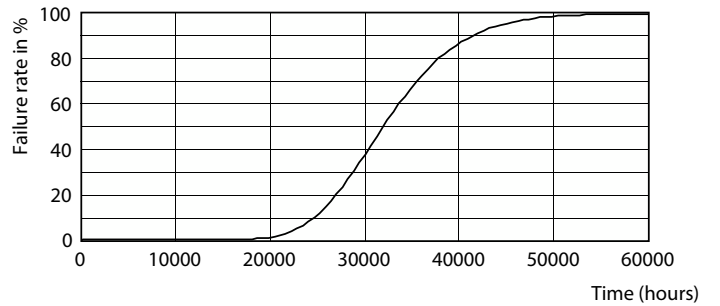


Spectral Power Distribution Colour - CorePro LED PLT HF 6.5W 830 4P GX24q-2

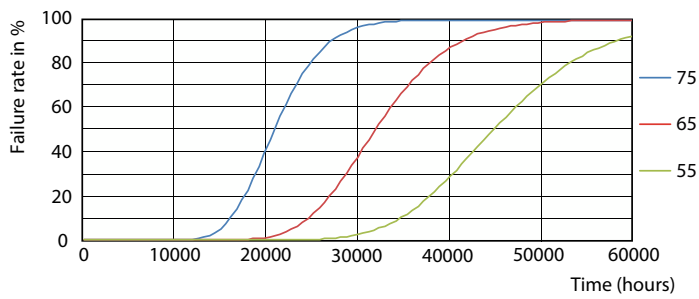
Durée de vie



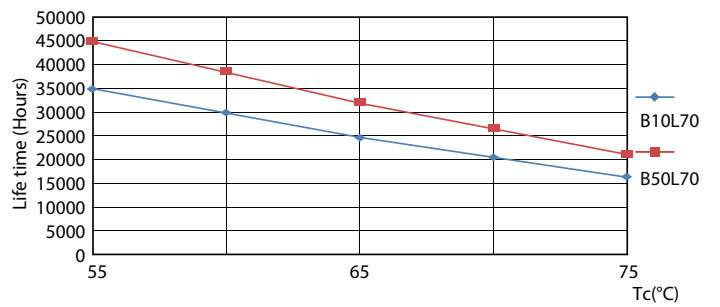
Lumen Maintenance Diagram - CorePro LED PLT HF 6.5W 830 4P GX24q-2



Life Expectancy Diagram



FailureRate



LifetimeVsTc

CorePro LED PLT 4P

Durée de vie



Lumen Maintenance Diagram - CorePro LED PLT HF 6.5W 830 4P GX24q-2

