



MASTER LEDtube InstantFit HF



MASTER LEDtube HF 1500mm UO 24W865 T8

La lampe Philips MASTER LEDtube intègre une source LED dans un corps qui reprend les dimensions des lampes fluorescentes classiques. Sa conception unique permet de créer une apparence visuelle parfaitement uniforme qu'il n'est pas possible de distinguer du fluorescent traditionnel. Ce produit est la solution idéale pour le remplacement dans les applications d'éclairage général.

Mises en garde et sécurité

- Remarques : L'efficacité énergétique globale et la distribution de lumière de toute installation utilisant ces lampes dépendent de la conception de l'installation.

Données du produit

Informations générales	
Culot	G13 ROT
Durée de vie nominale	75 000 h
Nombre de cycles d'allumage	50 000
Type de lampe	LED
Référence de mesure de flux	Sphere
Données techniques de l'éclairage	
Code couleur	865 [CCT of 6500K]
Angle du faisceau (nom.)	160 degré(s)
Flux lumineux	3 700 lm
Efficacité lumineuse (nominale)	154 lm/W
Désignation de la couleur	Lumière naturelle froide
Température de couleur corrélée (nom.)	6500 K
Cohérence des couleurs	<6
Indice de rendu de couleur (IRC)	80

LLMF à la fin de la durée de vie nominale (nom.)	70 %
Valeur de scintillement (PstLM)	0,5
Valeur d'effet stroboscopique (SVM)	0,2
Sécurité photobiologique selon EN 62471	RG0
Fonctionnement et électricité	
Fréquence linéaire	20000-75000 Hz
Fréquence d'entrée	20000-75000 Hz
Consommation électrique	24 W
Courant lampe (max.)	750 mA
Courant lampe (min.)	300 mA
Heure de démarrage (nom.)	0,5 s
Temps de chauffe à 60 %	0,5 s
Facteur de puissance (fraction)	0,9
Tension (nom.)	30-80 V

MASTER LEDtube InstantFit HF

Alternative LED puissance d'une lampe fluorescente	58 W
Courant d'appel sur secteur	-
Nb lampe maxi sur disjoncteur type B 10A – Secteur	-
Nb lampe maxi sur MCB B type 10A – Ballast EM sans condensateur de compensation.	-
Nb lampe maxi sur MCB B type 10A – Ballast EM avec condensateur de compensation.	-
Nb lampe maxi sur disjoncteur type B 16A – Secteur	-
Nb lampe maxi sur MCB B type 16A – Ballast EM sans condensateur de compensation.	-
Nb lampe maxi sur MCB B type 16A – Ballast EM avec condensateur de compensation.	-
Compatibilité des ballasts	HF

Température

Gamme de températures ambiantes	-20 °C à 45 °C
Température maximale du produit (nom.)	55 °C

Commandes et gradation

Variation de l'intensité lumineuse	Oui – Vérifier la compatibilité du ballast
------------------------------------	--

Mécanique et boîtier

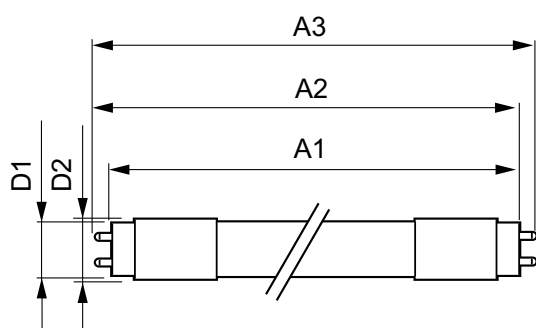
Finition ampoule	Dépoli
Matériaux des lampes	Plastique
Longueur du produit	1 500 mm

Forme de la lampe	T8
Approbation et application	
Classe d'efficacité énergétique	D
Produit à faible consommation	Oui
Homologation	Conformité à la directive RoHS Marquage CE Certificat KEMA Keur Certificat ENEC
Consommation d'énergie kWh/1 000 h	24 kWh
Numéro d'enregistrement EPREL	1165516
Marquage CE	Oui
Conforme à RoHS	Oui

Données du produit

Nom du produit de la commande	MAS LEDtube HF 1500mm UO 24W865 T8
Nom de produit complet	MASTER LEDtube HF 1500mm UO 24W865 T8
Code EOC	871951446704000
Code de commande	46704000
Code 12NC	929003554502
Numérateur - Quantité par kit	1
Poids net (pièce)	0,280 kg
Code EAN – Produit/Boîte	8719514467040
Conditionnement par carton	20
Codes EAN/UPC – Boîte	8719514467057

Schéma dimensionnel



Product	D1	D2	A1	A2	A3
MAS LEDtube HF 1500mm UO 24W865 T8	25,8 mm	28 mm	1 498,8 mm	1 505,9 mm	1 513 mm

MASTER LEDtube InstantFit HF

Durée de vie



Lumen Maintenance Diagram - MAS LEDtube HF 1500mm UO 24W865 T8

Life Expectancy Diagram



LifetimeVsTc

