



MASTER LEDtube InstantFit HF



MASTER LEDtube HF 1200mm UO 16W865 T8

La lampe Philips MASTER LEDtube intègre une source LED dans un corps qui reprend les dimensions des lampes fluorescentes classiques. Sa conception unique permet de créer une apparence visuelle parfaitement uniforme qu'il n'est pas possible de distinguer du fluorescent traditionnel. Ce produit est la solution idéale pour le remplacement dans les applications d'éclairage général.

Mises en garde et sécurité

- Remarques : L'efficacité énergétique globale et la distribution de lumière de toute installation utilisant ces lampes dépendent de la conception de l'installation.

Données du produit

Informations générales		LLMF à la fin de la durée de vie nominale (nom.)	
Culot	G13 ROT		70 %
Durée de vie nominale	75 000 h	Valeur de scintillement (PstLM)	0,5
Nombre de cycles d'allumage	50 000	Valeur d'effet stroboscopique (SVM)	0,2
Type de lampe	LED	Sécurité photobiologique selon EN 62471	RG0
Référence de mesure de flux	Sphere		
Données techniques de l'éclairage		Fonctionnement et électricité	
Code couleur	865 [CCT of 6500K]	Fréquence linéaire	20000-75000 Hz
Angle du faisceau (nom.)	160 degré(s)	Fréquence d'entrée	20000-75000 Hz
Flux lumineux	2 500 lm	Consommation électrique	16 W
Efficacité lumineuse (nominale)	156 lm/W	Courant lampe (max.)	750 mA
Désignation de la couleur	Lumière naturelle froide	Courant lampe (min.)	300 mA
Température de couleur corrélée (nom.)	6500 K	Heure de démarrage (nom.)	0,5 s
Cohérence des couleurs	<6	Temps de chauffe à 60 %	0,5 s
Indice de rendu de couleur (IRC)	80	Facteur de puissance (fraction)	0,9
		Tension (nom.)	30-80 V

MASTER LEDtube InstantFit HF

Alternative LED puissance d'une lampe fluorescente	36 W
Courant d'appel sur secteur	-
Nb lampe maxi sur disjoncteur type B 10A – Secteur	-
Nb lampe maxi sur MCB B type 10A – Ballast EM sans condensateur de compensation.	-
Nb lampe maxi sur MCB B type 10A – Ballast EM avec condensateur de compensation.	-
Nb lampe maxi sur disjoncteur type B 16A – Secteur	-
Nb lampe maxi sur MCB B type 16A – Ballast EM sans condensateur de compensation.	-
Nb lampe maxi sur MCB B type 16A – Ballast EM avec condensateur de compensation.	-
Compatibilité des ballasts	HF

Température

Gamme de températures ambiantes	-20 °C à 45 °C
Température maximale du produit (nom.)	55 °C

Commandes et gradation

Variation de l'intensité lumineuse	Oui – Vérifier la compatibilité du ballast
------------------------------------	--

Mécanique et boîtier

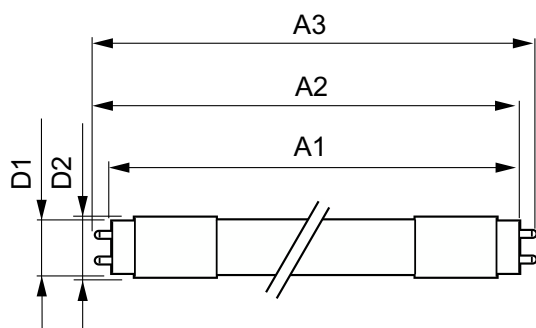
Finition ampoule	Dépoli
Matériaux des lampes	Plastique
Longueur du produit	1 200 mm

Forme de la lampe	T8
Approbation et application	
Classe d'efficacité énergétique	D
Produit à faible consommation	Oui
Homologation	Conformité à la directive RoHS Marquage CE Certificat KEMA Keur Certificat ENEC
Consommation d'énergie kWh/1 000 h	16 kWh
Numéro d'enregistrement EPREL	1165507
Marquage CE	Oui
Conforme à RoHS	Oui

Données du produit

Nom du produit de la commande	MAS LEDtube HF 1200mm UO 16W865 T8
Nom de produit complet	MASTER LEDtube HF 1200mm UO 16W865 T8
Code EOC	871951446698200
Code de commande	46698200
Code 12NC	929003554202
Numérateur - Quantité par kit	1
Poids net (pièce)	0,230 kg
Code EAN – Produit/Boîte	8719514466982
Conditionnement par carton	20
Codes EAN/UPC – Boîte	8719514466999

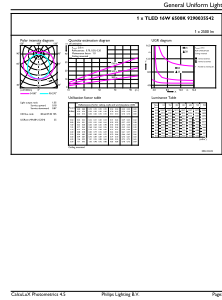
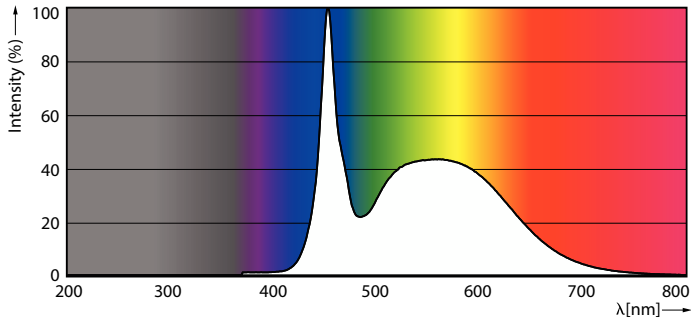
Schéma dimensionnel



Product	D1	D2	A1	A2	A3
MAS LEDtube HF 1200mm UO 16W865 T8	25,8 mm	28 mm	1 198,2 mm	1 205,3 mm	1 212,4 mm

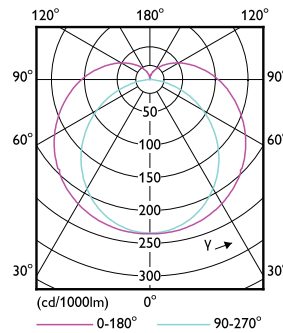
MASTER LEDtube InstantFit HF

Données photométriques



Spectral Power Distribution Colour - MAS LEDtube HF 1200mm UO 16W865 T8

General uniform lighting - MAS LEDtube HF 1200mm UO 16W865 T8

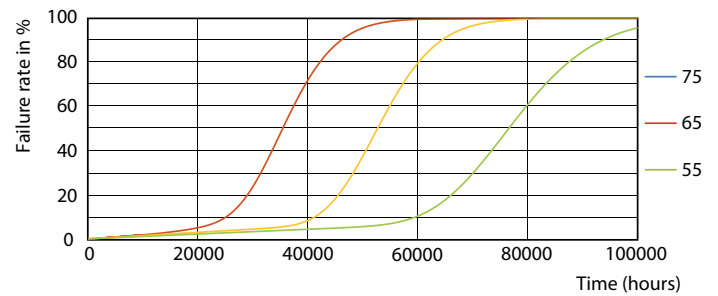


Light Distribution Diagram - MAS LEDtube HF 1200mm UO 16W865 T8

Durée de vie



Lumen Maintenance Diagram - MAS LEDtube HF 1200mm UO 16W865 T8



FailureRate

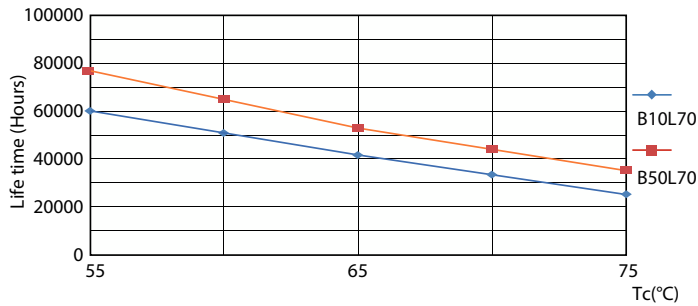
MASTER LEDtube InstantFit HF

Durée de vie



Lumen Maintenance Diagram - MAS LEDtube HF 1200mm UO 16W865 T8

Life Expectancy Diagram



LifetimeVsTc

