



MASTER LEDtube InstantFit HF T8



MAS LEDtube HF 1200mm HO 14W830 T8

De Philips MASTER LEDtube InstantFit T8 integreert een LED-lichtbron in de vorm van een traditionele lineaire fluorescentielamp die geschikt is voor hoog-frequente voorschakelapparatuur. Zijn unieke ontwerp creëert een perfect uniforme visuele verschijning die niet onderscheiden kan worden van een traditionele fluorescentielamp. De Philips MASTER LEDtube is de ideale oplossing voor kopers die hogere verlichtingseisen stellen en de waarde over de levensduur willen maximaliseren (en dus de langste levensduur nodig hebben). De lampen bieden grote energiebesparingen en verlagen de totale eigendomskosten. De effectieve lichtopbrengst is afhankelijk van het gehele lichtstelsel en o.a. het gebruikte armatuur.

Waarschuwingen en veiligheid

- LET OP: Het algehele rendement en de lichtverdeling van elke installatie waarbij deze lampen worden toegepast wordt bepaald door het ontwerp van de betreffende installatie.

Product gegevens

| Algemene informatie | |
|--------------------------------|--------------------|
| Lampvoet | G13 ROT |
| Nominale levensduur | 75.000 hr |
| Schakelcyclus | 50.000 |
| Lamptype | LED |
| Meetreferentie van lichtstroom | Sphere |
| Gegevens lichttechniek | |
| Kleurcode | 830 [CCT of 3000K] |
| Bundelhoek (nom.) | 160 graden |
| Lichtstroom | 2.000 lm |

| Kleuraanduiding | Wit (WH) |
|--|----------------|
| Gecorreleerde kleurtemperatuur (nom.) | 3000 K |
| Lichtrendement (gespec.) (nom.) | 142 lm/W |
| Kleurconsistentie | <6 |
| Kleurweergave-index (CRI) | 80 |
| LLMF bij einde nominale levensduur (nom.) | 70 % |
| Photobiological safety according to EN 62471 | RGO |
| Bedrijfs- en elektrische gegevens | |
| Ingangsfrequentie | 20000-75000 Hz |
| Ingangsfrequentie | 20000-75000 Hz |

MASTER LEDtube InstantFit HF T8

| | |
|--|---------|
| Energieverbruik | 14 W |
| Lampstroom (max.) | 750 mA |
| Lampstroom (min.) | 300 mA |
| Opstarttijd (nom.) | 0,5 s |
| Opwarmtijd tot 60% licht | 0,5 s |
| Arbeidsfactor | 0,9 |
| Spanning (nom.) | 30-80 V |
| Compatibiliteit met VSA | HF |
| LED alternative to fluorescent lamp power | 36 W |
| Aanloopstroom op netspanning | - |
| Max. lampnr. op MCB B type 10 A - netvoeding | - |
| Max. lampnr. op MCB B type 10A – EM-voorschakelapparaat zonder compensatiecondensator. | - |
| Max. lampnr. op MCB B type 10A – EM-voorschakelapparaat met compensatiecondensator. | - |
| Max. lampnr. op MCB B type 16 A - netvoeding | - |
| Max. lampnr. op MCB B type 16A – EM-voorschakelapparaat zonder compensatiecondensator. | - |
| Max. lampnr. op MCB B type 16 A – EM-voorschakelapparaat met compensatiecondensator. | - |

Operationele temperatuur

| | |
|-----------------------------|-------|
| T-behuizing maximaal (nom.) | 55 °C |
|-----------------------------|-------|

Dimbaarheid en regelsystemen

| | |
|---------|--|
| Dimbaar | Ja - Controleer de compatibiliteit van het VSA |
|---------|--|

Eigenschappen behuizing en afmetingen

| | |
|---------------|-----|
| Lampafwerking | Mat |
|---------------|-----|

| | |
|-------------------------|-----------|
| Lampmateriaal | Kunststof |
| Productlengte | 1.200 mm |
| Lampvorm | T8 |
| Nettogewicht (per stuk) | 0,230 kg |

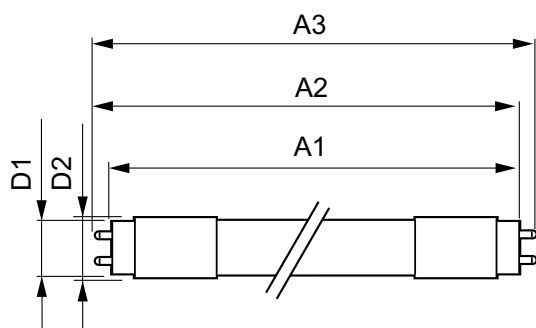
Keurmerken en classificaties

| | |
|-------------------------------|---|
| Energie-efficiëntieklasse | E |
| Energiebesparend product | Ja |
| Keurmerken | Conform RoHS CE-markering KEMA Keur-certificaat ENEC-certificaat |
| Energieverbruik kWh/1.000 uur | 14 kWh |
| EPREL-registratienummer | 1165513 |
| CE-markering | Ja |
| Conform EU RoHS-richtlijn | Ja |
| Flikkerwaarde (PstLM) | 0,5 |
| Stroboscoopeffectwaarde (SVM) | 0,2 |
| Bereik omgevingstemperatuur | -20 °C t/m 45 °C |

Productgegevens

| | |
|----------------------------------|---------------------------------------|
| Productnaam voor bestelling | MAS LEDtube HF 1200mm HO 14W830 T8 |
| Volledige productnaam | MAS LEDtube HF 1200mm HO 14W830 T8 |
| Full EOC | 871951446688300 |
| Bestelcode | 8719514466883 |
| Materiaalnr. (12NC) | 929003553402 |
| Lokale code | 46688300 |
| Numerator - Aantal per pak | 1 |
| EAN/UPC - product/behuizing | 8719514466883 |
| Numerator - Dozen per buitendoos | 20 |
| EAN/UPC - Case | 8719514466890 |

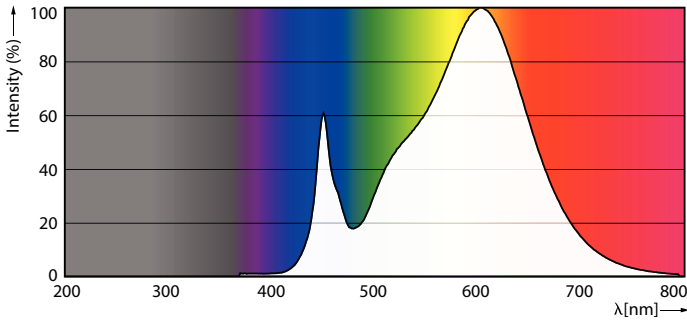
Maatschets



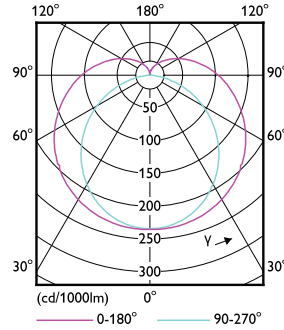
| Product | D1 | D2 | A1 | A2 | A3 |
|---------------------------------------|---------|-------|------------|------------|------------|
| MAS LEDtube HF 1200mm HO 14W830 T8 | 25,8 mm | 28 mm | 1.198,2 mm | 1.205,3 mm | 1.212,4 mm |

MASTER LEDtube InstantFit HF T8

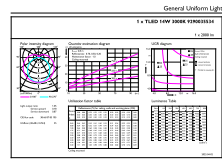
Fotometrische gegevens



Spectral Power Distribution Colour - MAS LEDtube HF 1200mm HO 14W830 T8

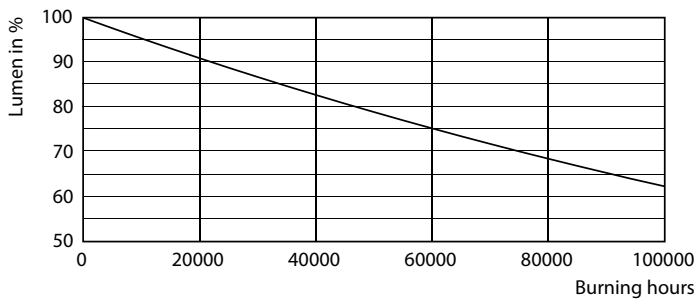


Light Distribution Diagram - MAS LEDtube HF 1200mm HO 14W830 T8

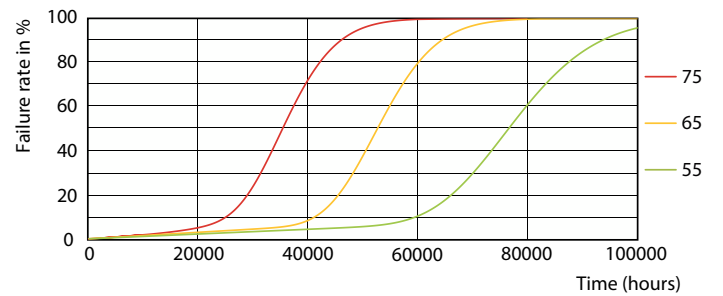


General uniform lighting - MAS LEDtube HF 1200mm HO 14W830 T8

Levensduur



Lumen Maintenance Diagram - MAS LEDtube HF 1200mm HO 14W830 T8



LEDtube-75K-5575-FailureRate-LED

MASTER LEDtube InstantFit HF T8

Levensduur



Lumen Maintenance Diagram - MAS LEDtube HF 1200mm HO 14W830 T8

Life Expectancy Diagram



LifetimeVsTc

