



CorePro LEDtube T8 KVG/VVG



CorePro LEDtube 600mm 8W 865 T8

Die Philips CorePro LEDtube Familie eignet sich hervorragend als Alternative für herkömmliche T8-Leuchtstofflampen am KVG/VVG. Die Energieeffizienz sorgt für sofortige Einsparungen, auf die Sie sich über eine lange und zuverlässige Lebensdauer verlassen können.

Hinweise

- Hinweise:
- Nicht für Gleichspannung und/oder elektronische Schalter geeignet
- Nicht dimmbar
- KVG/VVG (EM/Mains) Version ausschließlich für Betrieb am konventionellen Vorschaltgerät oder 230V geeignet
- Beim Wechsel zu LEDtube muss überprüft werden, ob die in den Vorschriften geforderten Beleuchtungsstärken eingehalten werden
- Die Gesamtenergieeffizienz und Lichtverteilung jeder Anlage, hängt von der Auslegung der Installation ab.
- Installationshinweise, abrufbar unter <https://www.lighting.philips.de/produkte/master-ledtubes>, sind zu beachten

Produkt Daten

Allgemeine Informationen	
Sockel	G13
Nennlebensdauer	50.000 Stunde(n)
Schaltzyklus	200.000
Beleuchtungstechnologie	LED
Referenz für Lichtstrommessung	Sphere
Lichttechnische Daten	
Farbcode	865 [CCT of 6500K]
Ausstrahlungswinkel (Nom)	240 Grad
Lichtstrom	800 lm

Lichtfarbe	Kühles Tageslicht
Nennlichtausbeute (Nom)	100 lm/W
Ähnlichste Farbtemperatur (Nom)	6500 K
Farbkonsistenz	<6
Farbwiedergabeindex (CRI)	80
Restlichtstrom am Ende der Nennlebensdauer (Nom.)	70 %
Flackerwert (PstLM) – Flackerwert gemäß EN 61000-3-3	1
Messung der Sichtbarkeit des Stroboskopeffekts (SVM)	0,4

CorePro LEDtube T8 KVG/VVG

Photobiologische Sicherheit gemäß EN 62471	RG0
Betrieb und Elektrik	
Netzfrequenz	50 to 60 Hz
Eingangsfrequenz	50 bis 60 Hz
Systemleistung	8 W
Lampenstrom (Nom)	46 mA
Startzeit (Nom)	0,5 s
Aufwärmzeit bis 60 % Licht	0,5 s
Leistungsfaktor (Bruchteile)	0,9
Spannung (Nom)	220-240 V
LED-Alternative zu Leuchtstofflampenleistung	18 W
Einschaltstrom am Netz	4,27
Max. Lampenanzahl für MCB Typ B 10 A – Netz	119
Max. Lampenanzahl für MCB Typ B, 10 A – EM-Vorschaltgerät ohne Kompensationskondensator.	154
Max. Lampenanzahl für MCB Typ B, 10 A – EM-Vorschaltgerät mit Kompensationskondensator.	24
Max. Lampenanzahl für MCB Typ B 16 A – Netz	191
Max. Lampenanzahl für MCB Typ B, 16 A – EM-Vorschaltgerät ohne Kompensationskondensator.	246
Max. Lampenanzahl für MCB Typ B, 16 A – EM-Vorschaltgerät mit Kompensationskondensator.	39
Kompatibilität mit Vorschaltgeräten	KVG/VVG
Temperatur	
Umgebungstemperaturbereich	-20 bis +45 °C
Gehäusetemperatur (Nom)	50 °C
Lichtregelung und Dimmen	
Dimmbar	Nein
Mechanik und Gehäuse	
Kolbenausführung	Matt

Kolbenmaterial	Glas
Produktlänge	600 mm
Kolbenform	T8
Genehmigung und Anwendung	
Energieeffizienzklasse	F
Energiesparendes Produkt	Ja
Zeichen & Zertifikate	RoHS konform CE Zeichen KEMA-KEUR(DEKRA) Zertifikat
Energieverbrauch kWh/1.000 Std.	8 kWh
EPREL Registrierungsnummer	1827701
CE-Zeichen	Ja
EU RoHS-konform	Ja

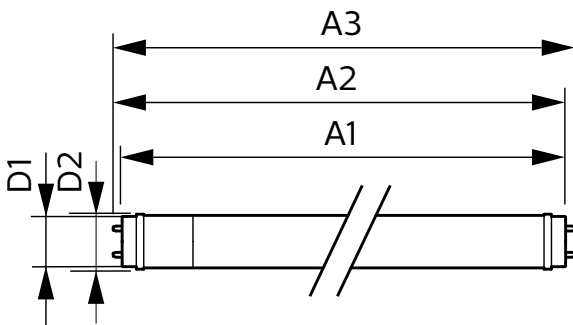
Anwendungsbedingungen

ist eine Verwendung in geschlossenen Leuchten möglich	Yes
---	-----

Produktdaten

Bestell-Produktname	CorePro LEDtube 600mm 8W 865 T8
Gesamtbezeichnung des Produkts	CorePro LEDtube 600mm 8W 865 T8
Gesamt-Produktcode	871951445979300
Bestellcode	45979300
Material-Nr. (12NC)	929003547302
Anzahl pro Verpackung	1
Nettogewicht (Einzelteil)	0,220 kg
EAN/UPC – Produkt/Kiste	8719514459793
Zähler - Pakete pro Außenkarton	20
EAN Umverpackung	8719514459809

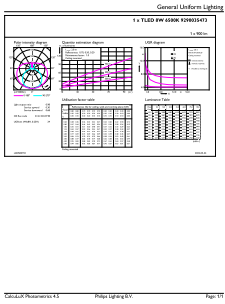
Abmessungsskizzen



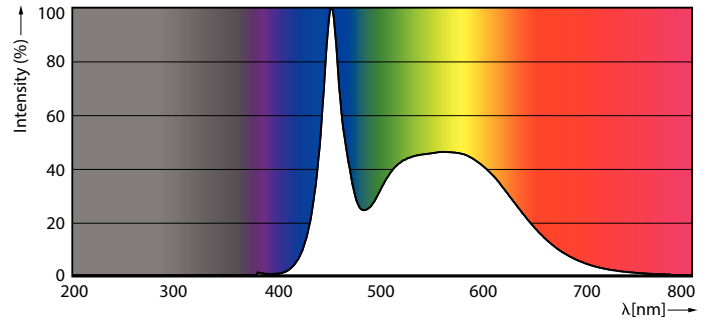
Product	D1	D2	A1	A2	A3
CorePro LEDtube 600mm 8W 865 T8	25,7 mm	28 mm	588,5 mm	595,5 mm	602,5 mm

CorePro LEDtube T8 KVG/VVG

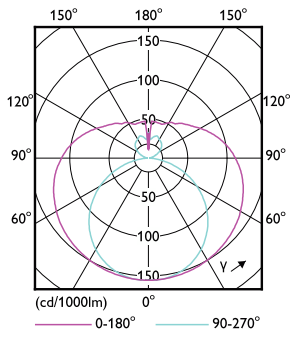
Photometrische Daten



General uniform lighting - CorePro LEDtube 600mm 8W 865 T8



Spectral Power Distribution Colour - CorePro LEDtube 600mm 8W 865 T8

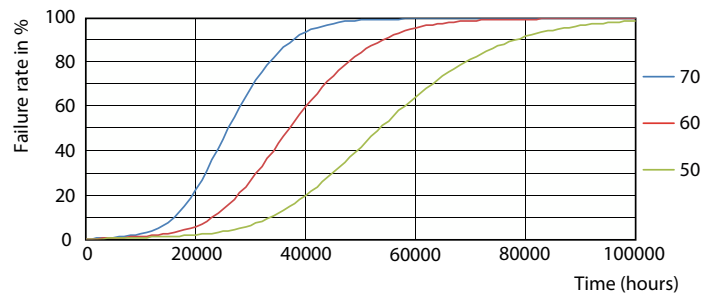


Light Distribution Diagram - CorePro LEDtube 600mm 8W 865 T8

Lebensdauer



Life Expectancy Diagram



FailureRate

CorePro LEDtube T8 KVG/VVG

Lebensdauer



LifetimeVsTc

Lumen Maintenance Diagram - CorePro LEDtube 600mm 8W 865 T8

