



# CorePro LEDtube EM/ Mains



## CorePro LEDtube 600mm 8W 840 T8

Le CorePro LEDtube est une solution LED économique qui convient au remplacement des lampes fluorescentes T8. Le produit crée un effet d'éclairage naturel à utiliser dans les applications d'éclairage général et est synonyme d'économies d'énergie immédiates, ce qui en fait une solution respectueuse de l'environnement.

### Mises en garde et sécurité

• -

### Données du produit

| Informations générales                           |                    | Valeur de scintillement (PstLM)                    |             | 1 |
|--|--------------------|--|-------------|---|
| Culot  | G13                | Valeur d'effet stroboscopique (SVM)                | 0,4         |   |
| Durée de vie nominale                            | 50 000 h           | Sécurité photobiologique selon EN 62471            | RG0         |   |
| Nombre de cycles d'allumage                      | 200 000            | <b>Fonctionnement et électricité</b>               |             |   |
| Type de lampe                                    | LED                | Fréquence linéaire                                 | 50 to 60 Hz |   |
| Référence de mesure de flux                      | Sphere             | Fréquence d'entrée                                 | 50 à 60 Hz  |   |
| <b>Données techniques de l'éclairage</b>         |                    | Consommation électrique                            | 8 W         |   |
| Code couleur                                     | 840 [CCT of 4000K] | Courant lampe (nom.)                               | 46 mA       |   |
| Angle du faisceau (nom.)                         | 240 degré(s)       | Heure de démarrage (nom.)                          | 0,5 s       |   |
| Flux lumineux                                    | 800 lm             | Temps de chauffe à 60 %                            | 0.5 s       |   |
| Efficacité lumineuse (nominale)                  | 100 lm/W           | Facteur de puissance (fraction)                    | 0.9         |   |
| Désignation de la couleur                        | Blanc froid (CW)   | Tension (nom.)                                     | 220-240 V   |   |
| Température de couleur corrélée (nom.)           | 4000 K             | Alternative LED puissance d'une lampe fluorescente | 18 W        |   |
| Cohérence des couleurs                           | <6                 | Courant d'appel sur secteur                        | 4.27        |   |
| Indice de rendu de couleur (IRC)                 | 80                 | Nb lampe maxi sur disjoncteur type B 10A – Secteur | 119         |   |
| LLMF à la fin de la durée de vie nominale (nom.) | 70 %               |  |             |   |

## CorePro LEDtube EM/Mains

|  |            |
|--|------------|
| Nb lampe maxi sur MCB B type 10A – Ballast EM sans condensateur de compensation. | 154        |
| Nb lampe maxi sur MCB B type 10A – Ballast EM avec condensateur de compensation. | 24         |
| Nb lampe maxi sur disjoncteur type B 16A – Secteur                               | 191        |
| Nb lampe maxi sur MCB B type 16A – Ballast EM sans condensateur de compensation. | 246        |
| Nb lampe maxi sur MCB B type 16A – Ballast EM avec condensateur de compensation. | 39         |
| Compatibilité des ballasts   | EM/Secteur |

### Température

|  |              |
|--|--------------|
| Gamme de températures ambiantes        | -20 à +45 °C |
| Température maximale du produit (nom.) | 50 °C        |

### Commandes et gradation

|                                    |     |
|------------------------------------|-----|
| Variation de l'intensité lumineuse | Non |
|------------------------------------|-----|

### Mécanique et boîtier

|                      |        |
|----------------------|--------|
| Finition ampoule     | Dépoli |
| Matériaux des lampes | Verre  |
| Longueur du produit  | 600 mm |
| Forme de la lampe    | T8     |

### Approbation et application

|                                 |     |
|---------------------------------|-----|
| Classe d'efficacité énergétique | F   |
| Produit à faible consommation   | Oui |

|                                    |   |
|------------------------------------|---|
| Homologation                       | Conformité à la directive RoHS<br>Marquage CE Certificat KEMA<br>Keur |
| Consommation d'énergie kWh/1 000 h | 8 kWh   |
| Numéro d'enregistrement EPREL      | 1827699   |
| Marquage CE                        | Oui   |
| Conforme à RoHS                    | Oui   |

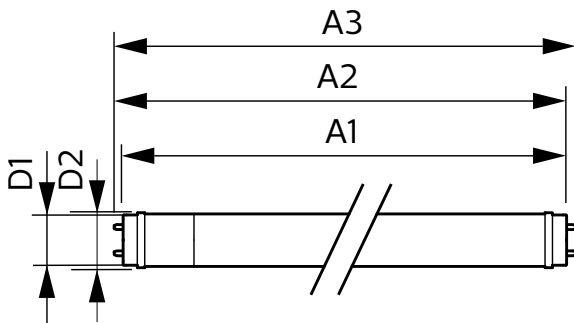
### Conditions d'application

|   |     |
|---|-----|
| peut-il être utilisé dans des luminaires fermés ? | Yes |
|---|-----|

### Données du produit

|                               |                                    |
|-------------------------------|------------------------------------|
| Nom du produit de la commande | CorePro LEDtube 600mm 8W 840<br>T8 |
| Nom de produit complet        | CorePro LEDtube 600mm 8W 840<br>T8 |
| Code EOC                      | 871951445977900                    |
| Code de commande              | 45977900                           |
| Code 12NC                     | 929003547202                       |
| Numérateur - Quantité par kit | 1                                  |
| Poids net (pièce)             | 0,220 kg                           |
| Code EAN – Produit/Boîte      | 8719514459779                      |
| Conditionnement par carton    | 20                                 |
| Codes EAN/UPC - Boîte         | 8719514459786                      |

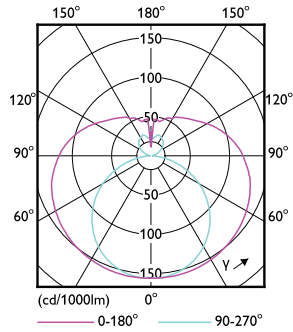
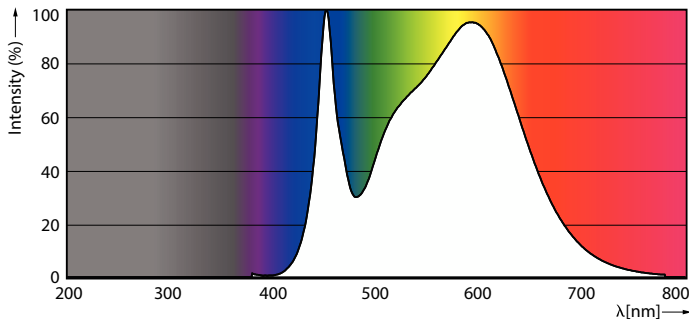
## Schéma dimensionnel



| Product                            | D1      | D2    | A1       | A2       | A3       |
|------------------------------------|---------|-------|----------|----------|----------|
| CorePro LEDtube 600mm 8W 840<br>T8 | 25,7 mm | 28 mm | 588,5 mm | 595,5 mm | 602,5 mm |

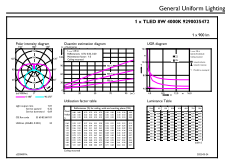
# CorePro LEDtube EM/Mains

## Données photométriques



Spectral Power Distribution Colour - CorePro LEDtube 600mm 8W 840 T8

Light Distribution Diagram - CorePro LEDtube 600mm 8W 840 T8

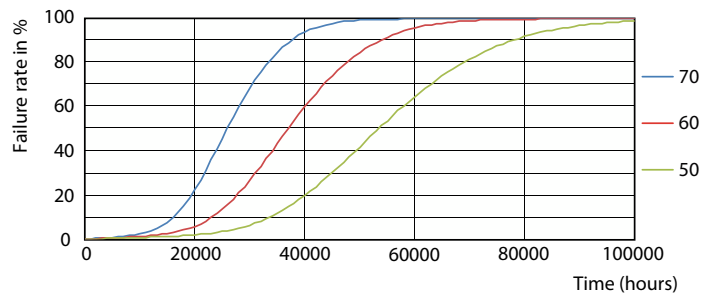


General uniform lighting - CorePro LEDtube 600mm 8W 840 T8

## Durée de vie



Life Expectancy Diagram



FailureRate

# CorePro LEDtube EM/Mains

## Durée de vie



LifetimeVsTc

Lumen Maintenance Diagram - CorePro LEDtube 600mm 8W 840 T8

