



CorePro LEDtube T8 KVG/VVG



CorePro LEDtube 600mm 8W 840 T8

Die Philips CorePro LEDtube Familie eignet sich hervorragend als Alternative für herkömmliche T8-Leuchtstofflampen am KVG/VVG. Die Energieeffizienz sorgt für sofortige Einsparungen, auf die Sie sich über eine lange und zuverlässige Lebensdauer verlassen können.

Hinweise

- Hinweise:
- Nicht für Gleichspannung und/oder elektronische Schalter geeignet
- Nicht dimmbar
- KVG/VVG (EM/Mains) Version ausschließlich für Betrieb am konventionellen Vorschaltgerät oder 230V geeignet
- Beim Wechsel zu LEDtube muss überprüft werden, ob die in den Vorschriften geforderten Beleuchtungsstärken eingehalten werden
- Die Gesamtenergieeffizienz und Lichtverteilung jeder Anlage, hängt von der Auslegung der Installation ab.
- Installationshinweise, abrufbar unter <https://www.lighting.philips.de/produkte/master-ledtubes>, sind zu beachten

Produkt Daten

| Allgemeine Informationen | |
|--------------------------------|--------------------|
| Sockel | G13 |
| Nennlebensdauer | 50.000 Stunde(n) |
| Schaltzyklus | 200.000 |
| Beleuchtungstechnologie | LED |
| Referenz für Lichtstrommessung | Sphere |
| Lichttechnische Daten | |
| Farbcode | 840 [CCT of 4000K] |
| Ausstrahlungswinkel (Nom) | 240 Grad |
| Lichtstrom | 800 lm |

| | |
|--|---------------|
| Lichtfarbe | Kaltweiß (CW) |
| Nennlichtausbeute (Nom) | 100 lm/W |
| Ähnlichste Farbtemperatur (Nom) | 4000 K |
| Farbkonsistenz | <6 |
| Farbwiedergabeindex (CRI) | 80 |
| Restlichtstrom am Ende der Nennlebensdauer (Nom.) | 70 % |
| Flackerwert (PstLM) – Flackerwert gemäß EN 61000-3-3 | 1 |
| Messung der Sichtbarkeit des Stroboskopeffekts (SVM) | 0,4 |

CorePro LEDtube T8 KVG/VVG

| | |
|--|-----|
| Photobiologische Sicherheit gemäß EN 62471 | RG0 |
|--|-----|

Betrieb und Elektrik

| | |
|--|--------------|
| Netzfrequenz | 50 to 60 Hz |
| Eingangsfrequenz | 50 bis 60 Hz |
| Systemleistung | 8 W |
| Lampenstrom (Nom) | 46 mA |
| Startzeit (Nom) | 0,5 s |
| Aufwärmzeit bis 60 % Licht | 0,5 s |
| Leistungsfaktor (Bruchteile) | 0,9 |
| Spannung (Nom) | 220-240 V |
| LED-Alternative zu Leuchtstofflampenleistung | 18 W |
| Einschaltstrom am Netz | 4,27 |
| Max. Lampenanzahl für MCB Typ B 10 A – Netz | 119 |
| Max. Lampenanzahl für MCB Typ B, 10 A – EM-Vorschaltgerät ohne Kompensationskondensator. | 154 |
| Max. Lampenanzahl für MCB Typ B, 10 A – EM-Vorschaltgerät mit Kompensationskondensator. | 24 |
| Max. Lampenanzahl für MCB Typ B 16 A – Netz | 191 |
| Max. Lampenanzahl für MCB Typ B, 16 A – EM-Vorschaltgerät ohne Kompensationskondensator. | 246 |
| Max. Lampenanzahl für MCB Typ B, 16 A – EM-Vorschaltgerät mit Kompensationskondensator. | 39 |
| Kompatibilität mit Vorschaltgeräten | KVG/VVG |

Temperatur

| | |
|----------------------------|----------------|
| Umgebungstemperaturbereich | -20 bis +45 °C |
| Gehäusetemperatur (Nom) | 50 °C |

Lichtregelung und Dimmen

| | |
|---------|------|
| Dimmbar | Nein |
|---------|------|

Mechanik und Gehäuse

| | |
|------------------|------|
| Kolbenausführung | Matt |
|------------------|------|

| | |
|----------------|--------|
| Kolbenmaterial | Glas |
| Produktlänge | 600 mm |
| Kolbenform | T8 |

Genehmigung und Anwendung

| | |
|---------------------------------|--|
| Energieeffizienzklasse | F |
| Energiesparendes Produkt | Ja |
| Zeichen & Zertifikate | RoHS konform CE Zeichen KEMA-KEUR(DEKRA) Zertifikat |
| Energieverbrauch kWh/1.000 Std. | 8 kWh |
| EPREL Registrierungsnummer | 1827699 |
| CE-Zeichen | Ja |
| EU RoHS-konform | Ja |

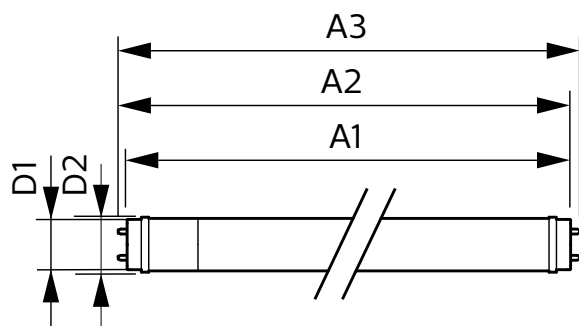
Anwendungsbedingungen

| | |
|---|-----|
| ist eine Verwendung in geschlossenen Leuchten möglich | Yes |
|---|-----|

Produktdaten

| | |
|---------------------------------|---------------------------------|
| Bestell-Produktname | CorePro LEDtube 600mm 8W 840 T8 |
| Gesamtbezeichnung des Produkts | CorePro LEDtube 600mm 8W 840 T8 |
| Gesamt-Produktcode | 871951445977900 |
| Bestellcode | 45977900 |
| Material-Nr. (12NC) | 929003547202 |
| Anzahl pro Verpackung | 1 |
| Nettogewicht (Einzelteil) | 0,220 kg |
| EAN/UPC – Produkt/Kiste | 8719514459779 |
| Zähler - Pakete pro Außenkarton | 20 |
| EAN Umverpackung | 8719514459786 |

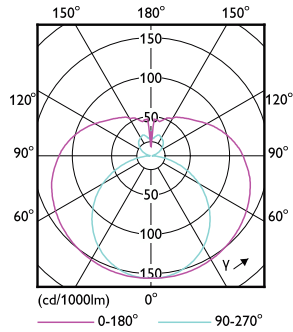
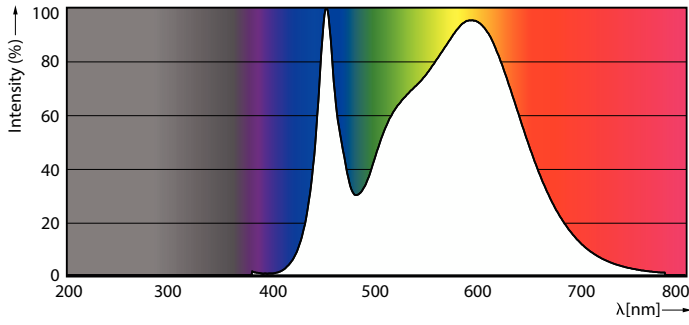
Abmessungsskizzen



| Product | D1 | D2 | A1 | A2 | A3 |
|---------------------------------|---------|-------|----------|----------|----------|
| CorePro LEDtube 600mm 8W 840 T8 | 25,7 mm | 28 mm | 588,5 mm | 595,5 mm | 602,5 mm |

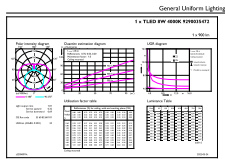
CorePro LEDtube T8 KVG/VVG

Photometrische Daten



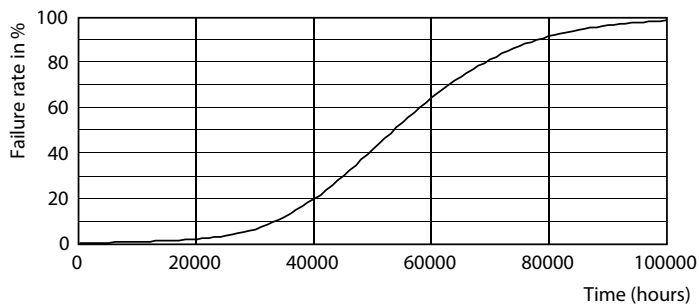
Spectral Power Distribution Colour - CorePro LEDtube 600mm 8W 840 T8

Light Distribution Diagram - CorePro LEDtube 600mm 8W 840 T8

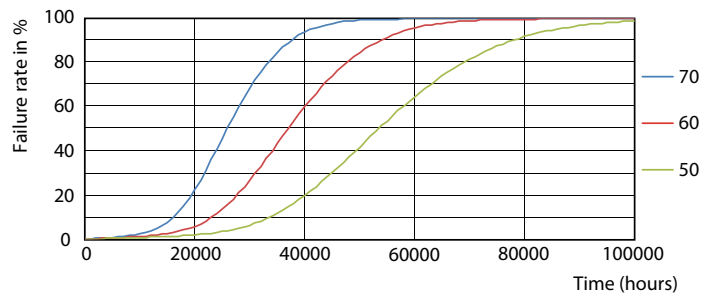


General uniform lighting - CorePro LEDtube 600mm 8W 840 T8

Lebensdauer



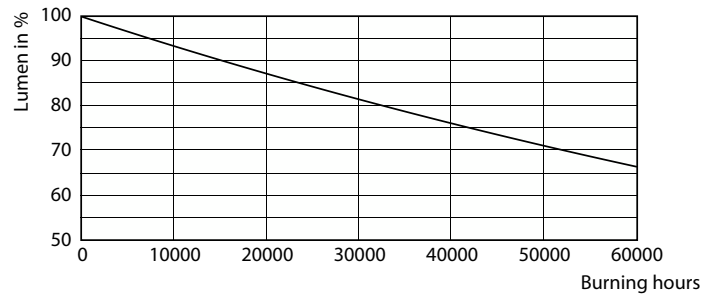
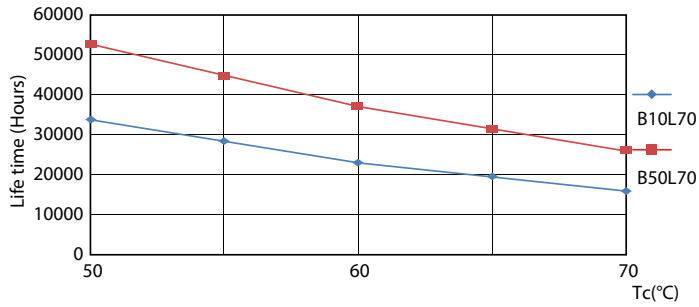
Life Expectancy Diagram



FailureRate

CorePro LEDtube T8 KVG/VVG

Lebensdauer



LifetimeVsTc

Lumen Maintenance Diagram - CorePro LEDtube 600mm 8W 840 T8

