



MASTER LEDtube T8 UltraEficiente



MAS LEDtube 1200mm UE 11.9W 840 T8 EELA

Con el aumento de los precios de la energía y el Green deal de la UE, que sigue financiando las renovaciones de edificios energéticamente eficientes, muchos están estudiando la posibilidad de hacer más sostenible la iluminación de su empresa. El nuevo tubo Philips MASTER LED Ultra Eficiente T8 es un verdadero avance en el camino hacia una iluminación más sostenible. Sustituye directamente a tu actual tubo fluorescente o tubo LED y ofrece al instante una gran reducción de los costes energéticos, además de una vida útil mucho más larga.

Datos del producto

Información general	
Base del casquillo	G13 ROT
Vida útil nominal	100.000 hora(s)
Ciclo de encendido/apagado	200.000
Lighting Technology	LED
Referencia de medición de flujo	Sphere

Datos técnicos de la luz	
Código de color	840 [CCT of 4000K]
Ángulo de haz (nom.)	160 °
Flujo luminoso	2.500 lm
Designación de color	Blanco frío (CW)
Eficacia lumínica (nominal) (nom.)	210 lm/W
Temperatura de color correlacionada (Nom)	4000 K
Consistencia del color	<6
Índice de reproducción cromática (IRC)	80
LLMF al fin de vida útil nominal (nom.)	70 %
Valor de parpadeo (PstLM)	1

Valor de efecto estroboscópico (SVM)	0,4
Photobiological safety according to EN 62471	RG0

Operativos y eléctricos	
Line Frequency	50 to 60 Hz
Frecuencia de entrada	50 a 60 Hz
Consumo de energía	11,9 W
Corriente de lámpara (máx.)	63 mA
Corriente de lámpara (mín.)	48 mA
Hora de inicio (nom.)	1 s
Tiempo de encendido hasta alcanzar el 60 % de luz	1 s
Factor de potencia (fracción)	0,9
Voltaje (nom.)	220-240 V
LED alternative to fluorescent lamp power	36 W
Corriente de irrupción en la red eléctrica	5
N.º máx. de lámparas en MCB tipo B 10 A - Red eléctrica	120

MASTER LEDtube T8 UltraEficiente

N.º máx. de lámparas en MCB tipo B 10 A - balasto	120
EM sin condensador de compensación.	
N.º máx. de lámparas en MCB tipo B 10 A - balasto	15
EM con condensador de compensación.	
N.º máx. de lámparas en MCB tipo B 16 A - Red eléctrica	190
N.º máx. de lámparas en MCB tipo B 16 A - balasto	190
EM sin condensador de compensación.	
N.º máx. de lámparas en MCB tipo B 16 A - balasto	25
EM con condensador de compensación.	
Compatibilidad con balastos	EM/red

Temperatura

Rango de temperatura ambiente	-20 °C a 45 °C
Temperatura máxima (nom.)	40 °C

Controles y regulación

Regulable	No
-----------	----

Mecánicos y de carcasa

Acabado de la bombilla	Mate
Material de bombilla	Plástico
Forma de la bombilla	T8

Aprobación y aplicación

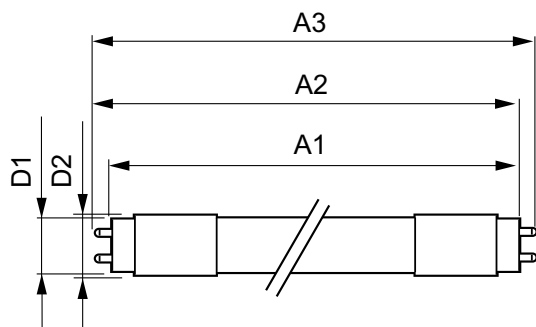
Clase de eficiencia energética	A
--------------------------------	---

Producto de ahorro de energía	Sí
Marcas de conformidad	Conformidad con RoHS Certificado CE Certificado KEMA Certificado ENEC
Consumo energético kWh/1000 h	12 kWh
Número de registro EPREL	1013082
Marca CE	Sí
Conforme con EU RoHS	Sí

Datos de producto

Nombre de producto del pedido	MAS LEDtube 1200mm UE 11.9W 840 T8 EELA
Nombre completo del producto	MAS LEDtube 1200mm UE 11.9W 840 T8 EELA
Full EOC	871951443166900
Código de pedido	43166900
Código 12NC	929003482202
Cantidad por paquete	1
Peso neto (pieza)	0,230 kg
EAN/UPC - Producto/Caja	8719514431669
Numerador SAP - Paquetes por caja exterior	10
Embalaje con código EAN/UPC	8719514431676

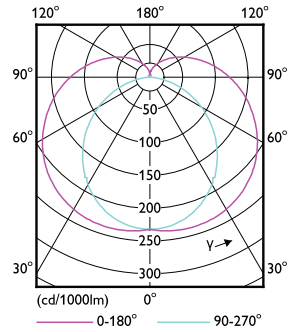
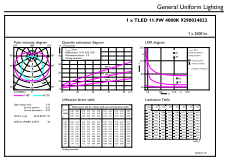
Plano de dimensiones



Product	D1	D2	A1	A2	A3
MAS LEDtube 1200mm UE 11.9W	25,8 mm	28 mm	1.198,2 mm	1.205,3 mm	1.212,4 mm
840 T8 EELA					

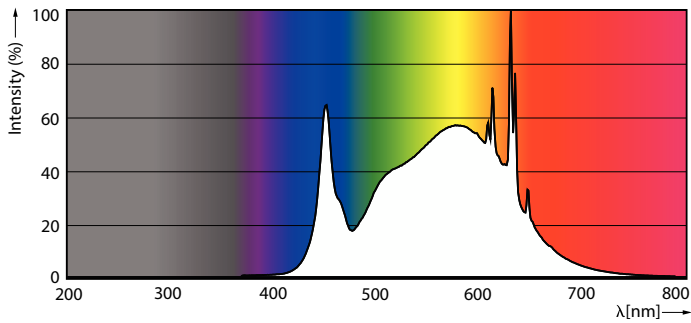
MASTER LEDtube T8 UltraEficiente

Datos fotométricos



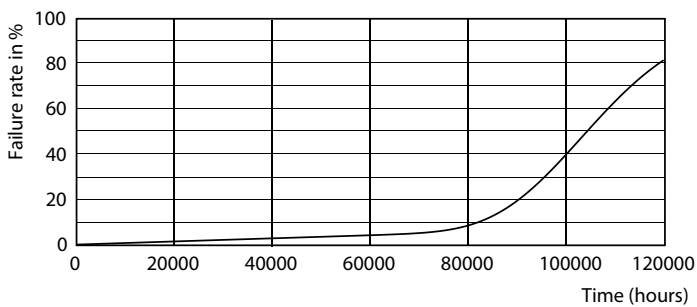
General uniform lighting - MAS LEDtube 1200mm UE 11.9W 840 T8 EELA

Light Distribution Diagram - MAS LEDtube 1200mm UE 11.9W 840 T8 EELA

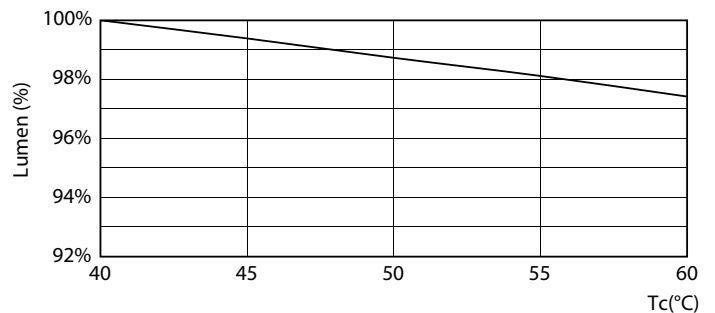


Spectral Power Distribution Colour - MAS LEDtube 1200mm UE 11.9W 840 T8 EELA

Vida útil



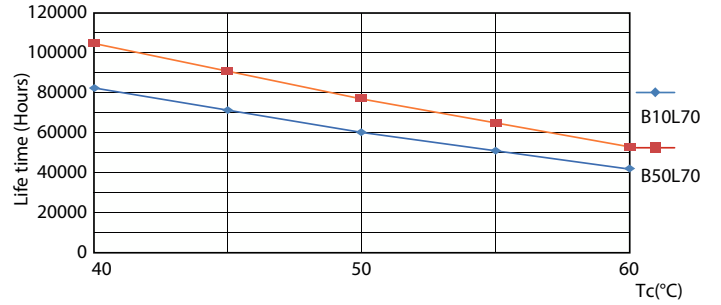
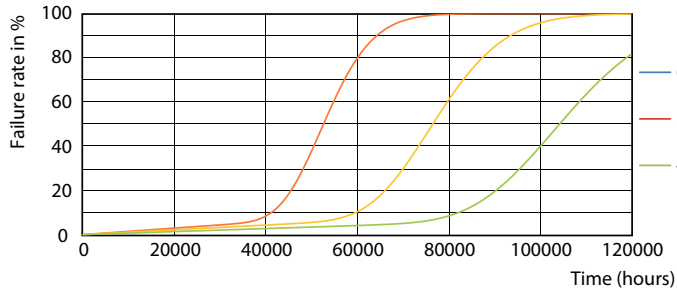
Life Expectancy Diagram



Lumen Maintenance Diagram - MAS LEDtube 1200mm UE 11.9W 840 T8 EELA

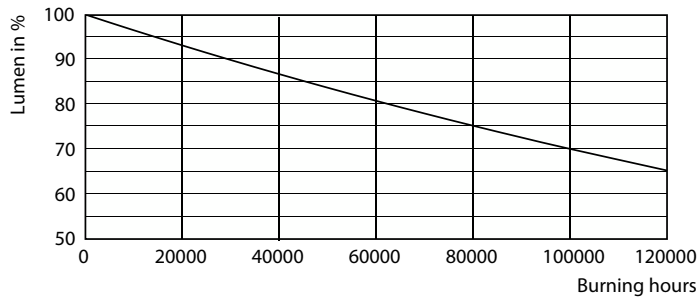
MASTER LEDtube T8 UltraEficiente

Vida útil



FailureRate

LifetimeVsTc



Lumen Maintenance Diagram - MAS LEDtube 1200mm UE 11.9W 840 T8 EELA

