



CorePro LEDtube EM/ Mains



CorePro LEDtube 600mm HO 8W 840 T8

Le CorePro LEDtube est une solution LED économique qui convient au remplacement des lampes fluorescentes T8. Le produit crée un effet d'éclairage naturel à utiliser dans les applications d'éclairage général et est synonyme d'économies d'énergie immédiates, ce qui en fait une solution respectueuse de l'environnement.

Mises en garde et sécurité

• -

Données du produit

Informations générales		Valeur de scintillement (PstLM)		1
Culot	G13	Valeur d'effet stroboscopique (SVM)		0,4
Durée de vie nominale	50 000 h	Sécurité photobiologique selon EN 62471		RG0
Nombre de cycles d'allumage	200 000	Fonctionnement et électricité		
Type de lampe	LED	Fréquence linéaire		50 to 60 Hz
Référence de mesure de flux	Sphere	Fréquence d'entrée		50 à 60 Hz
Données techniques de l'éclairage		Consommation électrique		8 W
Code couleur	840 [CCT of 4000K]	Courant lampe (max.)		42 mA
Angle du faisceau (nom.)	240 degré(s)	Courant lampe (min.)		42 mA
Flux lumineux	900 lm	Courant lampe (nom.)		42 mA
Efficacité lumineuse (nominale)	112 lm/W	Heure de démarrage (nom.)		0,5 s
Désignation de la couleur	Blanc froid (CW)	Temps de chauffe à 60 %		0,5 s
Température de couleur corrélée (nom.)	4000 K	Facteur de puissance (fraction)		0,9
Cohérence des couleurs	<6	Tension (nom.)		220-240 V
Indice de rendu de couleur (IRC)	80	Alternative LED puissance d'une lampe fluorescente		18 W
LLMF à la fin de la durée de vie nominale (nom.)	70 %	Courant d'appel sur secteur		3.02

CorePro LEDtube EM/Mains

Nb lampe maxi sur disjoncteur type B 10A – Secteur	190
Nb lampe maxi sur MCB B type 10A – Ballast EM sans condensateur de compensation.	190
Nb lampe maxi sur MCB B type 10A – Ballast EM avec condensateur de compensation.	24
Nb lampe maxi sur disjoncteur type B 16A – Secteur	300
Nb lampe maxi sur MCB B type 16A – Ballast EM sans condensateur de compensation.	300
Nb lampe maxi sur MCB B type 16A – Ballast EM avec condensateur de compensation.	39
Compatibilité des ballasts	EM/Secteur

Température

Gamme de températures ambiantes	-20 à +45 °C
Température maximale du produit (nom.)	50 °C

Commandes et gradation

Variation de l'intensité lumineuse	Non
------------------------------------	-----

Mécanique et boîtier

Finition ampoule	Dépoli
Matériaux des lampes	Verre
Longueur du produit	600 mm
Forme de la lampe	T8

Approbation et application

Classe d'efficacité énergétique	E
---------------------------------	---

Produit à faible consommation	Oui
Homologation	Conformité à la directive RoHS Marquage CE Certificat KEMA Keur
Consommation d'énergie kWh/1 000 h	8 kWh
Numéro d'enregistrement EPREL	1827697
Marquage CE	Oui
Conforme à RoHS	Oui

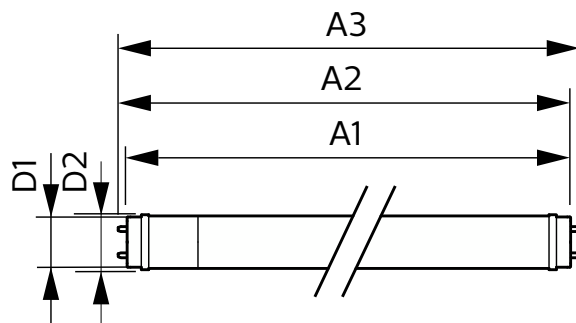
Conditions d'application

peut-il être utilisé dans des luminaires fermés ?	Yes
---	-----

Données du produit

Nom du produit de la commande	CorePro LEDtube 600mm HO 8W 840 T8
Nom de produit complet	CorePro LEDtube 600mm HO 8W 840 T8
Code EOC	871951442103500
Code de commande	42103500
Code 12NC	929003158602
Numérateur - Quantité par kit	1
Poids net (pièce)	0,120 kg
Code EAN – Produit/Boîte	8719514421035
Conditionnement par carton	20
Codes EAN/UPC - Boîte	8719514421042

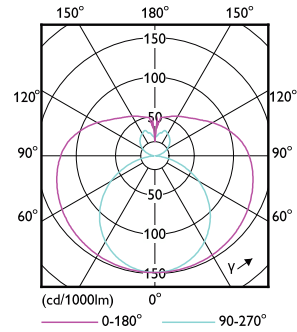
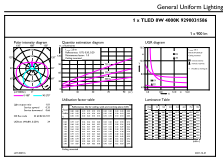
Schéma dimensionnel



Product	D1	D2	A1	A2	A3
CorePro LEDtube 600mm HO 8W 840 T8	25,7 mm	28 mm	588,5 mm	595,5 mm	602,5 mm

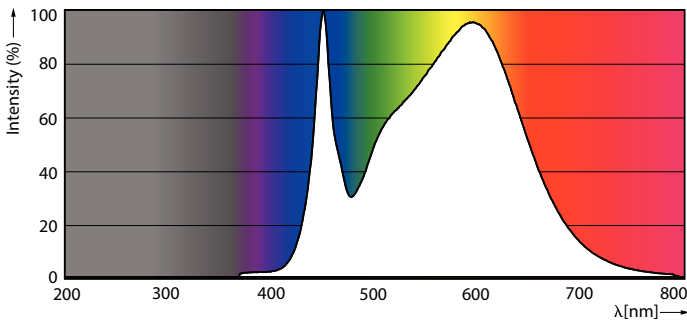
CorePro LEDtube EM/Mains

Données photométriques



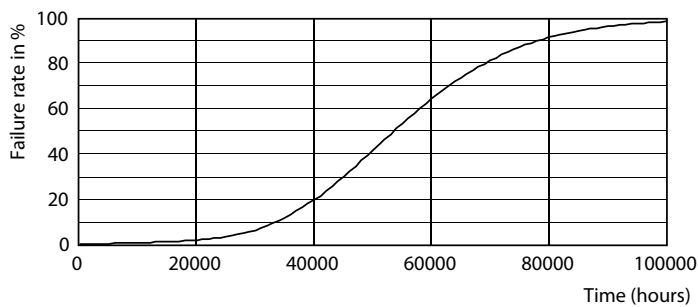
General uniform lighting - CorePro LEDtube 600mm HO 8W 840 T8

Light Distribution Diagram - CorePro LEDtube 600mm HO 8W 840 T8

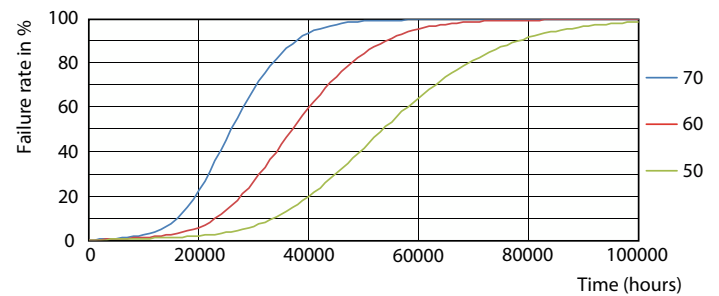


Spectral Power Distribution Colour - CorePro LEDtube 600mm HO 8W 840 T8

Durée de vie



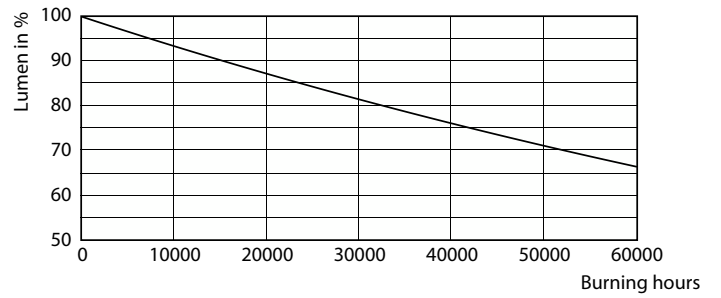
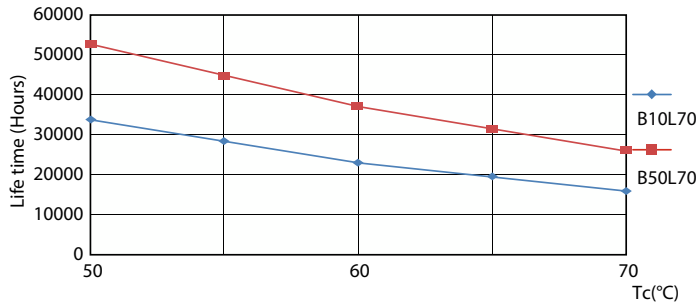
Life Expectancy Diagram



FailureRate

CorePro LEDtube EM/Mains

Durée de vie



LifetimeVsTc

Lumen Maintenance Diagram - CorePro LEDtube 600mm HO 8W 840 T8

