



# CorePro LEDtube EM/ Mains



## CorePro LEDtube 1500mm UO 31.5W 865 T8

Le CorePro LEDtube est une solution LED économique qui convient au remplacement des lampes fluorescentes T8. Le produit crée un effet d'éclairage naturel à utiliser dans les applications d'éclairage général et est synonyme d'économies d'énergie immédiates, ce qui en fait une solution respectueuse de l'environnement.

### Mises en garde et sécurité

• -

### Données du produit

Informations générales	
Culot	G13 [Medium Bi-Pin Fluorescent]
Durée de vie nominale	50 000 h
Nombre de cycles d'allumage	200 000
Type de lampe	LED
Référence de mesure de flux	Sphere

Données techniques de l'éclairage	
Code couleur	865 [CCT of 6500K]
Angle du faisceau (nom.)	240 degré(s)
Flux lumineux	3 500 lm
Efficacité lumineuse (nominale)	111 lm/W
Désignation de la couleur	Lumière naturelle froide
Température de couleur corrélée (nom.)	6500 K
Cohérence des couleurs	<6
Indice de rendu de couleur (IRC)	80
LLMF à la fin de la durée de vie nominale (nom.)	70 %

Valeur de scintillement (PstLM)	1
Valeur d'effet stroboscopique (SVM)	0,9
Sécurité photobiologique selon EN 62471	RG0

Fonctionnement et électricité	
Fréquence linéaire	50 to 60 Hz
Fréquence d'entrée	50 à 60 Hz
Consommation électrique	31,5 W
Courant lampe (max.)	135 mA
Courant lampe (min.)	135 mA
Courant lampe (nom.)	135 mA
Heure de démarrage (nom.)	0,5 s
Temps de chauffe à 60 %	0,5 s
Facteur de puissance (fraction)	0,9
Tension (nom.)	220-240 V
Alternative LED puissance d'une lampe fluorescente	58 W
Courant d'appel sur secteur	4,98

## CorePro LEDtube EM/Mains

Nb lampe maxi sur disjoncteur type B 10A – Secteur	55
Nb lampe maxi sur MCB B type 10A – Ballast EM sans condensateur de compensation.	55
Nb lampe maxi sur MCB B type 10A – Ballast EM avec condensateur de compensation.	10
Nb lampe maxi sur disjoncteur type B 16A – Secteur	85
Nb lampe maxi sur MCB B type 16A – Ballast EM sans condensateur de compensation.	85
Nb lampe maxi sur MCB B type 16A – Ballast EM avec condensateur de compensation.	16
Compatibilité des ballasts	EM/Secteur

### Température

Gamme de températures ambiantes	-20 à +45 °C
Température maximale du produit (nom.)	55 °C

### Commandes et gradation

Variation de l'intensité lumineuse	Non
------------------------------------	-----

### Mécanique et boîtier

Finition ampoule	Dépoli
Matériaux des lampes	Verre
Longueur du produit	1 500 mm
Forme de la lampe	T8

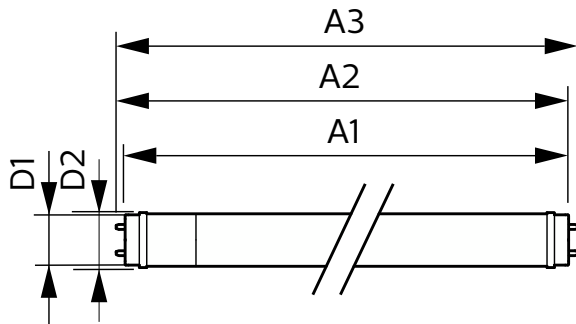
### Approbation et application

Classe d'efficacité énergétique	E
Produit à faible consommation	Oui
Homologation	Conformité à la directive RoHS Marquage CE Certificat KEMA Keur
Consommation d'énergie kWh/1 000 h	32 kWh
Numéro d'enregistrement EPREL	1384723
Marquage CE	Oui
Conforme à RoHS	Oui

### Données du produit

Nom du produit de la commande	CorePro LEDtube 1500mm UO 31.5W 865 T8
Nom de produit complet	CorePro LEDtube 1500mm UO 31.5W 865 T8
Code EOC	871951441903200
Code de commande	41903200
Code 12NC	929003154502
Numérateur - Quantité par kit	1
Poids net (pièce)	0,220 kg
Code EAN – Produit/Boîte	8719514419032
Conditionnement par carton	20
Codes EAN/UPC – Boîte	8719514419049

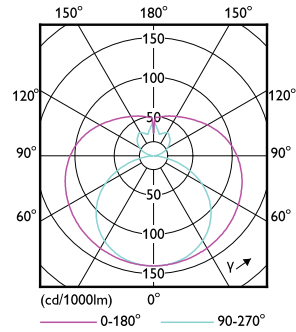
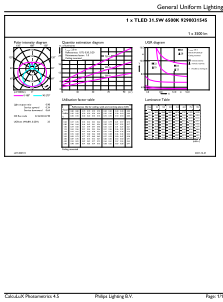
### Schéma dimensionnel



Product	D1	D2	A1	A2	A3
CorePro LEDtube 1500mm UO 31.5W 865 T8	25,7 mm	28 mm	1 500 mm	1 507,1 mm	1 514,2 mm

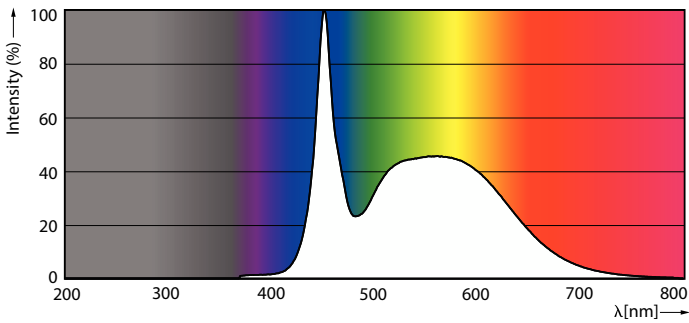
# CorePro LEDtube EM/Mains

## Données photométriques



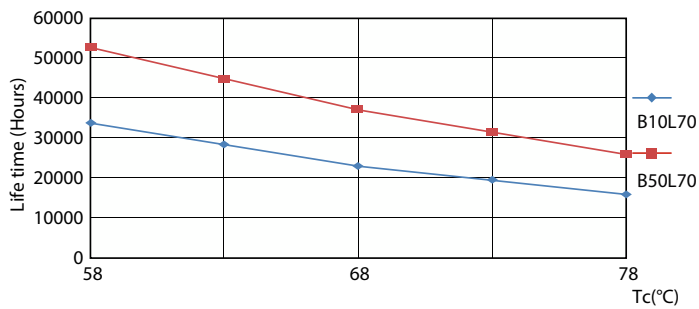
General uniform lighting - CorePro LEDtube 1500mm UO 31.5W 865 T8

Light Distribution Diagram - CorePro LEDtube 1500mm UO 31.5W 865 T8

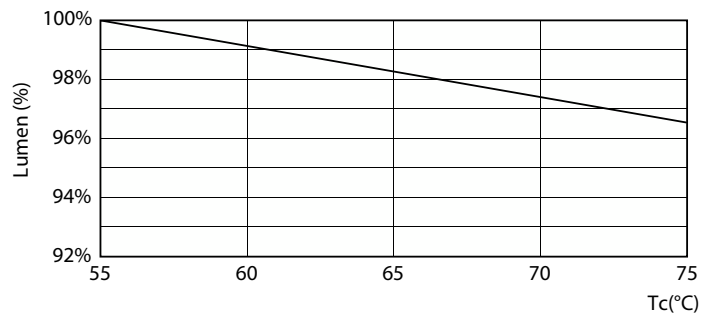


Spectral Power Distribution Colour - CorePro LEDtube 1500mm UO 31.5W 865 T8

## Durée de vie



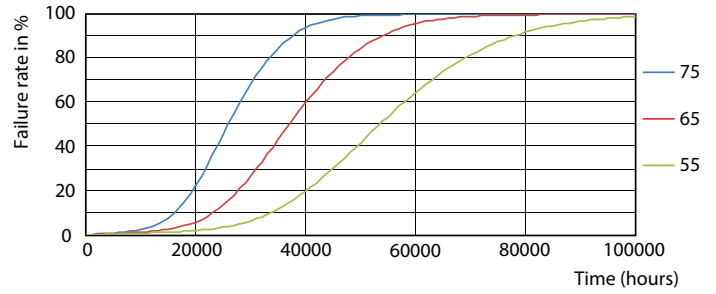
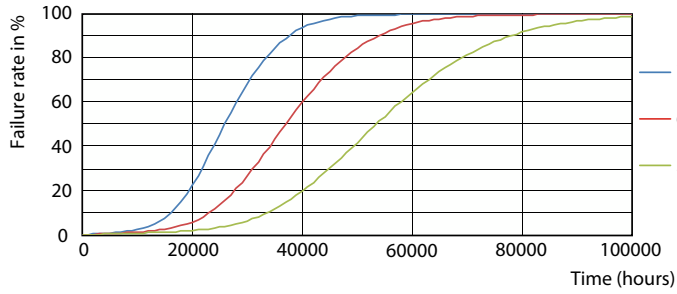
LifetimeVsTc



Lumen Maintenance Diagram - CorePro LEDtube 1500mm UO 31.5W 865 T8

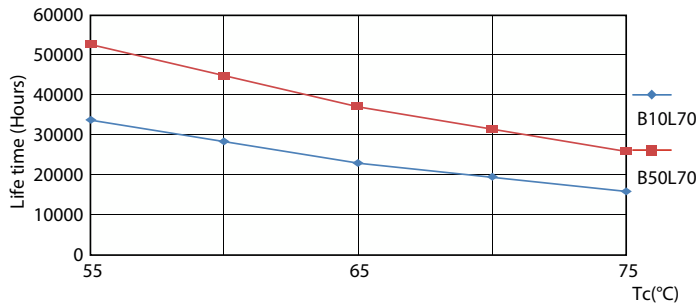
# CorePro LEDtube EM/Mains

## Durée de vie



FailureRate

FailureRate



LifetimeVsTc

