



CorePro LEDtube EM/ Mains



CorePro LEDtube 1200mm UO 21.5W 865 T8

Le CorePro LEDtube est une solution LED économique qui convient au remplacement des lampes fluorescentes T8. Le produit crée un effet d'éclairage naturel à utiliser dans les applications d'éclairage général et est synonyme d'économies d'énergie immédiates, ce qui en fait une solution respectueuse de l'environnement.

Mises en garde et sécurité

• -

Données du produit

Informations générales	
Culot	G13 [Medium Bi-Pin Fluorescent]
Durée de vie nominale	50 000 h
Nombre de cycles d'allumage	200 000
Type de lampe	LED
Référence de mesure de flux	Sphere
Données techniques de l'éclairage	
Code couleur	865 [CCT of 6500K]
Angle du faisceau (nom.)	240 degré(s)
Flux lumineux	2 400 lm
Efficacité lumineuse (nominale)	111 lm/W
Désignation de la couleur	Lumière naturelle froide
Température de couleur corrélée (nom.)	6500 K
Cohérence des couleurs	<6
Indice de rendu de couleur (IRC)	80
LLMF à la fin de la durée de vie nominale (nom.)	70 %

Valeur de scintillement (PstLM)	1
Valeur d'effet stroboscopique (SVM)	0,9
Sécurité photobiologique selon EN 62471	RG0
Fonctionnement et électricité	
Fréquence linéaire	50 to 60 Hz
Fréquence d'entrée	50 à 60 Hz
Consommation électrique	21,5 W
Courant lampe (max.)	105 mA
Courant lampe (min.)	105 mA
Courant lampe (nom.)	105 mA
Heure de démarrage (nom.)	0,5 s
Temps de chauffe à 60 %	0,5 s
Facteur de puissance (fraction)	0,9
Tension (nom.)	220-240 V
Alternative LED puissance d'une lampe fluorescente	36 W

CorePro LEDtube EM/Mains

Courant d'appel sur secteur	4.84
Nb lampe maxi sur disjoncteur type B 10A – Secteur	75
Nb lampe maxi sur MCB B type 10A – Ballast EM sans condensateur de compensation.	75
Nb lampe maxi sur MCB B type 10A – Ballast EM avec condensateur de compensation.	15
Nb lampe maxi sur disjoncteur type B 16A – Secteur	120
Nb lampe maxi sur MCB B type 16A – Ballast EM sans condensateur de compensation.	120
Nb lampe maxi sur MCB B type 16A – Ballast EM avec condensateur de compensation.	25
Compatibilité des ballasts	EM/Secteur

Température

Gamme de températures ambiantes	-20 à +45 °C
Température maximale du produit (nom.)	50 °C

Commandes et gradation

Variation de l'intensité lumineuse	Non
------------------------------------	-----

Mécanique et boîtier

Finition ampoule	Dépoli
Matériaux des lampes	Verre
Longueur du produit	1 200 mm
Forme de la lampe	T8

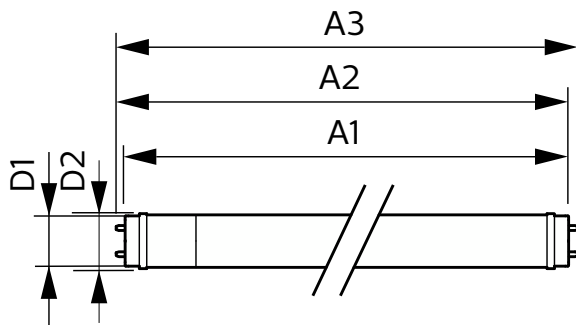
Approbation et application

Classe d'efficacité énergétique	E
Produit à faible consommation	Oui
Homologation	Conformité à la directive RoHS Marquage CE Certificat KEMA Keur
Consommation d'énergie kWh/1 000 h	22 kWh
Numéro d'enregistrement EPREL	1384724
Marquage CE	Oui
Conforme à RoHS	Oui

Données du produit

Nom du produit de la commande	CorePro LEDtube 1200mm UO 21.5W 865 T8
Nom de produit complet	CorePro LEDtube 1200mm UO 21.5W 865 T8
Code EOC	871951441899800
Code de commande	41899800
Code 12NC	929003154302
Numérateur - Quantité par kit	1
Poids net (pièce)	0.220 kg
Code EAN – Produit/Boîte	8719514418998
Conditionnement par carton	20
Codes EAN/UPC – Boîte	8719514419001

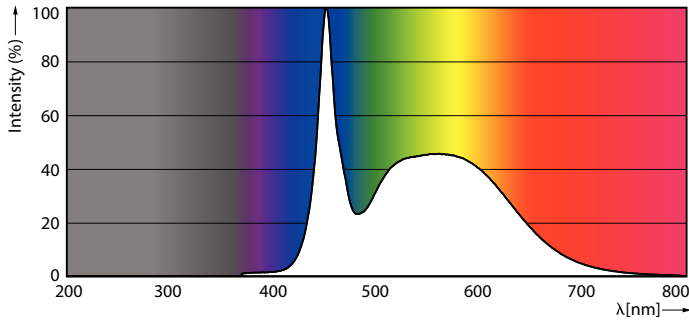
Schéma dimensionnel



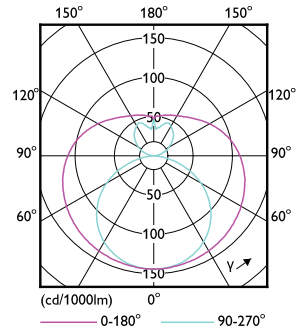
Product	D1	D2	A1	A2	A3
CorePro LEDtube 1200mm UO 21.5W 865 T8	25,7 mm	28 mm	1 198 mm	1 205 mm	1 212 mm

CorePro LEDtube EM/Mains

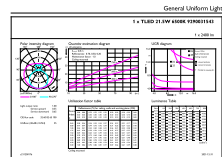
Données photométriques



Spectral Power Distribution Colour - CorePro LEDtube 1200mm UO 21.5W 865 T8



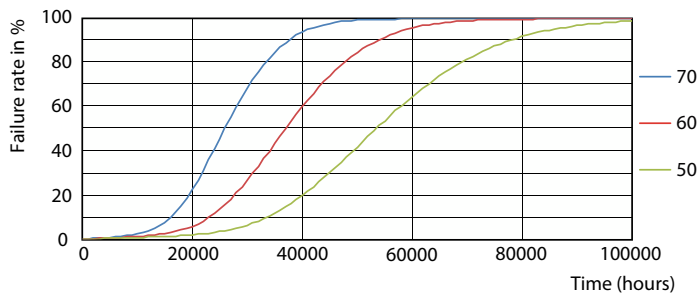
Light Distribution Diagram - CorePro LEDtube 1200mm UO 21.5W 865 T8



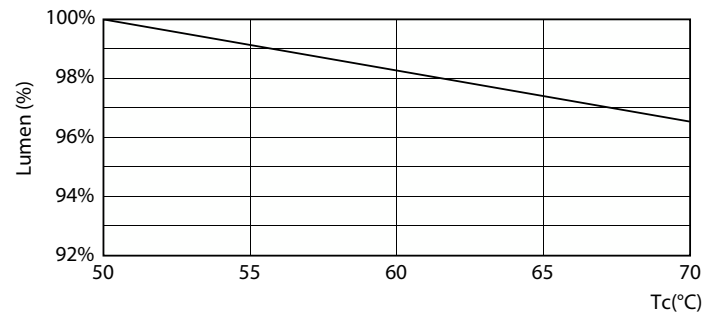
Lighting E1 Page 11

General uniform lighting - CorePro LEDtube 1200mm UO 21.5W 865 T8

Durée de vie



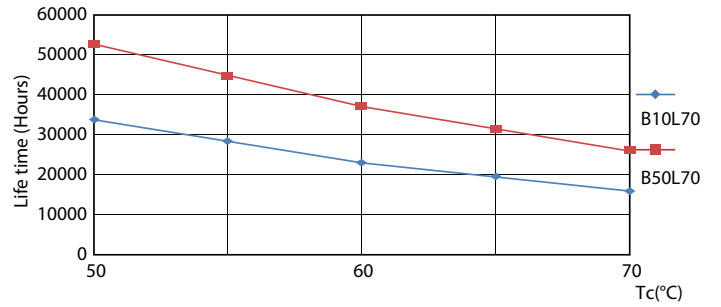
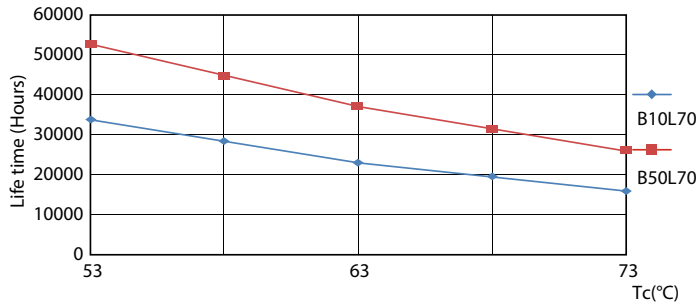
FailureRate



Lumen Maintenance Diagram - CorePro LEDtube 1200mm UO 21.5W 865 T8

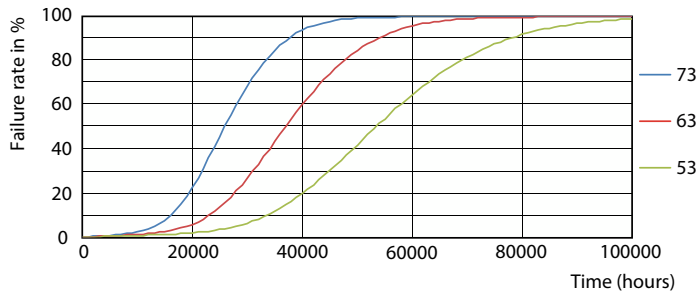
CorePro LEDtube EM/Mains

Durée de vie



LifetimeVsTc

LifetimeVsTc



FailureRate

