



MASTER LEDtube InstantFit HF T5



MAS LEDtube HF 1500mm UO 36W 865 T5

Philips MASTER LEDtube integrerar en LED-ljuskälla i ett traditionellt lysrörsformat. Den unika designen ger ett enhetligt visuellt intryck som inte går att skilja från traditionella lysrör. Dessa T5-lysrör är rätt val för bästa prestanda och är utformade för att klara alla vardagsförhållanden. Oslagbara besparingar tack vare låg energiförbrukning och exceptionellt lång livslängd gör dessa T5 LED-lysrör till ett självklart val för alla krävande användningsområden.

Produktdata

Allmän information	
Socket	G5
Nominell livslängd	60 000 h
Driftcykel	50 000
Lighting Technology	LED
Mätreferens för ljusflöde	Sphere

Ljusteknik	
Färgkod	865 [CCT of 6500K]
Spridningsvinkel (nom)	200 °
Ljusflöde	5 600 lm
Färgbeteckning	Kallt dagsljus
Korrelerad färgtemperatur (Nom)	6500 K
Ljusutbyte (märkvärde) (nom)	155,00 lm/W
Färgbeständighet	<6
Färgåtergivningsindex	80
LLMF vid slutet av nominell livslängd (nom)	70 %
Photobiological safety according to EN 62471	RG0

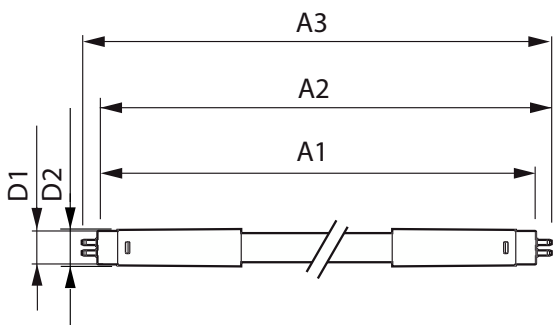
Drift och elektricitet	
Line Frequency	30K to 100K Hz
Ingångsfrekvens	30 K till 100 K Hz
Effektförbrukning	36 W
Lampström (max)	850 mA
Lampström (min)	450 mA
Tändningstid (nom)	0,5 s
Uppvärmningstid till 60 % ljus	0,5 s
Effektfaktor (fraktion)	0.9
Spänning (nom)	55-85 V
Kompatibilitet med drivdon	HF
LED alternative to fluorescent lamp power	80 W
Ingående ström vid nätspänning	-
Max antal lampor på automatsäkring av B-typ 10 A –	-
Nätspänning	-
Max antal ljuskällor på automatsäkring av typ B, 10 A –	-
– EM-drivdon utan kompensationskondensator.	-
Max antal ljuskällor på automatsäkring av typ B, 10 A –	-
– EM-drivdon med kompensationskondensator.	-

MASTER LEDtube InstantFit HF T5

Max antal lampor på automatsäkring av B-typ 16 A - -	
Nätspänning	
Max antal ljuskällor på automatsäkring av typ B, 16 A - - EM-drivdon utan kompensationskondensator.	
Max antal ljuskällor på automatsäkring av typ B, 16 A - - EM-drivdon med kompensationskondensator.	
Temperatur	
T-Case max. (nom)	75 °C
Styrenheter och dimring	
Dimbar	Nej
Mekanik och armaturhus	
Ljuskällans ytbehandling	Frostad
Material i lampan	Glas
Produktens längd	1 500 mm
Lampform	T5
Nettovikt (styck)	0,170 kg
Användning och godkännande	
Energieffektivitetsklass	D
Energisparande produkt	Ja
Godkännandemärkningar	Uppfyller RoHS KEMA Keur- certifikat

Energiförbrukning kWh/1 000 tim	36 kWh
EPREL-registreringsnummer	989224
CE-märkning	Ja
EU RoHS-kompatibel	Ja
Omgivningstemperatur	-20 °C till +45 °C
Produktdata	
Beställningsproduktnamn	MAS LEDtube HF 1500mm UO 36W 865 T5
Fullständigt produktnamn	MAS LEDtube HF 1500mm UO 36W 865 T5
Full EOC	871951441909400
Beskrivning av lokal kod	8297725
Beställningsnummer	929003154102
Materialnummer (12NC)	929003154102
Lokal kod	8297725
Räknare - antal per förpackning	1
EAN/UPC - Produkt/fodral	8719514419094
Räknare - antal förpackningar per kartong	10
EAN/UPC - Hölje	8719514419100

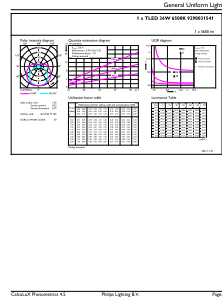
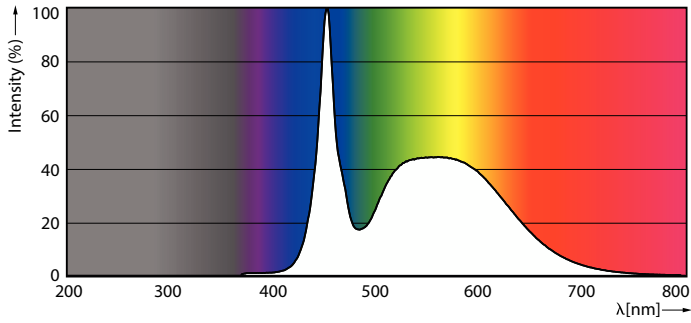
Måttskiss



Product	D1	D2	A1	A2	A3
MAS LEDtube HF 1500mm UO 36W 865 T5	15,5 mm	19 mm	1 449 mm	1 456 mm	1 463 mm

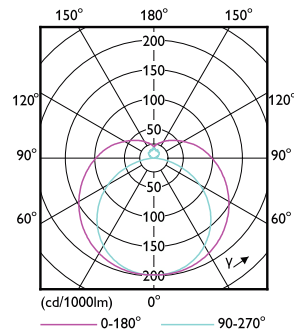
MASTER LEDtube InstantFit HF T5

Fotometriska data



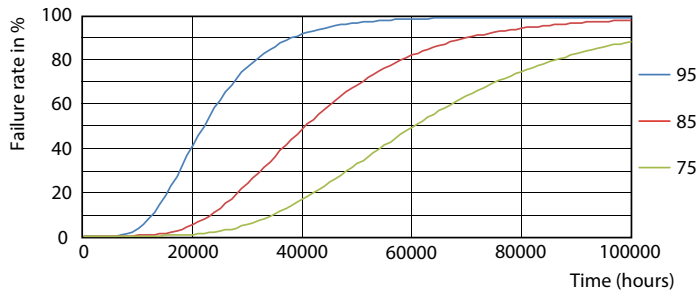
Spectral Power Distribution Colour - MAS LEDtube HF 1500mm UO 36W 865 T5

General uniform lighting - MAS LEDtube HF 1500mm UO 36W 865 T5

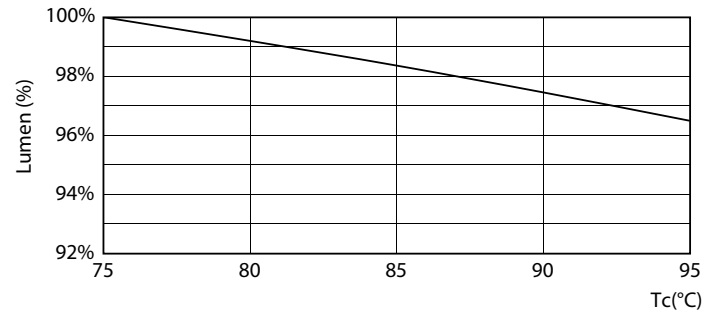


Light Distribution Diagram - MAS LEDtube HF 1500mm UO 36W 865 T5

Livslängd



LEDtube 60K 7595 FailureRate-LED



Lumen Maintenance Diagram - MAS LEDtube HF 1500mm UO 36W 865 T5

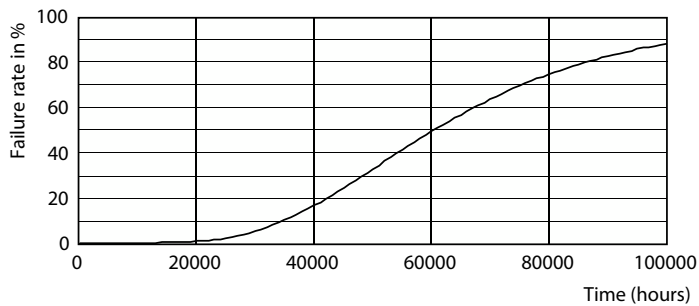
MASTER LEDtube InstantFit HF T5

Livslängd



LEDtube 60K 7595 LifetimeVsTc-LED

Lumen Maintenance Diagram - MAS LEDtube HF 1500mm UO 36W 865 T5



Life Expectancy Diagram

