



# Tube LED MASTER LEDtube InstantFit HF T5



## Master LEDtube HF 1500mm UO 36W 865 T5

Philips MASTER LEDtube intègre une source lumineuse LED dans un facteur de forme fluorescent traditionnel. Son design unique crée un aspect visuel parfaitement uniforme, qui ne se distingue pas des fluorescents traditionnels. Ces tubes d'éclairage T5 constituent le choix idéal pour obtenir des performances absolues et sont conçus pour résister aux conditions quotidiennes. Avec des économies inégalées grâce à une faible consommation d'énergie et une durée de vie exceptionnellement longue, ces tubes LED T5 constituent le choix idéal pour toutes les applications exigeantes.

### Données du produit

Informations générales		Cohérence des couleurs	
Culot	G5		<6
Durée de vie nominale	60 000 h	Indice de rendu de couleur (IRC)	80
Nombre de cycles d'allumage	50 000	LLMF à la fin de la durée de vie nominale (nom.)	70 %
Type de lampe	LED	Sécurité photobiologique selon EN 62471	RGO
Référence de mesure de flux	Sphere		
Données techniques de l'éclairage		Fonctionnement et électricité	
Code couleur	865 [CCT of 6500K]	Fréquence linéaire	30K to 100K Hz
Angle du faisceau (nom.)	200 degré(s)	Fréquence d'entrée	30K à 100K Hz
Flux lumineux	5 600 lm	Consommation électrique	36 W
Efficacité lumineuse (nominale)	155,00 lm/W	Courant lampe (max.)	850 mA
Désignation de la couleur	Lumière naturelle froide	Courant lampe (min.)	450 mA
Température de couleur corrélée (nom.)	6500 K	Heure de démarrage (nom.)	0,5 s
		Temps de chauffe à 60 %	0,5 s
		Facteur de puissance (fraction)	0,9

## Tube LED MASTER LEDtube InstantFit HF T5

Tension (nom.)	55-85 V
Alternative LED puissance d'une lampe fluorescente	80 W
Courant d'appel sur secteur	-
Nb lampe maxi sur disjoncteur type B 10A – Secteur	-
Nb lampe maxi sur MCB B type 10A – Ballast EM sans condensateur de compensation.	-
Nb lampe maxi sur MCB B type 10A – Ballast EM avec condensateur de compensation.	-
Nb lampe maxi sur disjoncteur type B 16A – Secteur	-
Nb lampe maxi sur MCB B type 16A – Ballast EM sans condensateur de compensation.	-
Nb lampe maxi sur MCB B type 16A – Ballast EM avec condensateur de compensation.	-
Compatibilité des ballasts	HF

### Température

Gamme de températures ambiantes	-20 °C à 45 °C
Température maximale du produit (nom.)	75 °C

### Commandes et gradation

Variation de l'intensité lumineuse	Oui – Vérifier la compatibilité du ballast
------------------------------------	--

### Mécanique et boîtier

Finition ampoule	Dépoli
Matériaux des lampes	Verre

Longueur du produit	1 500 mm
Forme de la lampe	T5

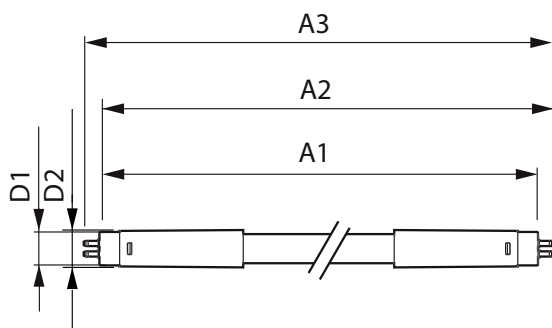
### Approbation et application

Classe d'efficacité énergétique	D
Produit à faible consommation	Oui
Homologation	Conformité à la directive RoHS Certificat KEMA Keur
Consommation d'énergie kWh/1 000 h	36 kWh
Numéro d'enregistrement EPREL	989224
Marquage CE	Oui
Conforme à RoHS	Oui

### Données du produit

Nom du produit de la commande	MAS LEDtube HF 1500mm UO 36W 865 T5
Nom de produit complet	Master LEDtube HF 1500mm UO 36W 865 T5
Code EOC	871951441909400
Code de commande	41909400
Code 12NC	929003154102
Numérateur - Quantité par kit	1
Poids net (pièce)	0,170 kg
Code EAN – Produit/Boîte	8719514419094
Conditionnement par carton	10
Codes EAN/UPC – Boîte	8719514419100

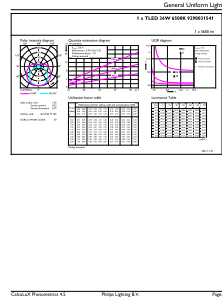
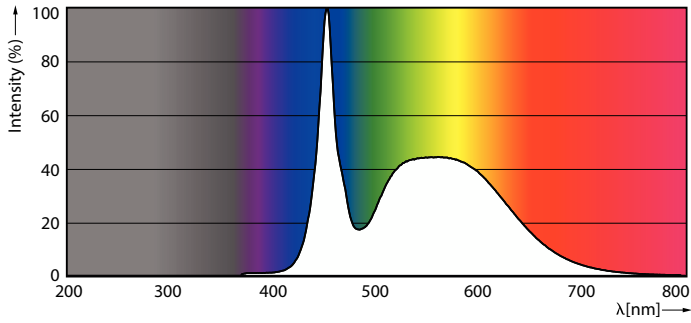
## Schéma dimensionnel



Product	D1	D2	A1	A2	A3
MAS LEDtube HF 1500mm UO 36W 865 T5	15,5 mm	19 mm	1 449 mm	1 456 mm	1 463 mm

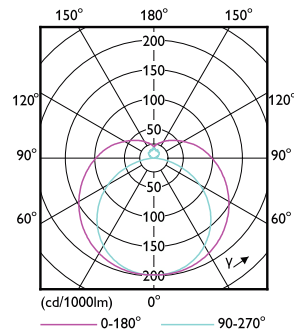
# Tube LED MASTER LEDtube InstantFit HF T5

## Données photométriques



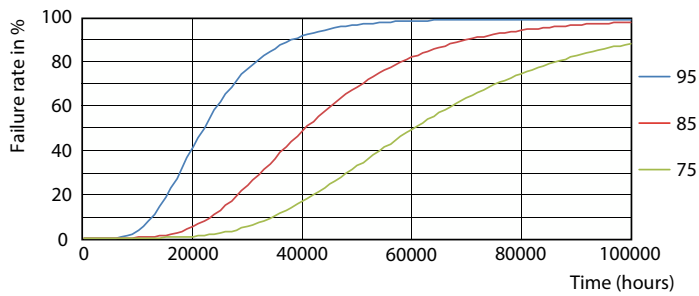
Spectral Power Distribution Colour - MAS LEDtube HF 1500mm UO 36W 865 T5

General uniform lighting - MAS LEDtube HF 1500mm UO 36W 865 T5

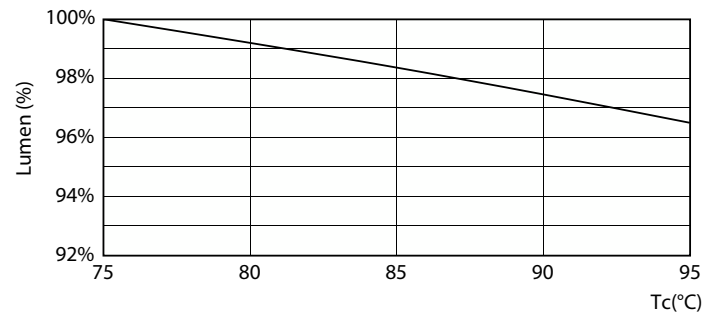


Light Distribution Diagram - MAS LEDtube HF 1500mm UO 36W 865 T5

## Durée de vie



LEDtube 60K 7595 FailureRate-LED



Lumen Maintenance Diagram - MAS LEDtube HF 1500mm UO 36W 865 T5

# Tube LED MASTER LEDtube InstantFit HF T5

## Durée de vie



LEDtube 60K 7595 LifetimeVsTc-LED

Lumen Maintenance Diagram - MAS LEDtube HF 1500mm UO 36W 865 T5



Life Expectancy Diagram

