



MASTER LEDtube T8 Ultra Efficiency KVG/VVG



MAS LEDtube 1500mm UE 20W 865 T8

Angesichts steigender Energiepreise und des Green Deals der EU, der die Finanzierung von energieeffizienten Gebäuderenovierungen weiterhin unterstützt, wollen viele die Beleuchtung ihres Unternehmens nachhaltiger gestalten. Die neue Philips MASTER LEDtube Ultra Efficiency T8 ist ein echter Durchbruch auf dem Weg zu einer nachhaltigeren Beleuchtung. Sie ersetzt Ihre derzeitige Leuchtstofflampe oder LED-Röhre direkt und bietet sofort eine große Energiekostenreduzierung sowie eine viel längere Nutzlebensdauer!

Hinweise

- Nicht für Gleichspannung und/ oder elektronische Schalter geeignet
- Nicht dimmbar
- KVG/VVG Version ausschließlich für Betrieb am konventionellen Vorschaltgerät oder 230V geeignet
- Beim Wechsel zu LEDtube muss überprüft werden, ob die in den Vorschriften geforderten Beleuchtungsstärken eingehalten werden
- Wir weisen darauf hin, dass die Gesamtenergieeffizienz und Lichtverteilung einer Anlage von der Bauart der Anlage bestimmt werden
- Installationshinweise, abrufbar unter www.philips.de/LEDtube, sind zu beachten
- Alle Philips MASTER LEDtubes T8 verfügen über rotierende Endkappen für die optimale Ausrichtung einstellbar auf 0°/ 22,5°/ 45°/67,5°/ 90°
- Ein LEDtube Ersatz-Starter ist jeweils in der Handelsverpackung der KVG/VVG Versionen enthalten
- Flimmerarm nach EU 2019/2020

Produkt Daten

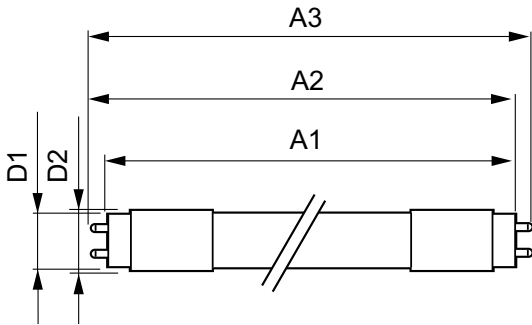
MASTER LEDtube T8 Ultra Efficiency KVG/VVG

Allgemeine Informationen	
Sockel	G13 ROT
Nennlebensdauer	75.000 Stunde(n)
Schaltzyklus	200.000
Beleuchtungstechnologie	LED
Referenz für Lichtstrommessung	Sphere
Lichttechnische Daten	
Farbcode	865 [CCT of 6500K]
Ausstrahlungswinkel (Nom)	160 Grad
Lichtstrom	3.700 lm
Lichtfarbe	Kühles Tageslicht
Nennlichtausbeute (Nom)	185 lm/W
Ähnlichste Farbtemperatur (Nom)	6500 K
Farbkonsistenz	<6
Farbwiedergabeindex (CRI)	80
Restlichtstrom am Ende der Nennlebensdauer (Nom.)	70 %
Flackerwert (PstLM) – Flackerwert gemäß EN 61000-3-3	0,5
Messung der Sichtbarkeit des Stroboskopeffekts (SVM)	0,2
Photobiologische Sicherheit gemäß EN 62471	RG0
Betrieb und Elektrik	
Netzfrequenz	50 to 60 Hz
Eingangsfrequenz	50 bis 60 Hz
Systemleistung	20 W
Lampenstrom (max.)	103 mA
Lampenstrom (min.)	85 mA
Startzeit (Nom)	0,5 s
Aufwärmzeit bis 60 % Licht	0,5 s
Leistungsfaktor (Bruchteil)	0,9
Spannung (Nom)	220-240 V
LED-Alternative zu Leuchtstofflampenleistung	58 W
Einschaltstrom am Netz	4,24
Max. Lampenanzahl für MCB Typ B 10 A – Netz	75
Max. Lampenanzahl für MCB Typ B, 10 A – EM-Vorschaltgerät ohne Kompensationskondensator.	75
Max. Lampenanzahl für MCB Typ B, 10 A – EM-Vorschaltgerät mit Kompensationskondensator.	10
Max. Lampenanzahl für MCB Typ B 16 A – Netz	120
Max. Lampenanzahl für MCB Typ B, 16 A – EM-Vorschaltgerät ohne Kompensationskondensator.	120

Max. Lampenanzahl für MCB Typ B, 16 A – EM-Vorschaltgerät mit Kompensationskondensator.	16
Kompatibilität mit Vorschaltgeräten	KVG/VVG
Temperatur	
Umgebungstemperaturbereich	-20 °C bis 45 °C
Gehäusetemperatur (Nom)	60 °C
Lichtregelung und Dimmen	
Dimmbar	Nein
Mechanik und Gehäuse	
Kolbenausführung	Matt
Kolbenmaterial	Kunststoff
Produktlänge	1.500 mm
Kolbenform	T8
Genehmigung und Anwendung	
Energieeffizienzklasse	B
Energiesparendes Produkt	Ja
Zeichen & Zertifikate	RoHS konform CE Zeichen KEMA-KEUR(DEKRA) Zertifikat ENEC Zertifikat
Energieverbrauch kWh/1.000 Std.	20 kWh
EPREL Registrierungsnummer	1205539
CE-Zeichen	Ja
EU RoHS-konform	Ja
Produktdaten	
Bestell-Produktname	MAS LEDtube 1500mm UE 20W 865 T8
Gesamtbezeichnung des Produkts	MAS LEDtube 1500mm UE 20W 865 T8
Gesamt-Produktcode	871951433978100
Bestellcode	33978100
Material-Nr. (12NC)	929003067302
Anzahl pro Verpackung	1
Nettogewicht (Einzelteil)	0,285 kg
EAN/UPC – Produkt/Kiste	8719514339781
Zähler - Pakete pro Außenkarton	10
EAN Umverpackung	8719514339798

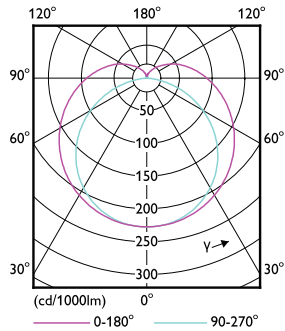
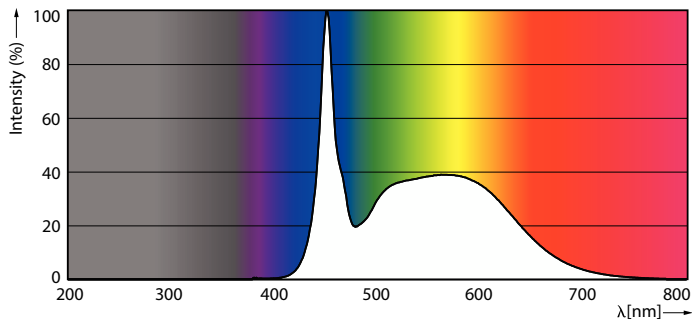
MASTER LEDtube T8 Ultra Efficiency KVG/VVG

Abmessungsskizzen



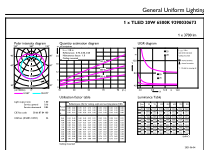
Product	D1	D2	A1	A2	A3
MAS LEDtube 1500mm UE 20W 865 T8	25,8 mm	28 mm	1.498,8 mm	1.505,9 mm	1.513 mm

Photometrische Daten



Spectral Power Distribution Colour - MAS LEDtube 1500mm UE 20W 865 T8

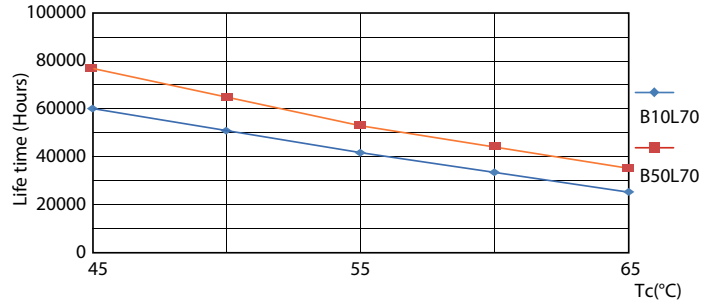
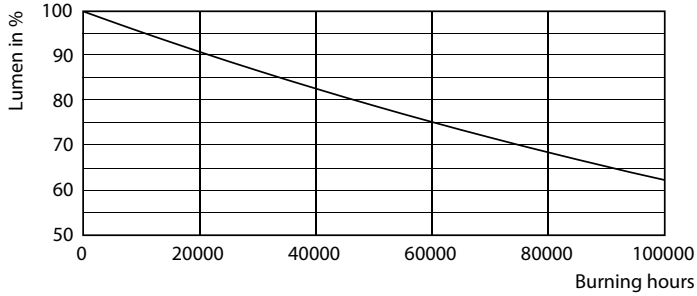
Light Distribution Diagram - MAS LEDtube 1500mm UE 20W 865 T8



General uniform lighting - MAS LEDtube 1500mm UE 20W 865 T8

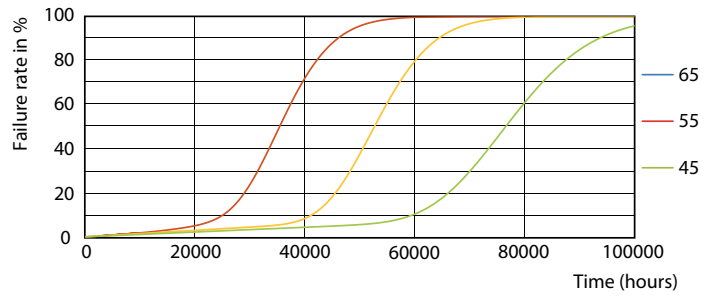
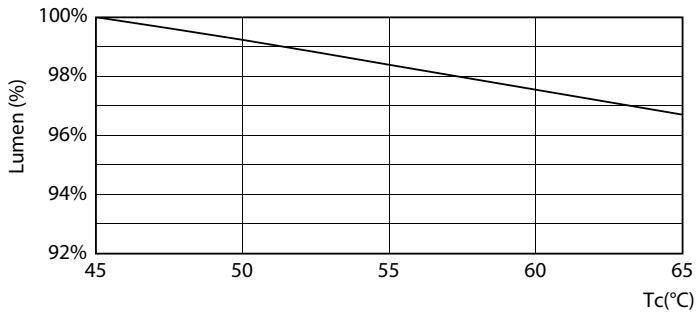
MASTER LEDtube T8 Ultra Efficiency KVG/VVG

Lebensdauer



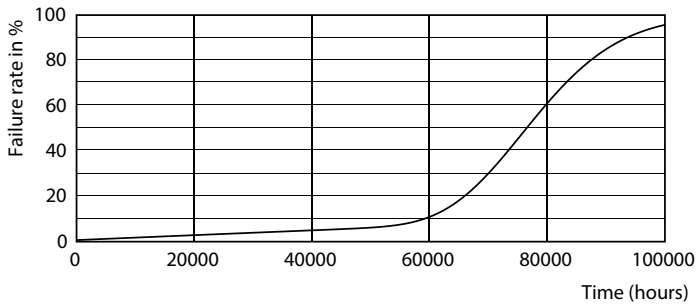
Lumen Maintenance Diagram - MAS LEDtube 1500mm UE 20W 865 T8

Life Expectancy Diagram



Lumen Maintenance Diagram - MAS LEDtube 1500mm UE 20W 865 T8

Life Expectancy Diagram



Life Expectancy Diagram

MASTER LEDtube T8 Ultra Efficiency KVG/VVG

