



MASTER tubo LED T5 directo a red



MASTER LEDtube 600mm HE 8W 840 T5 EU

Tubo Philips MASTER LED T5 directo a red es una solución LED de alto rendimiento ideal para la sustitución de lámparas fluorescentes T5 en instalaciones directas a red. Este producto proporciona un efecto de iluminación uniforme para su uso en iluminación general, así como eficiencia energética instantánea que lo hace respetuoso con el medio ambiente. Philips MASTER LEDtube T5 es la solución ideal para los clientes que necesitan más flujo luminoso y desean maximizar el valor durante la vida útil. El excepcional ahorro de energía y la mayor vida útil se traducen en buenos tiempos de amortización y ventajas en relación con el coste total de propiedad.

Datos del producto

Información general	
Base del casquillo	G5
Vida útil nominal	50.000 hora(s)
Ciclo de encendido/apagado	200.000
Lighting Technology	LED
Referencia de medición de flujo	Sphere

Operativos y eléctricos	
LLMF al fin de vida útil nominal (nom.)	70 %
Valor de parpadeo (PstLM)	1
Valor de efecto estroboscópico (SVM)	0,4
Photobiological safety according to EN 62471	RGO
Line Frequency	50 to 60 Hz
Frecuencia de entrada	50 a 60 Hz
Consumo de energía	8 W
Corriente de lámpara (nom.)	40 mA
Hora de inicio (nom.)	0,5 s
Tiempo de encendido hasta alcanzar el 60 % de luz	0.5 s
Factor de potencia (fracción)	0.9
Voltaje (nom.)	220-240 V
LED alternative to fluorescent lamp power	14 W
Corriente de irrupción en la red eléctrica	4.5

Datos técnicos de la luz	
Código de color	840 [CCT of 4000K]
Ángulo de haz (nom.)	200 °
Flujo luminoso	1.050 lm
Designación de color	Blanco frío (CW)
Eficacia lumínica (nominal) (nom.)	131 lm/W
Temperatura de color correlacionada (Nom)	4000 K
Consistencia del color	<6
Índice de reproducción cromática (IRC)	80

MASTER tubo LED T5 directo a red

N.º máx. de lámparas en MCB tipo B 10 A - Red eléctrica	160
N.º máx. de lámparas en MCB tipo B 10 A - balasto EM sin condensador de compensación.	-
N.º máx. de lámparas en MCB tipo B 10 A - balasto EM con condensador de compensación.	-
N.º máx. de lámparas en MCB tipo B 16 A - Red eléctrica	254
N.º máx. de lámparas en MCB tipo B 16 A - balasto EM sin condensador de compensación.	-
N.º máx. de lámparas en MCB tipo B 16 A - balasto EM con condensador de compensación.	-
Compatibilidad con balastos	Red de suministro

Temperatura

Rango de temperatura ambiente	-20 °C a +45 °C
Temperatura máxima (nom.)	50 °C

Controles y regulación

Regulable	No
-----------	----

Mecánicos y de carcasa

Acabado de la bombilla	Mate
Material de bombilla	Vidrio
Forma de la bombilla	T5

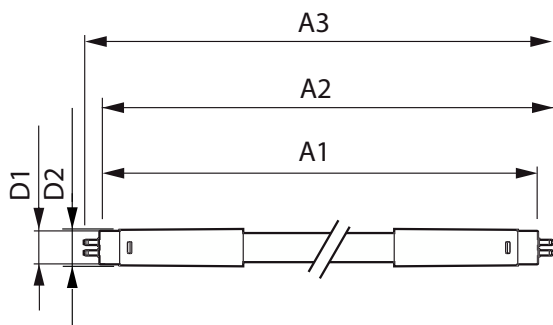
Aprobación y aplicación

Clase de eficiencia energética	E
Producto de ahorro de energía	Sí
Marcas de conformidad	Conformidad con RoHS
Consumo energético kWh/1000 h	8 kWh
Número de registro EPREL	1476406
Marca CE	Sí
Conforme con EU RoHS	Sí

Datos de producto

Nombre de producto del pedido	MAS LEDtube 600mm HE 8W 840 T5 EU
Nombre completo del producto	MASTER LEDtube 600mm HE 8W 840 T5 EU
Full EOC	871951433427400
Código de pedido	33427400
Código 12NC	929003044202
Cantidad por paquete	1
Peso neto (pieza)	0,232 kg
EAN/UPC - Producto/Caja	8719514334274
Numerador SAP - Paquetes por caja exterior	10
Embalaje con código EAN/UPC	8719514334281

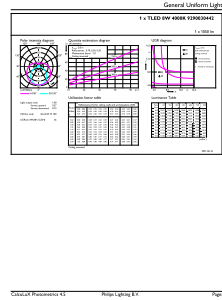
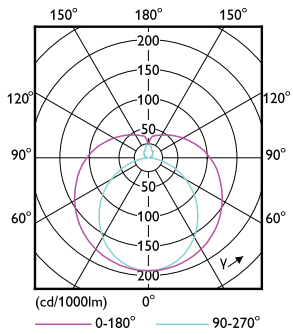
Plano de dimensiones



Product	D1	D2	A1	A2	A3
MAS LEDtube 600mm HE 8W 840 T5 EU	15,7 mm	19 mm	549 mm	556,1 mm	563,2 mm

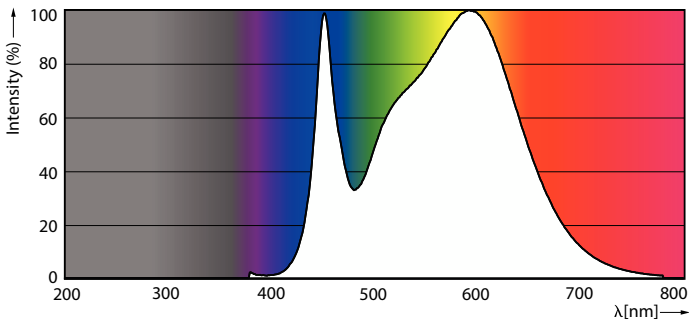
MASTER tubo LED T5 directo a red

Datos fotométricos



Light Distribution Diagram - MAS LEDtube 600mm HE 8W 840 T5 EU

General uniform lighting - MAS LEDtube 600mm HE 8W 840 T5 EU

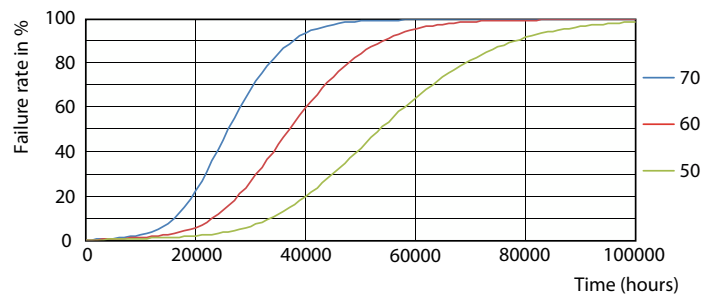


Spectral Power Distribution Colour - MAS LEDtube 600mm HE 8W 840 T5 EU

Vida útil



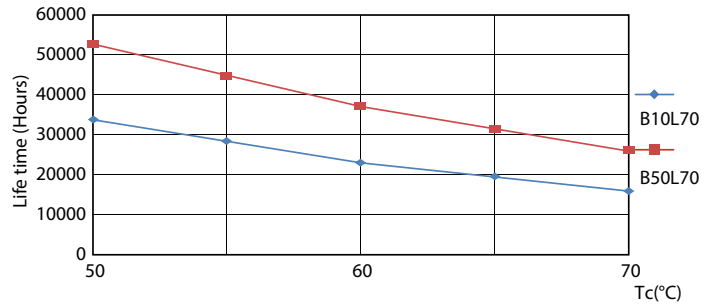
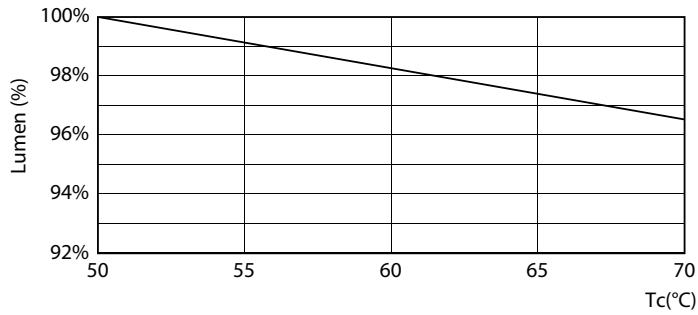
Life Expectancy Diagram



FailureRate

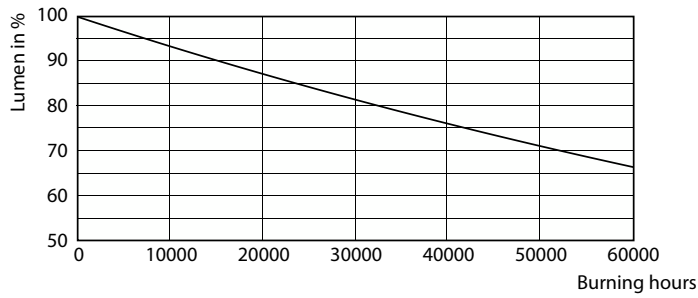
MASTER tubo LED T5 directo a red

Vida útil



Lumen Maintenance Diagram - MAS LEDtube 600mm HE 8W 840 T5 EU

LifetimeVsTc



Lumen Maintenance Diagram - MAS LEDtube 600mm HE 8W 840 T5 EU

