



CorePro LEDtube EM/ Mains



CorePro LEDtube 600mm 8W 865 T8

Le CorePro LEDtube est une solution LED économique qui convient au remplacement des lampes fluorescentes T8. Le produit crée un effet d'éclairage naturel à utiliser dans les applications d'éclairage général et est synonyme d'économies d'énergie immédiates, ce qui en fait une solution respectueuse de l'environnement.

Mises en garde et sécurité

• -

Données du produit

Informations générales		Valeur de scintillement (PstLM)		1
Culot	G13	Valeur d'effet stroboscopique (SVM)	0,4	
Durée de vie nominale	50 000 h	Sécurité photobiologique selon EN 62471	RG0	
Nombre de cycles d'allumage	200 000	Fonctionnement et électricité		
Type de lampe	LED	Fréquence linéaire	50 to 60 Hz	
Référence de mesure de flux	Sphere	Fréquence d'entrée	50 à 60 Hz	
Données techniques de l'éclairage		Consommation électrique	8 W	
Code couleur	865 [CCT of 6500K]	Courant lampe (nom.)	46 mA	
Angle du faisceau (nom.)	240 degré(s)	Heure de démarrage (nom.)	0,5 s	
Flux lumineux	800 lm	Temps de chauffe à 60 %	0.5 s	
Efficacité lumineuse (nominale)	100 lm/W	Facteur de puissance (fraction)	0.9	
Désignation de la couleur	Lumière naturelle froide	Tension (nom.)	220-240 V	
Température de couleur corrélée (nom.)	6500 K	Alternative LED puissance d'une lampe fluorescente	18 W	
Cohérence des couleurs	<6	Courant d'appel sur secteur	4.27	
Indice de rendu de couleur (IRC)	80	Nb lampe maxi sur disjoncteur type B 10A – Secteur	119	
LLMF à la fin de la durée de vie nominale (nom.)	70 %			

CorePro LEDtube EM/Mains

Nb lampe maxi sur MCB B type 10A – Ballast EM sans condensateur de compensation.	154
Nb lampe maxi sur MCB B type 10A – Ballast EM avec condensateur de compensation.	24
Nb lampe maxi sur disjoncteur type B 16A – Secteur	191
Nb lampe maxi sur MCB B type 16A – Ballast EM sans condensateur de compensation.	246
Nb lampe maxi sur MCB B type 16A – Ballast EM avec condensateur de compensation.	39
Compatibilité des ballasts	EM/Secteur

Température

Gamme de températures ambiantes	-20 à +45 °C
Température maximale du produit (nom.)	50 °C

Commandes et gradation

Variation de l'intensité lumineuse	Non
------------------------------------	-----

Mécanique et boîtier

Finition ampoule	Dépoli
Matériaux des lampes	Verre
Longueur du produit	600 mm
Forme de la lampe	T8

Approbation et application

Classe d'efficacité énergétique	F
Produit à faible consommation	Oui

Homologation	Conformité à la directive RoHS Marquage CE Certificat KEMA Keur
Consommation d'énergie kWh/1 000 h	8 kWh
Numéro d'enregistrement EPREL	1827695
Marquage CE	Oui
Conforme à RoHS	Oui

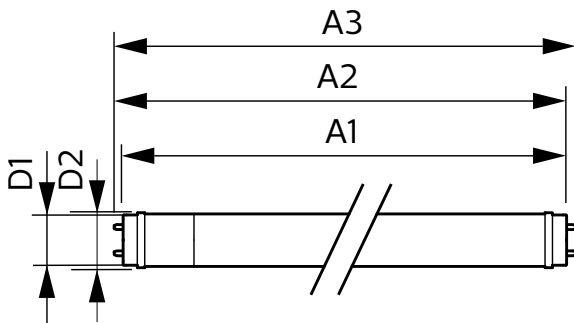
Conditions d'application

peut-il être utilisé dans des luminaires fermés ?	Yes
---	-----

Données du produit

Nom du produit de la commande	CorePro LEDtube 600mm 8W 865 T8
Nom de produit complet	CorePro LEDtube 600mm 8W 865 T8
Code EOC	871951432533300
Code de commande	32533300
Code 12NC	929003022202
Numérateur - Quantité par kit	1
Poids net (pièce)	0,220 kg
Code EAN – Produit/Boîte	8719514325333
Conditionnement par carton	10
Codes EAN/UPC - Boîte	8719514325340

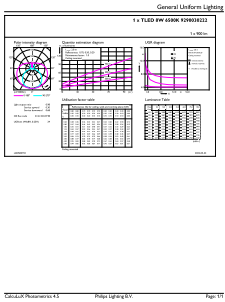
Schéma dimensionnel



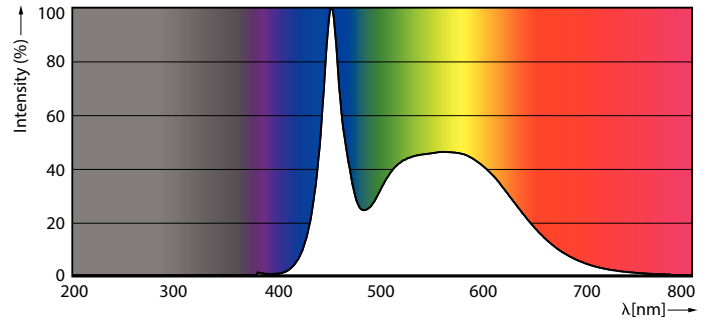
Product	D1	D2	A1	A2	A3
CorePro LEDtube 600mm 8W 865 T8	25,7 mm	28 mm	588,5 mm	595,5 mm	602,5 mm

CorePro LEDtube EM/Mains

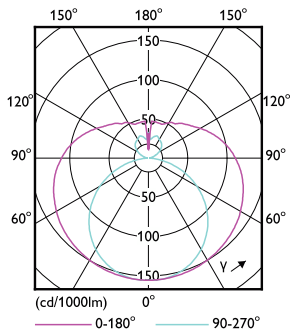
Données photométriques



General uniform lighting - CorePro LEDtube 600mm 8W 865 T8



Spectral Power Distribution Colour - CorePro LEDtube 600mm 8W 865 T8

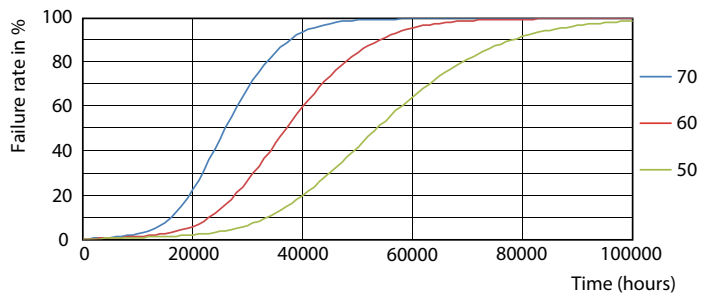


Light Distribution Diagram - CorePro LEDtube 600mm 8W 865 T8

Durée de vie



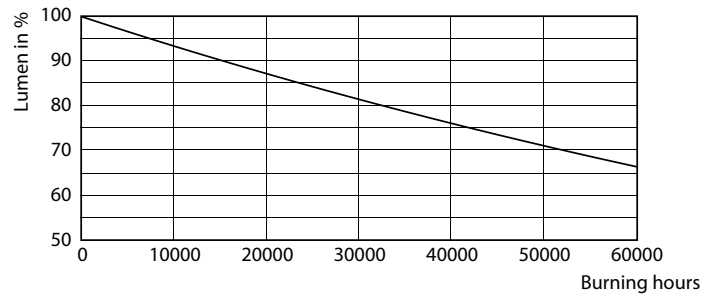
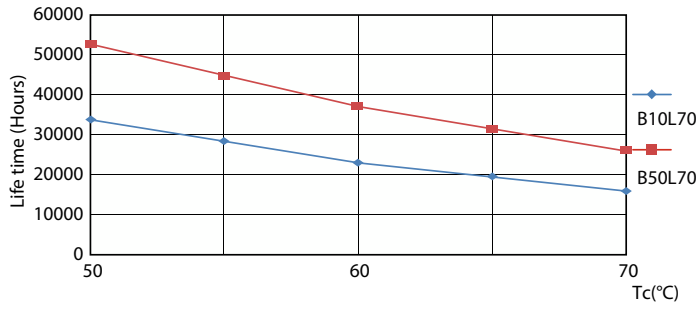
Life Expectancy Diagram



FailureRate

CorePro LEDtube EM/Mains

Durée de vie



LifetimeVsTc

Lumen Maintenance Diagram - CorePro LEDtube 600mm 8W 865 T8

