

MASTER Value LEDtube T8



MASTER LEDtube VLE 1200mm UO 15.5W 840 T8

Solution LED performante, le tube LED professionnel MASTER Value est idéal pour remplacer les lampes fluorescentes T8 utilisant un ballast EM ou pour une installation directement sur le secteur. Ce produit offre une combinaison optimale de valeur et de performance, pour une utilisation dans toutes les applications d'éclairage général, de bureau, d'industrie, de vente au détail et d'hôtellerie. La conception unique de ce tube lumineux LED T8 offre une large compatibilité, une sécurité et une installation rapide, ainsi que des économies d'énergie instantanées.

Données du produit

| Informations générales | |
|--|---------------------------------|
| Culot | G13 [Medium Bi-Pin Fluorescent] |
| Durée de vie nominale | 60 000 h |
| Nombre de cycles d'allumage | 200 000 |
| Type de lampe | LED |
| Référence de mesure de flux | Sphere |
| Données techniques de l'éclairage | |
| Code couleur | 840 [CCT of 4000K] |
| Angle du faisceau (nom.) | 190 degré(s) |
| Flux lumineux | 2 500 lm |
| Efficacité lumineuse (nominale) | 161 lm/W |
| Désignation de la couleur | Blanc froid (CW) |
| Température de couleur corrélée (nom.) | 4000 K |
| Cohérence des couleurs | <6 |
| Indice de rendu de couleur (IRC) | 80 |
| LLMF à la fin de la durée de vie nominale (nom.) | 70 % |
| Valeur de scintillement (PstLM) | 1 |

| Valeur d'effet stroboscopique (SVM) | 0,4 |
|--|-------------|
| Sécurité photobiologique selon EN 62471 | RG0 |
| Fonctionnement et électricité | |
| Fréquence linéaire | 50 to 60 Hz |
| Fréquence d'entrée | 50 à 60 Hz |
| Consommation électrique | 15,5 W |
| Courant lampe (max.) | 73 mA |
| Courant lampe (min.) | 67 mA |
| Heure de démarrage (nom.) | 0,5 s |
| Temps de chauffe à 60 % | 0,5 s |
| Facteur de puissance (fraction) | 0,9 |
| Tension (nom.) | 220-240 V |
| Alternative LED puissance d'une lampe fluorescente | 36 W |
| Courant d'appel sur secteur | 8,2 |
| Nb lampe maxi sur disjoncteur type B 10A – Secteur | 90 |

MASTER Value LEDtube T8

| | |
|--|------------|
| Nb lampe maxi sur MCB B type 10A – Ballast EM sans condensateur de compensation. | 95 |
| Nb lampe maxi sur MCB B type 10A – Ballast EM avec condensateur de compensation. | 15 |
| Nb lampe maxi sur disjoncteur type B 16A – Secteur | 145 |
| Nb lampe maxi sur MCB B type 16A – Ballast EM sans condensateur de compensation. | 150 |
| Nb lampe maxi sur MCB B type 16A – Ballast EM avec condensateur de compensation. | 25 |
| Compatibilité des ballasts | EM/Secteur |

Température

| | |
|--|----------------|
| Gamme de températures ambiantes | -20 °C à 45 °C |
| Température maximale du produit (nom.) | 60 °C |

Commandes et gradation

| | |
|------------------------------------|-----|
| Variation de l'intensité lumineuse | Non |
|------------------------------------|-----|

Mécanique et boîtier

| | |
|----------------------|----------|
| Finition ampoule | Dépoli |
| Matériaux des lampes | Verre |
| Longueur du produit | 1 200 mm |
| Forme de la lampe | T8 |

Approbation et application

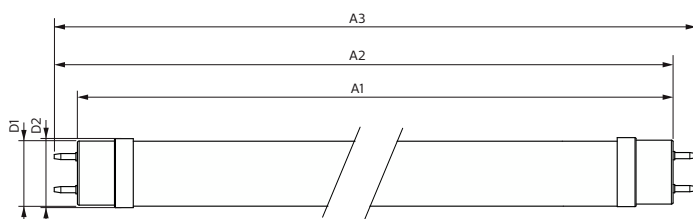
| | |
|---------------------------------|---|
| Classe d'efficacité énergétique | C |
|---------------------------------|---|

| | |
|------------------------------------|---|
| Produit à faible consommation | Oui |
| Homologation | Conformité à la directive RoHS TUV Marquage CE Certificat KEMA Keur |
| Consommation d'énergie kWh/1 000 h | 16 kWh |
| Numéro d'enregistrement EPREL | 1095872 |
| Marquage CE | Oui |
| Conforme à RoHS | Oui |

Données du produit

| | |
|-------------------------------|--|
| Nom du produit de la commande | MAS LEDtube VLE 1200mm UO 15.5W 840 T8 |
| Nom de produit complet | MASTER LEDtube VLE 1200mm UO 15.5W 840 T8 |
| Code EOC | 871951431682900 |
| Code de commande | 31682900 |
| Code 12NC | 929002997702 |
| Numérateur - Quantité par kit | 1 |
| Poids net (pièce) | 0,215 kg |
| Code EAN – Produit/Boîte | 8719514316829 |
| Conditionnement par carton | 10 |
| Codes EAN/UPC – Boîte | 8719514316836 |

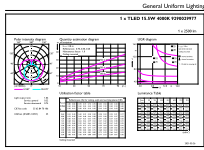
Schéma dimensionnel



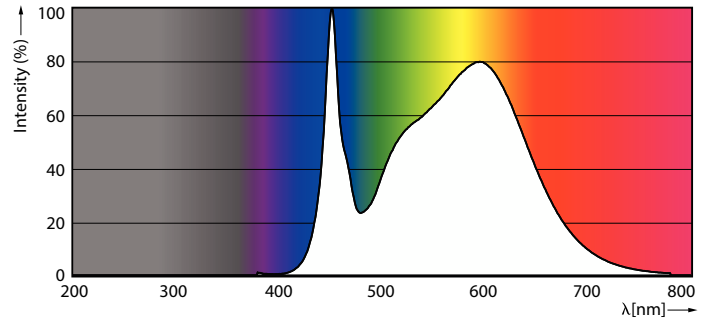
| Product | D1 | D2 | A1 | A2 | A3 |
|---------------------------|---------|-------|------------|------------|------------|
| MAS LEDtube VLE 1200mm UO | 25,8 mm | 28 mm | 1 198,2 mm | 1 205,3 mm | 1 212,4 mm |
| 15.5W 840 T8 | | | | | |

MASTER Value LEDtube T8

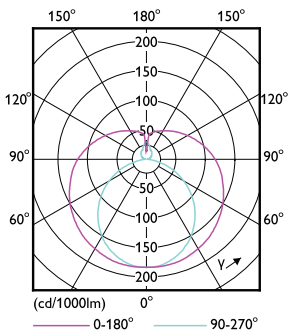
Données photométriques



General uniform lighting - MAS LEDtube VLE 1200mm UO 15.5W 840 T8

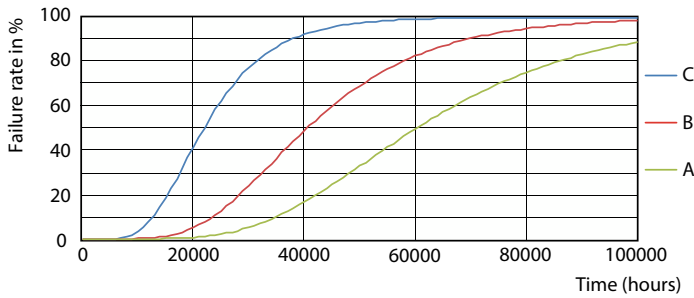


Spectral Power Distribution Colour - MAS LEDtube VLE 1200mm UO 15.5W 840 T8

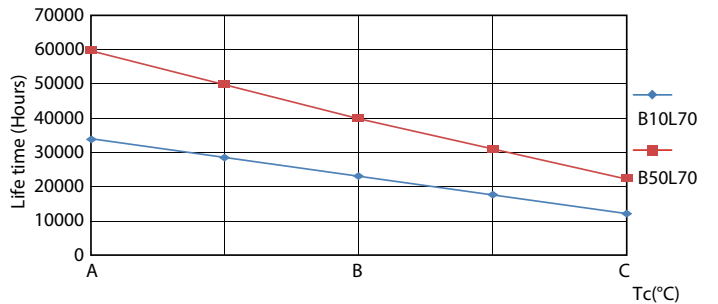


Light Distribution Diagram - MAS LEDtube VLE 1200mm UO 15.5W 840 T8

Durée de vie



FailureRate



LifetimeVsTc

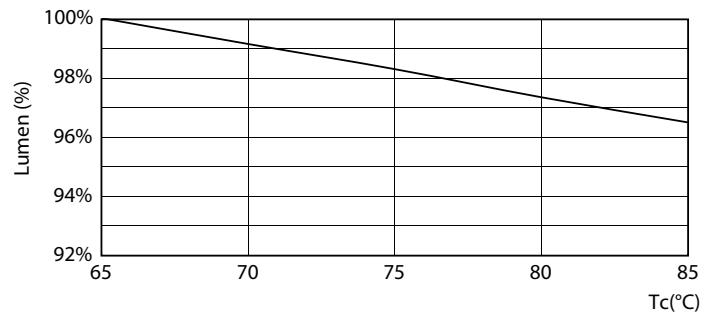
MASTER Value LEDtube T8

Durée de vie



Lumen Maintenance Diagram - MAS LEDtube VLE 1200mm UO 15.5W 840 T8

Life Expectancy Diagram



Lumen Maintenance Diagram - MAS LEDtube VLE 1200mm UO 15.5W 840 T8

