

MASTER Value LEDtube Universal T8



MAS LEDtube VLE UN 1200mm UO 15.5W840 T8

Die ideale LED-Röhre für den Elektroinstallateur – immer mit der richtigen LEDtube vor Ort! Die Philips MASTER Value LEDtube Universal eignet sich hervorragend als Alternative für herkömmliche T8-Leuchtstofflampen und ermöglichen erhebliche Energieeinsparungen – egal ob ein KVG/VVG oder ein EVG vorhanden ist.

Hinweise

- Zertifizierung inkl. Anforderungen aus der Sicherheitsnorm IEC 62776 für zweiseitig gesockelte Lampen (geprüft durch TÜV Süd)
- Beim Wechsel auf LEDtube muss überprüft werden, ob die in den Vorschriften geforderten Beleuchtungsstärken eingehalten werden. Wir weisen darauf hin, dass die Gesamtenergieeffizienz und Lichtverteilung einer Anlage von der Bauart der Anlage bestimmt werden.
- Lampe ist in trockenen Umgebungen einzusetzen und nur in Verbindung mit einer für den Anwendungsbereich zugelassenen Leuchte zu betreiben
- Nicht geeignet für elektronische Schalter und/oder Gleichspannung
- Die Universal LEDtube ist mit gängigen EVGs von Markenherstellern kompatibel. Bitte prüfen Sie vor Installation die Kompatibilität mit der Kompatibilitätsliste unter www.philips.de/LEDtube. Alternativ funktioniert die Direktverdrahtung an 220-240V (siehe Hinweise in der Installationsanleitung- diese Anschlussmethode ist in der Schweiz nicht zulässig)
- Für den Einsatz am KVG/VVG ist jeweils ein Ersatz-Starter in der Handelsverpackung enthalten
- Alle Philips MASTER LEDtubes T8 verfügen über rotierende Endkappen für die optimale Ausrichtung einstellbar auf 0°/ 22,5°/ 45°/ 67,5°/ 90°
- Installationshinweise, abrufbar unter www.philips.de/LEDtube, sind zu beachten

Produkt Daten

Allgemeine Informationen		Referenz für Lichtstrommessung	
Socket	G13 [Medium Bi-Pin Fluorescent]		Sphere
Nennlebensdauer	60.000 Stunde(n)	Lichttechnische Daten	
Schaltzyklus	50.000	Farbcode	840 [CCT of 4000K]
Beleuchtungstechnologie	LED	Ausstrahlungswinkel (Nom)	190 Grad

MASTER Value LEDtube Universal T8

Lichtstrom	2.500 lm
Lichtfarbe	Kaltweiß (CW)
Nennlichtausbeute (Nom)	161 lm/W
Ähnlichste Farbtemperatur (Nom)	4000 K
Farbkonsistenz	<6
Farbwiedergabeindex (CRI)	80
Restlichtstrom am Ende der Nennlebensdauer (Nom.)	70 %
Flackerwert (PstLM) – Flackerwert gemäß EN 61000-3-3	1
Messung der Sichtbarkeit des Stroboskopeffekts (SVM)	0,4
Photobiologische Sicherheit gemäß EN 62471	RGO

Betrieb und Elektrik

Netzfrequenz	50 to 60 Hz
Eingangsfrequenz	50 bis 60 Hz
Systemleistung	15,5 W
Lampenstrom (Nom)	75 mA
Startzeit (Nom)	0,5 s
Aufwärmzeit bis 60 % Licht	0,5 s
Leistungsfaktor (Bruchteile)	0,9
Spannung (Nom)	220-240 V
LED-Alternative zu Leuchtstofflampenleistung	36 W
Einschaltstrom am Netz	8,6
Max. Lampenanzahl für MCB Typ B 10 A – Netz	89
Max. Lampenanzahl für MCB Typ B, 10 A – EM-Vorschaltgerät ohne Kompensationskondensator.	105
Max. Lampenanzahl für MCB Typ B, 10 A – EM-Vorschaltgerät mit Kompensationskondensator.	19
Max. Lampenanzahl für MCB Typ B 16 A – Netz	143
Max. Lampenanzahl für MCB Typ B, 16 A – EM-Vorschaltgerät ohne Kompensationskondensator.	168
Max. Lampenanzahl für MCB Typ B, 16 A – EM-Vorschaltgerät mit Kompensationskondensator.	30
Kompatibilität mit Vorschaltgeräten	Universal

Temperatur

Umgebungstemperaturbereich	-20 bis +45 °C
----------------------------	----------------

Gehäusetemperatur (Nom)	50 °C
-------------------------	-------

Lichtregelung und Dimmen

Dimmbar	Nein
---------	------

Mechanik und Gehäuse

Kolbenausführung	Matt
Kolbenmaterial	Glas
Produktlänge	1.200 mm
Kolbenform	T8

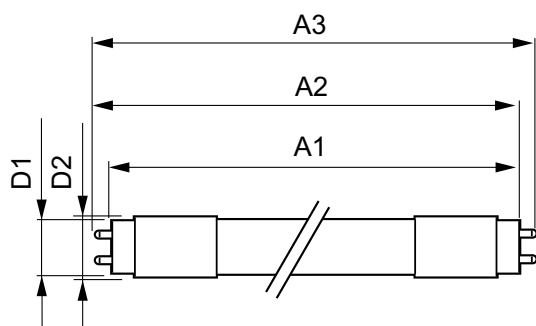
Genehmigung und Anwendung

Energieeffizienzklasse	C
Energiesparendes Produkt	Ja
Zeichen & Zertifikate	RoHS konform
Energieverbrauch kWh/1.000 Std.	16 kWh
EPREL Registrierungsnummer	1195914
CE-Zeichen	Ja
EU RoHS-konform	Ja

Produktinformationen

Bestell-Produktname	MAS LEDtube VLE UN 1200mm UO 15.5W840 T8
Gesamtbezeichnung des Produkts	MAS LEDtube VLE UN 1200mm UO 15.5W840 T8
Gesamt-Produktcode	871951431670600
Bestellcode	31670600
Material-Nr. (12NC)	929002997102
Anzahl pro Verpackung	1
Nettogewicht (Einzelteil)	0,215 kg
EAN/UPC – Produkt/Kiste	8719514316706
Zähler – Pakete pro Außenkarton	10
EAN Umverpackung	8719514316713

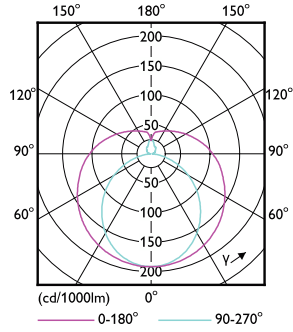
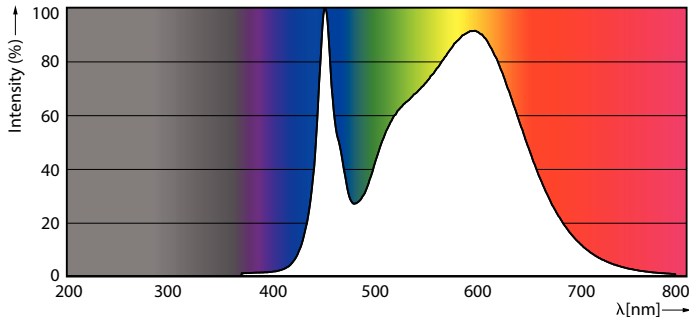
Abmessungsskizzen



Product	D1	D2	A1	A2	A3
MAS LEDtube VLE UN 1200mm UO 15.5W840 T8	26 mm	28 mm	1.199 mm	1.205 mm	1.213 mm

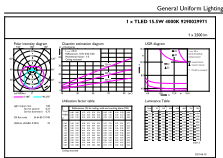
MASTER Value LEDtube Universal T8

Photometrische Daten



Spectral Power Distribution Colour - MAS LEDtube VLE UN 1200mm UO 15.5W840 T8

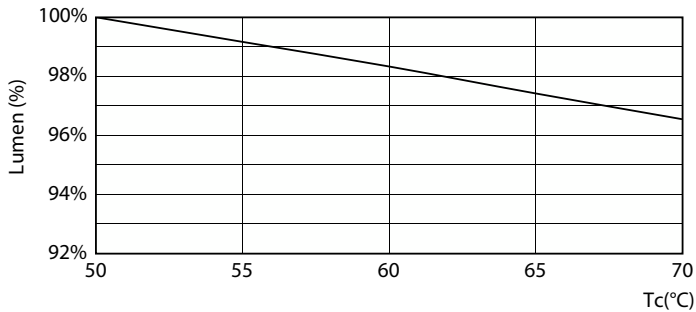
Light Distribution Diagram - MAS LEDtube VLE UN 1200mm UO 15.5W840 T8



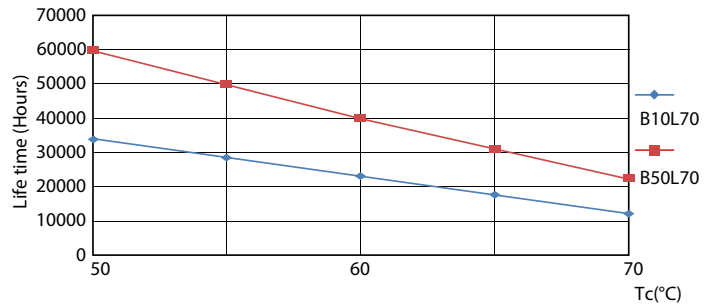
General uniform lighting - MAS LEDtube VLE UN 1200mm UO 15.5W840 T8

General uniform lighting - MAS LEDtube VLE UN 1200mm UO 15.5W840 T8

Lebensdauer



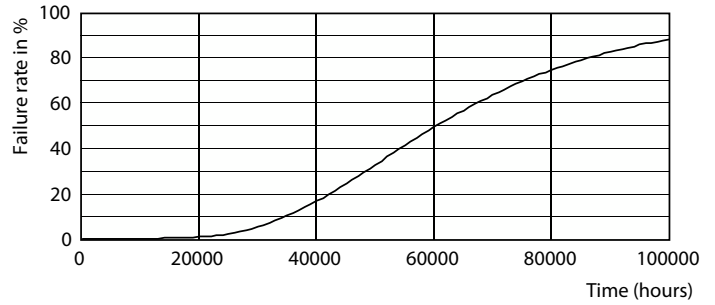
Lumen Maintenance Diagram - MAS LEDtube VLE UN 1200mm UO 15.5W840 T8



LEDtube 60K 5070 LifetimeVsTc-LED

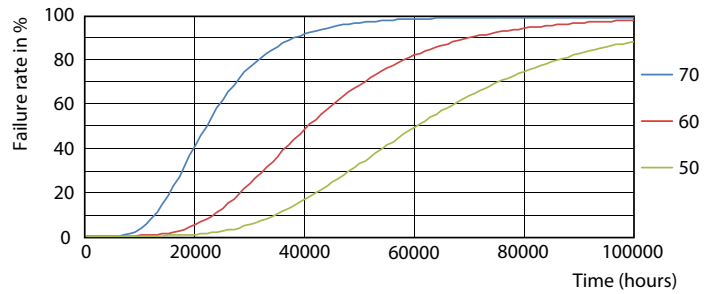
MASTER Value LEDtube Universal T8

Lebensdauer



Lumen Maintenance Diagram - MAS LEDtube VLE UN 1200mm UO 15.5W840 T8

Life Expectancy Diagram



LEDtube 60K 5070 FailureRate-LED

