



MASTER LEDtube Mains T5



MAS LEDtube 1500mm UO 36W 840 T5

Nya Philips MASTER LEDtube Mains T5 gör ditt belysningsprojekt enkelt. Du behöver inte tänka på driftdonsteknik längre. Tack vare den unika designen kan Philips MASTER LEDtube Mains T5 installeras i armaturer som drivs med nätspänning. Så enkelt! Philips MASTER LEDtube Mains T5 är helt säker, tillförlitlig och enkel att installera och är det perfekta alternativet till konventionella lysrör för att maximera värdet under hela livslängden med höga energibesparingar och lägre underhållskostnader.

Produktdata

Allmän information	
Socket	G5
Nominell livslängd	50 000 h
Driftcykel	200 000
Lighting Technology	LED
Mätreferens för ljusflöde	Sphere

Ljusteknik	
Färgkod	840 [CCT of 4000K]
Spridningsvinkel (nom)	200 °
Ljusflöde	5 600 lm
Färgbeteckning	Kallvit (CW)
Korrelerad färgtemperatur (Nom)	4000 K
Ljusutbyte (märkvärde) (nom)	155 lm/W
Färgbeständighet	<6
Färgåtergivningindex	80
LLMF vid slutet av nominell livslängd (nom)	70 %

Photobiological safety according to EN 62471	RG0
--	-----

Drift och elektricitet	
Line Frequency	50 to 60 Hz
Ingångsfrekvens	50–60 Hz
Effektförbrukning	36 W
Lampström (nom)	160 mA
Tändningstid (nom)	0,5 s
Uppvärmningstid till 60 % ljus	0,5 s
Effektfaktor (fraktion)	0,9
Spänning (nom)	220–240 V
Kompatibilitet med drivdon	Nät
LED alternative to fluorescent lamp power	80 W
Ingående ström vid nätspänning	10,1
Max antal lampor på automatsäkring av B-typ 10 A –	21
Nätspänning	
Max antal ljuskällor på automatsäkring av typ B, 10 A –	
– EM-drivdon utan kompensationskondensator.	

MASTER LEDtube Mains T5

Max antal ljuskällor på automatsäkring av typ B, 10 A - - EM-drivdon med kompensationskondensator.
Max antal lampor på automatsäkring av B-typ 16 A - 34
Nätspänning
Max antal ljuskällor på automatsäkring av typ B, 16 A - - EM-drivdon utan kompensationskondensator.
Max antal ljuskällor på automatsäkring av typ B, 16 A - - EM-drivdon med kompensationskondensator.

Temperatur

T-Case max. (nom)	75 °C
-------------------	-------

Styrenheter och dimring

Dimbar	Nej
--------	-----

Mekanik och armaturhus

Ljuskällans ytbehandling	Frostad
Material i lampan	Glas
Produktens längd	1 500 mm
Lampform	T5
Nettovikt (styck)	0.196 kg

Användning och godkännande

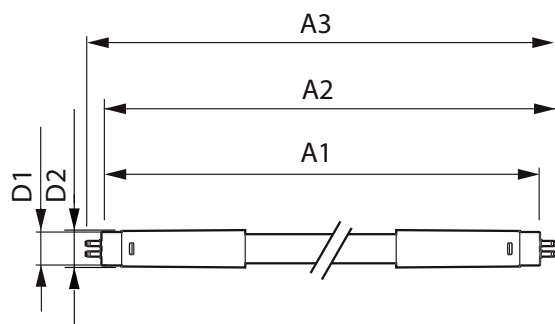
Energieffektivitetsklass	D
Energisparande produkt	Ja
Godkännandemärkningar	Uppfyller RoHS KEMA Keur-certifikat

Energiförbrukning kWh/1 000 tim	36 kWh
EPREL-registreringsnummer	403647
CE-märkning	Ja
EU RoHS-kompatibel	Ja
Flimmervärde (PstLM)	1
Stroboskopisk effekt	0,4
Omgivningstemperatur	-20 °C till +45 °C

Produktdata

Beställningsproduktnamn	MAS LEDtube 1500mm UO 36W 840 T5
Fullständigt produktnamn	MAS LEDtube 1500mm UO 36W 840 T5
Full EOC	871951429052500
Beskrivning av lokal kod	8295809
Beställningsnummer	929002474902
Materialnummer (12NC)	929002474902
Lokal kod	8295809
Räknare - antal per förpackning	1
EAN/UPC - Produkt/fodral	8719514290525
Räknare - antal förpackningar per kartong	10
EAN/UPC - Hölje	8719514290532

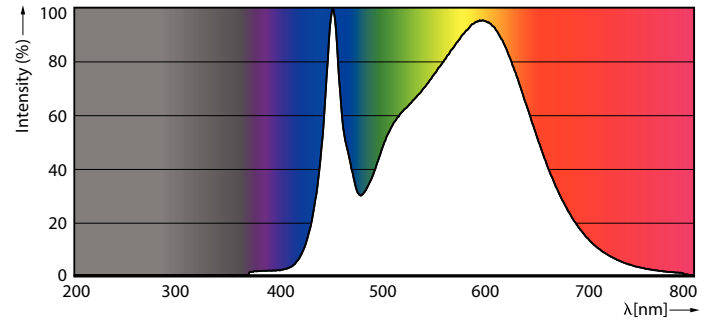
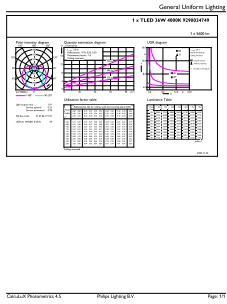
Måttskiss



Product	D1	D2	A1	A2	A3
MAS LEDtube 1500mm UO 36W 840 T5	15,5 mm	18,8 mm	1 449 mm	1 456,1 mm	1 463,2 mm

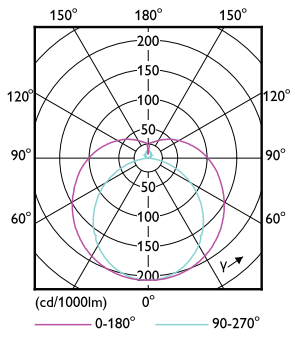
MASTER LEDtube Mains T5

Fotometriska data



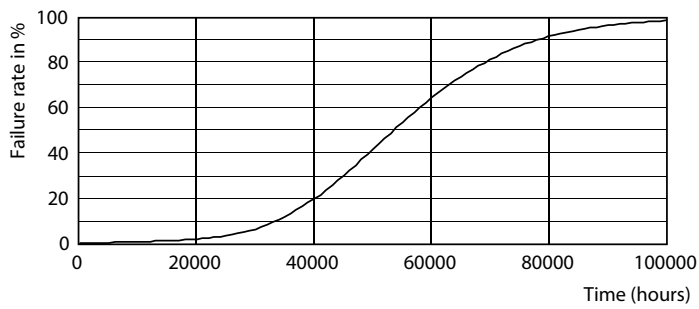
General uniform lighting - MAS LEDtube 1500mm UO 36W 840 T5

Spectral Power Distribution Colour - MAS LEDtube 1500mm UO 36W 840 T5

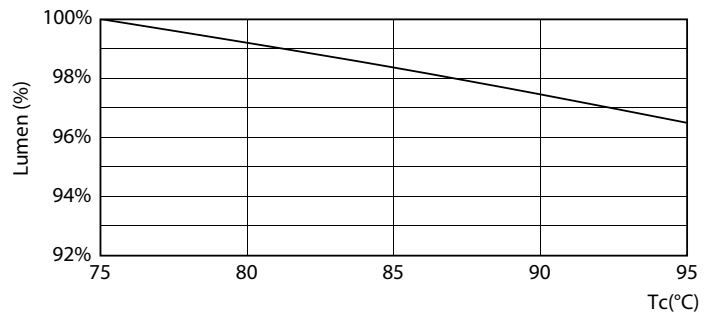


Light Distribution Diagram - MAS LEDtube 1500mm UO 36W 840 T5

Livslängd



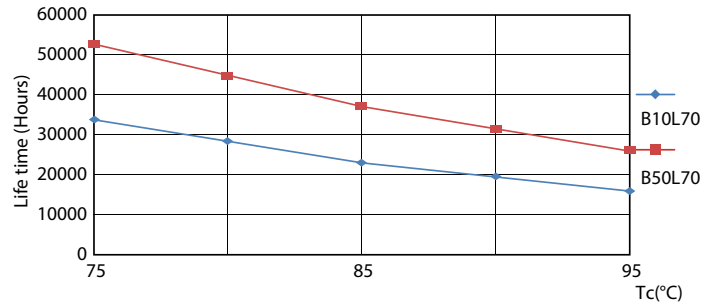
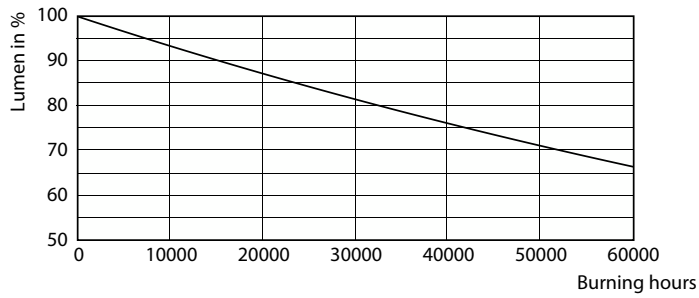
Life Expectancy Diagram



Lumen Maintenance Diagram - MAS LEDtube 1500mm UO 36W 840 T5

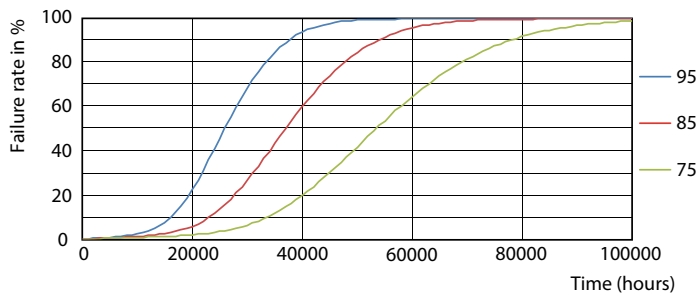
MASTER LEDtube Mains T5

Livslängd



Lumen Maintenance Diagram - MAS LEDtube 1500mm UO 36W 840 T5

LEDtube 50K 7595 LifetimeVsTc-LED



LEDtube 50K 7595 FailureRate-LED

