



MASTER LEDtube secteur T5



MASTER LEDtube 1500mm UO 36W 840 T5

Le nouveau Philips Master LEDtube direct 230V T5 simplifie vos projets d'éclairage. Plus besoin de vérifier la technologie du ballast. Grâce à une conception unique, le Philips MASTER LEDtube direct 230V T5 s'installe sur des luminaires qui fonctionnent sur secteur. Tellement simple à utiliser ! . Parfaitement sûr, fiable et facile à installer, le Philips MASTER LEDtube direct 230V T5 constitue une alternative idéale aux tubes fluorescents standard. Il offre le meilleur rapport qualité/durée de vie, avec une consommation d'énergie et des coûts de maintenance réduits.

Données du produit

Informations générales		Valeur de scintillement (PstLM)	
Culot	G5		1
Durée de vie nominale	50 000 h	Valeur d'effet stroboscopique (SVM)	0,4
Nombre de cycles d'allumage	200 000	Sécurité photobiologique selon EN 62471	RG0
Type de lampe	LED	Fonctionnement et électricité	
Référence de mesure de flux	Sphere	Fréquence linéaire	50 to 60 Hz
Données techniques de l'éclairage		Fréquence d'entrée	50 à 60 Hz
Code couleur	840 [CCT of 4000K]	Consommation électrique	36 W
Angle du faisceau (nom.)	200 degré(s)	Courant lampe (nom.)	160 mA
Flux lumineux	5 600 lm	Heure de démarrage (nom.)	0,5 s
Efficacité lumineuse (nominale)	155 lm/W	Temps de chauffe à 60 %	0.5 s
Désignation de la couleur	Blanc froid (CW)	Facteur de puissance (fraction)	0.9
Température de couleur corrélée (nom.)	4000 K	Tension (nom.)	220-240 V
Cohérence des couleurs	<6	Alternative LED puissance d'une lampe fluorescente	80 W
Indice de rendu de couleur (IRC)	80	Courant d'appel sur secteur	10.1
LLMF à la fin de la durée de vie nominale (nom.)	70 %	Nb lampe maxi sur disjoncteur type B 10A – Secteur	21

MASTER LEDtube secteur T5

Nb lampe maxi sur MCB B type 10A – Ballast EM sans condensateur de compensation.	-
Nb lampe maxi sur MCB B type 10A – Ballast EM avec condensateur de compensation.	-
Nb lampe maxi sur disjoncteur type B 16A – Secteur	34
Nb lampe maxi sur MCB B type 16A – Ballast EM sans condensateur de compensation.	-
Nb lampe maxi sur MCB B type 16A – Ballast EM avec condensateur de compensation.	-
Compatibilité des ballasts	Secteur

Température

Gamme de températures ambiantes	-20 °C à 45 °C
Température maximale du produit (nom.)	75 °C

Commandes et gradation

Variation de l'intensité lumineuse	Non
------------------------------------	-----

Mécanique et boîtier

Finition ampoule	Dépoli
Matériaux des lampes	Verre
Longueur du produit	1 500 mm
Forme de la lampe	T5

Approbation et application

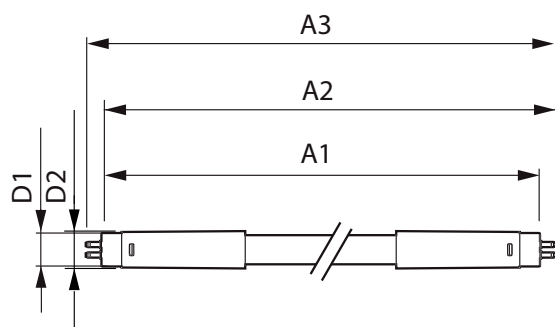
Classe d'efficacité énergétique	D
---------------------------------	---

Produit à faible consommation	Oui
Homologation	Conformité à la directive RoHS Certificat KEMA Keur
Consommation d'énergie kWh/1 000 h	36 kWh
Numéro d'enregistrement EPREL	403647
Marquage CE	Oui
Conforme à RoHS	Oui

Données du produit

Nom du produit de la commande	MAS LEDtube 1500mm UO 36W 840 T5
Nom de produit complet	MASTER LEDtube 1500mm UO 36W 840 T5
Code EOC	871951429052500
Code de commande	29052500
Code 12NC	929002474902
Numérateur - Quantité par kit	1
Poids net (pièce)	0,196 kg
Code EAN – Produit/Boîte	8719514290525
Conditionnement par carton	10
Codes EAN/UPC – Boîte	8719514290532

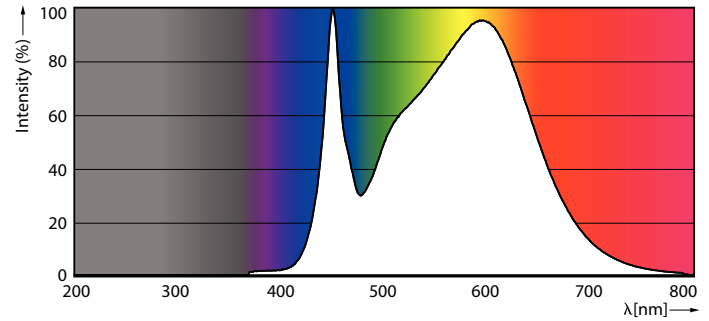
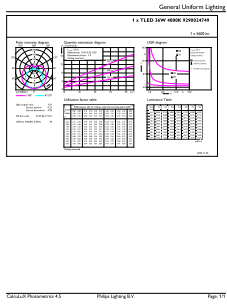
Schéma dimensionnel



Product	D1	D2	A1	A2	A3
MAS LEDtube 1500mm UO 36W 840 T5	15,5 mm	18,8 mm	1 449 mm	1 456,1 mm	1 463,2 mm

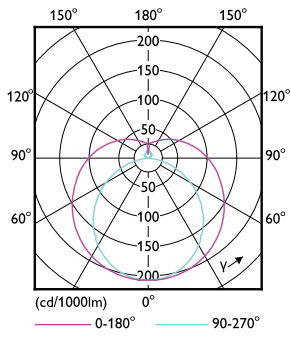
MASTER LEDtube secteur T5

Données photométriques



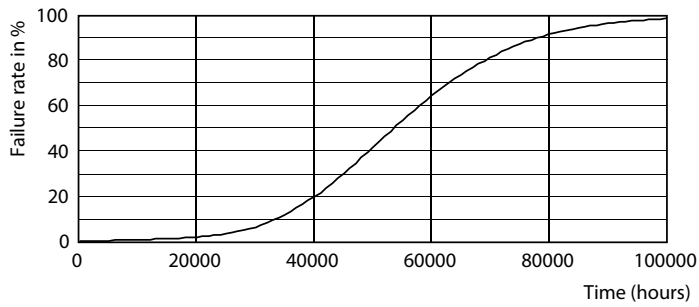
General uniform lighting - MAS LEDtube 1500mm UO 36W 840 T5

Spectral Power Distribution Colour - MAS LEDtube 1500mm UO 36W 840 T5

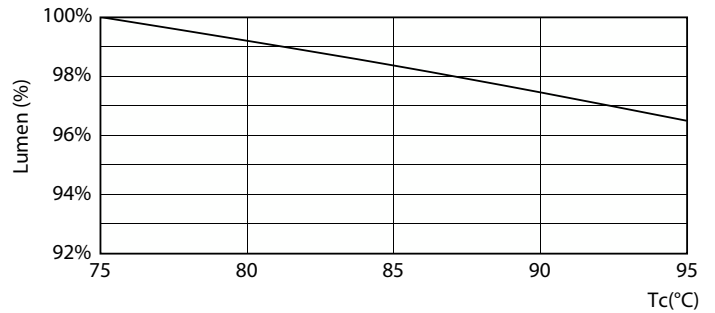


Light Distribution Diagram - MAS LEDtube 1500mm UO 36W 840 T5

Durée de vie



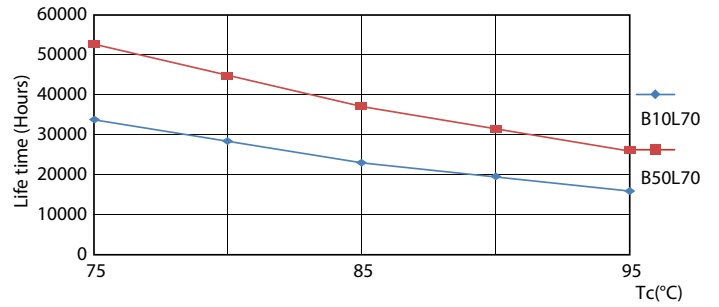
Life Expectancy Diagram



Lumen Maintenance Diagram - MAS LEDtube 1500mm UO 36W 840 T5

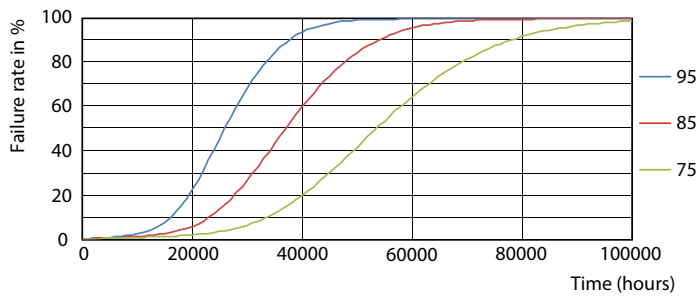
MASTER LEDtube secteur T5

Durée de vie



Lumen Maintenance Diagram - MAS LEDtube 1500mm UO 36W 840 T5

LEDtube 50K 7595 LifetimeVsTc-LED



LEDtube 50K 7595 FailureRate-LED

