

CorePro LEDtube Universal T8



CorePro LEDtube UN 600mm HO 8W865 T8

Die ideale LED-Röhre zum Einstiegspreis mit hohem Lichtstrom für den Elektroinstallateur – immer mit der richtigen LEDtube vor Ort! Die Philips CorePro LEDtube Universal eignet sich hervorragend als Alternative für herkömmliche T8-Leuchtstofflampen und ermöglichen erhebliche Energieeinsparungen – egal ob ein KVG/VVG oder ein EVG vorhanden ist.

Hinweise

- Zertifizierung inkl. Anforderungen aus der Sicherheitsnorm IEC 62776 für zweiseitig gesockelte Lampen (geprüft durch TÜV Süd)
- Beim Wechsel auf LEDtube muss überprüft werden, ob die in den Vorschriften geforderten Beleuchtungsstärken eingehalten werden.
- Wir weisen darauf hin, dass die Gesamtenergieeffizienz und Lichtverteilung einer Anlage von der Bauart der Anlage bestimmt werden.
- Lampe ist in trockenen Umgebungen einzusetzen und nur in Verbindung mit einer für den Anwendungsbereich zugelassenen Leuchte zu betreiben

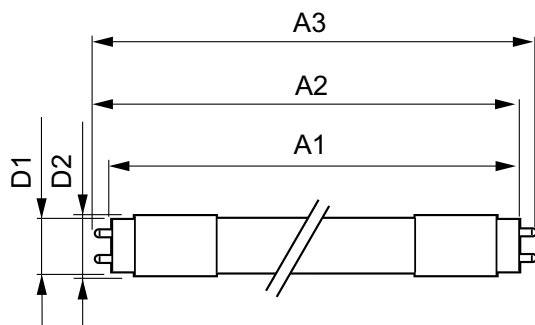
Produkt Daten

Allgemeine Informationen		Lichtfarbe	
Sockel	G13 [Medium Bi-Pin Fluorescent]	Nennlichtausbeute (Nom)	Kühles Tageslicht 112 lm/W
Nennlebensdauer	50.000 Stunde(n)	Ähnlichste Farbtemperatur (Nom)	6500 K
Schaltzyklus	50.000	Farbkonsistenz	<6
Beleuchtungstechnologie	LED	Farbwiedergabeindex (CRI)	80
Referenz für Lichtstrommessung	Sphere	Restlichtstrom am Ende der Nennlebensdauer (Nom.)	70 %
Lichttechnische Daten		Flackerwert (PstLM) – Flackerwert gemäß EN 61000-3-3	1
Farbcode	865 [CCT of 6500K]	Messung der Sichtbarkeit des Stroboskopeffekts (SVM)	0,9
Ausstrahlungswinkel (Nom)	240 Grad		
Lichtstrom	900 lm		

CorePro LEDtube Universal T8

Photobiologische Sicherheit gemäß EN 62471	RG0
Betrieb und Elektrik	
Netzfrequenz	50 to 60 Hz
Eingangsfrequenz	50 bis 60 Hz
Systemleistung	8 W
Lampenstrom (Nom)	40 mA
Startzeit (Nom)	0,5 s
Aufwärmzeit bis 60 % Licht	0.5 s
Leistungsfaktor (Bruchteile)	0.9
Spannung (Nom)	220-240 V
LED-Alternative zu Leuchtstofflampenleistung	18 W
Einschaltstrom am Netz	4.4
Max. Lampenanzahl für MCB Typ B 10 A – Netz	176
Max. Lampenanzahl für MCB Typ B, 10 A – EM-Vorschaltgerät ohne Kompensationskondensator.	242
Max. Lampenanzahl für MCB Typ B, 10 A – EM-Vorschaltgerät mit Kompensationskondensator.	20
Max. Lampenanzahl für MCB Typ B 16 A – Netz	281
Max. Lampenanzahl für MCB Typ B, 16 A – EM-Vorschaltgerät ohne Kompensationskondensator.	388
Max. Lampenanzahl für MCB Typ B, 16 A – EM-Vorschaltgerät mit Kompensationskondensator.	35
Kompatibilität mit Vorschaltgeräten	Universal
Temperatur	
Umgebungstemperaturbereich	-20 °C bis 45 °C
Gehäusetemperatur (Nom)	45 °C
Lichtregelung und Dimmen	
Dimmbar	Nein

Abmessungsskizzen



Mechanik und Gehäuse	
Kolbenausführung	Matt
Kolbenmaterial	Glas
Produktlänge	600 mm
Kolbenform	T8
Genehmigung und Anwendung	
Energieeffizienzklasse	E
Energiesparendes Produkt	Ja
Zeichen & Zertifikate	RoHS konform TUV CE Zeichen KEMA-KEUR(DEKRA) Zertifikat
Energieverbrauch kWh/1.000 Std.	8 kWh
EPREL Registrierungsnummer	1315795
CE-Zeichen	Ja
EU RoHS-konform	Ja

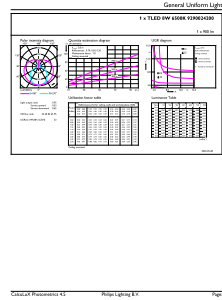
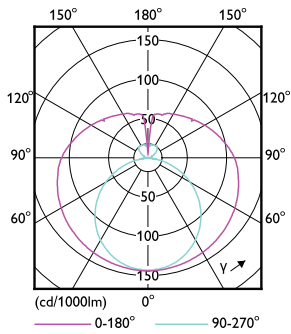
Produktdaten

Bestell-Produktname	CorePro LEDtube UN 600mm HO 8W865 T8
Gesamtbezeichnung des Produkts	CorePro LEDtube UN 600mm HO 8W865 T8
Gesamt-Produktcode	871869978281800
Bestellcode	78281800
Material-Nr. (12NC)	929002420002
Anzahl pro Verpackung	1
Nettogewicht (Einzelteil)	0,110 kg
EAN/UPC – Produkt/Kiste	8718699782818
Zähler - Pakete pro Außenkarton	10
EAN Umverpackung	8718699782825

Product	D1	D2	A1	A2	A3
CorePro LEDtube UN 600mm HO 8W865 T8	25,7 mm	28 mm	588,6 mm	595,7 mm	602,8 mm

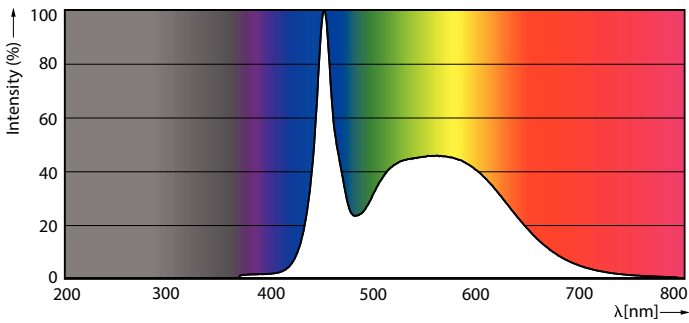
CorePro LEDtube Universal T8

Photometrische Daten



Light Distribution Diagram - CorePro LEDtube UN 600mm HO 8W865 T8

General uniform lighting - CorePro LEDtube UN 600mm HO 8W865 T8

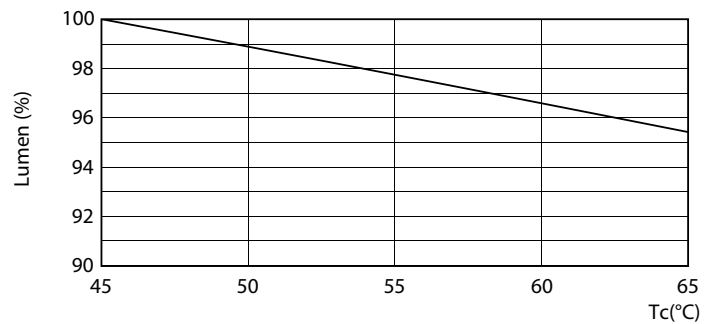


Spectral Power Distribution Colour - CorePro LEDtube UN 600mm HO 8W865 T8

Lebensdauer



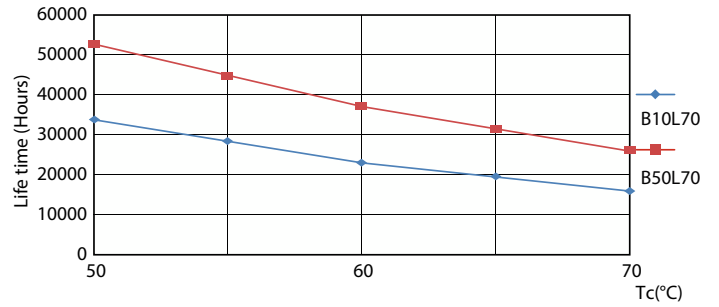
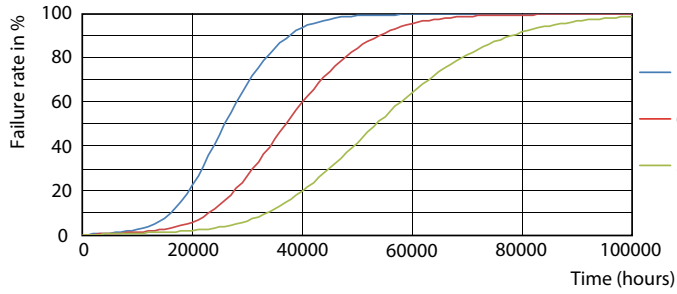
Life Expectancy Diagram



Lumen Maintenance Diagram - CorePro LEDtube UN 600mm HO 8W865 T8

CorePro LEDtube Universal T8

Lebensdauer



FailureRate

LifetimeVsTc



Lumen Maintenance Diagram - CorePro LEDtube UN 600mm HO 8W865 T8

