



CorePro LEDtube Universal T8



CorePro LEDtube UN 600mm HO 8W830 T8

Die ideale LED-Röhre zum Einstiegspreis mit hohem Lichtstrom für den Elektroinstallateur – immer mit der richtigen LEDtube vor Ort! Die Philips CorePro LEDtube Universal eignet sich hervorragend als Alternative für herkömmliche T8-Leuchtstofflampen und ermöglichen erhebliche Energieeinsparungen – egal ob ein KVG/VVG oder ein EVG vorhanden ist.

Hinweise

- Zertifizierung inkl. Anforderungen aus der Sicherheitsnorm IEC 62776 für zweiseitig gesockelte Lampen (geprüft durch TÜV Süd)
- Beim Wechsel auf LEDtube muss überprüft werden, ob die in den Vorschriften geforderten Beleuchtungsstärken eingehalten werden.
- Wir weisen darauf hin, dass die Gesamtenergieeffizienz und Lichtverteilung einer Anlage von der Bauart der Anlage bestimmt werden.
- Lampe ist in trockenen Umgebungen einzusetzen und nur in Verbindung mit einer für den Anwendungsbereich zugelassenen Leuchte zu betreiben

Produkt Daten

Allgemeine Informationen		Lichtfarbe	
Sockel	G13 [Medium Bi-Pin Fluorescent]	Lichtfarbe	Weiß (WH)
Nennlebensdauer	50.000 Stunde(n)	Nennlichtausbeute (Nom)	106,00 lm/W
Schaltzyklus	50.000	Ähnlichste Farbtemperatur (Nom)	3000 K
Beleuchtungstechnologie	LED	Farbkonsistenz	<6
Referenz für Lichtstrommessung	Sphere	Farbwiedergabeindex (CRI)	80
Lichttechnische Daten		Restlichtstrom am Ende der Nennlebensdauer (Nom.)	70 %
Farbcode	830 [CCT of 3000K]	Flackerwert (PstLM) – Flackerwert gemäß EN 61000-3-3	1
Ausstrahlungswinkel (Nom)	240 Grad	Messung der Sichtbarkeit des Stroboskopeffekts (SVM)	0,9
Lichtstrom	850 lm		

CorePro LEDtube Universal T8

Photobiologische Sicherheit gemäß EN 62471	RG0
--	-----

Betrieb und Elektrik

Netzfrequenz	50 to 60 Hz
Eingangsfrequenz	50 bis 60 Hz
Systemleistung	8 W
Lampenstrom (Nom)	40 mA
Startzeit (Nom)	0,5 s
Aufwärmzeit bis 60 % Licht	0,5 s
Leistungsfaktor (Bruchteile)	0,9
Spannung (Nom)	220-240 V
LED-Alternative zu Leuchtstofflampenleistung	18 W
Einschaltstrom am Netz	4,4
Max. Lampenanzahl für MCB Typ B 10 A – Netz	176
Max. Lampenanzahl für MCB Typ B, 10 A – EM-Vorschaltgerät ohne Kompensationskondensator.	242
Max. Lampenanzahl für MCB Typ B, 10 A – EM-Vorschaltgerät mit Kompensationskondensator.	20
Max. Lampenanzahl für MCB Typ B 16 A – Netz	281
Max. Lampenanzahl für MCB Typ B, 16 A – EM-Vorschaltgerät ohne Kompensationskondensator.	388
Max. Lampenanzahl für MCB Typ B, 16 A – EM-Vorschaltgerät mit Kompensationskondensator.	35
Kompatibilität mit Vorschaltgeräten	Universal

Temperatur

Umgebungstemperaturbereich	-20 °C bis 45 °C
Gehäusetemperatur (Nom)	45 °C

Lichtregelung und Dimmen

Dimmbar	Nein
---------	------

Mechanik und Gehäuse

Kolbenausführung	Matt
Kolbenmaterial	Glas
Produktlänge	600 mm
Kolbenform	T8

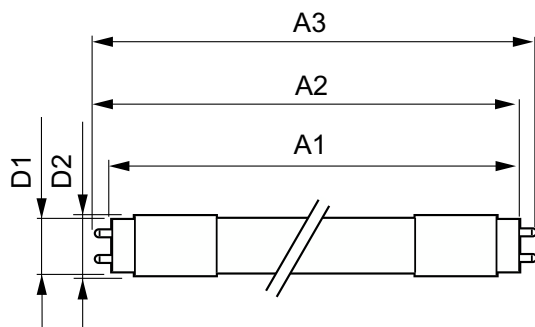
Genehmigung und Anwendung

Energieeffizienzklasse	F
Energiesparendes Produkt	Ja
Zeichen & Zertifikate	RoHS konform TUV CE Zeichen KEMA-KEUR(DEKRA) Zertifikat
Energieverbrauch kWh/1.000 Std.	8 kWh
EPREL Registrierungsnummer	1315793
CE-Zeichen	Ja
EU RoHS-konform	Ja

Produktdaten

Bestell-Produktname	CorePro LEDtube UN 600mm HO 8W830 T8
Gesamtbezeichnung des Produkts	CorePro LEDtube UN 600mm HO 8W830 T8
Gesamt-Produktcode	871869978277100
Bestellcode	78277100
Material-Nr. (12NC)	929002419802
Anzahl pro Verpackung	1
Nettogewicht (Einzelteil)	0,110 kg
EAN/UPC – Produkt/Kiste	8718699782771
Zähler - Pakete pro Außenkarton	10
EAN Umverpackung	8718699782788

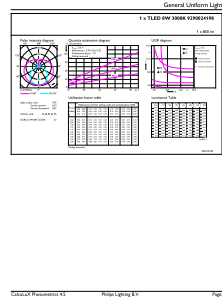
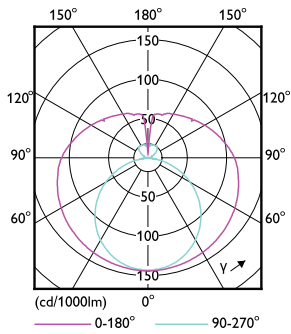
Abmessungsskizzen



Product	D1	D2	A1	A2	A3
CorePro LEDtube UN 600mm HO 8W830 T8	25,7 mm	28 mm	588,6 mm	595,7 mm	602,8 mm

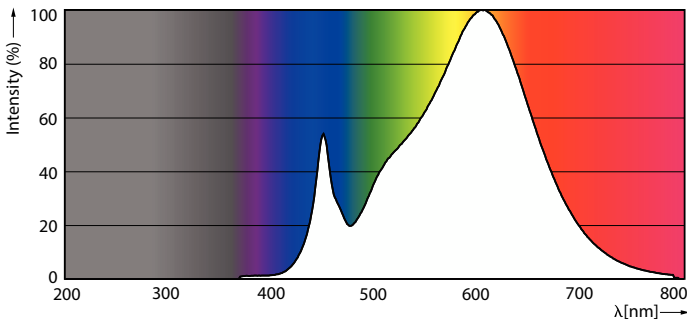
CorePro LEDtube Universal T8

Photometrische Daten



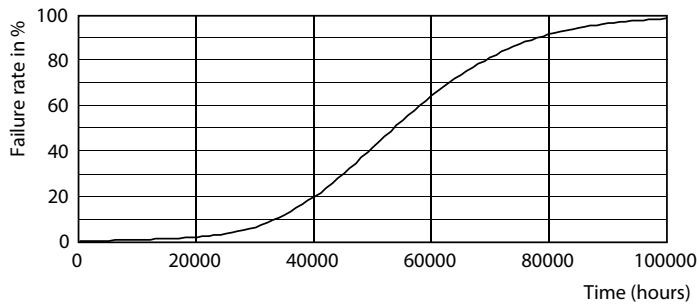
Light Distribution Diagram - CorePro LEDtube UN 600mm HO 8W830 T8

General uniform lighting - CorePro LEDtube UN 600mm HO 8W830 T8

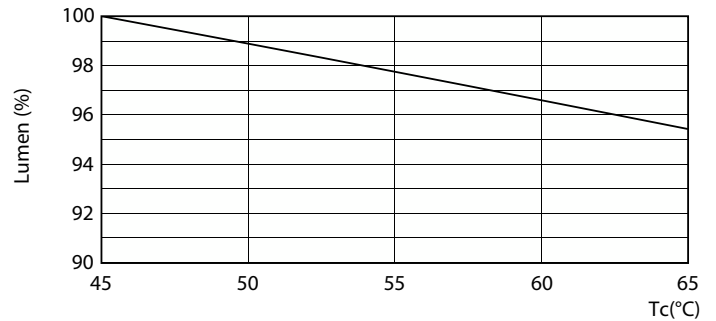


Spectral Power Distribution Colour - CorePro LEDtube UN 600mm HO 8W830 T8

Lebensdauer



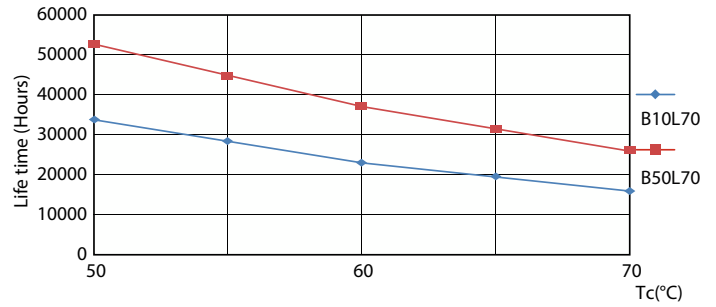
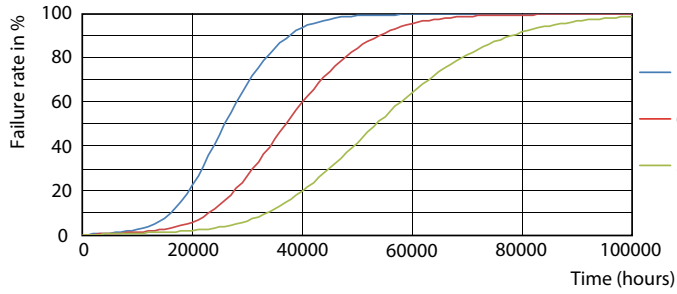
Life Expectancy Diagram



Lumen Maintenance Diagram - CorePro LEDtube UN 600mm HO 8W830 T8

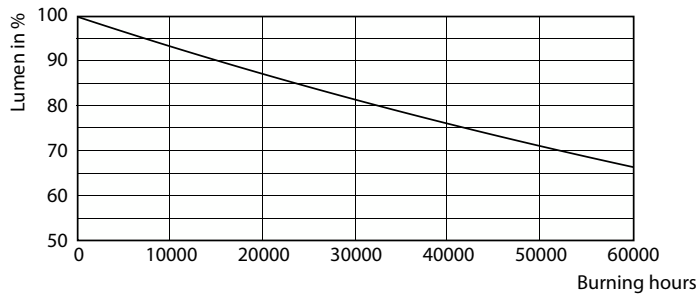
CorePro LEDtube Universal T8

Lebensdauer



FailureRate

LifetimeVsTc



Lumen Maintenance Diagram - CorePro LEDtube UN 600mm HO 8W830 T8

