



MASTER LEDtube T5 InstantFit EVG



Master LEDtube HF 1500mm HO 26W 830 T5 OE

Die Philips MASTER LEDtube T5 HF InstantFit EVG eignen sich hervorragend als Alternative für herkömmliche T5-Leuchtstofflampen und ermöglichen erhebliche Energieeinsparungen gegenüber herkömmlichen T5 Leuchtstofflampen. LEDtubes bieten die schnellste und einfachste Möglichkeit zur Umrüstung vorhandener Leuchten. auf LED-Technologie. Die Installation ist sicher und durch den direkten Lampenwechsel absolut einfach.

Hinweise

- Zertifizierung inkl. Anforderungen aus der Sicherheitsnorm IEC 62776 für zweiseitig gesockelte Lampen (geprüft durch TÜV Süd)
- Beim Wechsel auf LEDtube muss überprüft werden, ob die in den Vorschriften geforderten Beleuchtungsstärken eingehalten werden. Wir weisen darauf hin, dass die Gesamtenergieeffizienz und Lichtverteilung einer Anlage von der Bauart der Anlage bestimmt werden.
- LEDtube für EVG sind nicht für den Betrieb an 230V geeignet
- Lampe ist in trockenen Umgebungen einzusetzen und nur in Verbindung mit einer für den Anwendungsbereich zugelassenen Leuchte zu betreiben
- Die InstantFit EVG ist mit gängigen EVGs von Markenherstellern kompatibel. Bitte prüfen Sie vor Installation die Kompatibilität mit der Kompatibilitätsliste unter www.philips.de/LEDtube

Produkt Daten

Allgemeine Informationen

Sockel	G5
Nennlebensdauer	60.000 Stunde(n)
Schaltzyklus	50.000
Beleuchtungstechnologie	LED
Referenz für Lichtstrommessung	Sphere

Lichttechnische Daten

Farbcode	830 [CCT of 3000K]
Ausstrahlungswinkel (Nom)	200 Grad
Lichtstrom	3.700 lm
Lichtfarbe	Weiß (WH)
Nennlichtausbeute (Nom)	142,00 lm/W
Ähnlichste Farbtemperatur (Nom)	3000 K
Farbkonsistenz	<6

MASTER LEDtube T5 InstantFit EVG

Farbwiedergabeindex (CRI)	80
Restlichtstrom am Ende der Nennlebensdauer (Nom.)	70 %
Photobiologische Sicherheit gemäß EN 62471	RG0

Betrieb und Elektrik

Netzfrequenz	20K to 140K Hz
Eingangsfrequenz	20 K bis 140 K Hz
Systemleistung	26 W
Lampenstrom (max.)	420 mA
Lampenstrom (min.)	150 mA
Startzeit (Nom)	0,5 s
Aufwärmzeit bis 60 % Licht	0,5 s
Leistungsfaktor (Bruchteitl)	0,9
Spannung (Nom)	60-120 V
LED-Alternative zu Leuchtstofflampenleistung	49 W
Einschaltstrom am Netz	-
Max. Lampenanzahl für MCB Typ B 10 A – Netz	-
Max. Lampenanzahl für MCB Typ B, 10 A – EM-Vorschaltgerät ohne Kompensationskondensator.	-
Max. Lampenanzahl für MCB Typ B, 10 A – EM-Vorschaltgerät mit Kompensationskondensator.	-
Max. Lampenanzahl für MCB Typ B 16 A – Netz	-
Max. Lampenanzahl für MCB Typ B, 16 A – EM-Vorschaltgerät ohne Kompensationskondensator.	-
Max. Lampenanzahl für MCB Typ B, 16 A – EM-Vorschaltgerät mit Kompensationskondensator.	-
Kompatibilität mit Vorschaltgeräten	EVG

Temperatur

Umgebungstemperaturbereich	-20 °C bis 45 °C
Gehäusetemperatur (Nom)	50 °C

Lichtregelung und Dimmen

Dimmbar	Ja – Kompatibilität mit Betriebsgeräten prüfen
---------	--

Mechanik und Gehäuse

Kolbenausführung	Matt
Kolbenmaterial	Glas
Produktlänge	1.500 mm
Kolbenform	T5

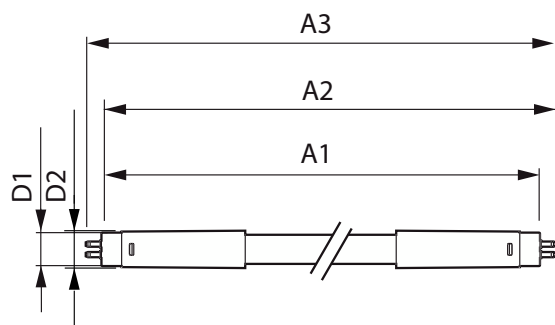
Genehmigung und Anwendung

Energieeffizienzklasse	E
Energiesparendes Produkt	Ja
Zeichen & Zertifikate	RoHS konform KEMA-KEUR(DEKRA) Zertifikat
Energieverbrauch kWh/1.000 Std.	26 kWh
EPREL Registrierungsnummer	1384143
CE-Zeichen	Ja
EU RoHS-konform	Ja

Produktinformationen

Bestell-Produktname	MAS LEDtube HF 1500mm HO 26W 830 T5 OE
Gesamtbezeichnung des Produkts	Master LEDtube HF 1500mm HO 26W 830 T5 OE
Gesamt-Produktcode	871869974957600
Bestellcode	74957600
Material-Nr. (12NC)	929002352302
Anzahl pro Verpackung	1
Nettogewicht (Einzelteil)	0,196 kg
EAN/UPC – Produkt/Kiste	8718699749576
Zähler - Pakete pro Außenkarton	10
EAN Umverpackung	8718699749583

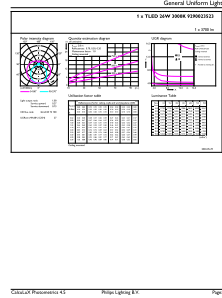
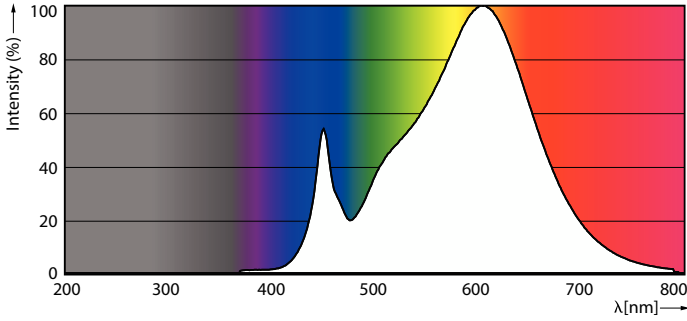
Abmessungsskizzen



Product	D1	D2	A1	A2	A3
MAS LEDtube HF 1500mm HO 26W 830 T5 OE	15,5 mm	19 mm	1.449 mm	1.456 mm	1.463 mm

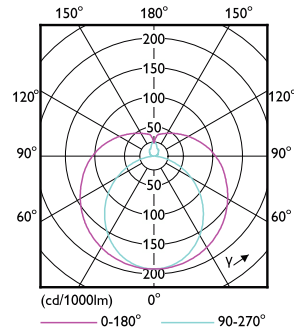
MASTER LEDtube T5 InstantFit EVG

Photometrische Daten



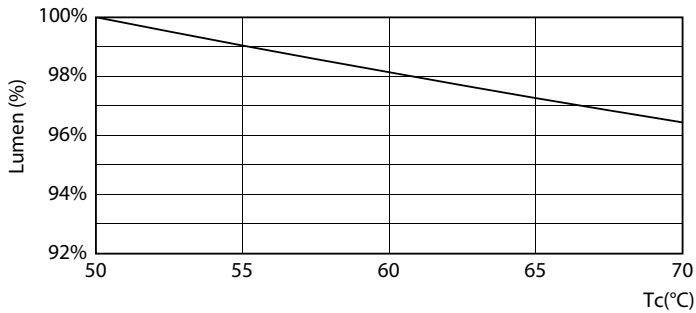
Spectral Power Distribution Colour - MAS LEDtube HF 1500mm HO 26W 830 T5 OE

General uniform lighting - MAS LEDtube HF 1500mm HO 26W 830 T5 OE

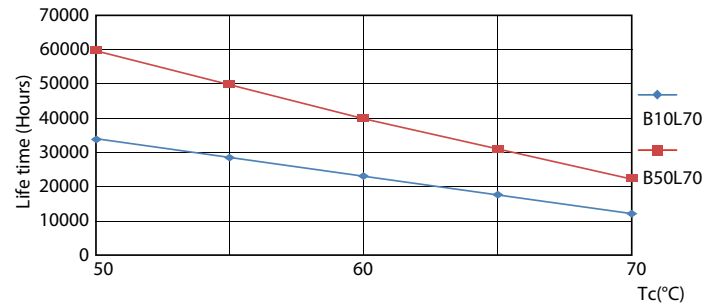


Light Distribution Diagram - MAS LEDtube HF 1500mm HO 26W 830 T5 OE

Lebensdauer



Lumen Maintenance Diagram - MAS LEDtube HF 1500mm HO 26W 830 T5 OE



LEDtube 60K 5070 LifetimeVsTc-LED

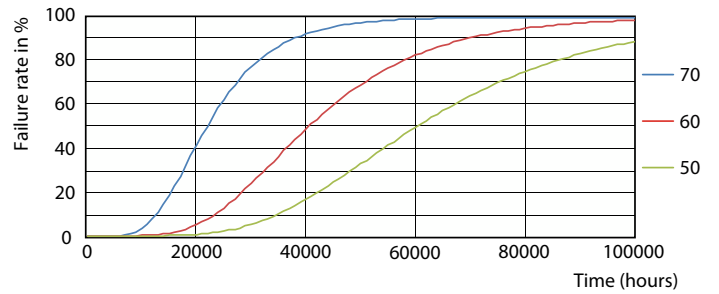
MASTER LEDtube T5 InstantFit EVG

Lebensdauer



Lumen Maintenance Diagram - MAS LEDtube HF 1500mm HO 26W 830 T5 OE

Life Expectancy Diagram



LEDtube 60K 5070 FailureRate-LED

