



MASTER tubo LED InstantFit Equipo electrónico T5



Master LEDtube HF 1200mm HO 26W 840 T5 OE

El Tubo Philips MASTER LED InstantFit T5 es una solución LED de alto rendimiento ideal para la sustitución de lámparas fluorescentes T5 con balasto electrónico. Este producto proporciona un efecto de iluminación uniforme para su uso en iluminación general, así como eficiencia energética instantánea que lo hace respetuoso con el medio ambiente. Philips MASTER LEDtube InstantFit T5 es la solución ideal para los clientes que necesitan más flujo luminoso y desean maximizar el valor durante la vida útil. El excepcional ahorro de energía y la mayor vida útil se traducen en buenos tiempos de amortización y ventajas en relación con el coste total de propiedad.

Datos del producto

Información general		Operativos y eléctricos	
Base del casquillo	G5	Temperatura de color correlacionada (Nom)	4000 K
Vida útil nominal	60.000 hora(s)	Consistencia del color	<6
Ciclo de encendido/apagado	50.000	Índice de reproducción cromática (IRC)	80
Lighting Technology	LED	LLMF al fin de vida útil nominal (nom.)	70 %
Referencia de medición de flujo	Sphere	Photobiological safety according to EN 62471	RG0
Datos técnicos de la luz		Line Frequency	30K to 60K Hz
Código de color	840 [CCT of 4000K]	Frecuencia de entrada	30 K a 60 K Hz
Ángulo de haz (nom.)	200 °	Consumo de energía	26 W
Flujo luminoso	3.900 lm	Corriente de lámpara (máx.)	620 mA
Designación de color	Blanco frío (CW)	Corriente de lámpara (mín.)	300 mA
Eficacia lumínica (nominal) (nom.)	150 lm/W	Hora de inicio (nom.)	0,5 s

MASTER tubo LED InstantFit Equipo electrónico T5

Tiempo de encendido hasta alcanzar el 60 % de luz	0.5 s
Factor de potencia (fracción)	0.9
Voltaje (nom.)	20-90 V
LED alternative to fluorescent lamp power	54 W
Corriente de irrupción en la red eléctrica	-
N.º máx. de lámparas en MCB tipo B 10 A - Red eléctrica	-
N.º máx. de lámparas en MCB tipo B 10 A - balasto EM sin condensador de compensación.	-
N.º máx. de lámparas en MCB tipo B 10 A - balasto EM con condensador de compensación.	-
N.º máx. de lámparas en MCB tipo B 16 A - Red eléctrica	-
N.º máx. de lámparas en MCB tipo B 16 A - balasto EM sin condensador de compensación.	-
N.º máx. de lámparas en MCB tipo B 16 A - balasto EM con condensador de compensación.	-
Compatibilidad con balastos	HF

Temperatura

Rango de temperatura ambiente	-20 °C a 45 °C
Temperatura máxima (nom.)	50 °C

Controles y regulación

Regulable	Sí: comprobar compatibilidad de balastos
-----------	--

Mecánicos y de carcasa

Acabado de la bombilla	Mate
------------------------	------

Material de bombilla	Vidrio
Forma de la bombilla	T5

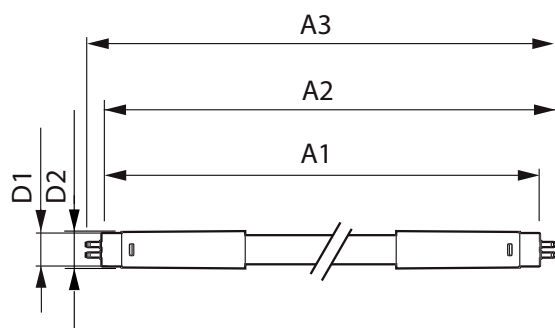
Aprobación y aplicación

Clase de eficiencia energética	D
Producto de ahorro de energía	Sí
Marcas de conformidad	Conformidad con RoHS Certificado KEMA
Consumo energético kWh/1000 h	26 kWh
Número de registro EPREL	1384141
Marca CE	Sí
Conforme con EU RoHS	Sí

Datos de producto

Nombre de producto del pedido	MAS LEDtube HF 1200mm HO 26W 840 T5 OE
Nombre completo del producto	Master LEDtube HF 1200mm HO 26W 840 T5 OE
Full EOC	871869974953800
Código de pedido	74953800
Código 12NC	929002352102
Cantidad por paquete	1
Peso neto (pieza)	0,160 kg
EAN/UPC - Producto/Caja	8718699749538
Numerador SAP - Paquetes por caja exterior	10
Embalaje con código EAN/UPC	8718699749545

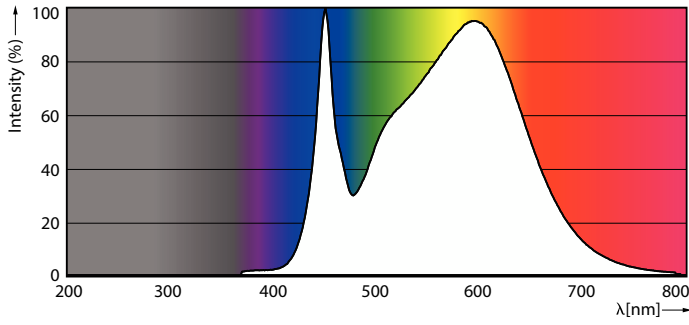
Plano de dimensiones



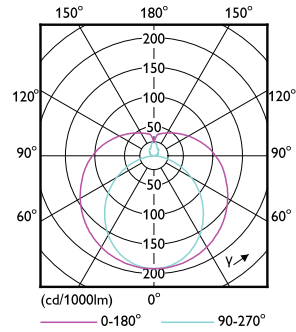
Product	D1	D2	A1	A2	A3
MAS LEDtube HF 1200mm HO 26W 840 T5 OE	15,5 mm	19 mm	1.149 mm	1.156 mm	1.163 mm

MASTER tubo LED InstantFit Equipo electrónico T5

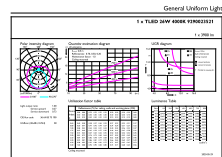
Datos fotométricos



Spectral Power Distribution Colour - MAS LEDtube HF 1200mm HO 26W 840 T5 OE



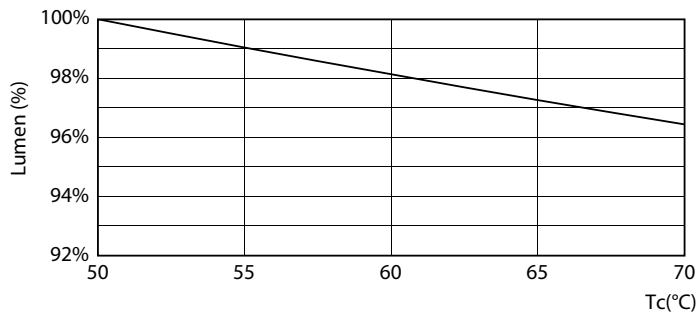
Light Distribution Diagram - MAS LEDtube HF 1200mm HO 26W 840 T5 OE



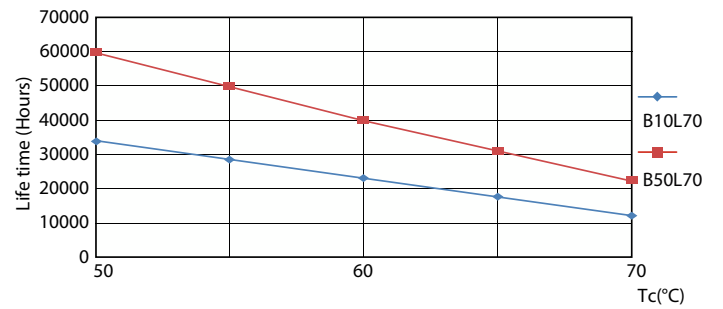
General Uniform Lighting

General uniform lighting - MAS LEDtube HF 1200mm HO 26W 840 T5 OE

Vida útil



Lumen Maintenance Diagram - MAS LEDtube HF 1200mm HO 26W 840 T5 OE



LEDtube 60K 5070 LifetimeVsTc-LED

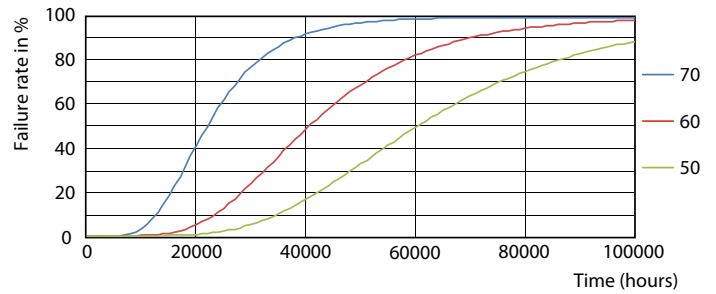
MASTER tubo LED InstantFit Equipo electrónico T5

Vida útil



Lumen Maintenance Diagram - MAS LEDtube HF 1200mm HO 26W 840 T5 OE

Life Expectancy Diagram



LEDtube 60K 5070 FailureRate-LED

