

# MasterConnect LEDtube EM/secteur T8



## MasterConnect LEDtube IA 600mm HO 7W840 T8

Présentation des tubes LED MasterConnect, lampes T8 rétrofit intelligentes qui permettent une mise à niveau simplifiée et transparente vers l'éclairage connecté. Avec une application intuitive procédez simplement à la configuration de barres lumineuses LED MasterConnect afin de maximiser les économies d'énergie, tout en offrant un éclairage sans fil et automatisé pour plus de confort. En outre, ces tubes sont entièrement évolutifs. Si vous souhaitez bénéficier d'autres avantages (télécommande ou tableau de bord de gestion, par exemple), il vous suffit de conserver vos lampes actuelles et d'ajouter une passerelle pour accéder à tous les avantages d'un système basé sur le cloud. Il n'existe pas de meilleur moyen de faire passer les solutions d'éclairage au niveau supérieur.

### Données du produit

Informations générales		Désignation de la couleur	
Culot	G13 [Medium Bi-Pin Fluorescent]	Désignation de la couleur	Blanc froid (CW)
Durée de vie nominale	60 000 h	Température de couleur corrélée (nom.)	4000 K
Nombre de cycles d'allumage	200 000	Cohérence des couleurs	<6
Type de lampe	LED	Indice de rendu de couleur (IRC)	83
Référence de mesure de flux	Sphere	LLMF à la fin de la durée de vie nominale (nom.)	70 %
Données techniques de l'éclairage		Valeur de scintillement (PstLM)	1
Code couleur	840 [CCT of 4000K]	Valeur d'effet stroboscopique (SVM)	0,9
Angle du faisceau (nom.)	160 degré(s)	Sécurité photobiologique selon EN 62471	RG0
Flux lumineux	1 050 lm	Fonctionnement et électricité	
Efficacité lumineuse (nominale)	150 lm/W	Fréquence linéaire	50 to 60 Hz
		Fréquence d'entrée	50 à 60 Hz

## MasterConnect LEDtube EM/secteur T8

Consommation électrique	7 W
Courant lampe (max.)	37 mA
Courant lampe (min.)	34 mA
Heure de démarrage (nom.)	0,5 s
Temps de chauffe à 60 %	0.5 s
Facteur de puissance (fraction)	0.9
Tension (nom.)	220-240 V
Alternative LED puissance d'une lampe fluorescente	18 W
Courant d'appel sur secteur	4.4
Nb lampe maxi sur disjoncteur type B 10A – Secteur	242
Nb lampe maxi sur MCB B type 10A – Ballast EM sans condensateur de compensation.	242
Nb lampe maxi sur MCB B type 10A – Ballast EM avec condensateur de compensation.	25
Nb lampe maxi sur disjoncteur type B 16A – Secteur	388
Nb lampe maxi sur MCB B type 16A – Ballast EM sans condensateur de compensation.	388
Nb lampe maxi sur MCB B type 16A – Ballast EM avec condensateur de compensation.	40
Compatibilité des ballasts	EM/Secteur

### Température

Gamme de températures ambiantes	-20 °C à 45 °C
Température maximale du produit (nom.)	40 °C

### Commandes et gradation

Variation de l'intensité lumineuse	Variateur sans fil
------------------------------------	--------------------

### Mécanique et boîtier

Longueur du produit	600 mm
Forme de la lampe	T8

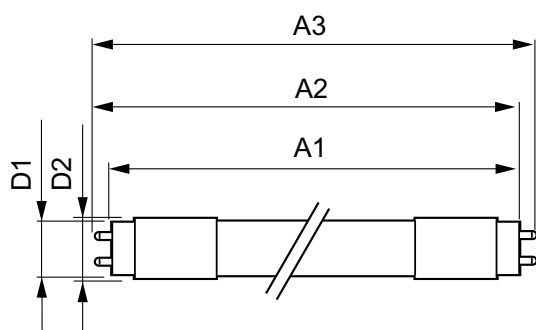
### Approbation et application

Classe d'efficacité énergétique	D
Produit à faible consommation	Oui
Homologation	Conformité à la directive RoHS Certificat KEMA Keur
Consommation d'énergie kWh/1 000 h	7 kWh
Numéro d'enregistrement EPREL	406206
Marquage CE	Oui
Conforme à RoHS	Oui

### Données du produit

Nom du produit de la commande	MC LEDtube IA 600mm HO 7W840 T8
Nom de produit complet	MasterConnect LEDtube IA 600mm HO 7W840 T8
Code EOC	871869971748300
Code de commande	71748300
Code 12NC	929002295302
Numérateur - Quantité par kit	1
Poids net (pièce)	0,150 kg
Code EAN – Produit/Boîte	8718699717483
Conditionnement par carton	10
Codes EAN/UPC – Boîte	8718699717490

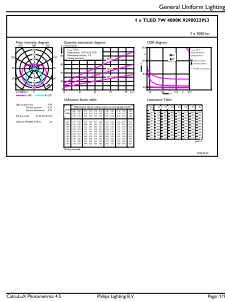
## Schéma dimensionnel



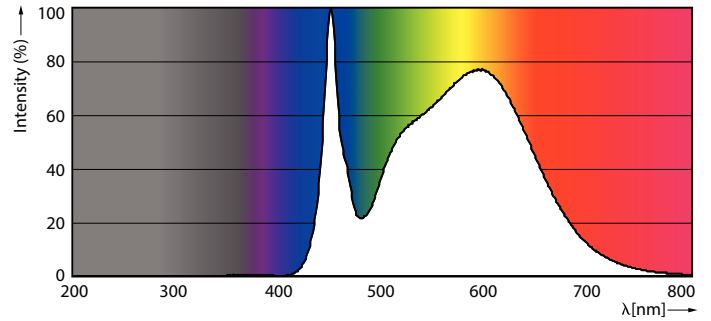
Product	D1	D2	A1	A2	A3
MC LEDtube IA 600mm HO 7W840 T8	25,8 mm	28 mm	588,5 mm	595,5 mm	602,5 mm

# MasterConnect LEDtube EM/secteur T8

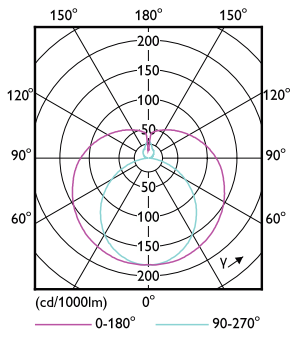
## Données photométriques



General uniform lighting - MC LEDtube IA 600mm HO 7W840 T8

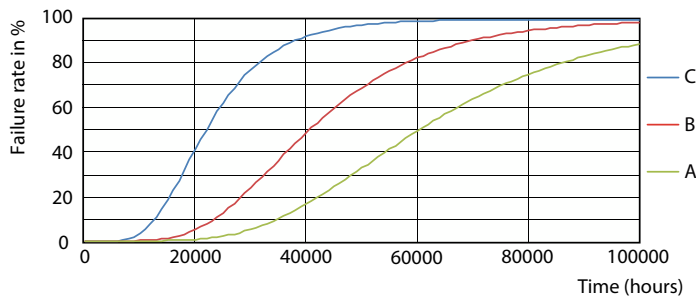


Spectral Power Distribution Colour - MC LEDtube IA 600mm HO 7W840 T8

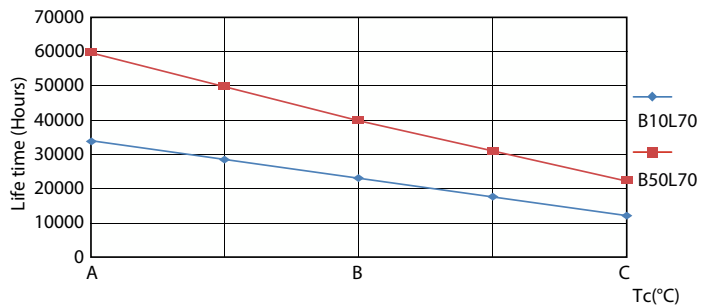


Light Distribution Diagram - MC LEDtube IA 600mm HO 7W840 T8

## Durée de vie



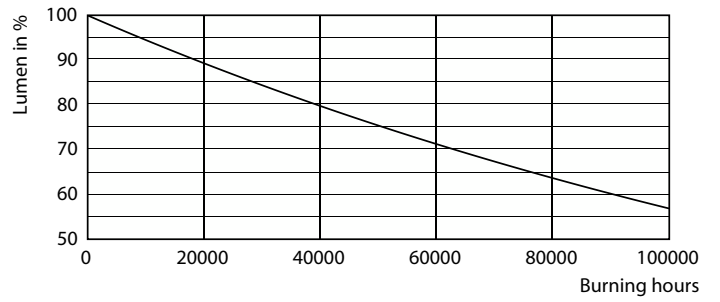
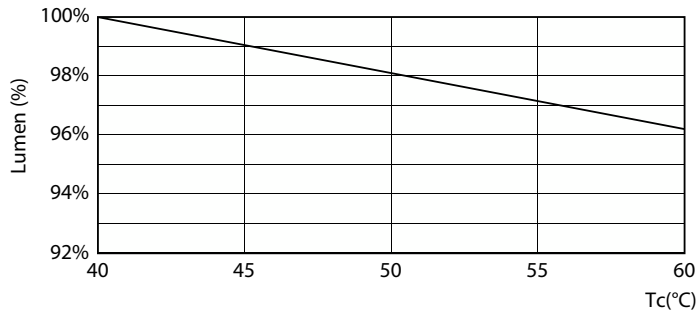
FailureRate



LifetimeVsTc

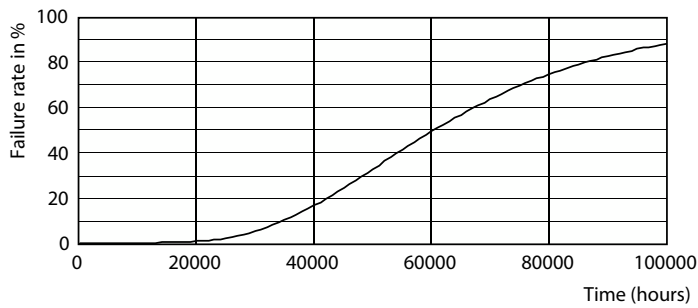
# MasterConnect LEDtube EM/secteur T8

## Durée de vie



Lumen Maintenance Diagram - MC LEDtube IA 600mm HO 7W840 T8

Lumen Maintenance Diagram - MC LEDtube IA 600mm HO 7W840 T8



Life Expectancy Diagram

