

MasterConnect LEDtube KVG/VVG



MasterConnect LEDtube IA 600mm HO 7W840 T8

Philips MasterConnect ist der ideale Einstieg in die vernetzte Beleuchtung und bietet eine große Auswahl an vernetzten Retrofit LED-Lampen und Röhren. Für die Installation ist keine zusätzliche Verkabelung oder weitere Umbauten nötig: die Einrichtung erfolgt über unsere intuitive Bluetooth-App und über den offenen Zigbee 3.0 Standard. Philips MasterConnect bietet dabei die Möglichkeit der Automatisierung (Bewegungs-/Tageslichtsteuerung mit Sensoren), kabelloses Dimmen, Gruppierungen von Leuchtmitteln und die Erstellung von Beleuchtungsszenen. Das Resultat sind maximierte Energieersparnisse und ein komfortables und individuelleres Nutzererlebnis! Die Kompatibilität zu Interact ist ebenfalls vorhanden: Binden Sie die MasterConnect-Produkte bei bestehenden Interact-Systemen ein oder fügen Sie ein Interact-Gateway hinzu und nutzen Sie die Vorteile der Interact IoT-Plattform, wie bspw Dashboard Management, Fernwartungs- und Fernwartungsplanung und vieles mehr.

MasterConnect LEDtube KVG/VVG

Hinweise

- KVG/VVG Version ausschließlich für Betrieb am konventionellen Vorschaltgerät oder 230V geeignet
- Beim Wechsel zu LEDtube muss überprüft werden, ob die in den Vorschriften geforderten Beleuchtungsstärken eingehalten werden
- Wir weisen darauf hin, dass die Gesamtenergieeffizienz und Lichtverteilung einer Anlage von der Bauart der Anlage bestimmt werden
- Installationshinweise, abrufbar unter www.philips.de/LEDtube, sind zu beachten
- Ein LEDtube Ersatz-Starter ist jeweils in der Handelsverpackung der KVG/VVG Versionen enthalten
- Alle Philips MASTER LEDtubes T8 verfügen über rotierende Endkappen für die optimale Ausrichtung einstellbar auf 0°/ 22,5°/ 45°/67,5°/ 90°
- Das Produkt sollte innerhalb des vorgegebenen Frequenzbereich (HF) verwendet werden. Der Frequenzbereich kann abhängig vom Anwendungsbereich variieren.
- Nur in Verbindung mit kompatibler Steuerung verwendbar
- Geeignet für einen Temperaturbereich von -20° bis +45° C
- Die LEDtube ist geeignet für einen G13 Sockel gemäß IEC Standard und erfüllt alle Anforderungen aus IEC 62776
- Das Produkt ist über eine drahtlose Steuerung dimmbar. NICHT geeignet für den Betrieb an einem herkömmlichen Dimmer
- Lampe ist in trockenen Umgebungen einzusetzen und nur in Verbindung mit einer für den Anwendungsbereich zugelassenen Leuchte zu betreiben

Produkt Daten

Allgemeine Informationen	
Sockel	G13 [Medium Bi-Pin Fluorescent]
Nennlebensdauer	60.000 Stunde(n)
Schaltzyklus	200.000
Beleuchtungstechnologie	LED
Referenz für Lichtstrommessung	Sphere

Lichttechnische Daten	
Farbcode	840 [CCT of 4000K]
Ausstrahlungswinkel (Nom)	160 Grad
Lichtstrom	1.050 lm
Lichtfarbe	Kaltweiß (CW)
Nennlichtausbeute (Nom)	150 lm/W
Ähnlichste Farbtemperatur (Nom)	4000 K
Farbkonsistenz	<6
Farbwiedergabeindex (CRI)	83
Restlichtstrom am Ende der Nennlebensdauer (Nom.)	70 %
Flackerwert (PstLM) – Flackerwert gemäß EN 61000-3-3	1
Messung der Sichtbarkeit des Stroboskopeffekts (SVM)	0,9
Photobiologische Sicherheit gemäß EN 62471	RG0

Temperatur	
Umgebungstemperaturbereich	-20 °C bis 45 °C
Gehäusetemperatur (Nom)	40 °C

Lichtregelung und Dimmen	
Dimmbar	Kabelloses Dimmen

Mechanik und Gehäuse	
Produktlänge	600 mm
Kolbenform	T8

Genehmigung und Anwendung	
Energieeffizienzklasse	D
Energiesparendes Produkt	Ja
Zeichen & Zertifikate	RoHS konform KEMA-KEUR(DEKRA) Zertifikat
Energieverbrauch kWh/1.000 Std.	7 kWh

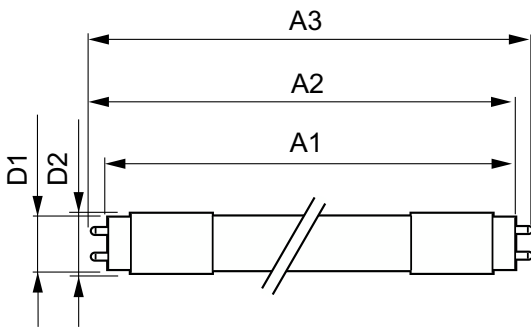
Betrieb und Elektrik	
Netzfrequenz	50 to 60 Hz
Eingangsfrequenz	50 bis 60 Hz
Systemleistung	7 W
Lampenstrom (max.)	37 mA
Lampenstrom (min.)	34 mA
Startzeit (Nom)	0,5 s
Aufwärmzeit bis 60 % Licht	0,5 s
Leistungsfaktor (Bruchteile)	0,9

MasterConnect LEDtube KVG/VVG

EPREL Registrierungsnummer	406206
CE-Zeichen	Ja
EU RoHS-konform	Ja
Produktdaten	
Bestell-Produktname	MC LEDtube IA 600mm HO 7W840 T8
Gesamtbezeichnung des Produkts	MasterConnect LEDtube IA 600mm HO 7W840 T8
Gesamt-Produktcode	871869971748300

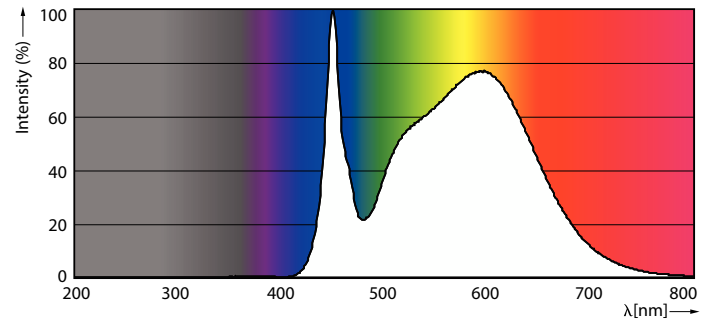
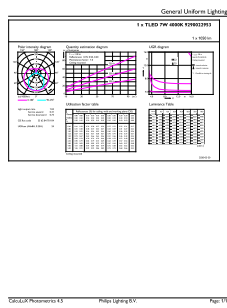
Bestellcode	71748300
Material-Nr. (12NC)	929002295302
Anzahl pro Verpackung	1
Nettogewicht (Einzelteil)	0,150 kg
EAN/UPC – Produkt/Kiste	8718699717483
Zähler – Pakete pro Außenkarton	10
EAN Umverpackung	8718699717490

Abmessungsskizzen



Product	D1	D2	A1	A2	A3
MC LEDtube IA 600mm HO 7W840 T8	25,8 mm	28 mm	588,5 mm	595,5 mm	602,5 mm

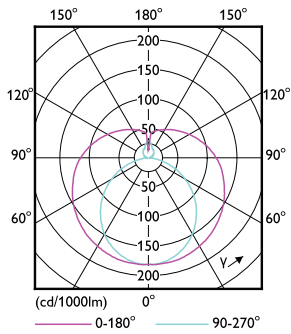
Photometrische Daten



General uniform lighting - MC LEDtube IA 600mm HO 7W840 T8

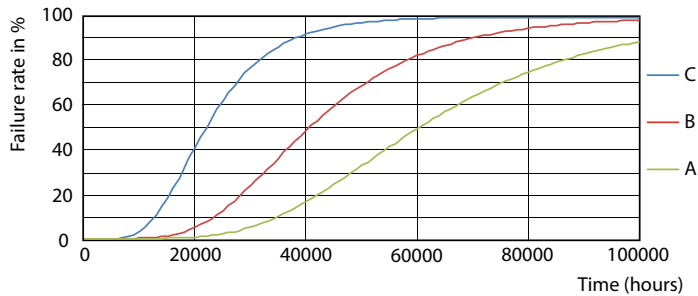
Spectral Power Distribution Colour - MC LEDtube IA 600mm HO 7W840 T8

Photometrische Daten

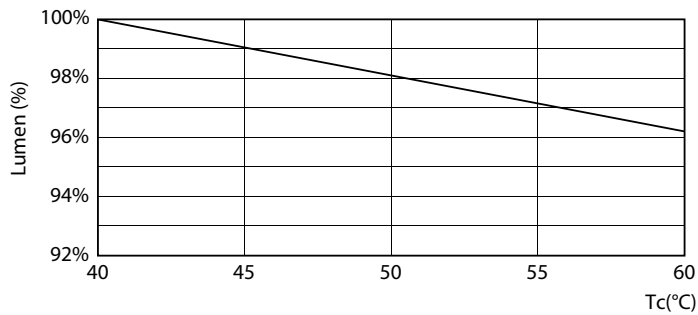


Light Distribution Diagram - MC LEDtube IA 600mm HO 7W840 T8

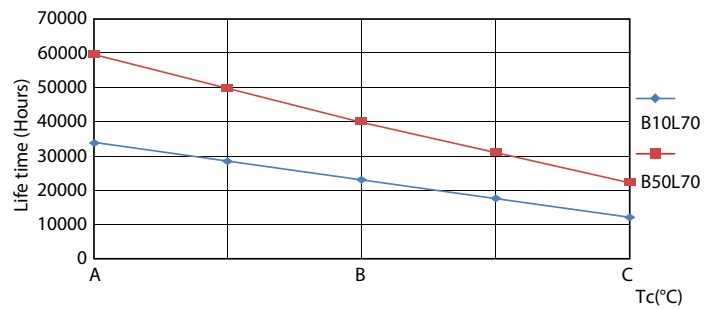
Lebensdauer



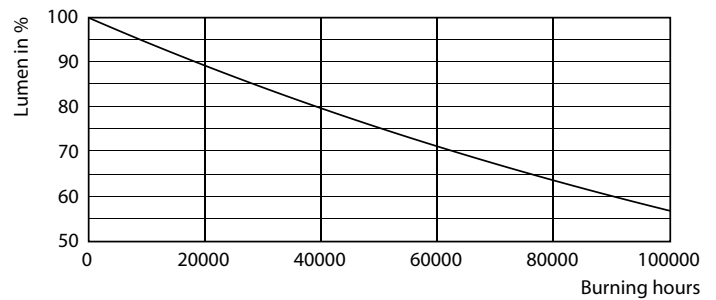
FailureRate



Lumen Maintenance Diagram - MC LEDtube IA 600mm HO 7W840 T8



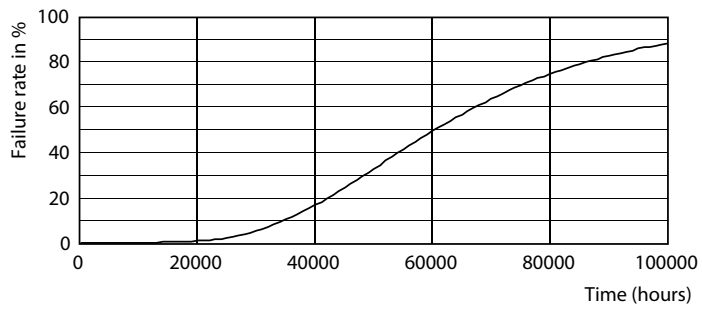
LifetimeVsTc



Lumen Maintenance Diagram - MC LEDtube IA 600mm HO 7W840 T8

MasterConnect LEDtube KVG/VVG

Lebensdauer



Life Expectancy Diagram

