



# MasterConnect LEDtube EM/mains T8



## MC LEDtube IA 1500mm UO 25W865 T8

Esittelyssä MasterConnect -LED-putket – älykkäät jälkiasennettavat T8-putket ovat helppo tapa päivittää älykkääseen valaistusjärjestelmään. MasterConnect LED -putkien toiminta määritetään intuitiivisen sovelluksen avulla, ja ne voidaan ohjelmoida maksimaalista energiansäästöä silmällä pitäen. Langaton ja automatisoitu valaistuksen ohjaus parantaa käyttömukavuutta ja lisää helppokäyttöisyyttä. Lisäksi ratkaisu on täysin skaalautuva ja päivitettävä. Jos haluat nauttia lisäeduista, kuten valaistuksen etäohjauksesta tai ohjauspaneelistä, voit jättää jo asentamasi lamput paikoilleen ja hankkia yhdyskäytävän, jolloin käytettävissäsi ovat kaikki pilvipohjaisen ratkaisun edut. Ei ole parempaa tapaa siirtää valaistusta nykyaikaan.

### Tuotetiedot

Yleistä tietoa	
Kanta	G13 [Medium Bi-Pin Fluorescent]
Nimelliskäyttöikä	60 000 tuntia
Sytytys	200 000
Lighting Technology	LED
Vuon mittauksen viitearvo	Sphere

Valaistuksen tekniset tiedot	
Värikoodi	865 [CCT of 6500K]
Keilakulma (nim.)	160 °
Valovirta	3 700 lm
Värimerkki	Villeä päivänvalo
Värlämpötila (nim.)	6500 K
Valotehokkuus (nimellinen)	148 lm/W
Väriyhtenäisyys	<6

Värintoistoindeksi (CRI)	83
LLMF nimelliskäyttöiän lopussa (nim.)	70 %
Photobiological safety according to EN 62471	RG0

Käyttö- ja sähkö tiedot	
Viivatiheys	50 to 60 Hz
Syöttötaajuus	50–60 Hz
Virrankulutus	25 W
Lampun virta (suurin)	117 mA
Lampun virta (min.)	108 mA
Syttymisaika (nim.)	0,5 s
Lämpenemisaika valotehoon 60 %	0.5 s
Tehokerroin (murtoluku)	0.9
Jännite (nim.)	220–240 V
Liitäntälaitteiden yhteensopivuus	EM/verkkovirta

## MasterConnect LEDtube EM/mains T8

LED alternative to fluorescent lamp power	58 W
Kytkevirtasäys verkkoon	9
Lamppujen enimmäismäärä, MCB B, 10 A - verkkovirta	73
Lamppujen enimmäismäärä, MCB B, 10 A – EM-liitäntälaitte ilman kompensointikondensaattoria.	73
Lamppujen enimmäismäärä, MCB B, 10 A – EM-liitäntälaitte ja kompensointikondensaattori.	15
Lamppujen enimmäismäärä, MCB B, 16 A - verkkovirta	116
Lamppujen enimmäismäärä, MCB B, 16 A – EM-liitäntälaitte ilman kompensointikondensaattoria.	116
Lamppujen enimmäismäärä, MCB B, 16 A – EM-liitäntälaitte ja kompensointikondensaattori.	24

### Käyttölämpötila

T-Case, maksimi (nim.)	65 °C
------------------------	-------

### Ohjaujärjestelmät ja himmennys

Himmennettävä	Langaton himmennys
---------------	--------------------

### Mekaaniset tiedot ja runko

Tuotteen pituus	1 500 mm
Hehkulampun muoto	T8
Nettopaino	0,450 kg

### Merkinnät ja luokitukset

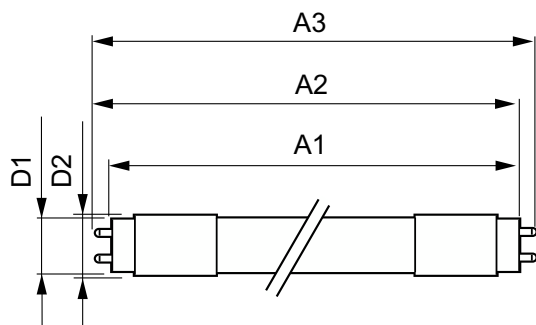
Energiatohokkuusluokka	D
------------------------	---

Energiaa säästävä tuote	Kyllä
Hyväksyntämerkit	RoHS-määräysten mukainen KEMA Keur -todistus
Energiankulutus kWh/1000 h	25 kWh
EPREL-rekisteröintinumero	406203
CE-merkintä	Kyllä
RoHS-direktiivin mukainen	Kyllä
Välkyntäarvo (PstLM)	1
Stroboskooppisen ilmiön arvo (SVM)	0,9
Ympäristön lämpötila	-20...45 °C

### Tuotetiedot

Tilastuotteen nimi	MC LEDtube IA 1500mm UO 25W865 T8
Koko tuotenimi	MC LEDtube IA 1500mm UO 25W865 T8
Full EOC	871869966978200
Paikallisen koodin kuvaus	4923617
Tilauskoodi	929002210902
Tuotekoodi (12NC)	929002210902
Paikallinen koodi	4923617
Osoittaja – määrä/pakkaus	1
EAN/UPC - tuote/kotelo	8718699669782
SAP-osoitaja – pakkauksia ulommassa	10
EAN/UPC – laatikko	8718699669799

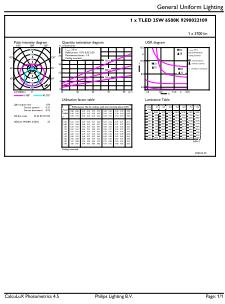
## Mittapiirros



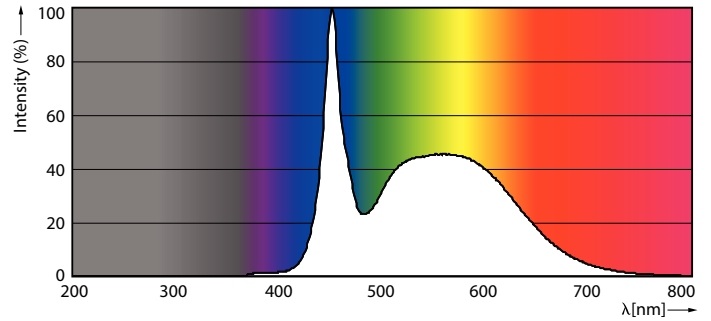
Product	D1	D2	A1	A2	A3
MC LEDtube IA 1500mm UO 25W865 T8	25,8 mm	28 mm	1 498,7 mm	1 505,8 mm	1 512,9 mm

# MasterConnect LEDtube EM/mains T8

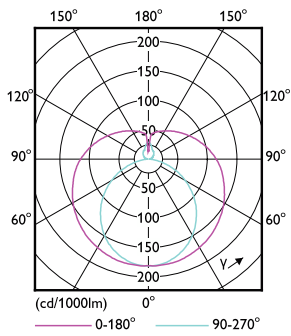
## Valonjakotiedot



General uniform lighting - MC LEDtube IA 1500mm UO 25W865 T8

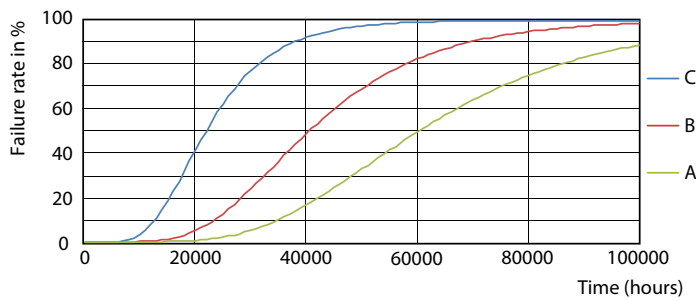


Spectral Power Distribution Colour - MC LEDtube IA 1500mm UO 25W865 T8

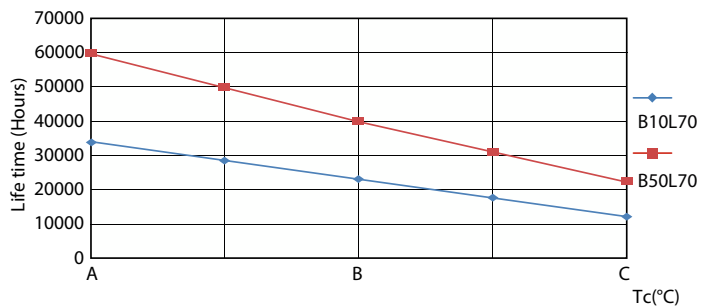


Light Distribution Diagram - MC LEDtube IA 1500mm UO 25W865 T8

## Käyttöikä



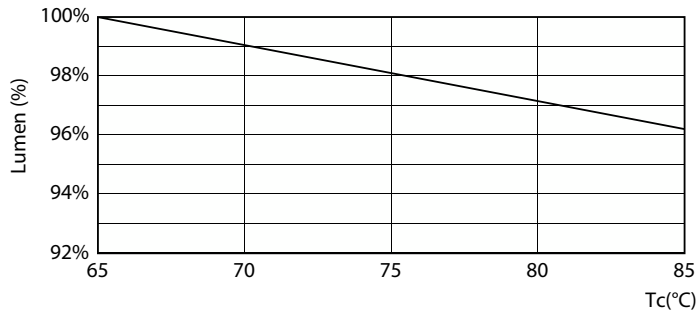
FailureRate



LifetimeVsTc

# MasterConnect LEDtube EM/mains T8

## Käyttöikä



Lumen Maintenance Diagram - MC LEDtube IA 1500mm UO 25W865 T8

Lumen Maintenance Diagram - MC LEDtube IA 1500mm UO 25W865 T8



Life Expectancy Diagram

