

# MasterConnect LEDtube EM/ netspænding T8



## MC LEDtube IA 1500mm UO 25W865 T8

Vi introducerer MasterConnect LED-lysrør – intelligente T8 lyskilder til eftermontering, der gør det nemt og problemfrit for dig at opgradere til intelligent belysning. MasterConnect LED-lysstofrør sættes nemt op med en intuitiv app og kan programmeres til at maksimere energibesparelser, samtidig med at de giver trådløs og automatiseret belysning alt efter dine ønsker og behov. Derudover kan de også opgraderes og tilpasses. Hvis du ønsker yderligere fordele, såsom fjernbetjening eller styringsdashboard, kan du beholde de lyskilder, der allerede er monteret, og tilføje en gateway og dermed få alle fordelene ved et cloud-baseret system. Der findes ikke bedre måder at løfte dine belysningsløsninger til nye højder på.

### Produkt data

Generelle oplysninger		Korreleret farvetemperatur (nom.)	
Fod	G13 [Medium Bi-Pin Fluorescent]		6500 K
Normeret levetid	60.000 t	Farveensartethed	<6
Skiftecyklus	200.000	Farvegengivelsesindeks (CRI)	83
Lighting Technology	LED	LLMF ved den nominelle levetids udløb (nom.)	70 %
Lysstrømsmålingsreference	Sphere	Flimmerværdi (PstLM)	1
		Værdi for stroboskopisk effekt (SVM)	0,9
		Photobiological safety according to EN 62471	RG0
Lysteknisk		Drift og el	
Farvekode	865 [CCT of 6500K]	Linjefrekvens	50 to 60 Hz
Spredningsvinkel (nom.)	160 °	Indgangsfrekvens	50 til 60 Hz
Lysstrøm	3.700 lm	Strømforbrug	25 W
Lyseffekt (nominel) (nom.)	148 lm/W	Lyskildens strømstyrke (maks.)	117 mA
Farvebetegnelse	Koldt dagslys		

# MasterConnect LEDtube EM/netspænding T8

Lyskildens strømstyrke (min.)	108 mA
Opstartstid (nom.)	0,5 s
Opvarmningstid til 60 % lyseffekt	0,5 s
Effektfaktor (brøk)	0,9
Spænding (nom.)	220-240 V
LED alternative to fluorescent lamp power	58 W
Startstrøm ved lysnettet	9
Maks. lampenr. på MCB B type 10 A - Netspænding	73
Maks. lampe nr. på MCB B type 10A – EM ballast uden kompensationskondensator.	73
Maks. lampe nr. på MCB B type 10A – EM ballast med kompensationskondensator.	15
Maks. lampenr. på MCB B type 16 A - Netspænding	116
Maks. lampe nr. på MCB B type 16A – EM ballast uden kompensationskondensator.	116
Maks. lampe nr. på MCB B type 16A – EM ballast med kompensationskondensator.	24
Forkoblingskompatibilitet	EM/230V

## Temperatur

Omgivende temperaturområde	-20 °C til 45 °C
T-kappe, maks. (nom.)	65 °C

## Lysstyringssystemer og dæmpning

Dæmpbar	Trådløs dæmpning
---------	------------------

## Mekanik og armaturhus

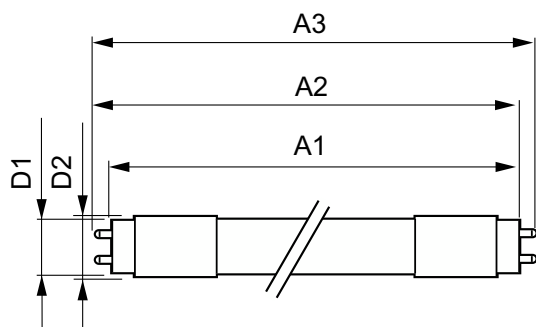
Produktlængde	1.500 mm
Lyskildeform	T8

Godkendelse og anvendelsesområde	
Energieffektivitetsklasse	D
Energibesparende produkt	Ja
Godkendelsesmærkninger	RoHS-overensstemmelse KEMA Keur-certifikat
Energiforbrug kWh/1000 t.	25 kWh
EPREL-registreringsnummer	406203
CE-mærke	Ja
EU RoHS-godkendt	Ja

## Produktdata

Ordreproduktnavn	MC LEDtube IA 1500mm UO 25W865 T8
Det fulde produktnavn	MC LEDtube IA 1500mm UO 25W865 T8
Full EOC	871869966978200
Beskrivelse af lokal kode	2057812401
Ordrekode	929002210902
Materialenr. (12NC)	929002210902
Lokal ordrekode	2057812401
Tæller – antal pr. pakke	1
Nettovægt (stykke)	0,450 kg
EAN/UPC - Produkt/Æske	8718699669782
Tæller – antal pakker pr. kasse (udvendig emballage)	10
EAN/UPC – kasse	8718699669799

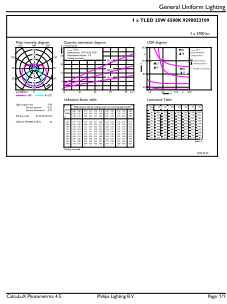
## Målskitse



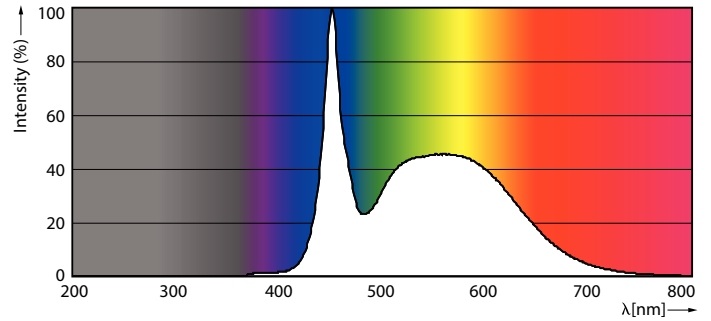
Product	D1	D2	A1	A2	A3
MC LEDtube IA 1500mm UO 25W865 T8	25,8 mm	28 mm	1.498,7 mm	1.505,8 mm	1.512,9 mm

# MasterConnect LEDtube EM/netspænding T8

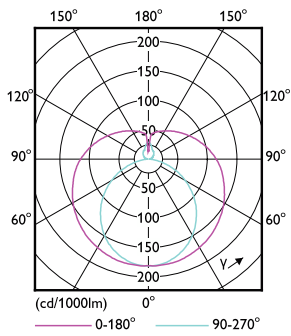
## Fotometriske data



General uniform lighting - MC LEDtube IA 1500mm UO 25W865 T8

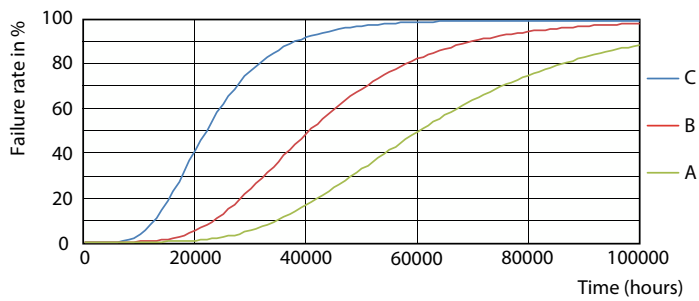


Spectral Power Distribution Colour - MC LEDtube IA 1500mm UO 25W865 T8

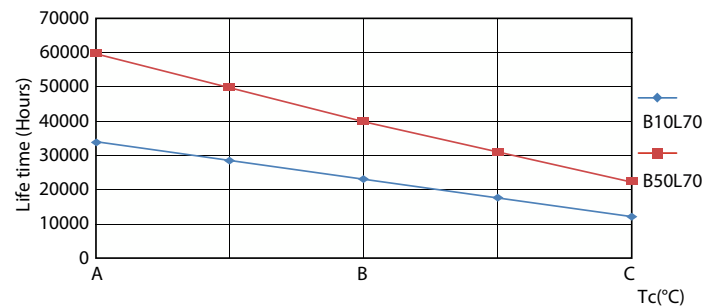


Light Distribution Diagram - MC LEDtube IA 1500mm UO 25W865 T8

## Levetid



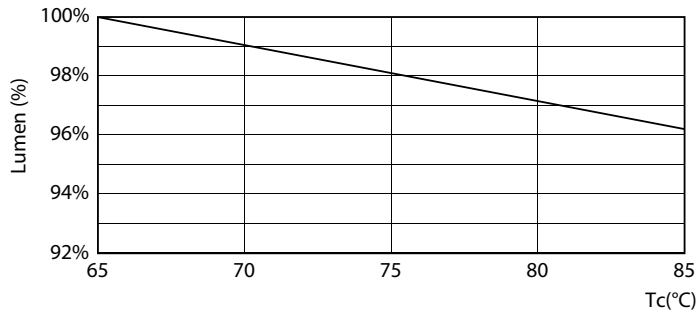
FailureRate



LifetimeVsTc

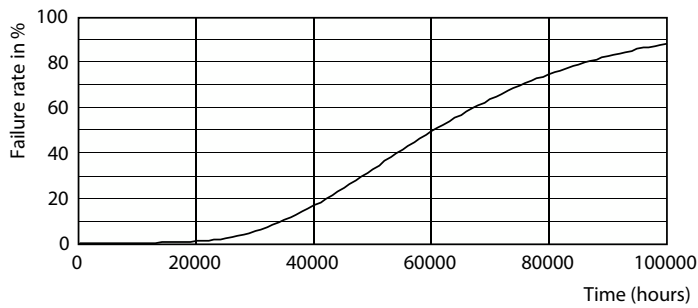
# MasterConnect LEDtube EM/netspænding T8

## Levetid



Lumen Maintenance Diagram - MC LEDtube IA 1500mm UO 25W865 T8

Lumen Maintenance Diagram - MC LEDtube IA 1500mm UO 25W865 T8



Life Expectancy Diagram

