



MasterConnect LEDtube KVG/VVG



MasterConnect LEDtube IA 1200mm UO 16W865 T8

Philips MasterConnect ist der ideale Einstieg in die vernetzte Beleuchtung und bietet eine große Auswahl an vernetzten Retrofit LED-Lampen und Röhren. Für die Installation ist keine zusätzliche Verkabelung oder weitere Umbauten nötig: die Einrichtung erfolgt über unsere intuitive Bluetooth-App und über den offenen Zigbee 3.0 Standard. Philips MasterConnect bietet dabei die Möglichkeit der Automatisierung (Bewegungs-/Tageslichtsteuerung mit Sensoren), kabelloses Dimmen, Gruppierungen von Leuchtmitteln und die Erstellung von Beleuchtungsszenen. Das Resultat sind maximierte Energieersparnisse und ein komfortables und individuelleres Nutzererlebnis! Die Kompatibilität zu Interact ist ebenfalls vorhanden: Binden Sie die MasterConnect-Produkte bei bestehenden Interact-Systemen ein oder fügen Sie ein Interact-Gateway hinzu und nutzen Sie die Vorteile der Interact IoT-Plattform, wie bspw Dashboard Management, Fernwartungs- und Fernwartungsplanung und vieles mehr.

MasterConnect LEDtube KVG/VVG

Hinweise

- KVG/VVG Version ausschließlich für Betrieb am konventionellen Vorschaltgerät oder 230V geeignet
- Beim Wechsel zu LEDtube muss überprüft werden, ob die in den Vorschriften geforderten Beleuchtungsstärken eingehalten werden
- Wir weisen darauf hin, dass die Gesamtenergieeffizienz und Lichtverteilung einer Anlage von der Bauart der Anlage bestimmt werden
- Installationshinweise, abrufbar unter www.philips.de/LEDtube, sind zu beachten
- Ein LEDtube Ersatz-Starter ist jeweils in der Handelsverpackung der KVG/VVG Versionen enthalten
- Alle Philips MASTER LEDtubes T8 verfügen über rotierende Endkappen für die optimale Ausrichtung einstellbar auf 0°/ 22,5°/ 45°/67,5°/ 90°
- Das Produkt sollte innerhalb des vorgegebenen Frequenzbereich (HF) verwendet werden. Der Frequenzbereich kann abhängig vom Anwendungsbereich variieren.
- Nur in Verbindung mit kompatibler Steuerung verwendbar
- Geeignet für einen Temperaturbereich von -20° bis +45° C
- Die LEDtube ist geeignet für einen G13 Sockel gemäß IEC Standard und erfüllt alle Anforderungen aus IEC 62776
- Das Produkt ist über eine drahtlose Steuerung dimmbar. NICHT geeignet für den Betrieb an einem herkömmlichen Dimmer
- Lampe ist in trockenen Umgebungen einzusetzen und nur in Verbindung mit einer für den Anwendungsbereich zugelassenen Leuchte zu betreiben

Produkt Daten

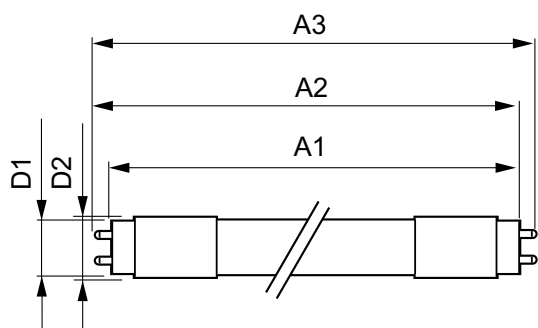
Allgemeine Informationen		Temperatur	
Sockel	G13 [Medium Bi-Pin Fluorescent]	Spannung (Nom)	220-240 V
Nennlebensdauer	60.000 Stunde(n)	LED-Alternative zu Leuchtstofflampenleistung	36 W
Schaltzyklus	200.000	Einschaltstrom am Netz	6.8
Beleuchtungstechnologie	LED	Max. Lampenanzahl für MCB Typ B 10 A – Netz	108
Referenz für Lichtstrommessung	Sphere	Max. Lampenanzahl für MCB Typ B, 10 A – EM-	108
		Vorschaltgerät ohne Kompensationskondensator.	
		Max. Lampenanzahl für MCB Typ B, 10 A – EM-	22
		Vorschaltgerät mit Kompensationskondensator.	
		Max. Lampenanzahl für MCB Typ B 16 A – Netz	173
		Max. Lampenanzahl für MCB Typ B, 16 A – EM-	173
		Vorschaltgerät ohne Kompensationskondensator.	
		Max. Lampenanzahl für MCB Typ B, 16 A – EM-	35
		Vorschaltgerät mit Kompensationskondensator.	
		Kompatibilität mit Vorschaltgeräten	KVG/VVG
Lichttechnische Daten		Lichtregelung und Dimmen	
Farbcode	865 [CCT of 6500K]	Dimmbar	Kabelloses Dimmen
Ausstrahlungswinkel (Nom)	160 Grad		
Lichtstrom	2.500 lm	Mechanik und Gehäuse	
Lichtfarbe	Kühles Tageslicht	Produktlänge	1.200 mm
Nennlichtausbeute (Nom)	156 lm/W	Kolbenform	T8
Ähnlichste Farbtemperatur (Nom)	6500 K		
Farbkonsistenz	<6	Genehmigung und Anwendung	
Farbwiedergabeindex (CRI)	83	Energieeffizienzklasse	D
Restlichtstrom am Ende der Nennlebensdauer (Nom.)	70 %	Energiesparendes Produkt	Ja
Flackerwert (PstLM) – Flackerwert gemäß EN 61000-3-3	1	Zeichen & Zertifikate	RoHS konform KEMA-KEUR(DEKRA) Zertifikat
Messung der Sichtbarkeit des Stroboskopeffekts (SVM)	0,9	Energieverbrauch kWh/1.000 Std.	16 kWh
Photobiologische Sicherheit gemäß EN 62471	RGO		
Betrieb und Elektrik			
Netzfrequenz	50 to 60 Hz		
Eingangsfrequenz	50 bis 60 Hz		
Systemleistung	16 W		
Lampenstrom (max.)	76 mA		
Lampenstrom (min.)	69 mA		
Startzeit (Nom)	0,5 s		
Aufwärmzeit bis 60 % Licht	0.5 s		
Leistungsfaktor (Bruchteil)	0.9		

MasterConnect LEDtube KVG/VVG

EPREL Registrierungsnummer	406201
CE-Zeichen	Ja
EU RoHS-konform	Ja
Produktdaten	
Bestell-Produktname	MC LEDtube IA 1200mm UO 16W865 T8
Gesamtbezeichnung des Produkts	MasterConnect LEDtube IA 1200mm UO 16W865 T8
Gesamt-Produktcode	871869966972000

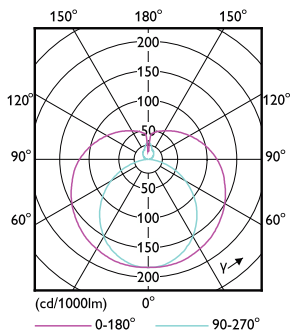
Bestellcode	66972000
Material-Nr. (12NC)	929002210502
Anzahl pro Verpackung	1
Nettogewicht (Einzelteil)	0,230 kg
EAN/UPC – Produkt/Kiste	8718699669720
Zähler - Pakete pro Außenkarton	10
EAN Umverpackung	8718699669737

Abmessungsskizzen

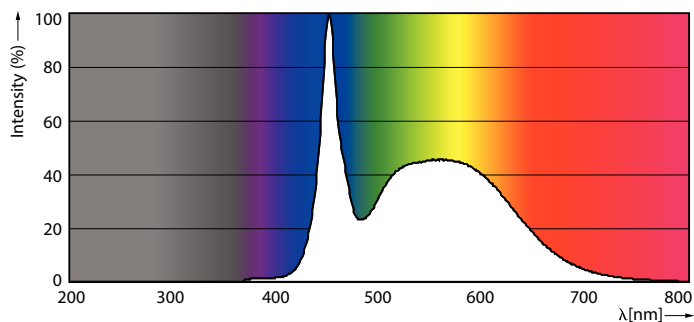


Product	D1	D2	A1	A2	A3
MC LEDtube IA 1200mm UO 16W865 T8	25,8 mm	28 mm	1.198,2 mm	1.205,3 mm	1.212,4 mm

Photometrische Daten

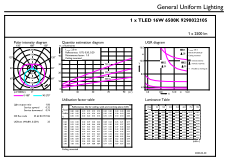


Light Distribution Diagram - MC LEDtube IA 1200mm UO 16W865 T8



Spectral Power Distribution Colour - MC LEDtube IA 1200mm UO 16W865 T8

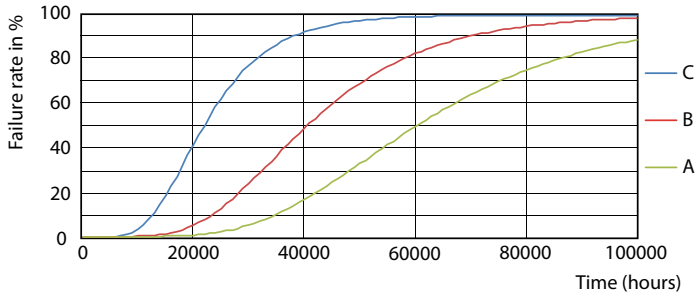
Photometrische Daten



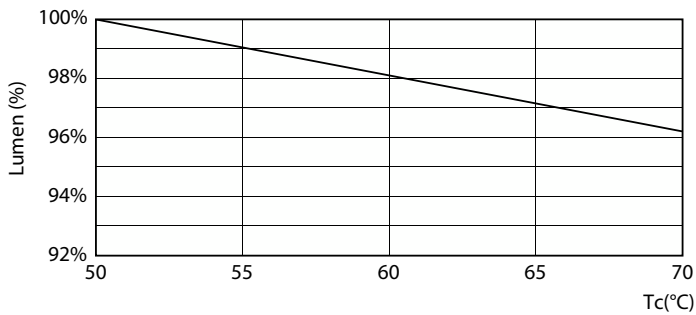
© 2023 Philips Lighting B.V. Page 10

General uniform lighting - MC LEDtube IA 1200mm UO 16W865 T8

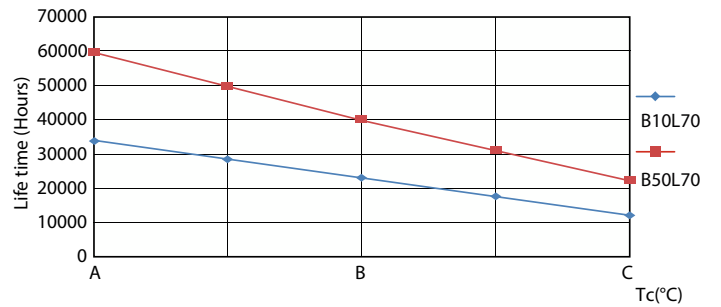
Lebensdauer



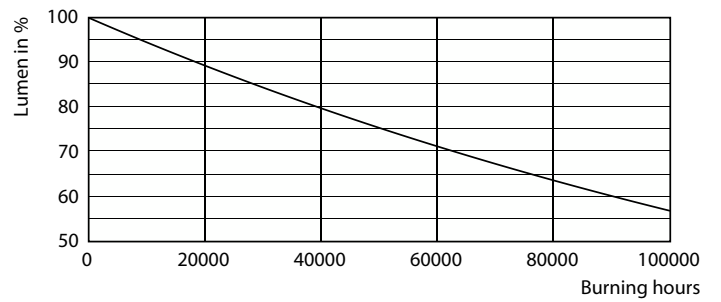
FailureRate



Lumen Maintenance Diagram - MC LEDtube IA 1200mm UO 16W865 T8



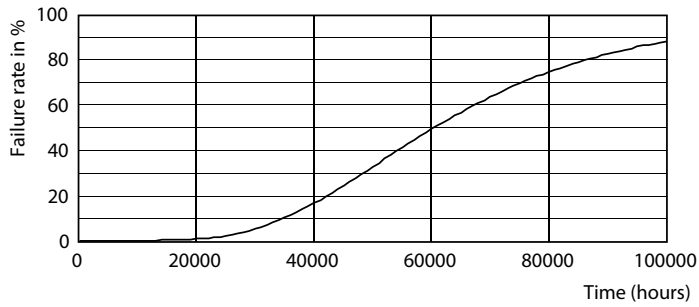
LifetimeVsTc



Lumen Maintenance Diagram - MC LEDtube IA 1200mm UO 16W865 T8

MasterConnect LEDtube KVG/VVG

Lebensdauer



Life Expectancy Diagram

