

MasterConnect LEDtube KVG/VVG



MasterConnect LEDtube IA 1200mm UO 16W840 T8

Philips MasterConnect ist der ideale Einstieg in die vernetzte Beleuchtung und bietet eine große Auswahl an vernetzten Retrofit LED-Lampen und Röhren. Für die Installation ist keine zusätzliche Verkabelung oder weitere Umbauten nötig: die Einrichtung erfolgt über unsere intuitive Bluetooth-App und über den offenen Zigbee 3.0 Standard. Philips MasterConnect bietet dabei die Möglichkeit der Automatisierung (Bewegungs-/Tageslichtsteuerung mit Sensoren), kabelloses Dimmen, Gruppierungen von Leuchtmitteln und die Erstellung von Beleuchtungsszenen. Das Resultat sind maximierte Energieersparnisse und ein komfortables und individuelleres Nutzererlebnis! Die Kompatibilität zu Interact ist ebenfalls vorhanden: Binden Sie die MasterConnect-Produkte bei bestehenden Interact-Systemen ein oder fügen Sie ein Interact-Gateway hinzu und nutzen Sie die Vorteile der Interact IoT-Plattform, wie bspw. Dashboard Management, Fernwartungs- und Fernwartungsplanung und vieles mehr.

MasterConnect LEDtube KVG/VVG

Hinweise

- KVG/VVG Version ausschließlich für Betrieb am konventionellen Vorschaltgerät oder 230V geeignet
- Beim Wechsel zu LEDtube muss überprüft werden, ob die in den Vorschriften geforderten Beleuchtungsstärken eingehalten werden
- Wir weisen darauf hin, dass die Gesamtenergieeffizienz und Lichtverteilung einer Anlage von der Bauart der Anlage bestimmt werden
- Installationshinweise, abrufbar unter www.philips.de/LEDtube, sind zu beachten
- Ein LEDtube Ersatz-Starter ist jeweils in der Handelsverpackung der KVG/VVG Versionen enthalten
- Alle Philips MASTER LEDtubes T8 verfügen über rotierende Endkappen für die optimale Ausrichtung einstellbar auf 0°/ 22,5°/ 45°/67,5°/ 90°
- Das Produkt sollte innerhalb des vorgegebenen Frequenzbereich (HF) verwendet werden. Der Frequenzbereich kann abhängig vom Anwendungsbereich variieren.
- Nur in Verbindung mit kompatibler Steuerung verwendbar
- Geeignet für einen Temperaturbereich von -20° bis +45° C
- Die LEDtube ist geeignet für einen G13 Sockel gemäß IEC Standard und erfüllt alle Anforderungen aus IEC 62776
- Das Produkt ist über eine drahtlose Steuerung dimmbar. NICHT geeignet für den Betrieb an einem herkömmlichen Dimmer
- Lampe ist in trockenen Umgebungen einzusetzen und nur in Verbindung mit einer für den Anwendungsbereich zugelassenen Leuchte zu betreiben

Produkt Daten

| Allgemeine Informationen | |
|--------------------------------|---------------------------------|
| Sockel | G13 [Medium Bi-Pin Fluorescent] |
| Nennlebensdauer | 60.000 Stunde(n) |
| Schaltzyklus | 200.000 |
| Beleuchtungstechnologie | LED |
| Referenz für Lichtstrommessung | Sphere |

| Lichttechnische Daten | |
|--|--------------------|
| Farbcode | 840 [CCT of 4000K] |
| Ausstrahlungswinkel (Nom) | 160 Grad |
| Lichtstrom | 2.500 lm |
| Lichtfarbe | Kaltweiß (CW) |
| Nennlichtausbeute (Nom) | 156 lm/W |
| Ähnlichste Farbtemperatur (Nom) | 4000 K |
| Farbkonsistenz | <6 |
| Farbwiedergabeindex (CRI) | 83 |
| Restlichtstrom am Ende der Nennlebensdauer (Nom.) | 70 % |
| Flackerwert (PstLM) – Flackerwert gemäß EN 61000-3-3 | 1 |
| Messung der Sichtbarkeit des Stroboskopeffekts (SVM) | 0,9 |
| Photobiologische Sicherheit gemäß EN 62471 | RGO |

| Betrieb und Elektrik | |
|----------------------------|--------------|
| Netzfrequenz | 50 to 60 Hz |
| Eingangsfrequenz | 50 bis 60 Hz |
| Systemleistung | 16 W |
| Lampenstrom (max.) | 76 mA |
| Lampenstrom (min.) | 69 mA |
| Startzeit (Nom) | 0,5 s |
| Aufwärmzeit bis 60 % Licht | 0.5 s |

| | |
|--|-----------|
| Leistungsfaktor (Bruchteil) | 0.9 |
| Spannung (Nom) | 220-240 V |
| LED-Alternative zu Leuchtstofflampenleistung | 36 W |
| Einschaltstrom am Netz | 6.8 |
| Max. Lampenanzahl für MCB Typ B 10 A – Netz | 108 |
| Max. Lampenanzahl für MCB Typ B, 10 A – EM-Vorschaltgerät ohne Kompensationskondensator. | 108 |
| Max. Lampenanzahl für MCB Typ B, 10 A – EM-Vorschaltgerät mit Kompensationskondensator. | 22 |
| Max. Lampenanzahl für MCB Typ B 16 A – Netz | 173 |
| Max. Lampenanzahl für MCB Typ B, 16 A – EM-Vorschaltgerät ohne Kompensationskondensator. | 173 |
| Max. Lampenanzahl für MCB Typ B, 16 A – EM-Vorschaltgerät mit Kompensationskondensator. | 35 |
| Kompatibilität mit Vorschaltgeräten | KVG/VVG |

| Temperatur | |
|----------------------------|------------------|
| Umgebungstemperaturbereich | -20 °C bis 45 °C |
| Gehäusetemperatur (Nom) | 50 °C |

| Lichtregelung und Dimmen | |
|--------------------------|-------------------|
| Dimmbar | Kabelloses Dimmen |

| Mechanik und Gehäuse | |
|----------------------|----------|
| Produktlänge | 1.200 mm |
| Kolbenform | T8 |

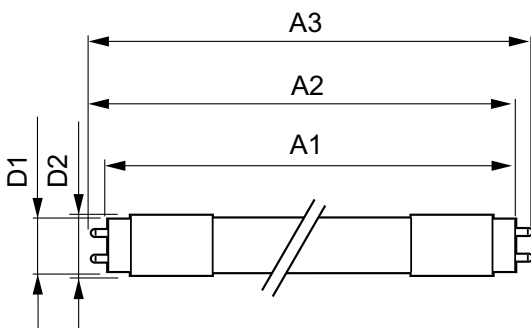
| Genehmigung und Anwendung | |
|---------------------------|--|
| Energieeffizienzklasse | D |
| Energiesparendes Produkt | Ja |
| Zeichen & Zertifikate | RoHS konform KEMA-KEUR(DEKRA) Zertifikat |

MasterConnect LEDtube KVG/VVG

| | |
|---------------------------------|---|
| Energieverbrauch kWh/1.000 Std. | 16 kWh |
| EPREL Registrierungsnummer | 406200 |
| CE-Zeichen | Ja |
| EU RoHS-konform | Ja |
| Produktdaten | |
| Bestell-Produktname | MC LEDtube IA 1200mm UO 16W840 T8 |
| Gesamtbezeichnung des Produkts | MasterConnect LEDtube IA 1200mm UO 16W840 T8 |

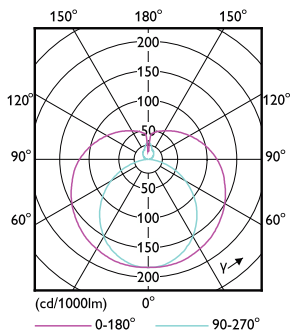
| | |
|---------------------------------|-----------------|
| Gesamt-Produktcode | 871869966970600 |
| Bestellcode | 66970600 |
| Material-Nr. (12NC) | 929002210402 |
| Anzahl pro Verpackung | 1 |
| Nettogewicht (Einzelteil) | 0,230 kg |
| EAN/UPC – Produkt/Kiste | 8718699669706 |
| Zähler – Pakete pro Außenkarton | 10 |
| EAN Umverpackung | 8718699669713 |

Abmessungsskizzen

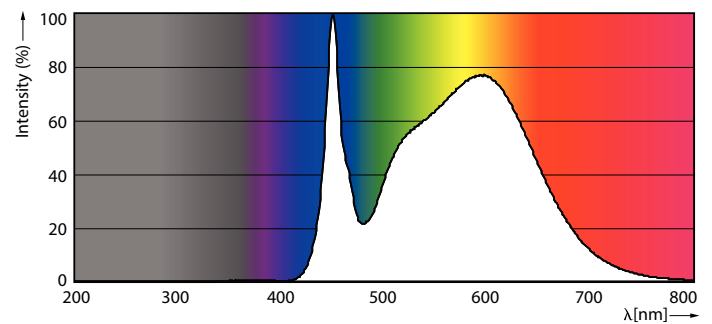


| Product | D1 | D2 | A1 | A2 | A3 |
|--------------------------------------|---------|-------|------------|------------|------------|
| MC LEDtube IA 1200mm UO 16W840 T8 | 25,8 mm | 28 mm | 1.198,2 mm | 1.205,3 mm | 1.212,4 mm |

Photometrische Daten

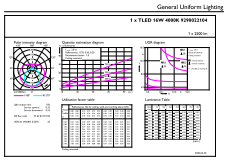


Light Distribution Diagram - MC LEDtube IA 1200mm UO 16W840 T8



Spectral Power Distribution Colour - MC LEDtube IA 1200mm UO 16W840 T8

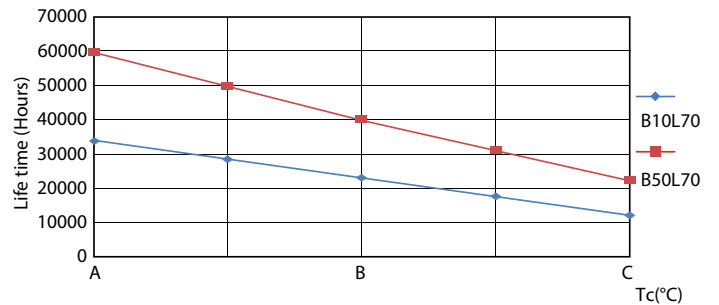
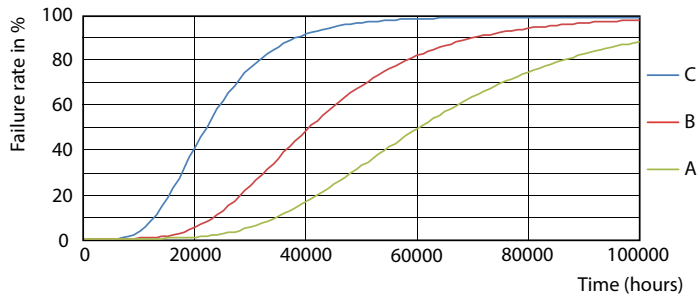
Photometrische Daten



© 2023 Philips Lighting B.V. Page 10

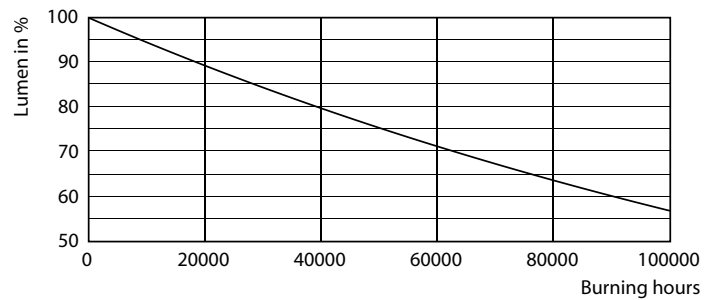
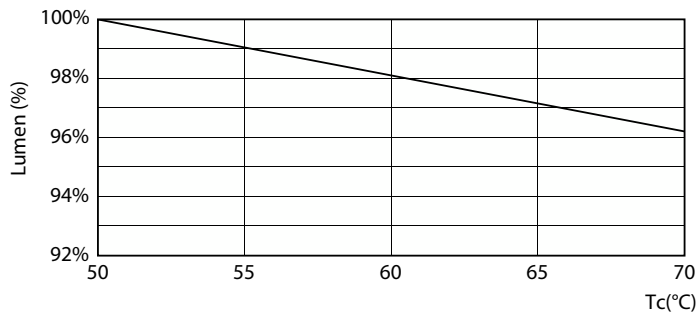
General uniform lighting - MC LEDtube IA 1200mm UO 16W840 T8

Lebensdauer



FailureRate

LifetimeVsTc

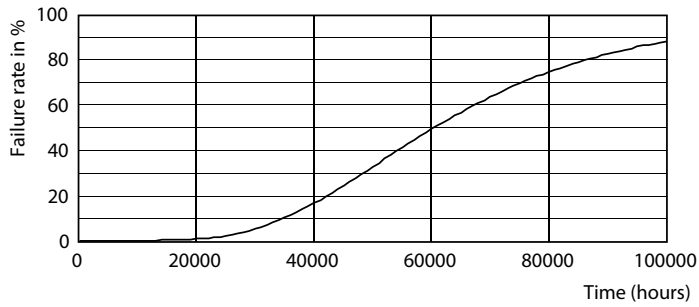


Lumen Maintenance Diagram - MC LEDtube IA 1200mm UO 16W840 T8

Lumen Maintenance Diagram - MC LEDtube IA 1200mm UO 16W840 T8

MasterConnect LEDtube KVG/VVG

Lebensdauer



Life Expectancy Diagram

