



Lampes MASTER LEDspot Value GU10 DIM

MASTER LED spot VLE D 6.2-80W GU10 940 36D

Grâce à la gamme MASTER LEDspot GU10, il est à présent possible de réduire la consommation énergétique et les coûts de maintenance, sans transiger sur la qualité de lumière

Mises en garde et sécurité

- Operating temperature range is between -20° C and 45° C ambient
- Only to apply in dry or damp locations and most of open fixtures with lamp-holders that offer sufficient space (10 mm free air space)
- Not intended for use with emergency light fixtures or exit lights

Données du produit

Informations générales		Désignation de la couleur	
Culot	GU10	Désignation de la couleur	Blanc froid (CW)
Durée de vie nominale	25 000 h	Température de couleur corrélée (nom.)	4000 K
Nombre de cycles d'allumage	50 000	Cohérence des couleurs	<6
Type de lampe	LED	Indice de rendu de couleur (IRC)	90
Référence de mesure de flux	Narrow Cone	LLMF à la fin de la durée de vie nominale (nom.)	70 %
Données techniques de l'éclairage		Flux lumineux dans un cône à 90 ° (nominal)	575 lm
Code couleur	940 [CCT of 4000K]	Valeur de scintillement (PstLM)	1
Angle du faisceau (nom.)	36 degré(s)	Valeur d'effet stroboscopique (SVM)	0,4
Flux lumineux	575 lm	Sécurité photobiologique selon EN 62471	RG1
Intensité lumineuse (nom.)	850 cd	Fonctionnement et électricité	
Efficacité lumineuse (nominale)	92,00 lm/W	Fréquence linéaire	50 to 60 Hz
		Fréquence d'entrée	50 à 60 Hz

Lampes MASTER LEDspot Value GU10 DIM

Consommation électrique	6,2 W
Courant lampe (nom.)	33 mA
Puissance équivalente	80 W
Heure de démarrage (nom.)	0,5 s
Temps de chauffe à 60 %	0.5 s
Facteur de puissance (fraction)	0.88
Tension (nom.)	220-240 V

Température

Température maximale du produit (nom.)	80 °C
--	-------

Commandes et gradation

Variation de l'intensité lumineuse	Uniquement avec certains variateurs
------------------------------------	-------------------------------------

Mécanique et boîtier

Forme de la lampe	PAR16
-------------------	-------

Approbation et application

Classe d'efficacité énergétique	F
Adapté à l'éclairage d'accentuation	Oui
Consommation d'énergie kWh/1 000 h	7 kWh
Numéro d'enregistrement EPREL	391908

Conforme à RoHS	Oui
EyeComfort	Oui

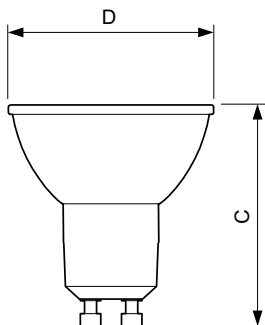
Conditions d'application

peut-il être utilisé dans des luminaires fermés ?	No
---	----

Données du produit

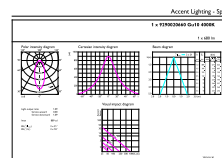
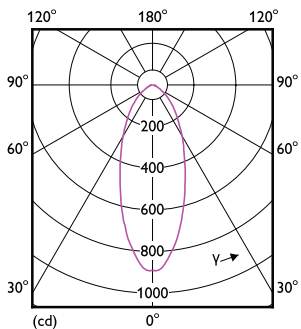
Nom du produit de la commande	MAS LED spot VLE D 6.2-80W GU10 940 36D
Nom de produit complet	MASTER LED spot VLE D 6.2-80W GU10 940 36D
Code EOC	871869970523700
Code de commande	70523700
Code 12NC	929002066002
Numérateur - Quantité par kit	1
Poids net (pièce)	0,038 kg
Code EAN - Produit/Boîte	8718699705237
Conditionnement par carton	10
Codes EAN/UPC - Boîte	8718696708002

Schéma dimensionnel



Product	D	C
MAS LED spot VLE D 6.2-80W GU10 940 36D	50 mm	54 mm

Données photométriques

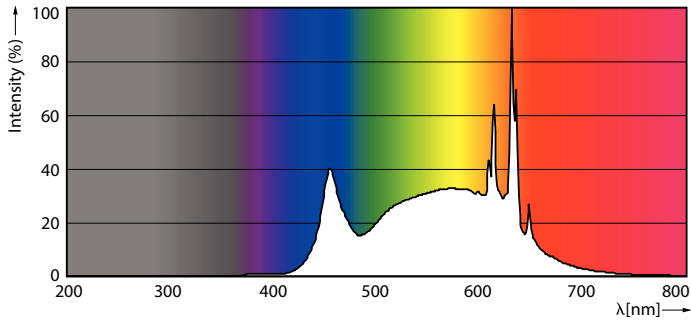


Light Distribution Diagram - MAS LED spot VLE D 6.2-80W GU10 940 36D

Accent Lighting Spots - MAS LED spot VLE D 6.2-80W GU10 940 36D

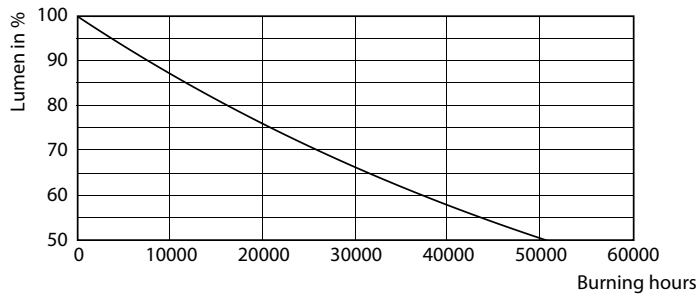
Lampes MASTER LEDspot Value GU10 DIM

Données photométriques

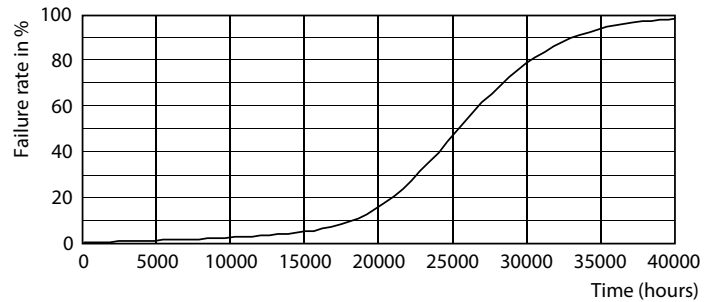


Spectral Power Distribution Colour - MAS LED spot VLE D 6.2-80W GU10 940 36D

Durée de vie



Lumen Maintenance Diagram - MAS LED spot VLE D 6.2-80W GU10 940 36D



25K LED

