

MASTER Value LEDtube T8



MASTER LEDtube VLE 600mm HO 8W 865 T8

Solution LED performante, le tube LED professionnel MASTER Value est idéal pour remplacer les lampes fluorescentes T8 utilisant un ballast EM ou pour une installation directement sur le secteur. Ce produit offre une combinaison optimale de valeur et de performance, pour une utilisation dans toutes les applications d'éclairage général, de bureau, d'industrie, de vente au détail et d'hôtellerie. La conception unique de ce tube lumineux LED T8 offre une large compatibilité, une sécurité et une installation rapide, ainsi que des économies d'énergie instantanées.

Données du produit

| Informations générales | | Valeur d'effet stroboscopique (SVM) | | 0,4 |
|--|---------------------------------|--|-------------|-----|
| Culot | G13 [Medium Bi-Pin Fluorescent] | Sécurité photobiologique selon EN 62471 | | RG0 |
| Durée de vie nominale | 60 000 h | Fonctionnement et électricité | | |
| Nombre de cycles d'allumage | 200 000 | Fréquence linéaire | 50 to 60 Hz | |
| Type de lampe | LED | Fréquence d'entrée | 50 à 60 Hz | |
| Référence de mesure de flux | Sphere | Consommation électrique | 8 W | |
| Données techniques de l'éclairage | | Courant lampe (max.) | 38 mA | |
| Code couleur | 865 [CCT of 6500K] | Courant lampe (min.) | 34 mA | |
| Angle du faisceau (nom.) | 190 degré(s) | Heure de démarrage (nom.) | 0,5 s | |
| Flux lumineux | 1 050 lm | Temps de chauffe à 60 % | 0,5 s | |
| Efficacité lumineuse (nominale) | 131 lm/W | Facteur de puissance (fraction) | 0,9 | |
| Désignation de la couleur | Lumière naturelle froide | Tension (nom.) | 220-240 V | |
| Température de couleur corrélée (nom.) | 6500 K | Alternative LED puissance d'une lampe fluorescente | 18 W | |
| Cohérence des couleurs | <6 | Courant d'appel sur secteur | 8 | |
| Indice de rendu de couleur (IRC) | 80 | Nb lampe maxi sur disjoncteur type B 10A – Secteur | 90 | |
| LLMF à la fin de la durée de vie nominale (nom.) | 70 % | | | |
| Valeur de scintillement (PstLM) | 1 | | | |

MASTER Value LEDtube T8

| | |
|--|------------|
| Nb lampe maxi sur MCB B type 10A – Ballast EM sans condensateur de compensation. | 180 |
| Nb lampe maxi sur MCB B type 10A – Ballast EM avec condensateur de compensation. | 30 |
| Nb lampe maxi sur disjoncteur type B 16A – Secteur | 150 |
| Nb lampe maxi sur MCB B type 16A – Ballast EM sans condensateur de compensation. | 290 |
| Nb lampe maxi sur MCB B type 16A – Ballast EM avec condensateur de compensation. | 49 |
| Compatibilité des ballasts | EM/Secteur |

Température

| | |
|--|----------------|
| Gamme de températures ambiantes | -20 °C à 45 °C |
| Température maximale du produit (nom.) | 55 °C |

Commandes et gradation

| | |
|------------------------------------|-----|
| Variation de l'intensité lumineuse | Non |
|------------------------------------|-----|

Mécanique et boîtier

| | |
|----------------------|--------|
| Finition ampoule | Dépoli |
| Matériaux des lampes | Verre |
| Longueur du produit | 600 mm |
| Forme de la lampe | T8 |

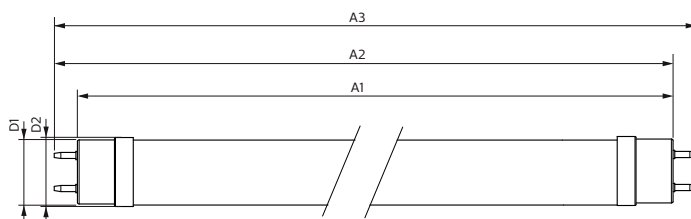
Approbation et application

| | |
|------------------------------------|--|
| Classe d'efficacité énergétique | E |
| Produit à faible consommation | Oui |
| Homologation | Conformité à la directive RoHS TUV Marquage CE Certificat KEMA Keur |
| Consommation d'énergie kWh/1 000 h | 8 kWh |
| Numéro d'enregistrement EPREL | 1095864 |
| Marquage CE | Oui |
| Conforme à RoHS | Oui |

Données du produit

| | |
|-------------------------------|---------------------------------------|
| Nom du produit de la commande | MAS LEDtube VLE 600mm HO 8W 865 T8 |
| Nom de produit complet | MASTER LEDtube VLE 600mm HO 8W 865 T8 |
| Code EOC | 871869964683700 |
| Code de commande | 64683700 |
| Code 12NC | 929002021302 |
| Numérateur - Quantité par kit | 1 |
| Poids net (pièce) | 0,110 kg |
| Code EAN – Produit/Boîte | 8718699646837 |
| Conditionnement par carton | 10 |
| Codes EAN/UPC - Boîte | 8718699646844 |

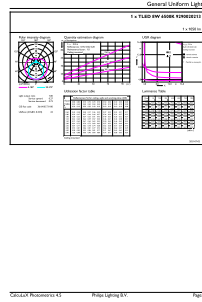
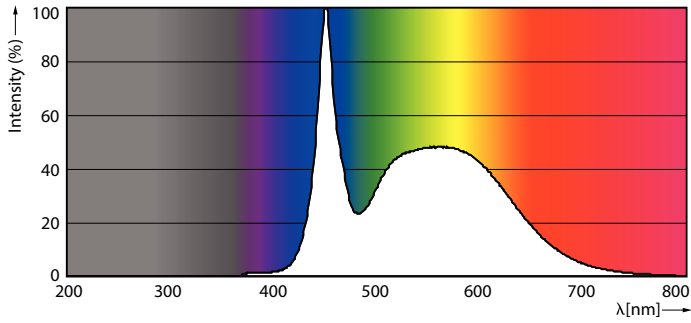
Schéma dimensionnel



| Product | D1 | D2 | A1 | A2 | A3 |
|------------------------------------|---------|-------|----------|----------|----------|
| MAS LEDtube VLE 600mm HO 8W 865 T8 | 25,8 mm | 28 mm | 588,5 mm | 595,5 mm | 602,5 mm |

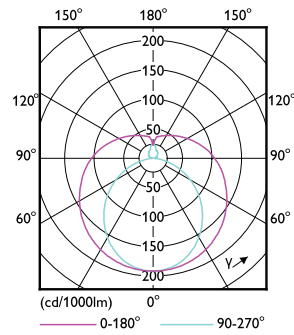
MASTER Value LEDtube T8

Données photométriques



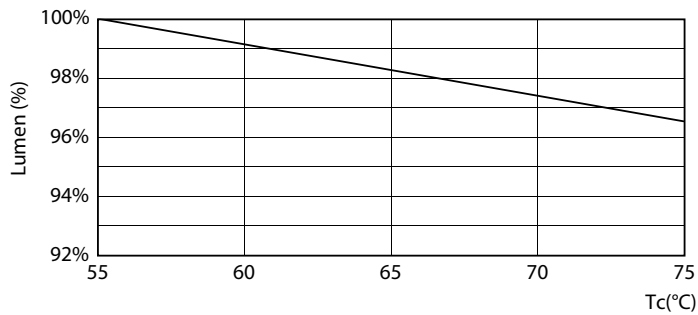
Spectral Power Distribution Colour - MAS LEDtube VLE 600mm HO 8W 865 T8

General uniform lighting - MAS LEDtube VLE 600mm HO 8W 865 T8

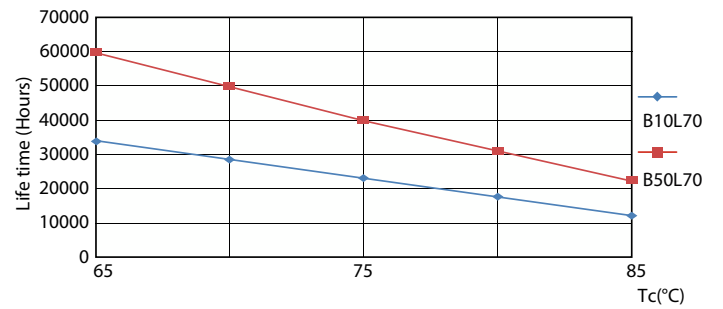


Light Distribution Diagram - MAS LEDtube VLE 600mm HO 8W 865 T8

Durée de vie



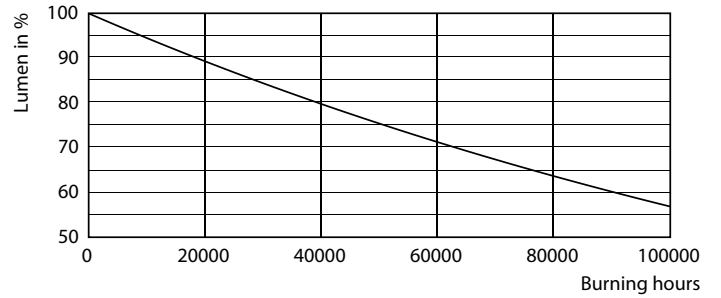
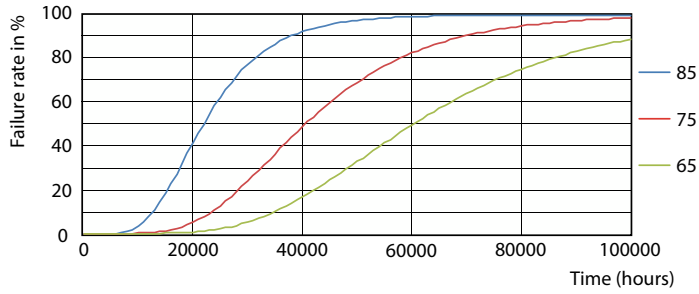
Lumen Maintenance Diagram - MAS LEDtube VLE 600mm HO 8W 865 T8



LifetimeVsTc

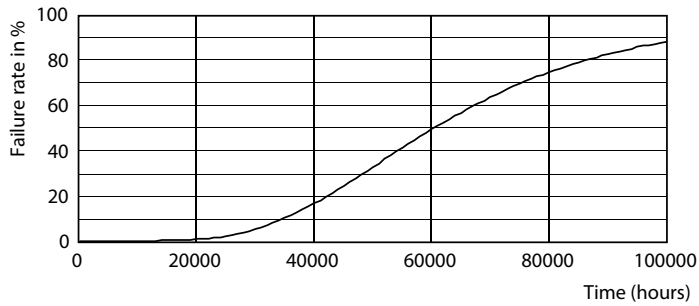
MASTER Value LEDtube T8

Durée de vie



FailureRate

Lumen Maintenance Diagram - MAS LEDtube VLE 600mm HO 8W 865 T8



Life Expectancy Diagram

