



# CorePro LED PLS



## CorePro LED PLS 5W 840 2P G23

La lampe Philips CorePro LED PLS intègre une source lumineuse LED dans le format d'une lampe fluorescente classique. Ce produit est la solution idéale pour le remplacement des lampes dans les applications d'éclairage général : il répond aux exigences d'éclairage de base, il permet des économies d'énergies considérables et il est écologique.

### Données du produit

Informations générales	
Culot	G23
Durée de vie nominale	30 000 h
Nombre de cycles d'allumage	50 000
Type de lampe	LED
Référence de mesure de flux	Sphere
Données techniques de l'éclairage	
Code couleur	840 [CCT of 4000K]
Angle du faisceau (nom.)	120 degré(s)
Flux lumineux	550 lm
Efficacité lumineuse (nominale)	110,00 lm/W
Désignation de la couleur	Blanc froid (CW)
Température de couleur corrélée (nom.)	4000 K
Cohérence des couleurs	<6
Indice de rendu de couleur (IRC)	82
LLMF à la fin de la durée de vie nominale (nom.)	70 %
Sécurité photobiologique selon EN 62471	RG0
Fonctionnement et électricité	
Fréquence linéaire	50 to 60 Hz
Fréquence d'entrée	50 à 60 Hz

Consommation électrique	5 W
Heure de démarrage (nom.)	0,5 s
Temps de chauffe à 60 %	0.5 s
Facteur de puissance (fraction)	0.9
Tension (nom.)	220-240 V
Alternative LED puissance d'une lampe fluorescente	11 W
Courant d'appel sur secteur	3
Nb lampe maxi sur disjoncteur type B 10A – Secteur	159
Nb lampe maxi sur MCB B type 10A – Ballast EM sans condensateur de compensation.	220
Nb lampe maxi sur MCB B type 10A – Ballast EM avec condensateur de compensation.	30
Nb lampe maxi sur disjoncteur type B 16A – Secteur	306
Nb lampe maxi sur MCB B type 16A – Ballast EM sans condensateur de compensation.	330
Nb lampe maxi sur MCB B type 16A – Ballast EM avec condensateur de compensation.	49
Compatibilité des ballasts	EM

# CorePro LED PLS

## Température

Gamme de températures ambiantes	-20 °C à 45 °C
Température maximale du produit (nom.)	83 °C

## Commandes et gradation

Variation de l'intensité lumineuse	Non
------------------------------------	-----

## Mécanique et boîtier

Matériaux des lampes	Plastique
Longueur du produit	170 mm
Forme de la lampe	PL-S

## Approbation et application

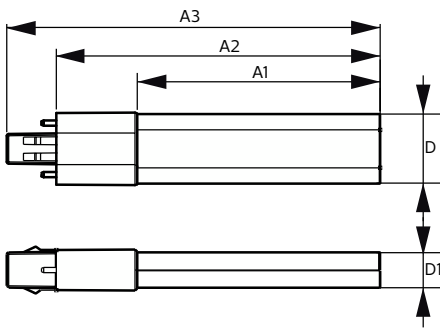
Produit à faible consommation	Oui
Homologation	TUV Marquage CE Conformité à la directive RoHS Certificat KEMA Keur
Consommation d'énergie kWh/1 000 h	5 kWh

Numéro d'enregistrement EPREL	403567
Classe d'efficacité énergétique	F
Marquage CE	Oui
Conforme à RoHS	Oui

## Données du produit

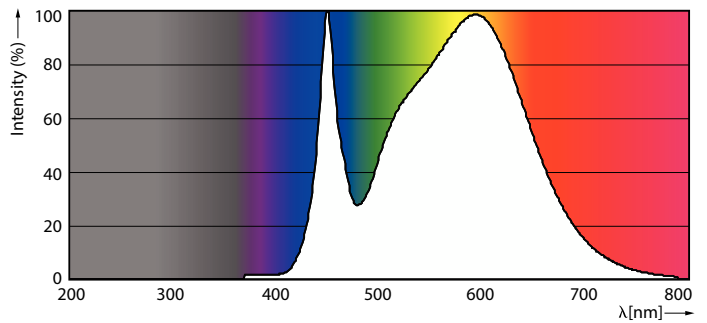
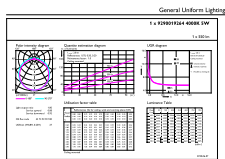
Nom du produit de la commande	CorePro LED PLS 5W 840 2P G23
Nom de produit complet	CorePro LED PLS 5W 840 2P G23
Code EOC	871869959668200
Code de commande	59668200
Code 12NC	929001926402
Poids net (pièce)	0,043 kg
Code EAN – Produit/Boîte	8718699596682
Conditionnement par carton	20
Codes EAN/UPC – Boîte	8718699596699

## Schéma dimensionnel



Product	D	D1	A1	A2	A3
CorePro LED PLS 5W 840 2P G23	31,1 mm	15,8 mm	108 mm	144 mm	166 mm

## Données photométriques

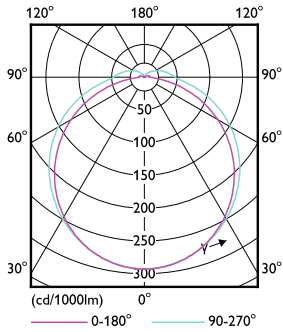


General uniform lighting - CorePro LED PLS 5W 840 2P G23

Spectral Power Distribution Colour - CorePro LED PLS 5W 840 2P G23

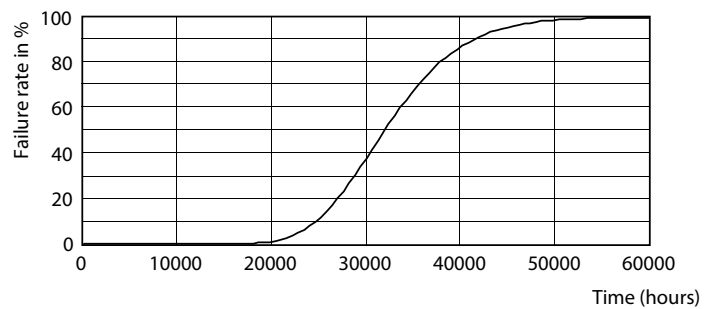
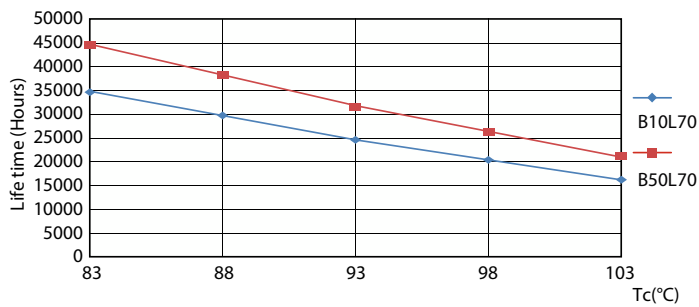
# CorePro LED PLS

## Données photométriques



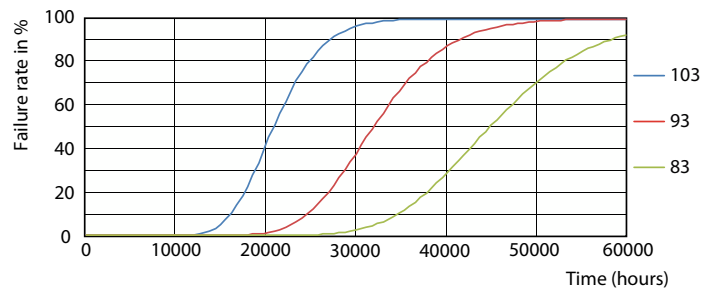
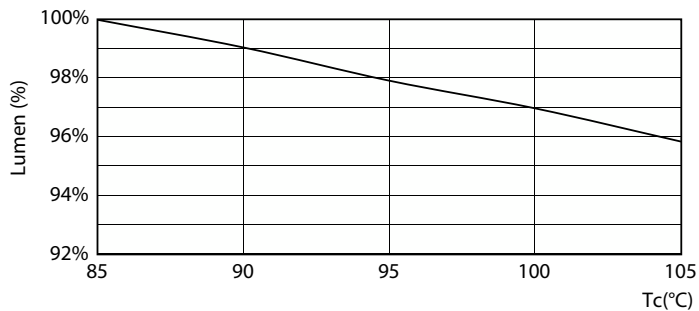
Light Distribution Diagram - CorePro LED PLS 5W 840 2P G23

## Durée de vie



LEDtube CorePro PLS EM 5W G23 830 12D ND

LEDtube CorePro PLS EM 5W G23 830 12D ND

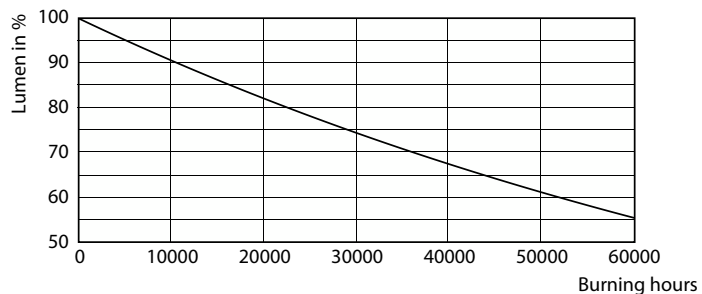


Lumen Maintenance Diagram - CorePro LED PLS 5W 840 2P G23

LEDtube CorePro PLS EM 5W G23 830 12D ND

# CorePro LED PLS

## Durée de vie



Lumen Maintenance Diagram - CorePro LED PLS 5W 840 2P G23

