



CorePro LED PLS



CorePro LED PLS 5W 830 2P G23

Die Philips CorePro LED-PLS ist die erste Alternative für konventionelle PL-S Kompaktleuchtstofflampen. Die CorePro LED-PLS hat die gleiche Größe und Formfaktor wie herkömmliche PL-S. Dieses Produkt eignet sich ideal für die Modernisierung in allgemeinen Beleuchtungsanwendungen: Es erfüllt grundlegende Beleuchtungsansprüche, bewirkt bedeutende Energieeinsparungen und ist umweltfreundlich.

Hinweise

- Nicht dimmbar
- Nicht für Gleichspannung geeignet

Produkt Daten

Allgemeine Informationen	
Sockel	G23
Nennlebensdauer	30.000 Stunde(n)
Schaltzyklus	50.000
Beleuchtungstechnologie	LED
Referenz für Lichtstrommessung	Sphere
Lichttechnische Daten	
Farbcode	830 [CCT of 3000K]
Ausstrahlungswinkel (Nom)	120 Grad
Lichtstrom	520 lm
Lichtfarbe	Weiß (WH)
Nennlichtausbeute (Nom)	104,00 lm/W
Ähnlichste Farbtemperatur (Nom)	3000 K
Farbkonsistenz	<6
Farbwiedergabeindex (CRI)	82

Restlichtstrom am Ende der Nennlebensdauer (Nom.)	70 %
Photobiologische Sicherheit gemäß EN 62471	RG0
Betrieb und Elektrik	
Netzfrequenz	50 to 60 Hz
Eingangsfrequenz	50 bis 60 Hz
Systemleistung	5 W
Startzeit (Nom)	0,5 s
Aufwärmzeit bis 60 % Licht	0,5 s
Leistungsfaktor (Bruchteil)	0,9
Spannung (Nom)	220-240 V
LED-Alternative zu Leuchtstofflampenleistung	11 W
Einschaltstrom am Netz	3
Max. Lampenanzahl für MCB Typ B 10 A – Netz	159
Max. Lampenanzahl für MCB Typ B, 10 A – EM-Vorschaltgerät ohne Kompensationskondensator.	220

CorePro LED PLS

Max. Lampenanzahl für MCB Typ B, 10 A – EM-Vorschaltgerät mit Kompensationskondensator.	30
Max. Lampenanzahl für MCB Typ B 16 A – Netz	306
Max. Lampenanzahl für MCB Typ B, 16 A – EM-Vorschaltgerät ohne Kompensationskondensator.	330
Max. Lampenanzahl für MCB Typ B, 16 A – EM-Vorschaltgerät mit Kompensationskondensator.	49
Kompatibilität mit Vorschaltgeräten	KVG

Temperatur

Umgebungstemperaturbereich	-20 °C bis 45 °C
Gehäusetemperatur (Nom)	83 °C

Lichtregelung und Dimmen

Dimmbar	Nein
---------	------

Mechanik und Gehäuse

Kolbenmaterial	Kunststoff
Produktlänge	170 mm
Kolbenform	PL-S

Genehmigung und Anwendung

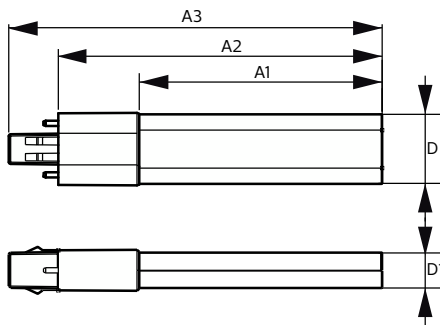
Energiesparendes Produkt	Ja
--------------------------	----

Zeichen & Zertifikate	TUV CE Zeichen RoHS konform KEMA-KEUR(DEKRA) Zertifikat
Energieverbrauch kWh/1.000 Std.	5 kWh
EPREL Registrierungsnummer	403566
Energieeffizienzklasse	F
CE-Zeichen	Ja
EU RoHS-konform	Ja

Produktdaten

Bestell-Produktname	CorePro LED PLS 5W 830 2P G23
Gesamtbezeichnung des Produkts	CorePro LED PLS 5W 830 2P G23
Gesamt-Produktcode	871869959666800
Bestellcode	59666800
Material-Nr. (12NC)	929001926302
Nettogewicht (Einzelteil)	0,043 kg
EAN/UPC – Produkt/Kiste	8718699596668
Zähler – Pakete pro Außenkarton	20
EAN Umverpackung	8718699596675

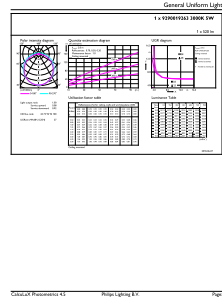
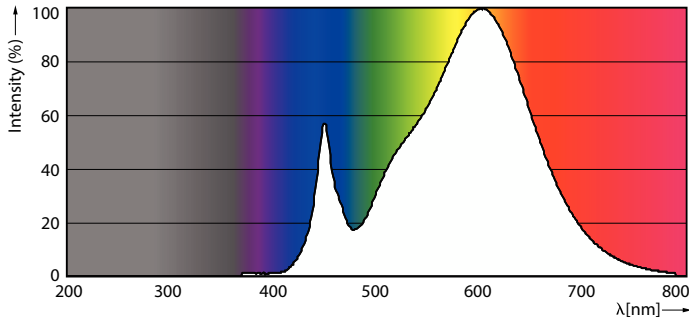
Abmessungsskizzen



Product	D	D1	A1	A2	A3
CorePro LED PLS 5W 830 2P G23	31,1 mm	15,8 mm	108 mm	144 mm	166 mm

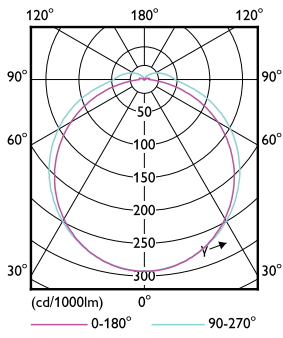
CorePro LED PLS

Photometrische Daten



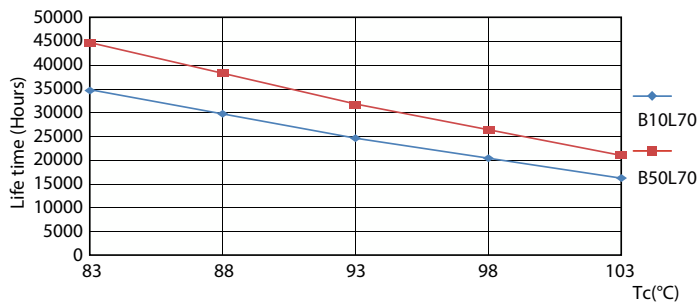
Spectral Power Distribution Colour - CorePro LED PLS 5W 830 2P G23

General uniform lighting - CorePro LED PLS 5W 830 2P G23

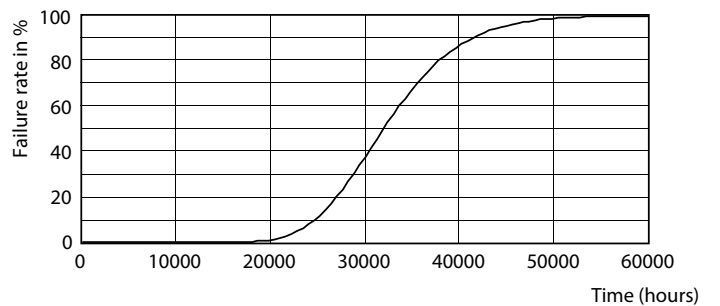


Light Distribution Diagram - CorePro LED PLS 5W 830 2P G23

Lebensdauer



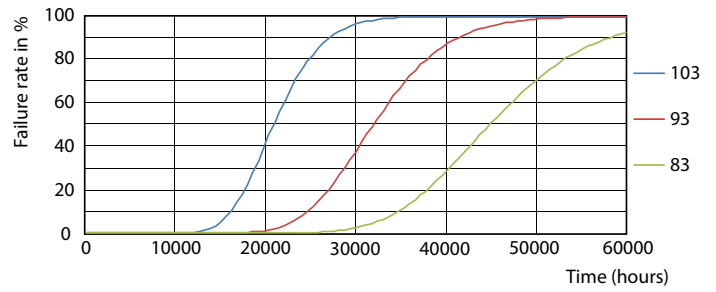
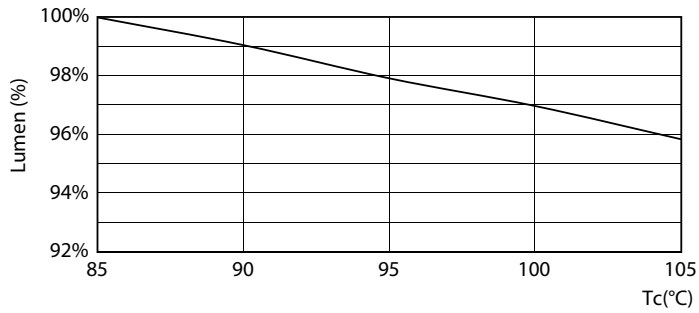
LEDtube CorePro PLS EM 5W G23 830 12D ND



LEDtube CorePro PLS EM 5W G23 830 12D ND

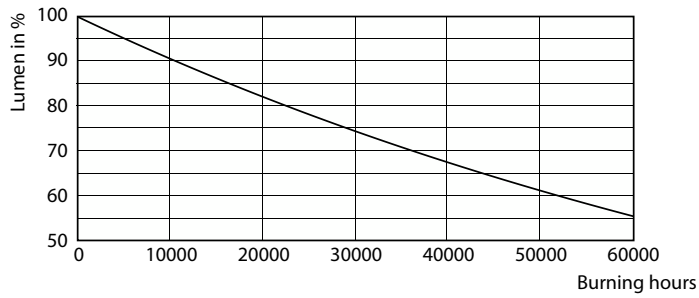
CorePro LED PLS

Lebensdauer



Lumen Maintenance Diagram - CorePro LED PLS 5W 830 2P G23

LEDtube CorePro PLS EM 5W G23 830 12D ND



Lumen Maintenance Diagram - CorePro LED PLS 5W 830 2P G23

