



# CorePro LED PLL



## CorePro LED PLL HF 24W 865 4P 2G11

Philips CorePro LED PLL es la solución ideal para la mejora de la iluminación de luminarias en una gran variedad de aplicaciones de iluminación generales. Ofrecen un ahorro más de un 50% de energía a lo largo de una vida útil que es el doble de larga que la de las alternativas fluorescentes.

### Datos del producto

Información general			
Base del casquillo	2G11	Corriente de lámpara (máx.)	600 mA
Vida útil nominal	30.000 hora(s)	Corriente de lámpara (mín.)	400 mA
Ciclo de encendido/apagado	50.000	Hora de inicio (nom.)	0,5 s
Lighting Technology	LED	Tiempo de encendido hasta alcanzar el 60 % de luz	0.5 s
Referencia de medición de flujo	Sphere	Factor de potencia (fracción)	0.9
Datos técnicos de la luz		Voltaje (nom.)	53-77 V
Código de color	865 [CCT of 6500K]	LED alternative to fluorescent lamp power	55 W
Ángulo de haz (nom.)	160 °	Corriente de irrupción en la red eléctrica	-
Flujo luminoso	3.400 lm	N.º máx. de lámparas en MCB tipo B 10 A - Red eléctrica	-
Designación de color	Luz natural fría	N.º máx. de lámparas en MCB tipo B 10 A - balasto EM sin condensador de compensación.	-
Eficacia lumínica (nominal) (nom.)	141,00 lm/W	N.º máx. de lámparas en MCB tipo B 10 A - balasto EM con condensador de compensación.	-
Temperatura de color correlacionada (Nom)	6500 K	N.º máx. de lámparas en MCB tipo B 16 A - Red eléctrica	-
Consistencia del color	<6	N.º máx. de lámparas en MCB tipo B 16 A - balasto EM sin condensador de compensación.	-
Índice de reproducción cromática (IRC)	83	N.º máx. de lámparas en MCB tipo B 16 A - balasto EM con condensador de compensación.	-
LLMF al fin de vida útil nominal (nom.)	70 %	Compatibilidad con balastos	HF
Photobiological safety according to EN 62471	RG0		
Operativos y eléctricos			
Line Frequency	20000-70000 Hz		
Frecuencia de entrada	20000-70000 Hz		
Consumo de energía	24 W		

# CorePro LED PLL

## Temperatura

Rango de temperatura ambiente	-20 °C a 45 °C
Temperatura máxima (nom.)	70 °C

## Controles y regulación

Regulable	No
-----------	----

## Mecánicos y de carcasa

Forma de la bombilla	PL-L
----------------------	------

## Aprobación y aplicación

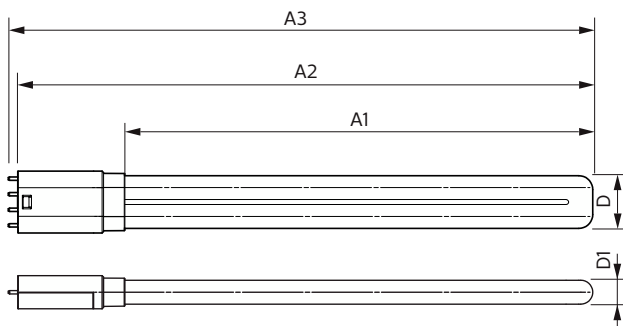
Clase de eficiencia energética	E
Producto de ahorro de energía	Sí
Marcas de conformidad	Conformidad con RoHS
Consumo energético kWh/1000 h	24 kWh
Número de registro EPREL	387357
Marca CE	Sí

Conforme con EU RoHS	Sí
----------------------	----

## Datos de producto

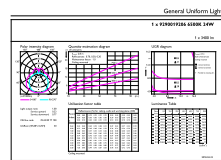
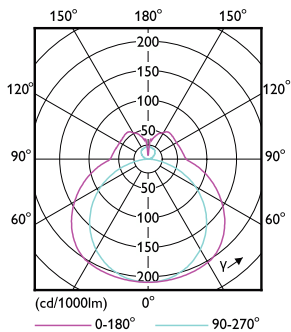
Nombre de producto del pedido	CorePro LED PLL HF 24W 865 4P 2G11
Nombre completo del producto	CorePro LED PLL HF 24W 865 4P 2G11
Full EOC	871869682843400
Código de pedido	82843400
Código 12NC	929001920602
Cantidad por paquete	1
Peso neto (pieza)	0,160 kg
EAN/UPC - Producto/Caja	8718696828434
Numerador SAP - Paquetes por caja exterior	10
Embalaje con código EAN/UPC	8718696828441

## Plano de dimensiones



Product	D1	D	A1	A2	A3
CorePro LED PLL HF 24W 865 4P 2G11	17 mm	38 mm	453 mm	528 mm	535 mm

## Datos fotométricos

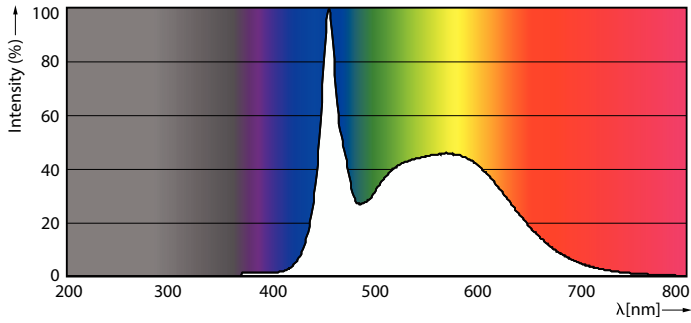


Light Distribution Diagram - CorePro LED PLL HF 24W 865 4P 2G11

General uniform lighting - CorePro LED PLL HF 24W 865 4P 2G11

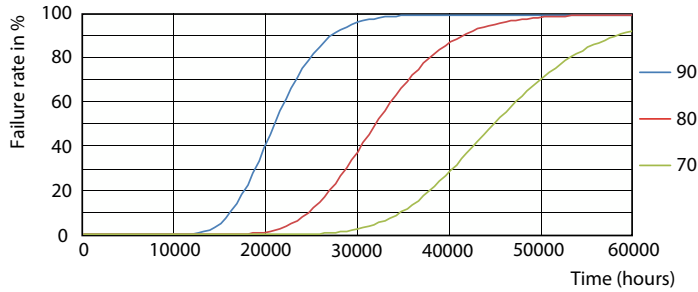
# CorePro LED PLL

## Datos fotométricos

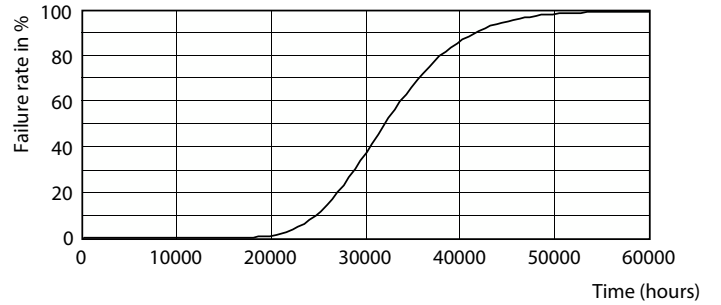


Spectral Power Distribution Colour - CorePro LED PLL HF 24W 865 4P 2G11

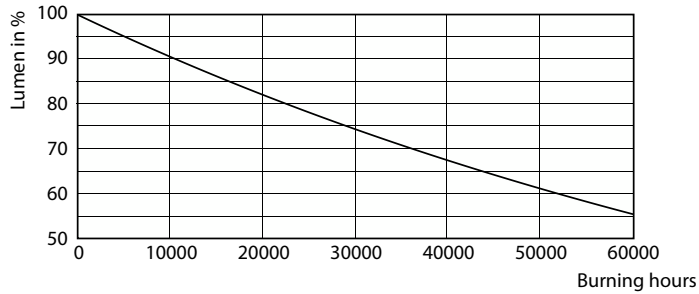
## Vida útil



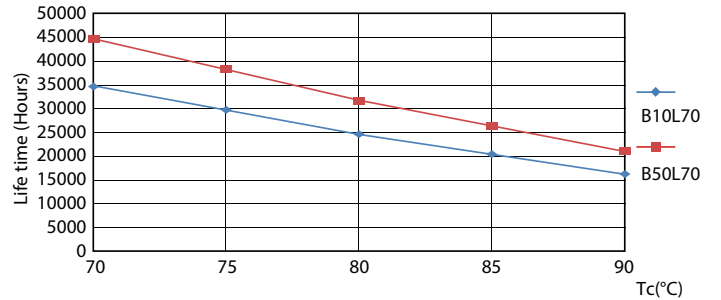
LEDtube CorePro PLL HF 24W 2G11 830 24D ND



LEDtube CorePro PLL HF 24W 2G11 830 24D ND



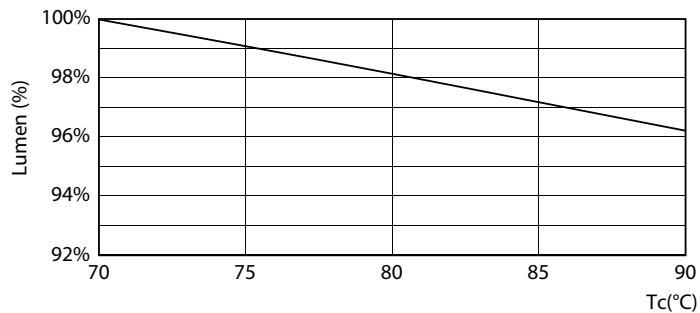
Lumen Maintenance Diagram - CorePro LED PLL HF 24W 865 4P 2G11



LEDtube CorePro PLL HF 24W 2G11 830 24D ND

## CorePro LED PLL

### Vida útil



Lumen Maintenance Diagram - CorePro LED PLL HF 24W 865 4P 2G11

