

CorePro LED PLL



CorePro LED PLL HF 24W 830 4P 2G11

La lampe Philips CorePro LED PLL est la solution idéale pour le remplacement des plafonniers et luminaires dans des applications d'éclairage général très diverses. Elle intègre une source lumineuse LED dans le format d'une lampe fluorescente classique, pour fournir des économies d'énergie importantes sur une durée de vie deux fois plus longue que les options fluorescentes.

Données du produit

Informations générales		Consommation électrique	
Culot	2G11		24 W
Durée de vie nominale	30 000 h	Courant lampe (max.)	600 mA
Nombre de cycles d'allumage	50 000	Courant lampe (min.)	400 mA
Type de lampe	LED	Heure de démarrage (nom.)	0,5 s
Référence de mesure de flux	Sphere	Temps de chauffe à 60 %	0,5 s
Données techniques de l'éclairage		Facteur de puissance (fraction)	0,9
Code couleur	830 [CCT of 3000K]	Tension (nom.)	53-77 V
Angle du faisceau (nom.)	160 degré(s)	Alternative LED puissance d'une lampe fluorescente	55 W
Flux lumineux	3 200 lm	Courant d'appel sur secteur	-
Efficacité lumineuse (nominale)	133,00 lm/W	Nb lampe maxi sur disjoncteur type B 10A – Secteur	-
Désignation de la couleur	Blanc (WH)	Nb lampe maxi sur MCB B type 10A – Ballast EM	-
Température de couleur corrélée (nom.)	3000 K	sans condensateur de compensation.	
Cohérence des couleurs	<6	Nb lampe maxi sur MCB B type 10A – Ballast EM	-
Indice de rendu de couleur (IRC)	83	avec condensateur de compensation.	
LLMF à la fin de la durée de vie nominale (nom.)	70 %	Nb lampe maxi sur disjoncteur type B 16A – Secteur	-
Sécurité photobiologique selon EN 62471	RG0	Nb lampe maxi sur MCB B type 16A – Ballast EM	-
Fonctionnement et électricité		sans condensateur de compensation.	
Fréquence linéaire	20000-70000 Hz	Nb lampe maxi sur MCB B type 16A – Ballast EM	-
Fréquence d'entrée	20000-70000 Hz	avec condensateur de compensation.	
		Compatibilité des ballasts	HF

CorePro LED PLL

Température

Gamme de températures ambiantes	-20 °C à 45 °C
Température maximale du produit (nom.)	70 °C

Commandes et gradation

Variation de l'intensité lumineuse	Non
------------------------------------	-----

Mécanique et boîtier

Longueur du produit	540 mm
Forme de la lampe	PL-L

Approbation et application

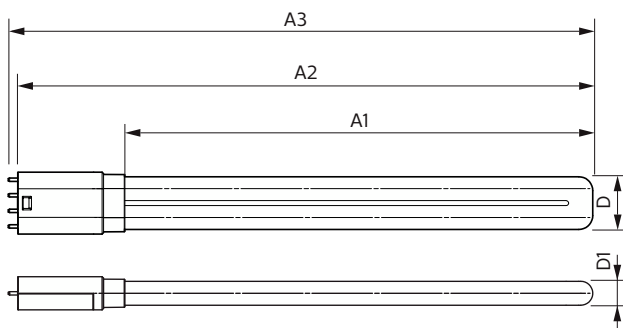
Classe d'efficacité énergétique	E
Produit à faible consommation	Oui
Homologation	Conformité à la directive RoHS
Consommation d'énergie kWh/1 000 h	24 kWh
Numéro d'enregistrement EPREL	387355
Marquage CE	Oui

Conforme à RoHS	Oui
-----------------	-----

Données du produit

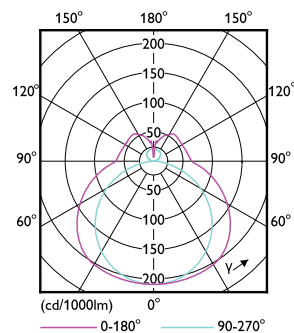
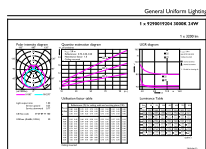
Nom du produit de la commande	CorePro LED PLL HF 24W 830 4P 2G11
Nom de produit complet	CorePro LED PLL HF 24W 830 4P 2G11
Code EOC	871869682839700
Code de commande	82839700
Code 12NC	929001920402
Numérateur - Quantité par kit	1
Poids net (pièce)	0,160 kg
Code EAN - Produit/Boîte	8718696828397
Conditionnement par carton	10
Codes EAN/UPC - Boîte	8718696828403

Schéma dimensionnel



Product	D1	D	A1	A2	A3
CorePro LED PLL HF 24W 830 4P 2G11	17 mm	38 mm	453 mm	528 mm	535 mm

Données photométriques

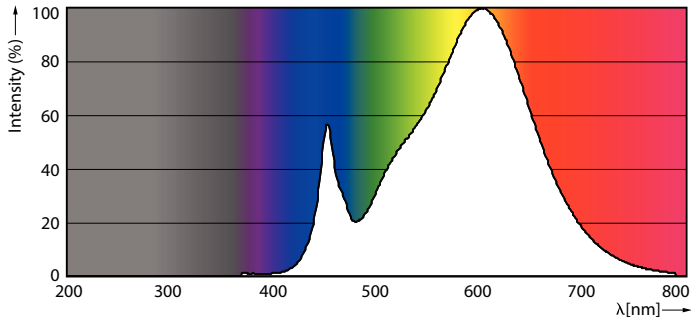


General uniform lighting - CorePro LED PLL HF 24W 830 4P 2G11

Light Distribution Diagram - CorePro LED PLL HF 24W 830 4P 2G11

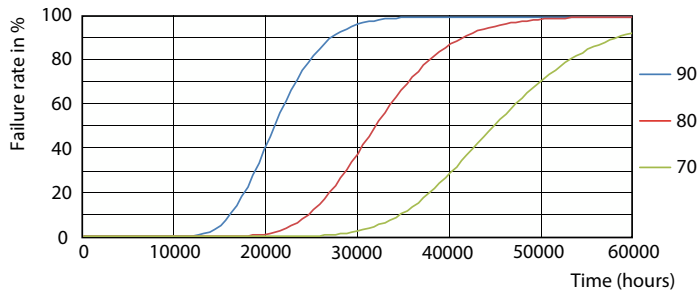
CorePro LED PLL

Données photométriques

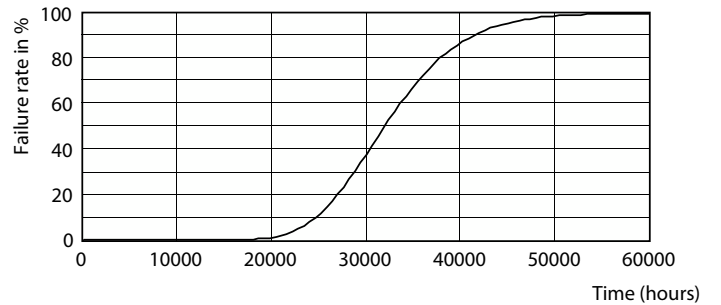


Spectral Power Distribution Colour - CorePro LED PLL HF 24W 830 4P 2G11

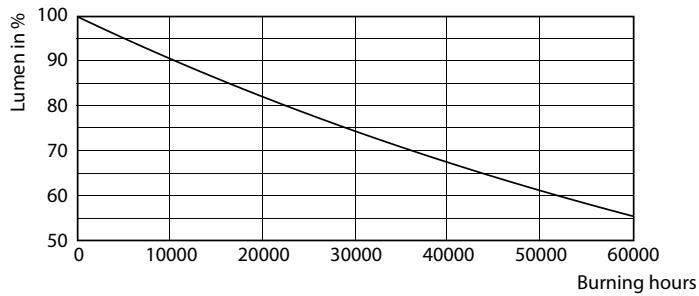
Durée de vie



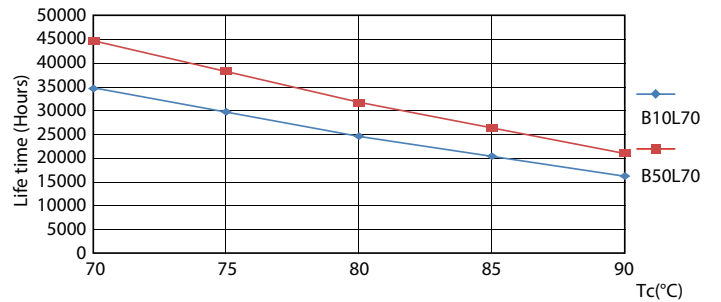
LEDtube CorePro PLL HF 24W 2G11 830 24D ND



LEDtube CorePro PLL HF 24W 2G11 830 24D ND



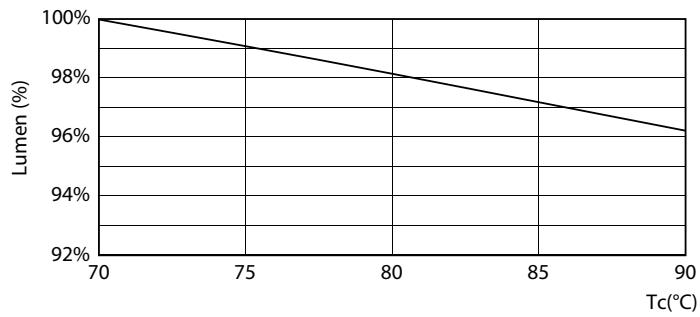
Lumen Maintenance Diagram - CorePro LED PLL HF 24W 830 4P 2G11



LEDtube CorePro PLL HF 24W 2G11 830 24D ND

CorePro LED PLL

Durée de vie



Lumen Maintenance Diagram - CorePro LED PLL HF 24W 830 4P 2G11

