



# MASTER LEDtube secteur T5



## MASTER LEDtube 1200mm HO 26W 830 T5

Le nouveau Philips Master LEDtube direct 230V T5 simplifie vos projets d'éclairage. Plus besoin de vérifier la technologie du ballast. Grâce à une conception unique, le Philips MASTER LEDtube direct 230V T5 s'installe sur des luminaires qui fonctionnent sur secteur. Tellement simple à utiliser ! . Parfaitement sûr, fiable et facile à installer, le Philips MASTER LEDtube direct 230V T5 constitue une alternative idéale aux tubes fluorescents standard. Il offre le meilleur rapport qualité/durée de vie, avec une consommation d'énergie et des coûts de maintenance réduits.

### Données du produit

Informations générales		Valeur de scintillement (PstLM)		1
Culot	G5	Valeur d'effet stroboscopique (SVM)	0.4	
Durée de vie nominale	50 000 h	Sécurité photobiologique selon EN 62471	RG0	
Nombre de cycles d'allumage	200 000	<b>Fonctionnement et électricité</b>		
Type de lampe	LED	Fréquence linéaire	50 to 60 Hz	
Référence de mesure de flux	Sphere	Fréquence d'entrée	50 à 60 Hz	
<b>Données techniques de l'éclairage</b>		Consommation électrique	26 W	
Code couleur	830 [CCT of 3000K]	Courant lampe (nom.)	125 mA	
Angle du faisceau (nom.)	200 degré(s)	Heure de démarrage (nom.)	0,5 s	
Flux lumineux	3 600 lm	Temps de chauffe à 60 %	0.5 s	
Efficacité lumineuse (nominale)	138 lm/W	Facteur de puissance (fraction)	0.92	
Désignation de la couleur	Blanc (WH)	Tension (nom.)	220-240 V	
Température de couleur corrélée (nom.)	3000 K	Alternative LED puissance d'une lampe fluorescente	54 W	
Cohérence des couleurs	<6	Courant d'appel sur secteur	20	
Indice de rendu de couleur (IRC)	80	Nb lampe maxi sur disjoncteur type B 10A – Secteur	31	
LLMF à la fin de la durée de vie nominale (nom.)	70 %			

## MASTER LEDtube secteur T5

Nb lampe maxi sur MCB B type 10A – Ballast EM sans condensateur de compensation.	-
Nb lampe maxi sur MCB B type 10A – Ballast EM avec condensateur de compensation.	-
Nb lampe maxi sur disjoncteur type B 16A – Secteur	50
Nb lampe maxi sur MCB B type 16A – Ballast EM sans condensateur de compensation.	-
Nb lampe maxi sur MCB B type 16A – Ballast EM avec condensateur de compensation.	-
Compatibilité des ballasts	Secteur

### Température

Gamme de températures ambiantes	-20 à +45 °C
Température maximale du produit (nom.)	65 °C

### Commandes et gradation

Variation de l'intensité lumineuse	Non
------------------------------------	-----

### Mécanique et boîtier

Finition ampoule	Dépoli
Matériaux des lampes	Verre
Longueur du produit	1 200 mm
Forme de la lampe	T5

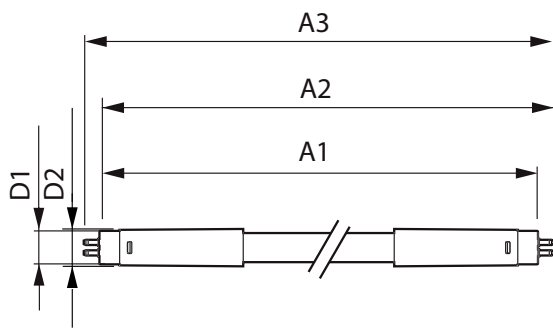
### Approbation et application

Classe d'efficacité énergétique	D
Produit à faible consommation	Oui
Homologation	Conformité à la directive RoHS
Consommation d'énergie kWh/1 000 h	26 kWh
Numéro d'enregistrement EPREL	1476417
Marquage CE	Oui
Conforme à RoHS	Oui

### Données du produit

Nom du produit de la commande	MAS LEDtube 1200mm HO 26W 830 T5
Nom de produit complet	MASTER LEDtube 1200mm HO 26W 830 T5
Code EOC	871869681921000
Code de commande	81921000
Code 12NC	929001908502
Numérateur - Quantité par kit	1
Poids net (pièce)	0,215 kg
Code EAN – Produit/Boîte	8718696819210
Conditionnement par carton	10
Codes EAN/UPC – Boîte	8718696819227

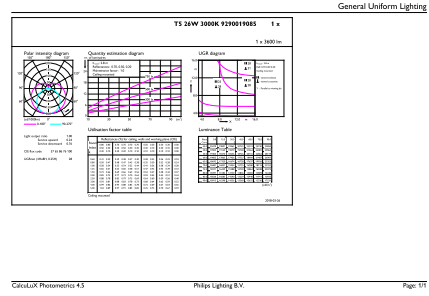
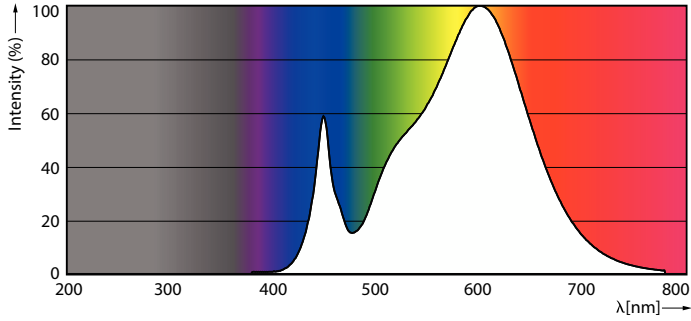
### Schéma dimensionnel



Product	D1	D2	A1	A2	A3
MAS LEDtube 1200mm HO 26W 830 T5	15,5 mm	17,1 mm	1 149 mm	1 156 mm	1 163 mm

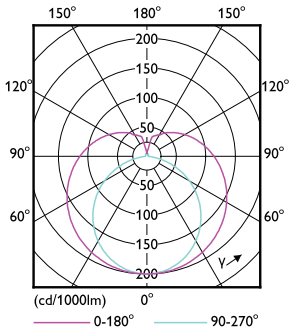
# MASTER LEDtube secteur T5

## Données photométriques



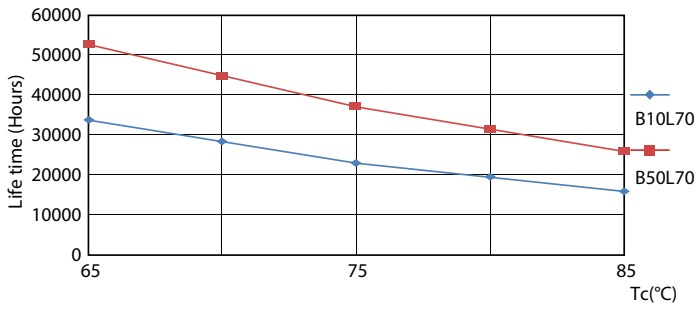
Spectral Power Distribution Colour - MAS LEDtube 1200mm HO 26W 830 T5

General uniform lighting - MAS LEDtube 1200mm HO 26W 830 T5

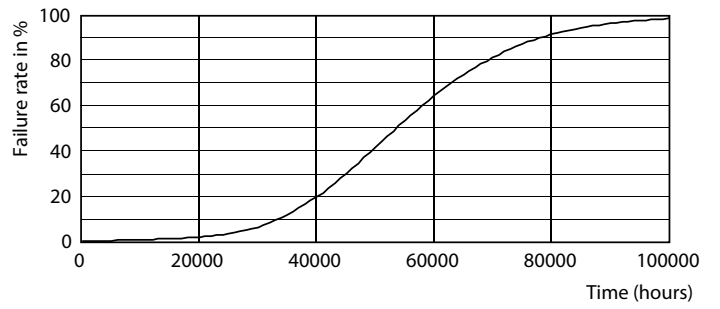


Light Distribution Diagram - MAS LEDtube 1200mm HO 26W 830 T5

## Durée de vie



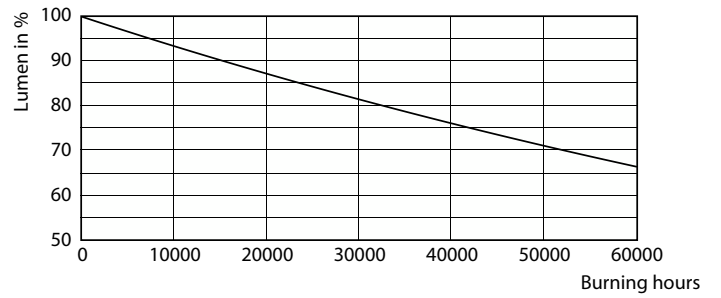
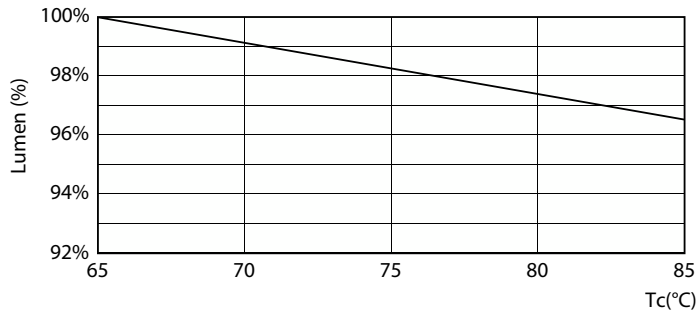
LifetimeVsTc



Life Expectancy Diagram

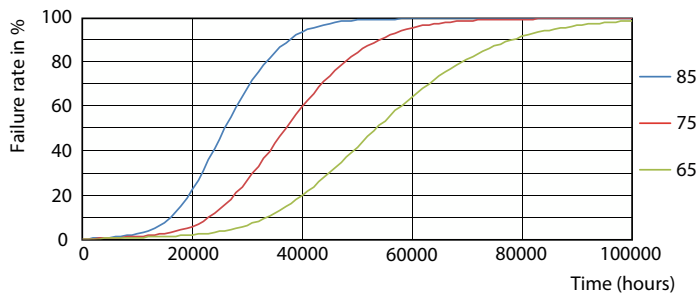
# MASTER LEDtube secteur T5

## Durée de vie



Lumen Maintenance Diagram - MAS LEDtube 1200mm HO 26W 830 T5

Lumen Maintenance Diagram - MAS LEDtube 1200mm HO 26W 830 T5



FailureRate

