

CorePro LEDtube Universal T8



CorePro LEDtube UN 1200mm HO 18W840 T8

Die ideale LED-Röhre zum Einstiegspreis mit hohem Lichtstrom für den Elektroinstallateur – immer mit der richtigen LEDtube vor Ort! Die Philips CorePro LEDtube Universal eignet sich hervorragend als Alternative für herkömmliche T8-Leuchtstofflampen und ermöglichen erhebliche Energieeinsparungen – egal ob ein KVG/VVG oder ein EVG vorhanden ist.

Hinweise

- Zertifizierung inkl. Anforderungen aus der Sicherheitsnorm IEC 62776 für zweiseitig gesockelte Lampen (geprüft durch TÜV Süd)
- Beim Wechsel auf LEDtube muss überprüft werden, ob die in den Vorschriften geforderten Beleuchtungsstärken eingehalten werden.
- Wir weisen darauf hin, dass die Gesamtenergieeffizienz und Lichtverteilung einer Anlage von der Bauart der Anlage bestimmt werden.
- Lampe ist in trockenen Umgebungen einzusetzen und nur in Verbindung mit einer für den Anwendungsbereich zugelassenen Leuchte zu betreiben

Produkt Daten

| Allgemeine Informationen | |
|--------------------------------|---------------------------------|
| Sockel | G13 [Medium Bi-Pin Fluorescent] |
| Nennlebensdauer | 50.000 Stunde(n) |
| Schaltzyklus | 50.000 |
| Beleuchtungstechnologie | LED |
| Referenz für Lichtstrommessung | Sphere |
| Lichttechnische Daten | |
| Farbcode | 840 [CCT of 4000K] |
| Ausstrahlungswinkel (Nom) | 240 Grad |
| Lichtstrom | 2.000 lm |

| | |
|--|---------------|
| Lichtfarbe | Kaltweiß (CW) |
| Nennlichtausbeute (Nom) | 111 lm/W |
| Ähnlichste Farbtemperatur (Nom) | 4000 K |
| Farbkonsistenz | <6 |
| Farbwiedergabeindex (CRI) | 80 |
| Restlichtstrom am Ende der Nennlebensdauer (Nom.) | 70 % |
| Flackerwert (PstLM) – Flackerwert gemäß EN 61000-3-3 | 1 |
| Messung der Sichtbarkeit des Stroboskopeffekts (SVM) | 0,9 |

CorePro LEDtube Universal T8

| | |
|--|-----|
| Photobiologische Sicherheit gemäß EN 62471 | RG0 |
|--|-----|

Betrieb und Elektrik

| | |
|--|--------------|
| Netzfrequenz | 50 to 60 Hz |
| Eingangsfrequenz | 50 bis 60 Hz |
| Systemleistung | 18 W |
| Lampenstrom (Nom) | 100 mA |
| Startzeit (Nom) | 0,5 s |
| Aufwärmzeit bis 60 % Licht | 0,5 s |
| Leistungsfaktor (Bruchteile) | 0,9 |
| Spannung (Nom) | 220-240 V |
| LED-Alternative zu Leuchtstofflampenleistung | 36 W |
| Einschaltstrom am Netz | 9,4 |
| Max. Lampenanzahl für MCB Typ B 10 A – Netz | 82 |
| Max. Lampenanzahl für MCB Typ B, 10 A – EM-Vorschaltgerät ohne Kompensationskondensator. | 104 |
| Max. Lampenanzahl für MCB Typ B, 10 A – EM-Vorschaltgerät mit Kompensationskondensator. | 19 |
| Max. Lampenanzahl für MCB Typ B 16 A – Netz | 131 |
| Max. Lampenanzahl für MCB Typ B, 16 A – EM-Vorschaltgerät ohne Kompensationskondensator. | 166 |
| Max. Lampenanzahl für MCB Typ B, 16 A – EM-Vorschaltgerät mit Kompensationskondensator. | 30 |
| Kompatibilität mit Vorschaltgeräten | Universal |

Temperatur

| | |
|----------------------------|------------------|
| Umgebungstemperaturbereich | -20 °C bis 45 °C |
| Gehäusetemperatur (Nom) | 55 °C |

Lichtregelung und Dimmen

| | |
|---------|------|
| Dimmbar | Nein |
|---------|------|

Mechanik und Gehäuse

| | |
|------------------|----------|
| Kolbenausführung | Matt |
| Kolbenmaterial | Glas |
| Produktlänge | 1.200 mm |
| Kolbenform | T8 |

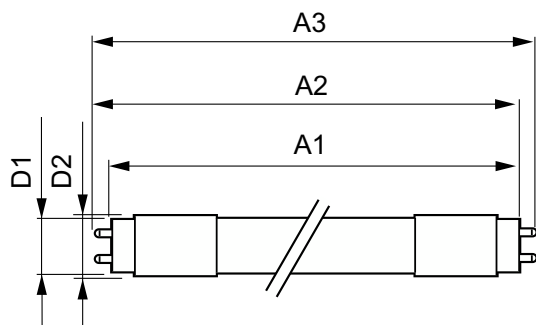
Genehmigung und Anwendung

| | |
|---------------------------------|--|
| Energieeffizienzklasse | E |
| Energiesparendes Produkt | Ja |
| Zeichen & Zertifikate | RoHS konform TUV CE Zeichen KEMA-KEUR(DEKRA) Zertifikat |
| Energieverbrauch kWh/1.000 Std. | 18 kWh |
| EPREL Registrierungsnummer | 1315788 |
| CE-Zeichen | Ja |
| EU RoHS-konform | Ja |

Produktdaten

| | |
|---------------------------------|---|
| Bestell-Produktname | CorePro LEDtube UN 1200mm HO 18W840 T8 |
| Gesamtbezeichnung des Produkts | CorePro LEDtube UN 1200mm HO 18W840 T8 |
| Gesamt-Produktcode | 871869680168000 |
| Bestellcode | 80168000 |
| Material-Nr. (12NC) | 929001869302 |
| Anzahl pro Verpackung | 1 |
| Nettogewicht (Einzelteil) | 0,215 kg |
| EAN/UPC – Produkt/Kiste | 8718696801680 |
| Zähler - Pakete pro Außenkarton | 10 |
| EAN Umverpackung | 8718696801697 |

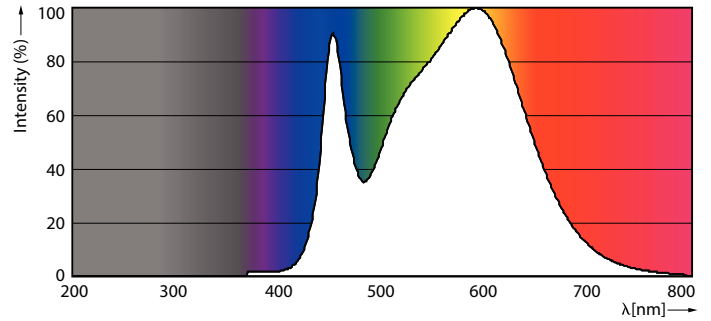
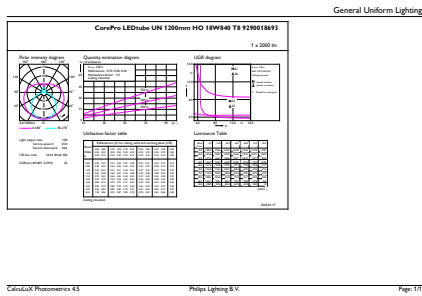
Abmessungsskizzen



| Product | D1 | D2 | A1 | A2 | A3 |
|---|---------|-------|------------|------------|------------|
| CorePro LEDtube UN 1200mm HO 18W840 T8 | 27,9 mm | 28 mm | 1.199,4 mm | 1.205,3 mm | 1.213,6 mm |

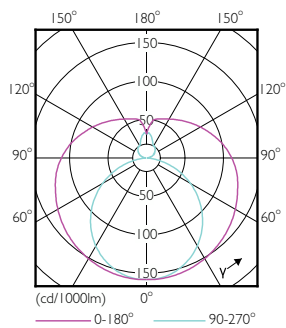
CorePro LEDtube Universal T8

Photometrische Daten



General uniform lighting - CorePro LEDtube UN 1200mm HO 18W840 T8

Spectral Power Distribution Colour - CorePro LEDtube UN 1200mm HO 18W840 T8

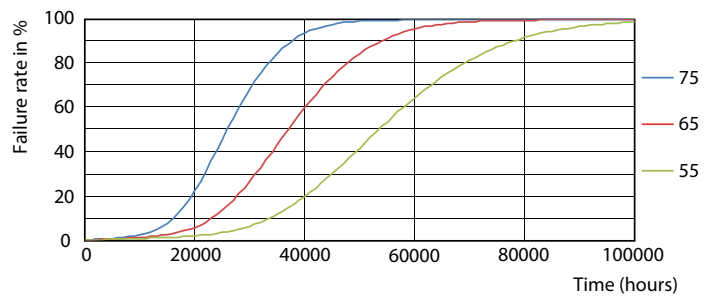


Light Distribution Diagram - CorePro LEDtube UN 1200mm HO 18W840 T8

Lebensdauer



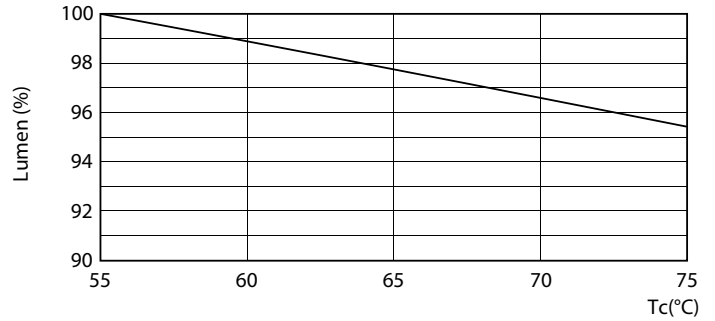
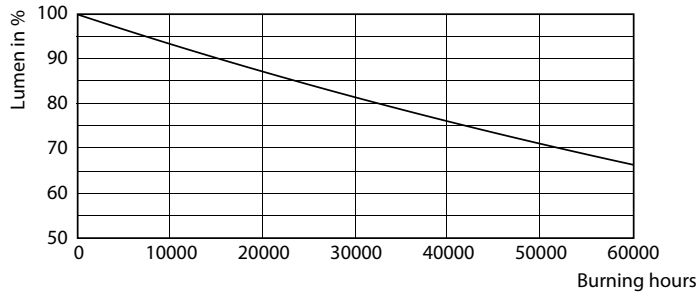
Life Expectancy Diagram



FailureRate

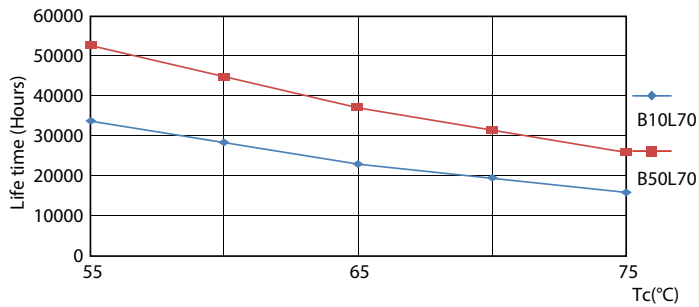
CorePro LEDtube Universal T8

Lebensdauer



Lumen Maintenance Diagram - CorePro LEDtube UN 1200mm HO 18W840 T8

Lumen Maintenance Diagram - CorePro LEDtube UN 1200mm HO 18W840 T8



LifetimeVsTc

