



# CorePro LED tube Universal T8



## CorePro LEDtube UN 1200mm HO 18W830 T8

Le nouveau Philips CorePro LEDtube Universal T8 apporte la simplicité à votre projet d'éclairage. Vous n'avez plus besoin de faire attention à la technologie du conducteur. Grâce à une conception unique, le Philips CorePro LEDtube Universal T8 s'intègre directement dans les luminaires fonctionnant soit sur des ballasts électromagnétiques, soit sur des ballasts électroniques HF, soit sur une connexion secteur. Il est très simple à utiliser et vous n'avez pas besoin de transporter des produits en double ! Parfaitement sûr, fiable et facile à installer, le Philips CorePro LEDtube Universal T8 est l'alternative idéale aux tubes fluorescents standard pour économiser de l'énergie et réduire les investissements.

### Données du produit

| Informations générales      |                                 |
|-----------------------------|---------------------------------|
| Culot                       | G13 [Medium Bi-Pin Fluorescent] |
| Durée de vie nominale       | 50 000 h                        |
| Nombre de cycles d'allumage | 50 000                          |
| Type de lampe               | LED                             |
| Référence de mesure de flux | Sphere                          |

| Données techniques de l'éclairage      |                    |
|--|--------------------|
| Code couleur                           | 830 [CCT of 3000K] |
| Angle du faisceau (nom.)               | 240 degré(s)       |
| Flux lumineux                          | 1 850 lm           |
| Efficacité lumineuse (nominale)        | 102,00 lm/W        |
| Désignation de la couleur              | Blanc (WH)         |
| Température de couleur corrélée (nom.) | 3000 K             |
| Cohérence des couleurs                 | <6                 |
| Indice de rendu de couleur (IRC)       | 80                 |

|  |      |
|--|------|
| LLMF à la fin de la durée de vie nominale (nom.) | 70 % |
| Valeur de scintillement (PstLM)                  | 1    |
| Valeur d'effet stroboscopique (SVM)              | 0,9  |
| Sécurité photobiologique selon EN 62471          | RG0  |

| Fonctionnement et électricité                      |             |
|--|-------------|
| Fréquence linéaire                                 | 50 to 60 Hz |
| Fréquence d'entrée                                 | 50 à 60 Hz  |
| Consommation électrique                            | 18 W        |
| Courant lampe (nom.)                               | 100 mA      |
| Heure de démarrage (nom.)                          | 0,5 s       |
| Temps de chauffe à 60 %                            | 0,5 s       |
| Facteur de puissance (fraction)                    | 0,9         |
| Tension (nom.)                                     | 220-240 V   |
| Alternative LED puissance d'une lampe fluorescente | 36 W        |

## CorePro LED tube Universal T8

|  |           |
|--|-----------|
| Courant d'appel sur secteur  | 9.4       |
| Nb lampe maxi sur disjoncteur type B 10A – Secteur                               | 82        |
| Nb lampe maxi sur MCB B type 10A – Ballast EM sans condensateur de compensation. | 104       |
| Nb lampe maxi sur MCB B type 10A – Ballast EM avec condensateur de compensation. | 19        |
| Nb lampe maxi sur disjoncteur type B 16A – Secteur                               | 131       |
| Nb lampe maxi sur MCB B type 16A – Ballast EM sans condensateur de compensation. | 166       |
| Nb lampe maxi sur MCB B type 16A – Ballast EM avec condensateur de compensation. | 30        |
| Compatibilité des ballasts   | Universel |

### Température

|  |                |
|--|----------------|
| Gamme de températures ambiantes        | -20 °C à 45 °C |
| Température maximale du produit (nom.) | 55 °C          |

### Commandes et gradation

|                                    |     |
|------------------------------------|-----|
| Variation de l'intensité lumineuse | Non |
|------------------------------------|-----|

### Mécanique et boîtier

|                      |          |
|----------------------|----------|
| Finition ampoule     | Dépoli   |
| Matériaux des lampes | Verre    |
| Longueur du produit  | 1 200 mm |
| Forme de la lampe    | T8       |

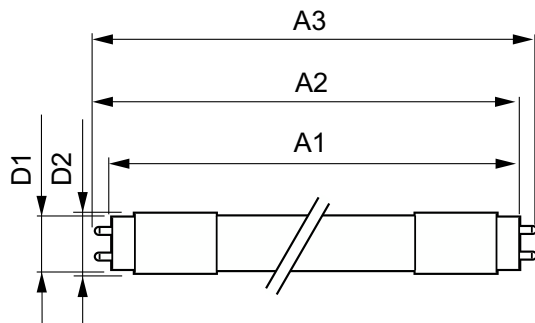
### Approbation et application

|                                    |  |
|------------------------------------|--|
| Classe d'efficacité énergétique    | F  |
| Produit à faible consommation      | Oui  |
| Homologation                       | Conformité à la directive RoHS TUV<br>Marquage CE Certificat KEMA Keur |
| Consommation d'énergie kWh/1 000 h | 18 kWh   |
| Numéro d'enregistrement EPREL      | 1315787  |
| Marquage CE                        | Oui  |
| Conforme à RoHS                    | Oui  |

### Données du produit

|                               |  |
|-------------------------------|--|
| Nom du produit de la commande | CorePro LEDtube UN 1200mm HO 18W830 T8 |
| Nom de produit complet        | CorePro LEDtube UN 1200mm HO 18W830 T8 |
| Code EOC                      | 871869680166600                        |
| Code de commande              | 80166600                               |
| Code 12NC                     | 929001869202                           |
| Numérateur - Quantité par kit | 1                                      |
| Poids net (pièce)             | 0,215 kg                               |
| Code EAN – Produit/Boîte      | 8718696801666                          |
| Conditionnement par carton    | 10                                     |
| Codes EAN/UPC – Boîte         | 8718696801673                          |

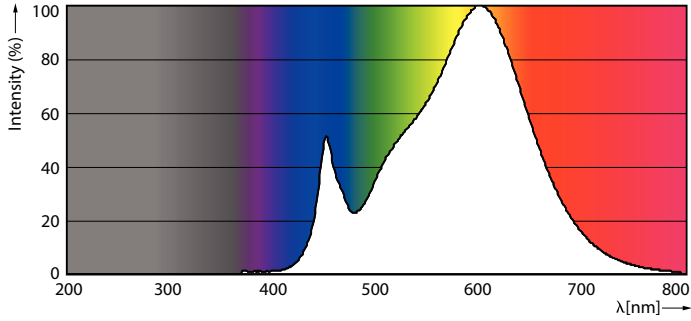
### Schéma dimensionnel



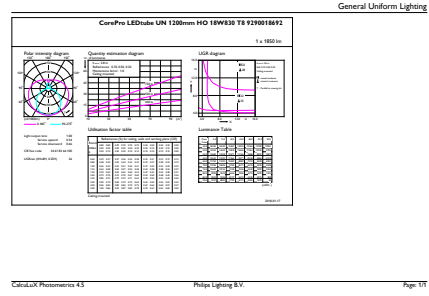
| Product                                | D1      | D2    | A1         | A2         | A3         |
|--|---------|-------|------------|------------|------------|
| CorePro LEDtube UN 1200mm HO 18W830 T8 | 27,9 mm | 28 mm | 1 199,4 mm | 1 205,3 mm | 1 213,6 mm |

# CorePro LED tube Universal T8

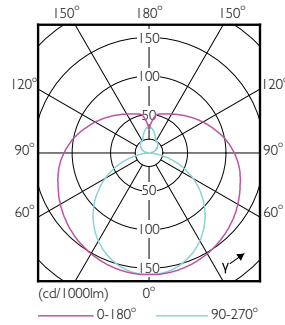
## Données photométriques



Spectral Power Distribution Colour - CorePro LEDtube UN 1200mm HO 18W830 T8

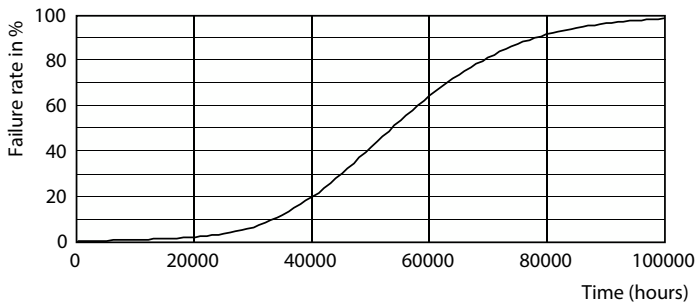


General uniform lighting - CorePro LEDtube UN 1200mm HO 18W830 T8

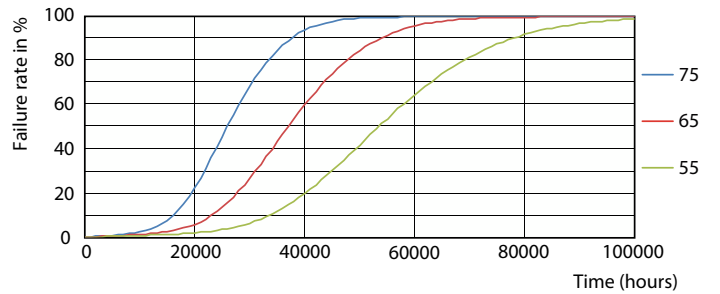


Light Distribution Diagram - CorePro LEDtube UN 1200mm HO 18W830 T8

## Durée de vie



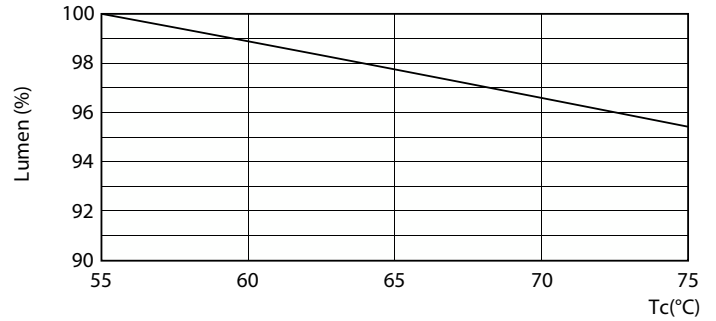
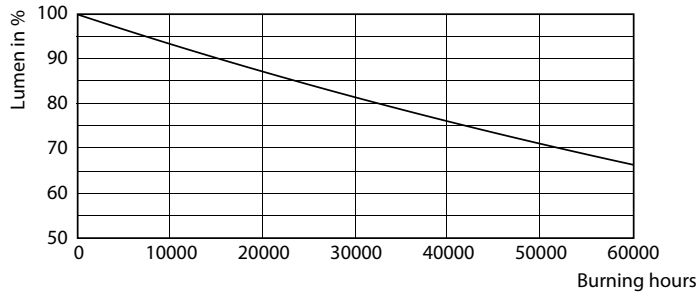
Life Expectancy Diagram



FailureRate

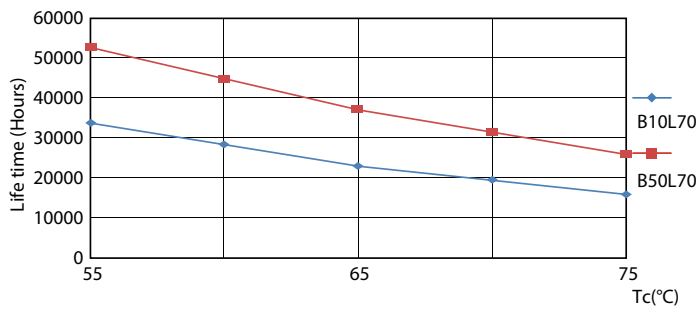
# CorePro LED tube Universal T8

## Durée de vie



Lumen Maintenance Diagram - CorePro LEDtube UN 1200mm HO 18W830 T8

Lumen Maintenance Diagram - CorePro LEDtube UN 1200mm HO 18W830 T8



LifetimeVsTc

