

# MASTER LEDtube InstantFit HF



## MASTER LEDtube HF 600mm HO 8W865 T8

La lampe Philips MASTER LEDtube intègre une source LED dans un corps qui reprend les dimensions des lampes fluorescentes classiques. Sa conception unique permet de créer une apparence visuelle parfaitement uniforme qu'il n'est pas possible de distinguer du fluorescent traditionnel. Ce produit est la solution idéale pour le remplacement dans les applications d'éclairage général.

### Mises en garde et sécurité

- Remarques : L'efficacité énergétique globale et la distribution de lumière de toute installation utilisant ces lampes dépendent de la conception de l'installation.

### Données du produit

Informations générales		LLMF à la fin de la durée de vie nominale (nom.)	
Culot	G13 ROT		70 %
Durée de vie nominale	75 000 h	Sécurité photobiologique selon EN 62471	RG0
Nombre de cycles d'allumage	50 000	<b>Fonctionnement et électricité</b>	
Type de lampe	LED	Fréquence linéaire	20000-120000 Hz
Référence de mesure de flux	Sphere	Fréquence d'entrée	20000-120000 Hz
<b>Données techniques de l'éclairage</b>		Consommation électrique	8 W
Code couleur	865 [CCT of 6500K]	Courant lampe (max.)	500 mA
Angle du faisceau (nom.)	160 degré(s)	Courant lampe (min.)	150 mA
Flux lumineux	1 050 lm	Heure de démarrage (nom.)	0,5 s
Efficacité lumineuse (nominale)	131 lm/W	Temps de chauffe à 60 %	0,5 s
Désignation de la couleur	Lumière naturelle froide	Facteur de puissance (fraction)	0,9
Température de couleur corrélée (nom.)	6500 K	Tension (nom.)	20-50 V
Cohérence des couleurs	<6	Alternative LED puissance d'une lampe fluorescente	18 W
Indice de rendu de couleur (IRC)	80	Courant d'appel sur secteur	-
		Nb lampe maxi sur disjoncteur type B 10A – Secteur	-

# MASTER LEDtube InstantFit HF

Nb lampe maxi sur MCB B type 10A – Ballast EM - sans condensateur de compensation.	-
Nb lampe maxi sur MCB B type 10A – Ballast EM avec condensateur de compensation.	-
Nb lampe maxi sur disjoncteur type B 16A – Secteur -	-
Nb lampe maxi sur MCB B type 16A – Ballast EM - sans condensateur de compensation.	-
Nb lampe maxi sur MCB B type 16A – Ballast EM avec condensateur de compensation.	-
Compatibilité des ballasts	HF

## Température

Gamme de températures ambiantes	-20 °C à 45 °C
Température maximale du produit (nom.)	55 °C

## Commandes et gradation

Variation de l'intensité lumineuse	Non
------------------------------------	-----

## Mécanique et boîtier

Finition ampoule	Dépoli
Matériaux des lampes	Plastique
Longueur du produit	600 mm
Forme de la lampe	T8

## Approbation et application

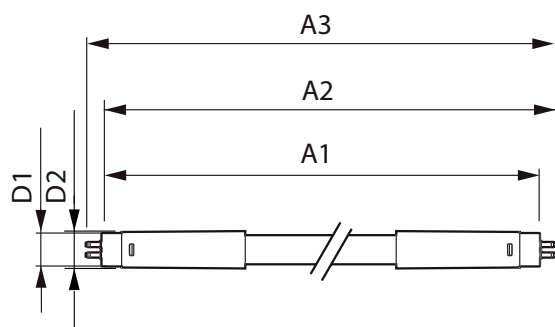
Classe d'efficacité énergétique	E
---------------------------------	---

Produit à faible consommation	Oui
Homologation	Conformité à la directive RoHS Marquage CE Certificat KEMA Keur Certificat ENEC
Consommation d'énergie kWh/1 000 h	8 kWh
Numéro d'enregistrement EPREL	1597258
Marquage CE	Oui
Conforme à RoHS	Oui

## Données du produit

Nom du produit de la commande	MAS LEDtube HF 600mm HO 8W865 T8
Nom de produit complet	MASTER LEDtube HF 600mm HO 8W865 T8
Code EOC	871951446644900
Code de commande	46644900
Code 12NC	929001393332
Numérateur - Quantité par kit	1
Poids net (pièce)	0,100 kg
Code EAN – Produit/Boîte	8719514466449
Conditionnement par carton	20
Codes EAN/UPC – Boîte	8719514466456

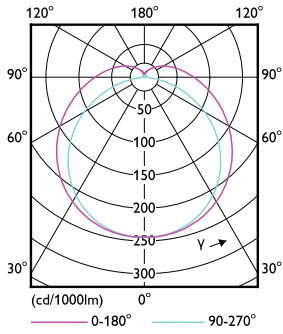
## Schéma dimensionnel



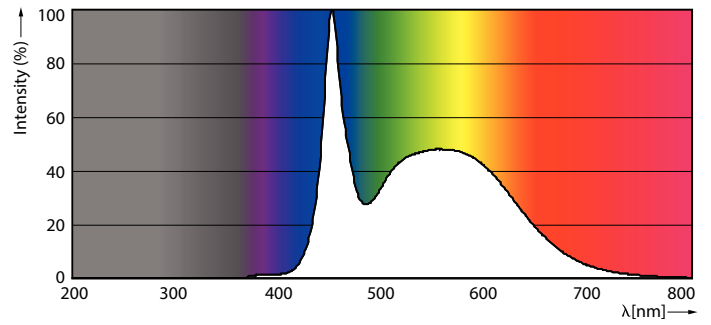
Product	D1	D2	A1	A2	A3
MAS LEDtube HF 600mm HO 8W865 T8	25,8 mm	28 mm	588,6 mm	595,7 mm	602,8 mm

# MASTER LEDtube InstantFit HF

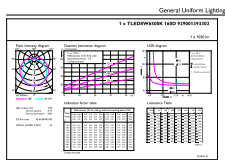
## Données photométriques



Light Distribution Diagram - MAS LEDtube HF 600mm HO 8W865 T8



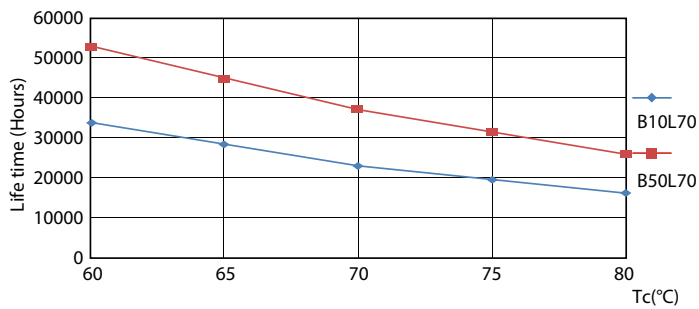
Spectral Power Distribution Colour - MAS LEDtube HF 600mm HO 8W865 T8



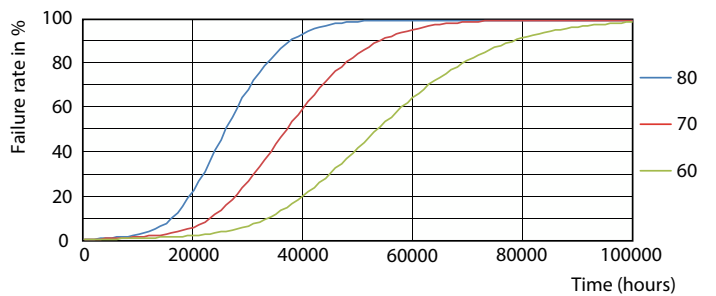
General uniform lighting - MAS LEDtube HF 600mm HO 8W865 T8

General uniform lighting - MAS LEDtube HF 600mm HO 8W865 T8

## Durée de vie



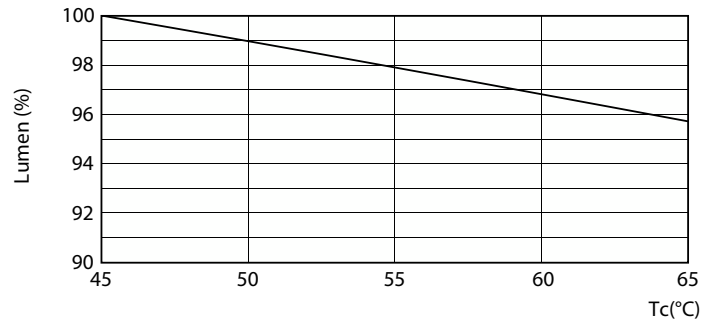
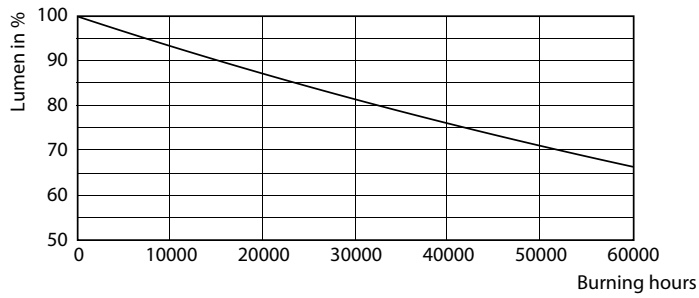
LifetimeVsTc



FailureRate

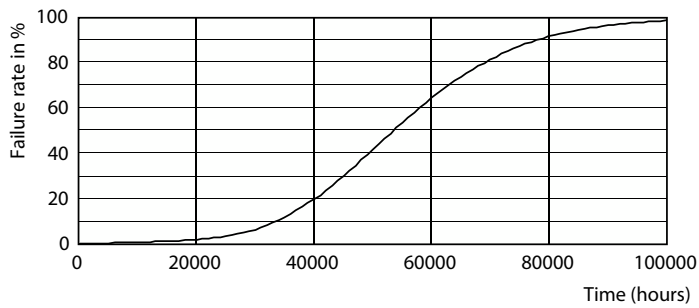
# MASTER LEDtube InstantFit HF

## Durée de vie



Lumen Maintenance Diagram - MAS LEDtube HF 600mm HO 8W865 T8

Lumen Maintenance Diagram - MAS LEDtube HF 600mm HO 8W865 T8



Life Expectancy Diagram

