

# MASTER LEDtube InstantFit HF T8



## MAS LEDtube HF 600mm HO 8W840 T8

Philips MASTER LEDtube InstantFit T8 integrerar en LED-ljuskälla i de konventionella lysrörskonstruktionerna. Den unika designen ger ett enhetligt visuellt intryck som inte går att skilja från den klassiska lysrörsbelysningen. Philips MASTER LEDtube InstantFit T8 är den perfekta lösningen för kunder som har högre krav på belysning och vill maximera värdet över hela livslängden. Maximal energibesparing och längre livslängd ger attraktiv återbetalningstid och låg TCO.

### Varning och Säkerhet

- OBSERVERA: Den totala energieffektiviteten och ljusfördelningen i installationer med de här ljuskällorna varierar beroende på utförande.

### Produktdata

Allmän information	
Socket	G13 ROT
Nominell livslängd	75 000 h
Driftcykel	50 000
Lighting Technology	LED
Mätreferens för ljusflöde	Sphere
Ljusteknik	
Färgkod	840 [CCT of 4000K]
Spridningsvinkel (nom)	160 °
Ljusflöde	1 050 lm
Färgbeteckning	Kallvit (CW)
Korrelerad färgtemperatur (Nom)	4000 K
Ljusutbyte (märkvärde) (nom)	131 lm/W
Färgbeständighet	<6

Färgåtergivningsindex	80
LLMF vid slutet av nominell livslängd (nom)	70 %
Photobiological safety according to EN 62471	RG0
Drift och elektricitet	
Line Frequency	20000-120000 Hz
Ingångsfrekvens	20000-120000 Hz
Effektförbrukning	8 W
Lampström (max)	500 mA
Lampström (min)	150 mA
Tändningstid (nom)	0.5 s
Uppvärmningstid till 60 % ljus	0.5 s
Effektfaktor (fraktion)	0.9
Spänning (nom)	20-50 V
Kompatibilitet med drivdon	HF

# MASTER LEDtube InstantFit HF T8

LED alternative to fluorescent lamp power	18 W
Ingående ström vid nätspänning	-
Max antal lampor på automatsäkring av B-typ 10 A	-
Nätspänning	
Max antal ljuskällor på automatsäkring av typ B, 10 A	-
- EM-drivdon utan kompensationskondensator.	
Max antal ljuskällor på automatsäkring av typ B, 10 A	-
- EM-drivdon med kompensationskondensator.	
Max antal lampor på automatsäkring av B-typ 16 A	-
Nätspänning	
Max antal ljuskällor på automatsäkring av typ B, 16 A	-
- EM-drivdon utan kompensationskondensator.	
Max antal ljuskällor på automatsäkring av typ B, 16 A	-
- EM-drivdon med kompensationskondensator.	

## Temperatur

T-Case max. (nom)	55 °C
-------------------	-------

## Styrenheter och dimring

Dimbar	Nej
--------	-----

## Mekanik och armaturhus

Ljuskällans ytbehandling	Frostad
Material i lampan	Plast
Produktens längd	600 mm
Lampform	T8
Nettovikt (styck)	0,100 kg

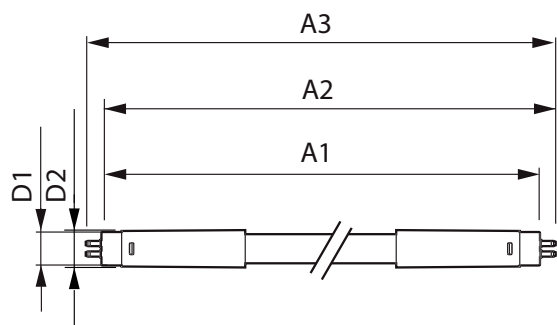
## Användning och godkännande

Energieffektivitetsklass	E
Energisparande produkt	Ja
Godkännandemärkningar	Uppfyller RoHS CE-märkning KEMA Keur-certifikat ENEC-certifikat
Energiförbrukning kWh/1 000 tim	8 kWh
EPREL-registreringsnummer	1597257
CE-märkning	Ja
EU RoHS-kompatibel	Ja
Omgivningstemperatur	-20 °C till +45 °C

## Produktdata

Beställningsproduktnamn	MAS LEDtube HF 600mm HO 8W840 T8
Fullständigt produktnamn	MAS LEDtube HF 600mm HO 8W840 T8
Full EOC	871951446642500
Beskrivning av lokal kod	8298157
Beställningsnummer	929001393232
Materialnummer (12NC)	929001393232
Lokal kod	8298157
Räknare - antal per förpackning	1
EAN/UPC - Produkt/fodral	8719514466425
Räknare - antal förpackningar per kartong	20
EAN/UPC - Hölje	8719514466432

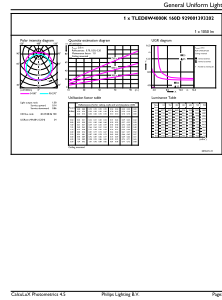
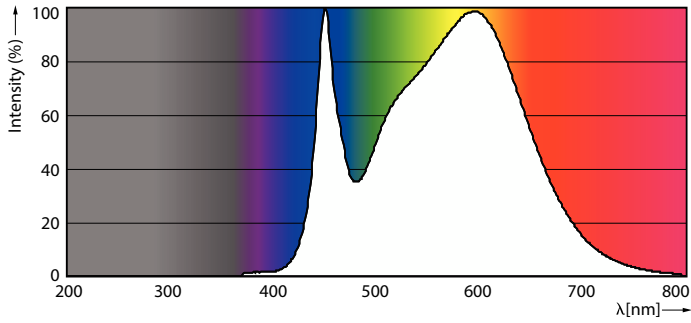
## Måttskiss



Product	D1	D2	A1	A2	A3
MAS LEDtube HF 600mm HO 8W840 T8	25,8 mm	28 mm	588,6 mm	595,7 mm	602,8 mm

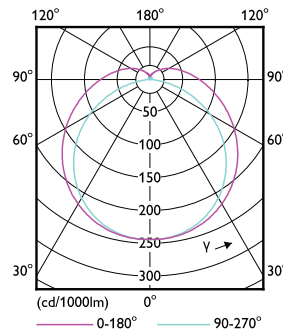
# MASTER LEDtube InstantFit HF T8

## Fotometriska data



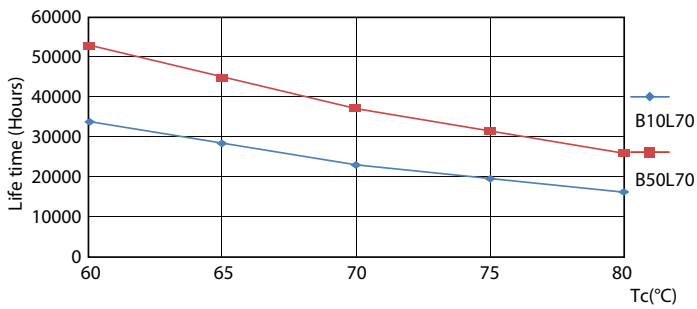
Spectral Power Distribution Colour - MAS LEDtube HF 600mm HO 8W840 T8

General uniform lighting - MAS LEDtube HF 600mm HO 8W840 T8

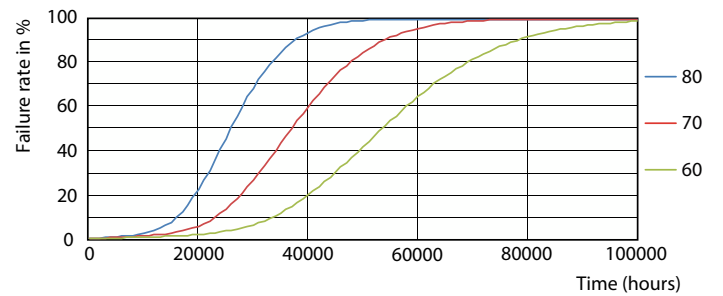


Light Distribution Diagram - MAS LEDtube HF 600mm HO 8W840 T8

## Livslängd



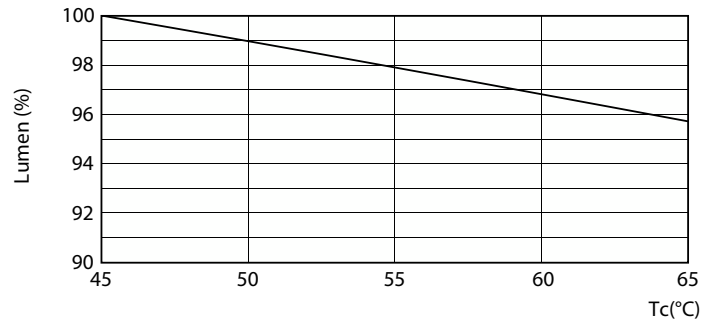
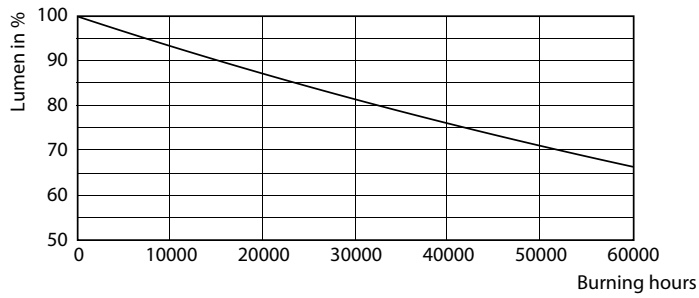
LifetimeVsTc



FailureRate

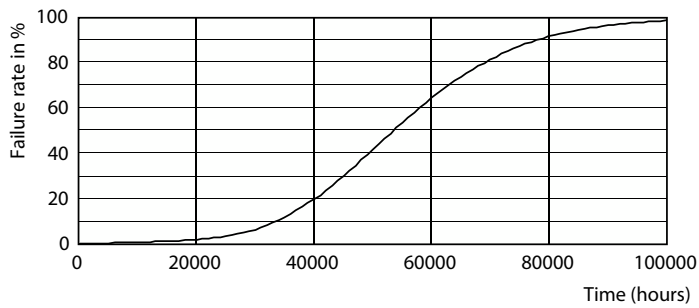
# MASTER LEDtube InstantFit HF T8

## Livslängd



Lumen Maintenance Diagram - MAS LEDtube HF 600mm HO 8W840 T8

Lumen Maintenance Diagram - MAS LEDtube HF 600mm HO 8W840 T8



Life Expectancy Diagram

